



Obsidian





》》 設計概念

深色塗料低調鏤抹於牆面，如破筆山水的水墨筆觸連貫整個空間，銜接墨色的光潔天、立壁及櫃面烤漆，則似留白的乾淨明亮，倆相對照，盡顯狂放與沉靜的對比之美，勾畫一座氣韻生動的深墨宮闕，點染一抹靜謐大氣的雅緻氛圍。

《墨子·大取》：「愛人不外己，己在所愛之中。己在所愛，愛加於己。」愛別人並非不愛己，而是自己也在所愛之中，無差等的愛自己和他人，即是愛人。思及性格隨興無拘的屋主，在不羈的生活態度下，一樣重視和家人朋友團聚的溫暖，設計師將居者們的生活習慣融入全屋，打造如私人領域舒適的公區，實現不因各自需求影響共住者，也不為他人所需委屈個人的平衡家宅。

›› 設計手法

簡約現代 水墨質感宅邸

回應業主對暗色調的喜愛，全室大量運用深色元素與清水模塗料，以黑灰色系串聯各個場域，結合光潔烤漆和淨白天花板、電視牆等，創造如水墨畫的質感宅邸，而穿梭其間的鐵件、鍍鈦、鏡面、線燈等俐落材質，進一步於此匯入現代簡約風韻，形成獨特美感張力。

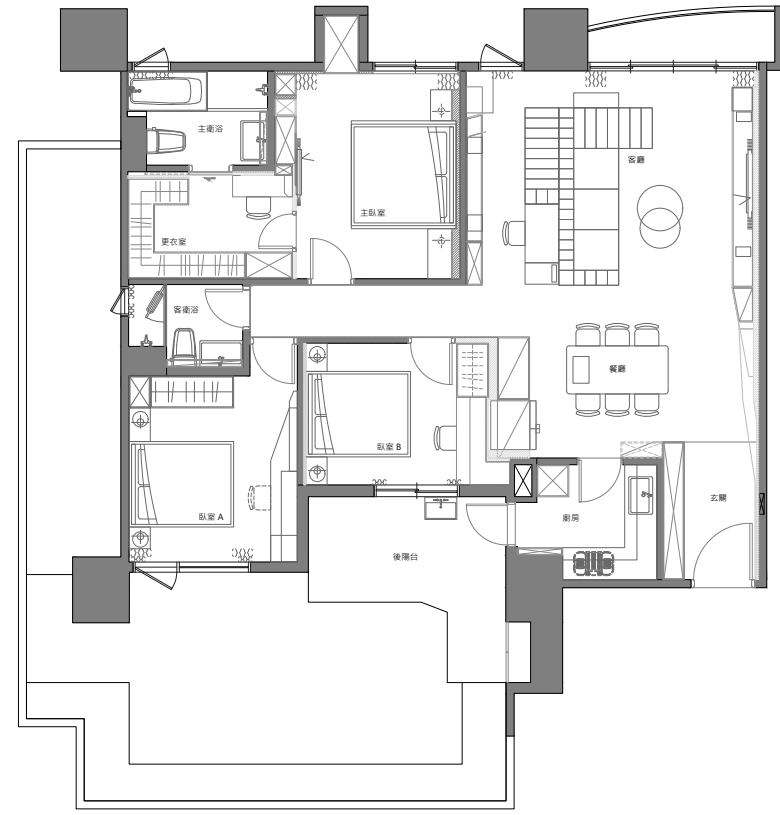
開放空間 便利環形動線

公領域為開放式空間，利於家人在不同區域活動時照看彼此與寵物們，而客廳的雙面沙發和書桌一同置於中央、餐廳餐桌不靠牆，兩處皆賦予屋主及訪客流暢的環形動線，另於通往寬敞露臺的出入口設計一道毛孩專屬小門，讓犬貓們能自由來去室外嬉戲，為居者心愛的毛小孩提供便捷的移動路徑。

以守為攻 融入品牌理念

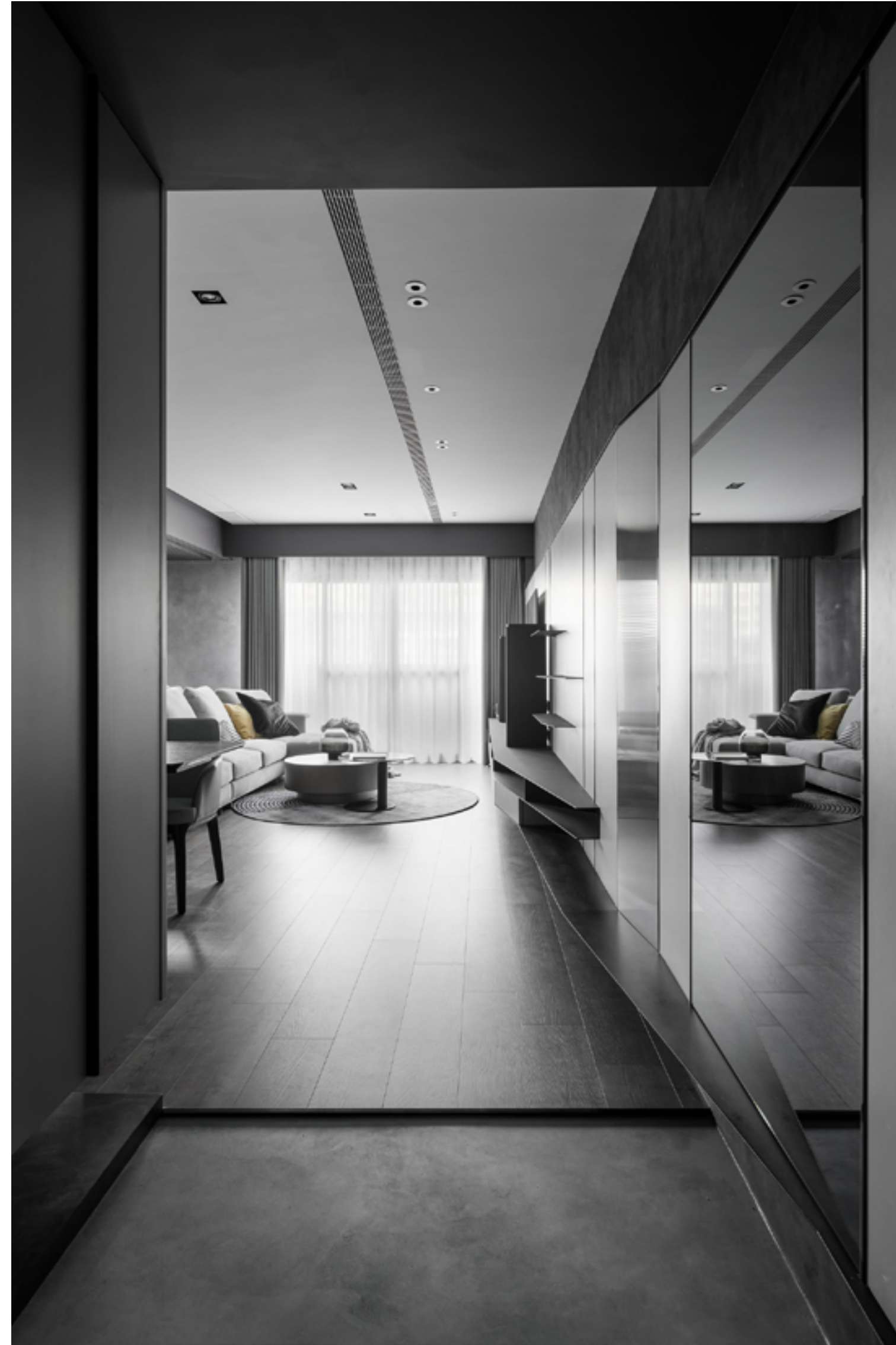
一反墨色風格常予人的繁複厚重印象，設計師以品牌「簡單」的核心精神表現家宅樣貌，透過單純的選材、黑灰白色調、連貫全案的線燈語彙，轉譯濃烈色彩為沉靜舒適氛圍，將墨家守城方法之一的「以守為攻」概念化用於室內設計，藉相對保守的簡約作法呈現深色漫屋的大氣質感。





》》 玄關

玄關進門右側設計一道向客廳延伸的鐵件平台，透過斜角造型緩緩向外拉出寬度，連貫整面牆同時，自然俐落地創造足以安置電視櫃的深度，避免櫃體直角造成視覺上的突兀感。



》》 客廳、書房

客廳選用雙面沙發，展現業主隨時可安坐當下的生活態度，書桌後方設有水泥架高地坪放置音響，避免共振效果影響到樓下芳鄰，天壁則運用格柵和深褐色包覆大梁，並將設計延伸進內部廊道，悄然令公領域過渡到私人空間。





》》 餐廳

餐廳以漆黑餐桌搭配灰色餐椅，承續一貫的墨色質感風格，而通往廚房的入口選用隱藏門，塑造乾淨舒適的用餐環境。



》》 露臺

寬敞的露臺空間選用深色塑木和軟裝，配合建築原有磁磚也保有室內、外設計一致性，上方鋪設白色活動曲弧雨遮，兼具保護隱私、遮陽與柔化氛圍之效，牆邊緣意盎然的仿生植栽，則帶來步入山林般的自在愜意。



主臥、更衣間

主臥以沉穩玄黑營造沉澱心緒的舒眠環境，鄰接的更衣間則實現女主人夢想，設置好萊塢式的梳妝台，令化妝打扮都彷彿即將粉墨登場的演員，為每日生活的精采演出做好準備。

