

序線之邸：喧囂與靜謐並行的場域

The Orderly Lines: A space where noise and tranquility coexist

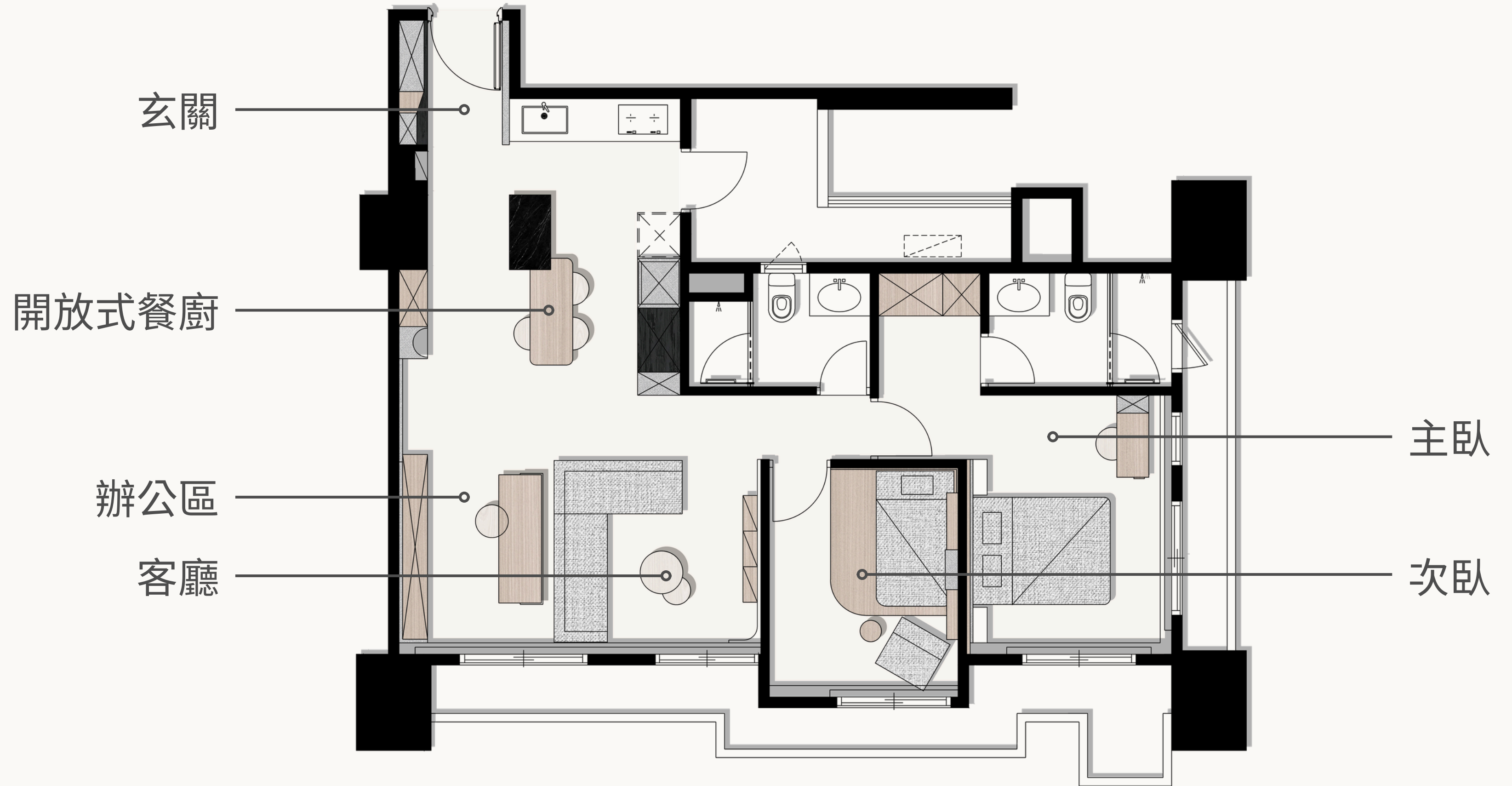
設計概念

本案之設計核心源於對當代居住空間「複合機能」與「理智秩序」的深度重構，並且以冷色調為基礎，在室內構築出具備建築張力的理性場域。公共空間打破了傳統機能的物理界限，將「社交聚會、高效辦公、感官獨處」三種節奏嵌入連貫的水平軸線中，同時透過長向立面的拉伸與異材質的層疊，讓場域不再僅是生活的背景，居住者在光影流轉間能自然的實現行為情境的切換。

在空間實踐上，利用深灰色藝術塗料的物理肌理對比冷峻的金屬線性與石材中島，在極簡的視覺框架下創造豐富的感知層次。全室以隱藏式線性光學重構場域，透過光影對幾何邊界的刻畫，展現如同建築模型般的純粹結構美。這種將行為機能與幾何秩序高度整合的實驗，在都市內部創造一個純粹且具備多維功能性的隱逸之境，實現理智美學與感官療癒的平衡。

本工程位於台中市水湳，為住宅大樓室內裝修。工程的室內施工面積約23坪，主要內容包含全室木作裝修、油漆美化、水電管線配置。工程預計2026年4月開工，總工期約為3個月。而本案的設計重點著重於聚會場域的實現與生活品質的設計，利用淺咖啡色與淺灰色等等的冷色系拼貼，打造出屬於業主獨特的色彩品味與生活質感。





01 玄關

主要色系以黑色與灰色為主，讓視線是被更遠的餐廚與客廳吸引，玄關僅作為過渡空間處理，讓玄關在整體空間中處於次要視覺區。

02 餐廚區

廚房本身自帶的櫥櫃是白色的，而我們在基礎色上疊加了淺灰色與淺木紋，以黑色木紋作餐廚區酒櫃的凸顯。

03 辦公區

業主希望在客廳加入辦公區，並設置大張的辦公桌，以視覺上的直線引導，讓業主能進門後立即走到桌前開始工作，減少多餘的動作。

04 客廳

客廳與餐廚位於同一條直線上，讓親朋好友能坐在兩個區域，但在視線和肢體卻不會過遠而失去互動。客廳同時位於辦公區前，讓辦公完能立刻走道休息區休息。

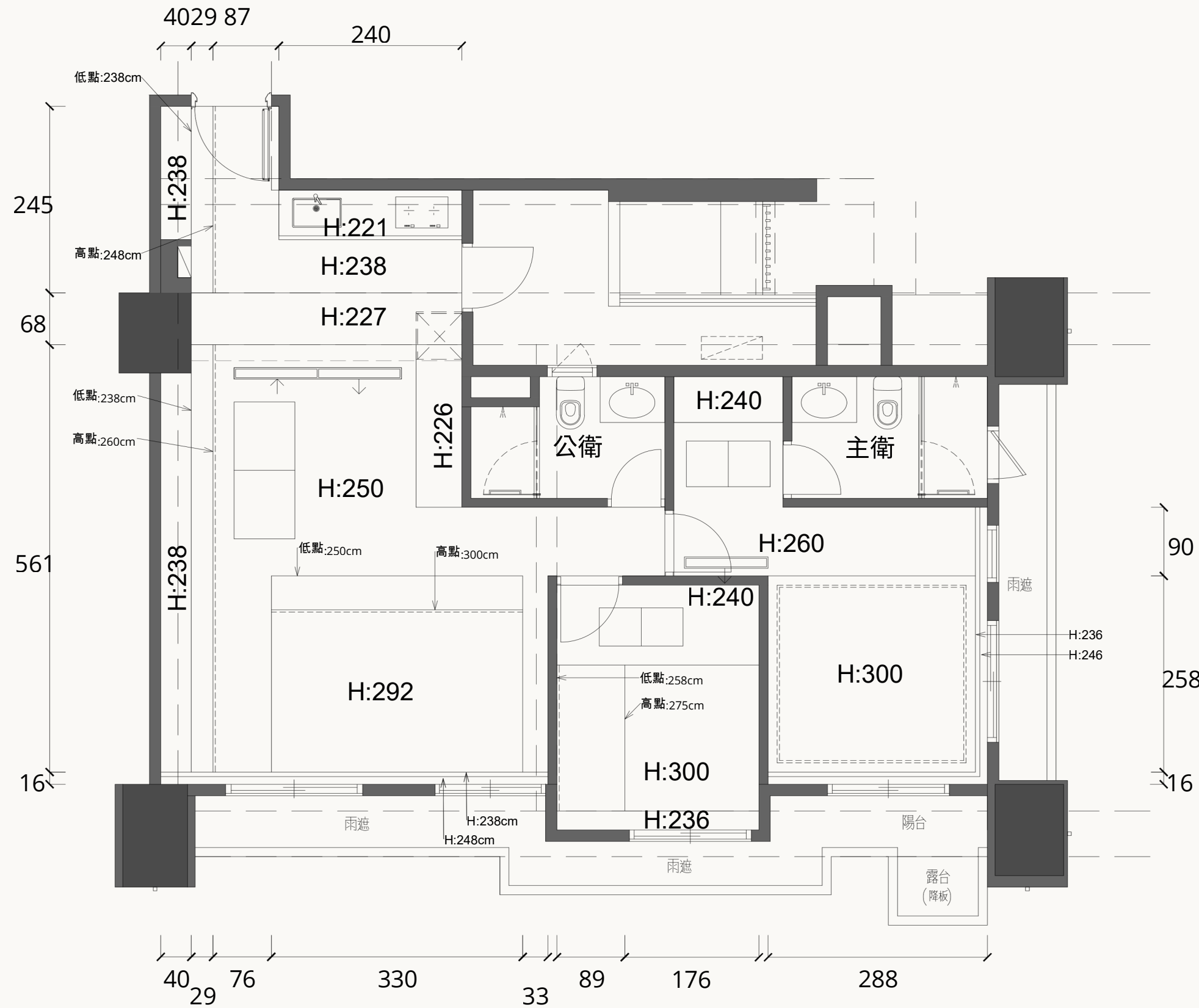
05 主臥

業主本身有其他住宅，此主臥僅為了業主偶而聚會後或者需加班等等時候過夜使用，所以只做了較為簡單的造型與些許的收納櫃。

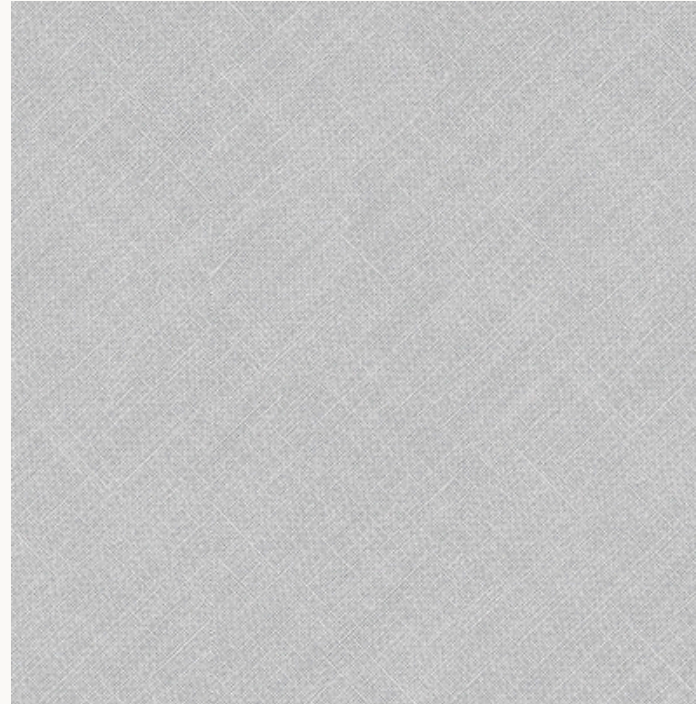
06 次臥

本空間是作為客臥使用，不做任何收納櫃，僅設計了床架與層板，作為親朋好友臨時過夜的房間，也讓不常使用的空間的清掃更為便捷。

THE ORDERLY LINES



THE ORDERLY LINES



P9471_L_W



P7013_L_W



F7014
沙棕棉麻織布紋



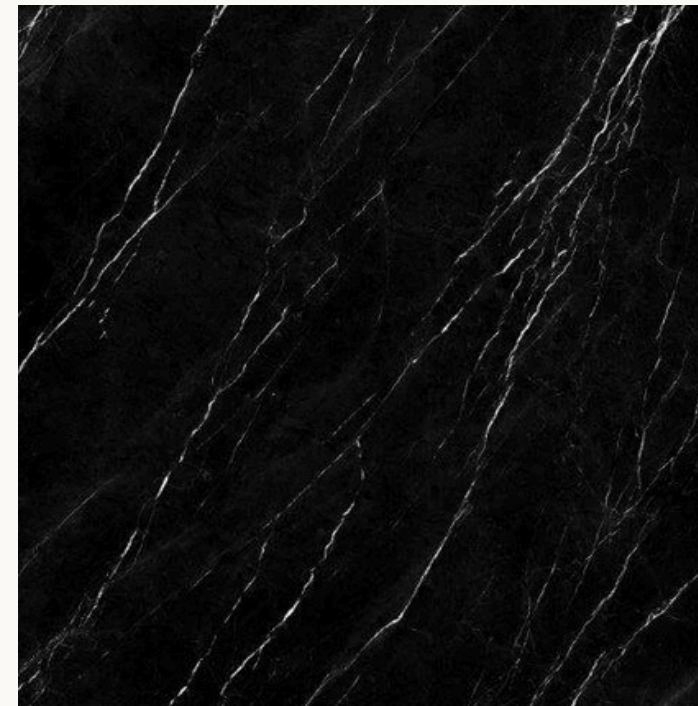
H7567
錫耶納奶油自然木紋



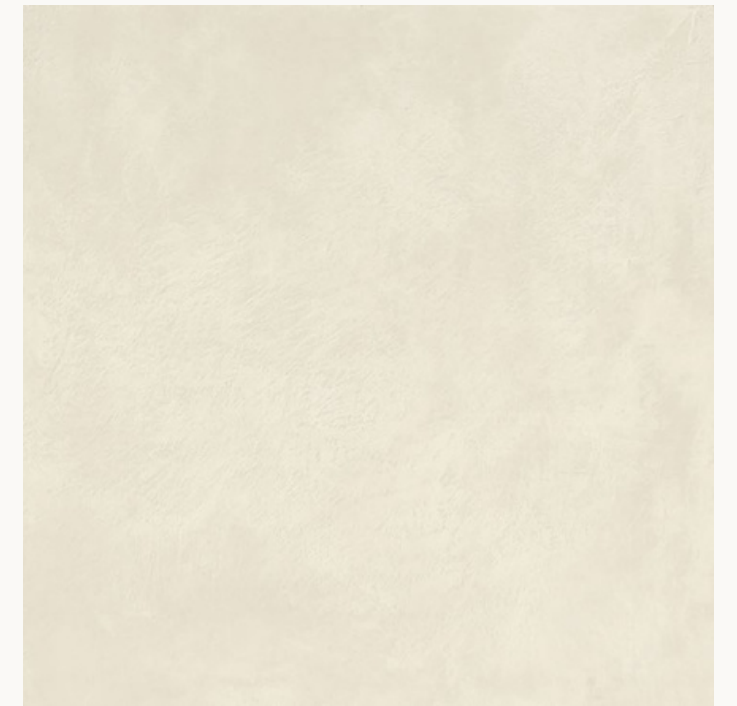
SCT-308
陰影灰



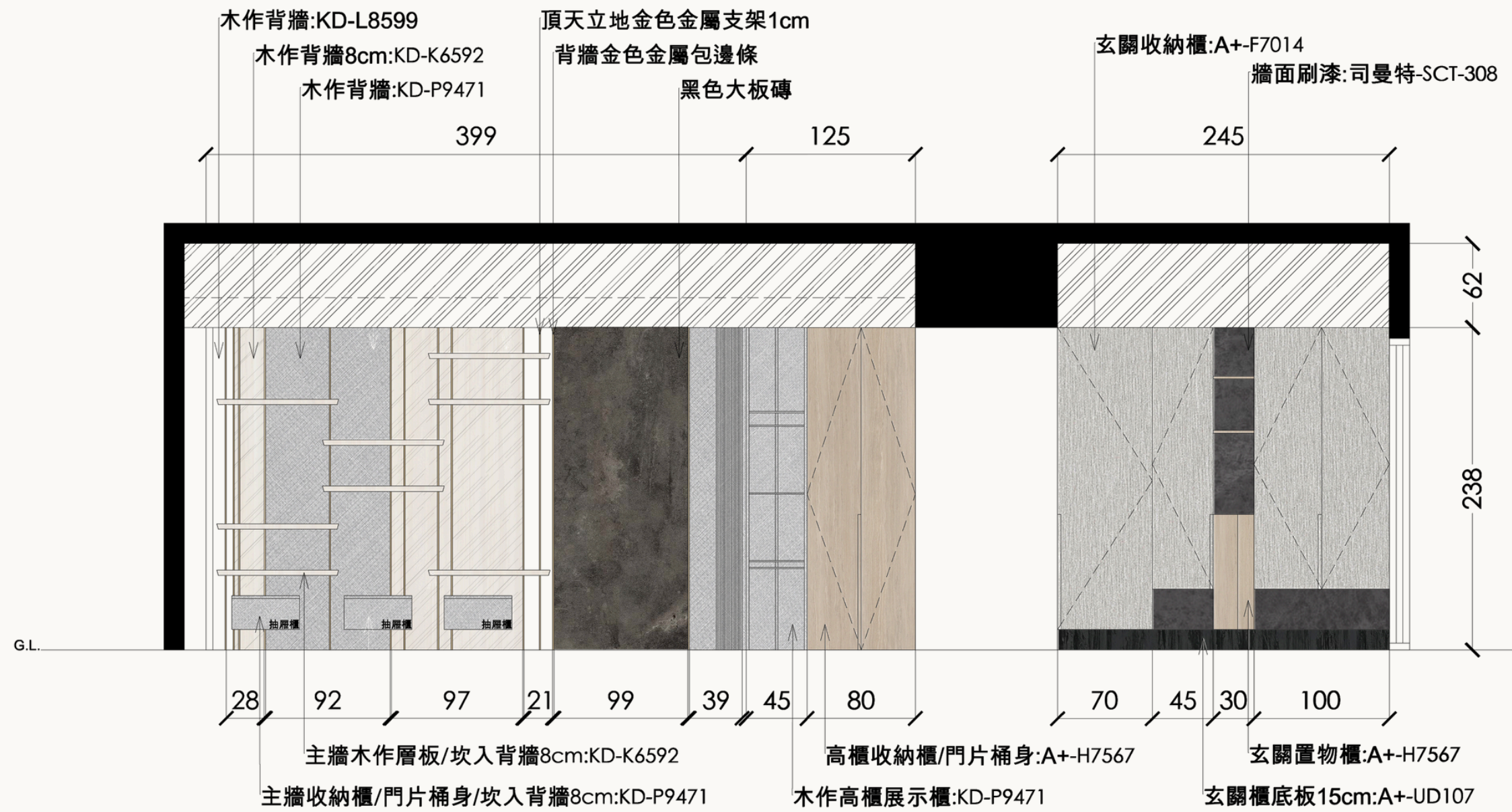
UDI07
焯鍊黑

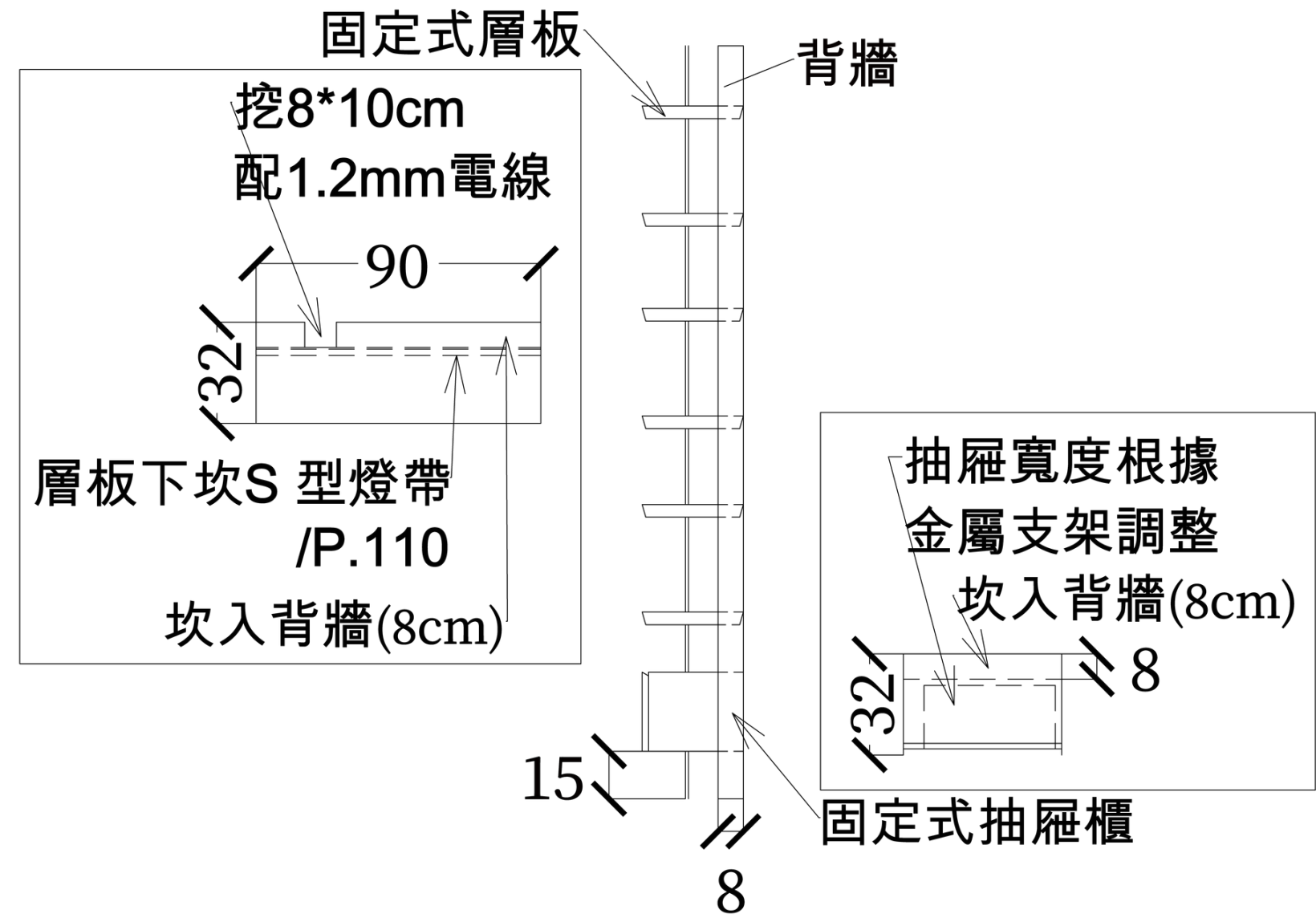


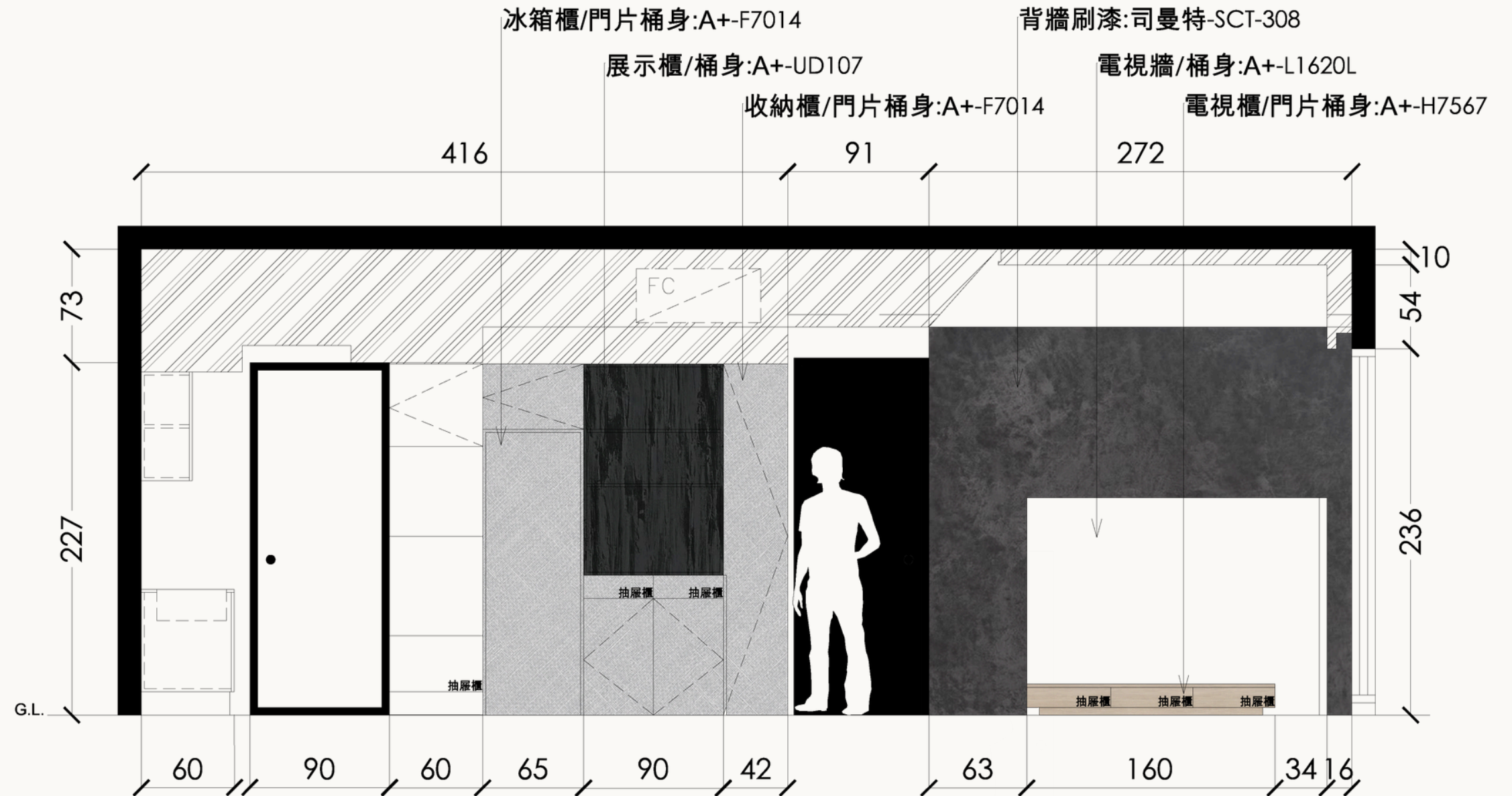
V8801
黑雲石

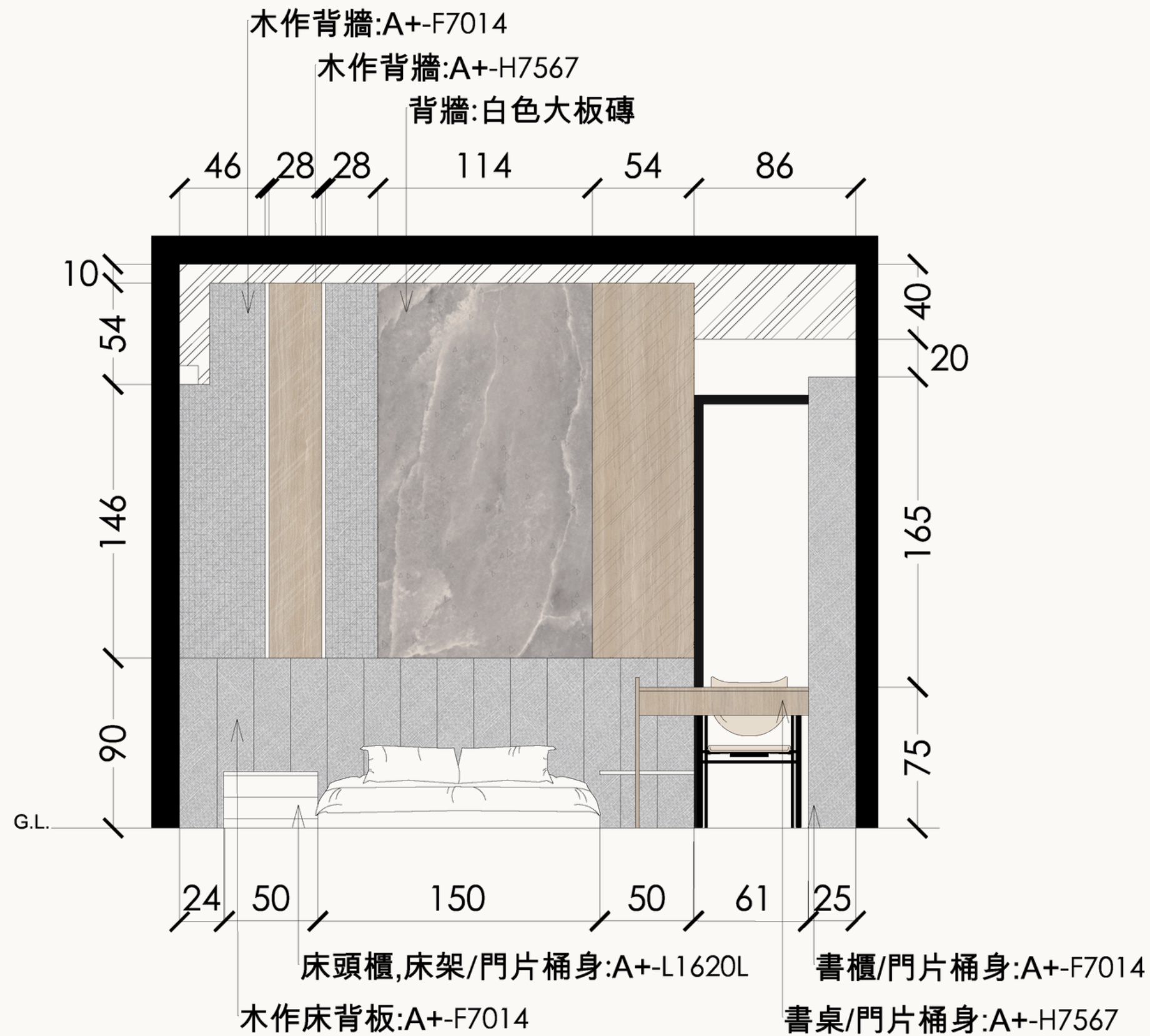


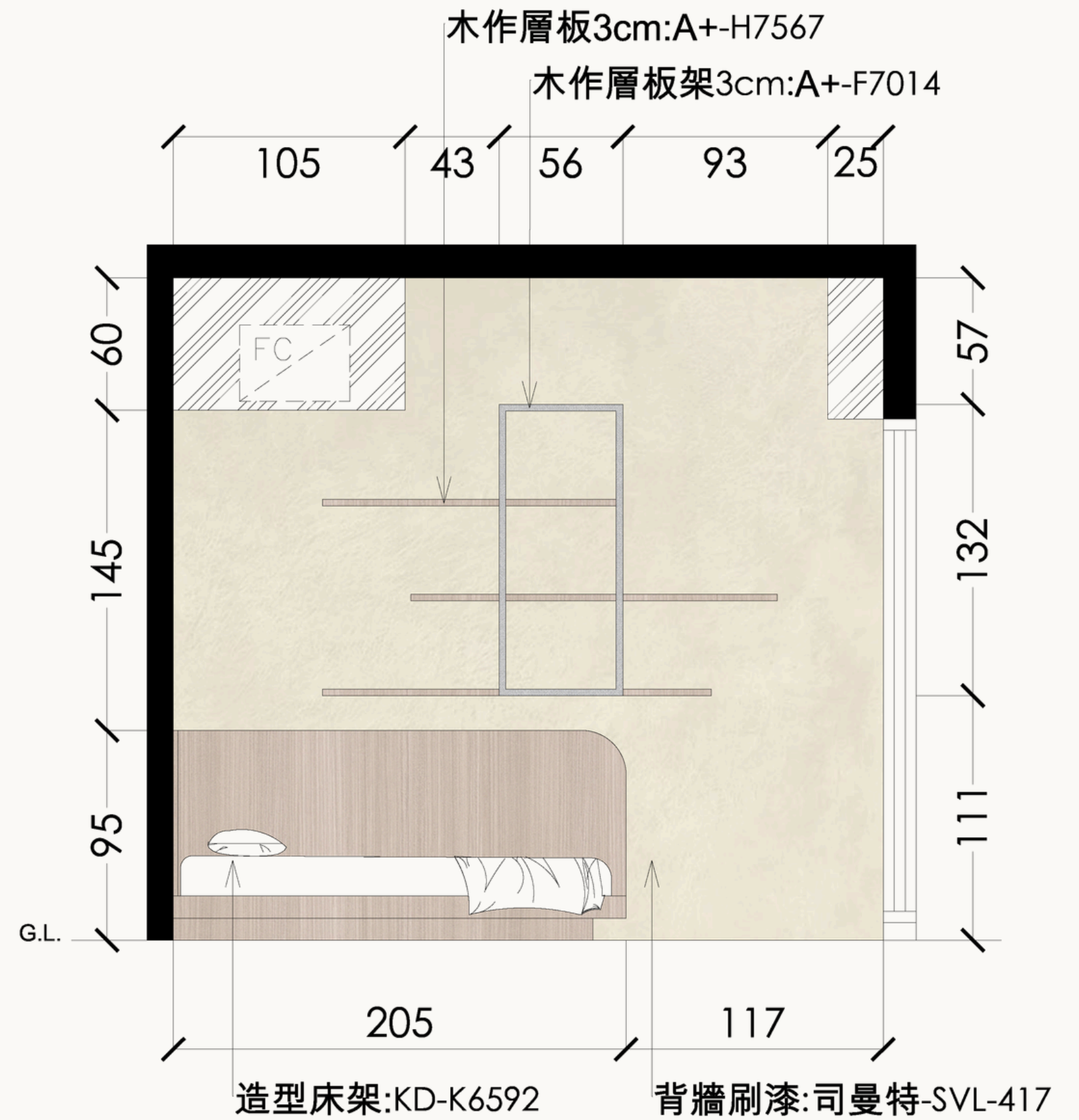
SVL-417











THANKS
FOR WATCHING