



緻境

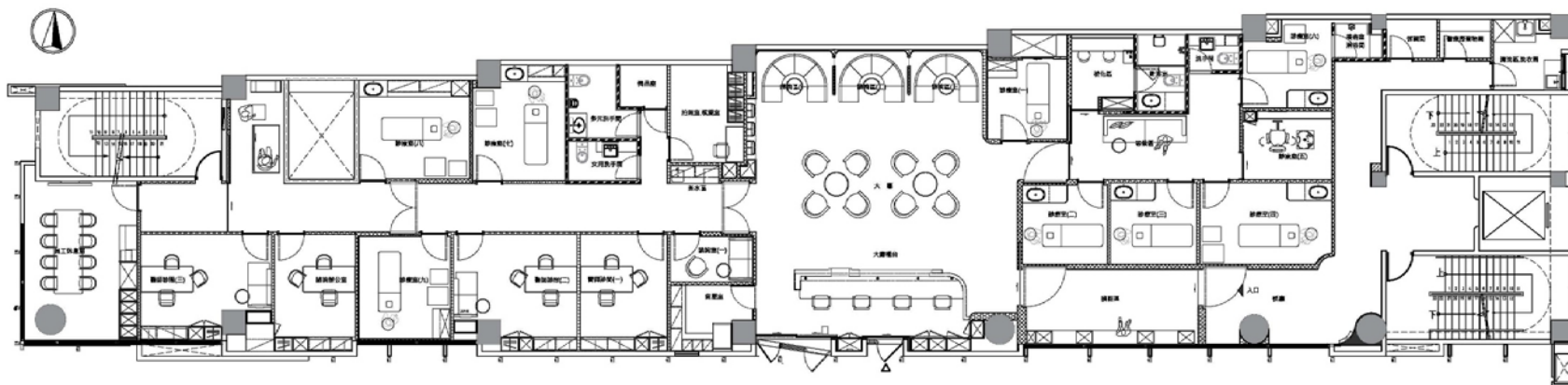
博愛信賴美學整形診所
OmniLife Aesthetic Medical Clinic

醫療與美學的共生

在《緻境》的空間創作中，我們試圖打破醫美診所冷峻、效率至上的傳統框架。透過流動的線條與溫潤的材質語彙，在空間中勾勒出細膩層次。

醫療回歸人本，讓每一位步入其中的賓客，轉身移步間，都能感受從容不迫的優雅境地。

五樓 平面配置圖



空間配置與動線規劃

本案位於兩層樓（四樓、五樓）的長形梯型基地，在相同基地範圍，依據不同服務性質配置規劃。

五樓：諮詢、診療、SPA區

本層主要為初次諮詢、診療及術後 SPA 性質為主，因應長形基地特性，將大廳櫃檯與等候區設置於空間中段。面對大廳櫃檯：左側為 SPA 區，右側為診療區。此配置克服長向基地服務即時性，也利於進出人員管控。

四樓 平面配置圖



四樓：預約制手術區

本層主要以預約手術服務為主。配置由右至左依序規劃為公共區 - 大廳櫃檯：非管制、診間與複診區：半管制，以及最深處的手術與設備區：管制區。透過明確的層級劃分，確保手術環境的專業度與顧客隱私。



五樓 空間介紹

空間性質：公共區 - 大廳櫃台

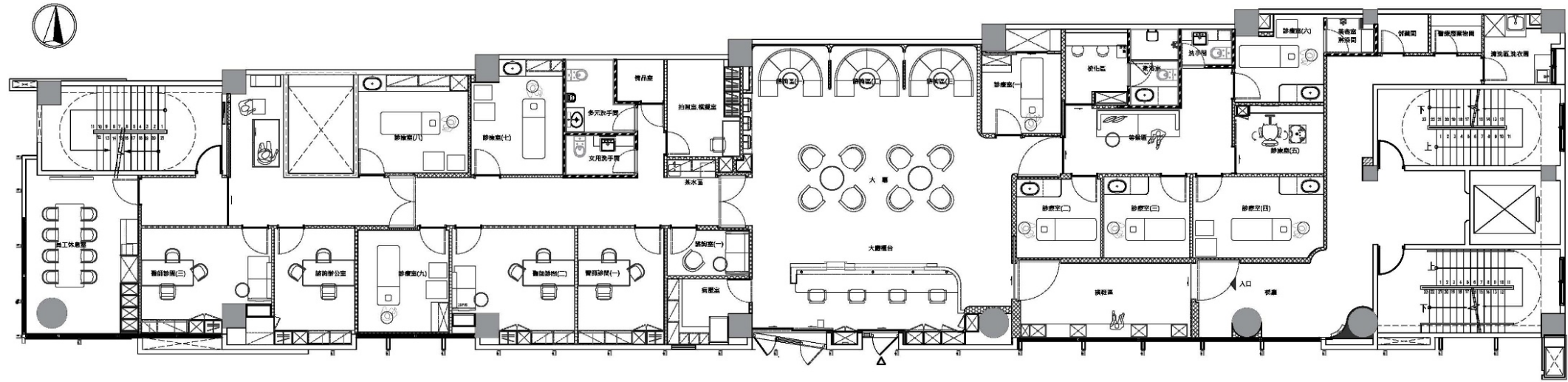
空間面積：整層420平方公尺

五樓主要為初次諮詢、診療及術後
SPA性質為主。

現況樑位及管線繁雜交錯，透過設計
操作，維持原有結構及管線整合。
天花板設計依循現況分割、造型發展，
讓大廳空間，維持一定的天花板高度。

大廳配置長型服務櫃檯、開放等候區、
半圓弧簡易諮詢區構成。除了固定式
櫃檯、展示架及隔屏，其餘皆採用活
動家具，賦予高彈性空間；櫃檯上方
天花板設置隱藏投影幕，使大廳可轉
換為研討會場域，提供多元空間體驗。

五樓 平面配置圖





等候區、半諮詢區

供賓客等候、休憩，也可以做簡易諮詢。



SPA區 - 等候區、梳妝區

空間佈局以等候沙發區為中心，周圍環繞美療室，形成高效且直觀的服務動線。緊鄰沙發區後方即為梳妝區，縮短療程結束後進行整裝與休憩的移動距離，提升使用隱私與便利性。

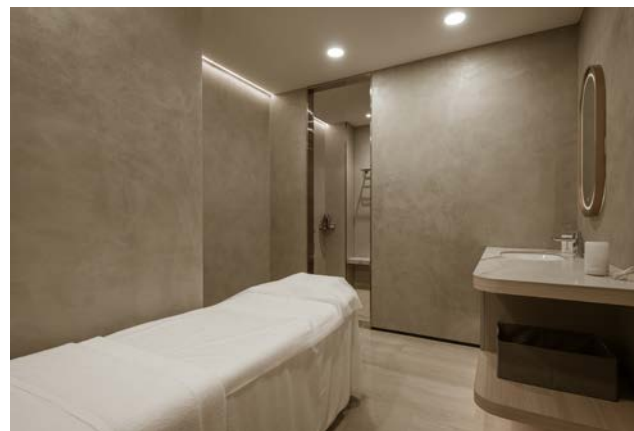
梳妝區設計考量了賓客術後多元使用，留意設置光源位置與亮度，確保補妝或整理儀容時擁有合適照明。同時，配置充足的隱藏式收納空間，將備品整合於櫃體內，維持檯面的清爽與秩序。





SPA區 - 美療室、育髮室

SPA 區內的美療室與育髮室雖機能各異，但壁面採用相同的特殊塗料，透過材質的延續，維持空間的連貫感。





諮詢室、診療室

諮詢室可提供放鬆的面談氛圍，也能滿足各式儀器的評估診斷，達到不同階段醫病談話多樣性。

診療室保有醫師與護理人員操作尺度。於牆側整合洗手台、操作平台及收納櫃，提升醫療效率。





四樓 空間介紹

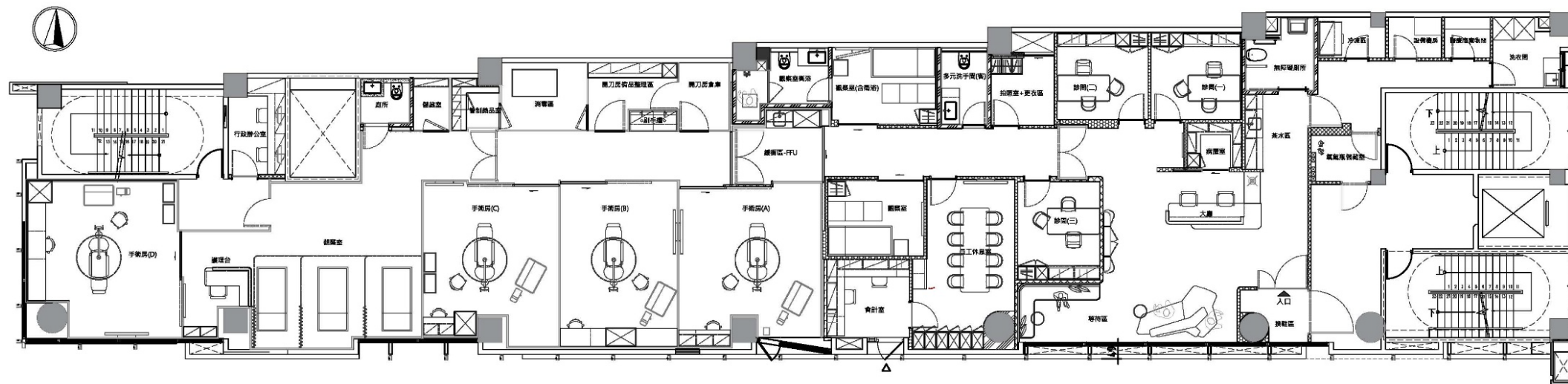
空間性質：公共區 - 大廳櫃台

空間面積：整層420平方公尺

四樓主要以預約手術服務為主。為了降低醫療場域肅靜感，大廳整體以暖棕色木皮、特殊塗料及淺米色地磚為基調。

等候區保留大量開窗，引入自然光。配置與環境呼應、藉由不同家具型式，讓等待的賓客享有豐富的情境感受。

四樓 平面配置圖





茶水區、衛浴空間

茶水區緊鄰櫃檯配置，提升醫護人員服務機動性。

衛浴空間考量不同族群使用，規劃無障礙廁所，也能提供術後患者良好的使用空間。術後觀察室衛浴採乾濕分離，能有效維持地坪乾燥，降低術後患者滑倒風險，強化醫療場域安全。



手術房、觀察室

手術區與觀察室核心為維持極致的衛生標準。全區牆面採用醫療級庫板隔間，搭配無縫地板，便於清潔維護。天花板配置 HEPA 高效濾網，透過過濾系統，確保操作環境符合高標準的無塵規範。

為緩解醫療行為帶來的緊張感，保有收納機能的基礎上，櫃體與布簾選用暖色調性。透過色彩與材質的視覺介入，平衡醫療器材與金屬板材的冷冽感，為患者提供具安定感的恢復空間。

