



Whispers of Blush

柔光絮語



Design Concept

設計理念

低彩度的粉霧色悄然落在空間之中，如一道柔光在深色木皮與霧面金屬之間輕盈遊走，不強勢、不喧嘩，卻足以為整體調性注入細膩溫度。摒棄制式風格的強烈標籤，遊走於美式與古典之間，融合簡化線條與隱約浮現的裝飾語彙，構築出一種含蓄而富表情的生活場景。啞光塗料、玻璃與金屬材質交錯，隨著燈光反射出的柔和光澤，讓空間在沉穩基底之上，保有微光律動與開闊視感。

設計核心圍繞獨居者的生活節奏展開，將原先侷促的中介空間解構重組，電視牆的轉向，使動線重新導入，形成一條串聯客廳、主臥、更衣室與書房的流動軸線。這不只是打破隔間的改動，更是一種生活領域的重塑，讓本屬公共的客廳，納入私領域的使用中，屋主得以在其中自由切換，設計師透過柔性布局，重新定義家的開放和包容性。

設計手法

典雅輕奢×質材對比 豐富空間表情

在「低調奢華」與「典雅不繁」之間拿捏尺度，空間摒除過度裝飾語彙，融合簡約現代與古典比例，建構出內斂有序的立面表情。主色選用帶灰的粉色，透過壓低彩度消弭甜膩印象，與深色木皮、霧黑金屬形構溫潤對比，並以啞光質材收斂反光，讓光線柔和擴散，鋪敘出不張揚卻具細節張力的當代輕奢氣質。

打破侷限×起居整合 串連空間動線

重新梳理格局邏輯，將主臥與客廳之間的狹小隔間拆除，轉化為書房與更衣室雙機能空間，並藉由電視牆轉向與雙向出入口的設計，打破傳統單一動線侷限，使客廳亦能延伸為主臥的起居場域。透過打通公私領域邊界，串連起睡眠、閱讀、休閒等日常節奏，打造更具彈性與整體感的生活動線，回應獨居者對開放與整合的空間期待。

環保選材×光源節能 整合空間效益

全案以永續思維為前提，選用低甲醛塗料與具綠建材，減少貼皮比例，主牆面採用輕量化鈦鋼石取代石材，不僅具備天然紋理美感，亦具施工便利與後續維護優勢。照明全面採LED節能光源，並優化開窗配置，使自然光線能穿透至室內各角落，減少日照死角與人工耗能，實現材質、採光與能源的系統性整合效益。





Entryway



玄關

玄關結合收納與展示機能，回應屋主旅居生活狀態，藉由端景櫃結合燈光設計，突顯精品與收藏物件，並預留穿鞋椅空間，提升進出便利性。整面高櫃滿足行李收納需求，對向鞋櫃則配置燈帶，營造迎賓氛圍。轉角以弧形收邊，兼顧動線安全與空間延伸感，亦和餐區圓弧語彙相呼應，使入門起始即展現柔和一致的空間調性。

客廳

客廳以淺灰為主色調，串聯客餐廳場域視覺，透過電視牆與沙發背牆異材質對比，凸顯低調奢華的質感層次。軟裝選用高背沙發與粉色藝術畫作為主視覺，搭配呼應色系的抱枕與地毯，形塑柔和而有張力的空間表情。照明配置採飯店式思維，主燈隱於空調槽內，輔以軌道投射燈與立燈點亮局部重點，營造沈穩且具氛圍的起居場景。



Dining Room



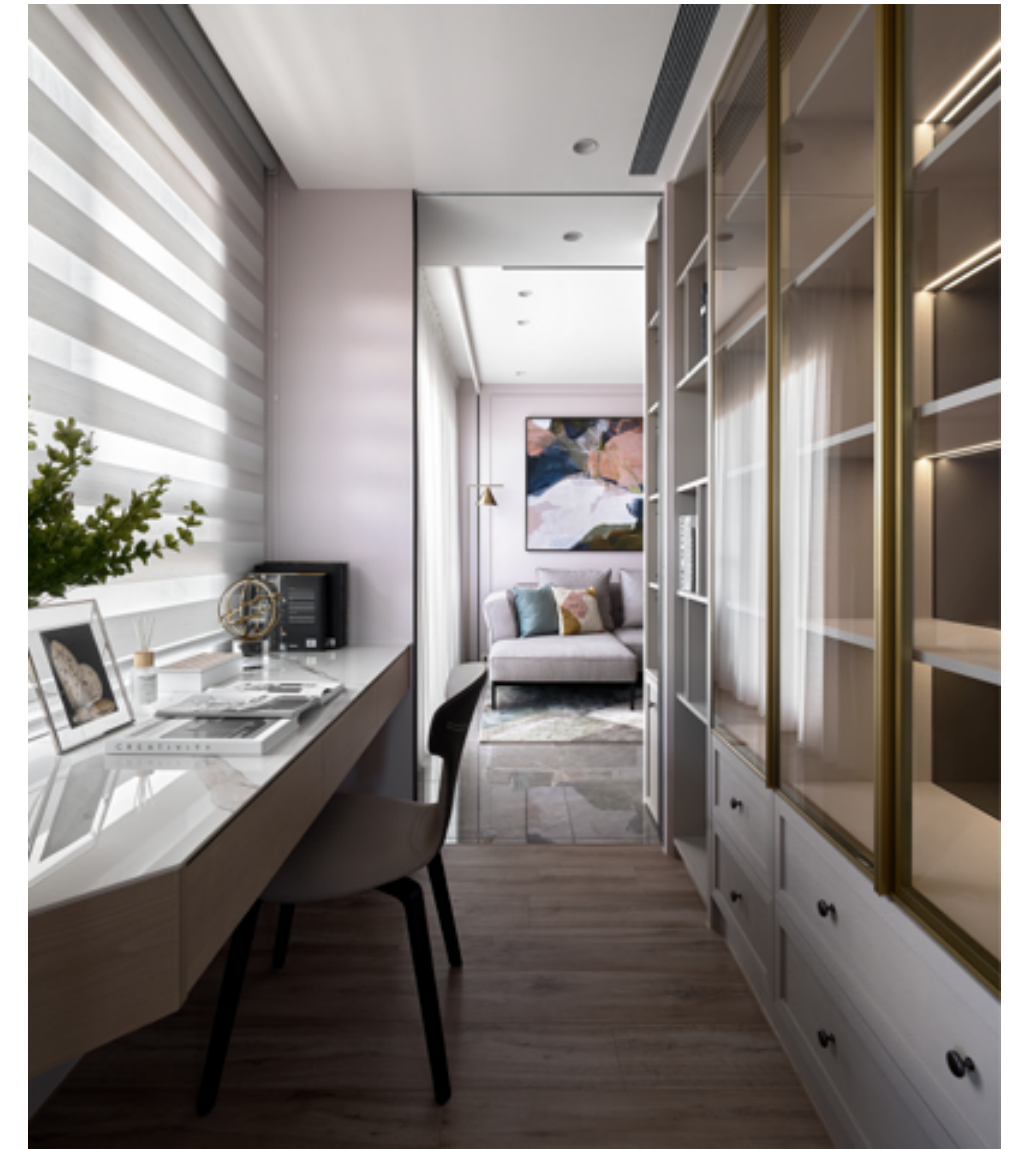
餐廳

由玄關弧形轉角延伸至餐廳背牆，再銜接至客廳，弧線語彙串聯三大場域，形構柔和且具連貫性的空間流動感。餐廳背牆因受淨寬限制，設計弧形展示層板，兼具餐櫃與端景機能，材質上選用石紋、木皮與鐵件交錯，展現冷暖對比與層次感。餐桌家具採淺灰主調，搭配霧粉牆面與金屬玻璃吊燈，收束一室調性，詮釋現代典雅中的輕奢質感。





Master Bedroom



主臥

主臥結合睡眠、書房與更衣室，圍塑機能完整的私領域場景。床頭結合平台與收納機能，以滑門設計隱藏厚重視線，並透過背板包覆提升安全感。書房沿窗設置層板書桌，背牆則結合展示櫃機能，將精品包置入日常陳列。更衣室以灰玻隔牆取代實牆，運用穿透感與借景手法放大尺度，內部配置「」型懸掛架，滿足多樣衣物掛置需求，實現舒適與機能兼具的臥眠場域。