

拾光

*A Place Where Time Blooms*

花燦咖啡

*Hua Can Cafe, Yuanli*

花燦咖啡



## 設計 概念

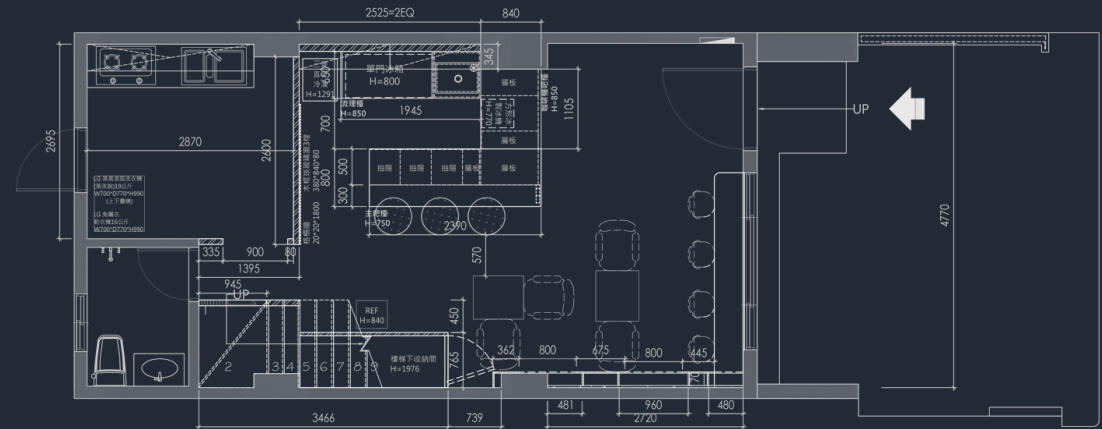
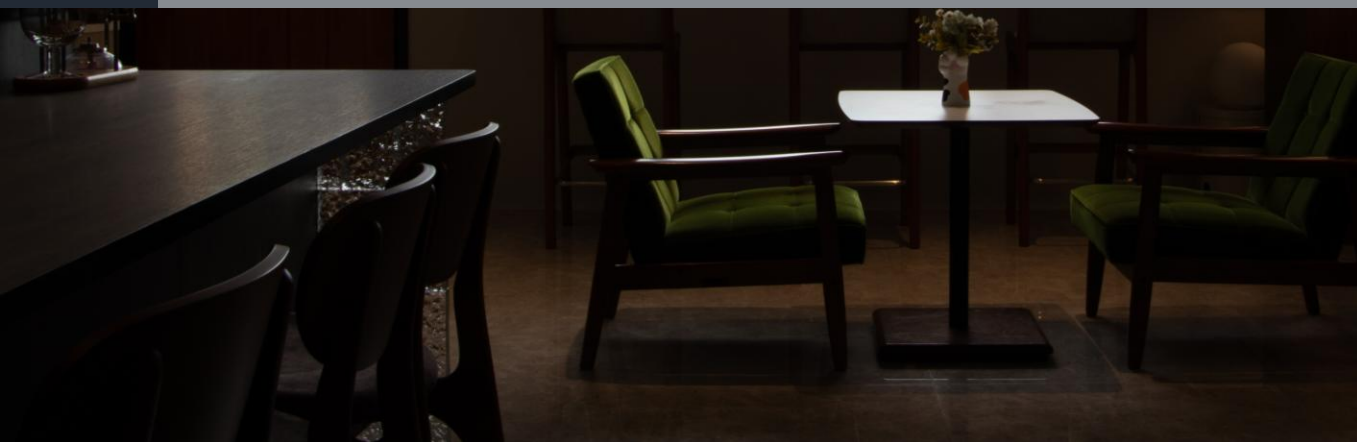
Concept

「在晴朗的日子裡，充足的陽光灑落於咖啡廳的一隅，空間被溫暖光線包圍，傳遞出明亮而安定的能量」，是我所期待營造出的空間氛圍。

「花燦咖啡」為日常生活注入一份儀式感，細膩呈現對空間、環境與生命的深刻觀察。這份溫柔的能量，讓美好時光得以在此停留，並隨著光影流動與色彩變化，緩緩展開。這裡注重停留的時間，而非翻桌率；注重停留的品質，因此也沒有網美打卡牆；設計座位的距離遠比座位數重要多了。

將空間本身停留在剛好的期盼，每一位走進苑裡花燦咖啡的訪客，都能在短暫駐足之間，拾起一段專屬於花燦所營造的靜謐時光。





平面圖  
Floor plan

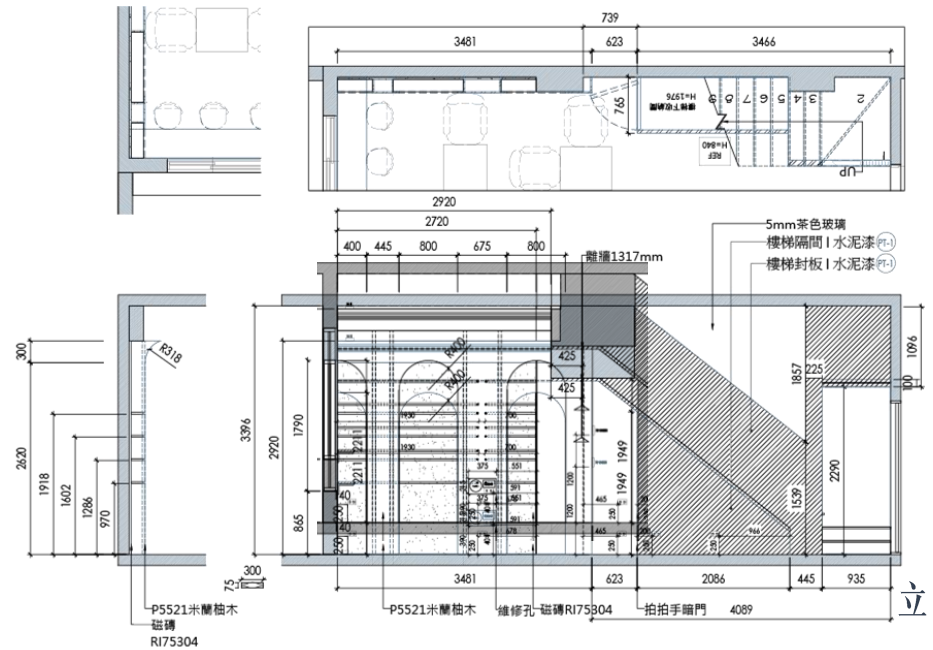
本案以「光、尺度與日常行為」作為核心設計手法，將咖啡廳視為承接生活節奏的容器，而非僅止於消費場域。空間配置以吧台為機能中心，加以窯變壺型磚大面積點綴作為主視覺，透過木作立面與垂直的格柵形塑半穿透界面，使咖啡製作、等待與停留的行為得以被觀看卻不被干擾，建立介於開放與私密之間的平衡狀態。



Details

空間  
細節

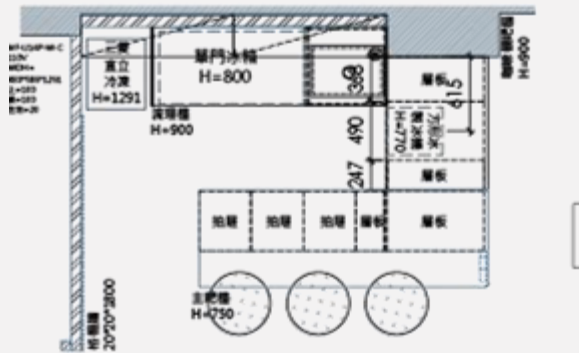
導圓角柔化結構大樑的量體轉折，降低空間壓迫感；  
結合窯變造型磚的漸變暈染鱗色，  
使結構轉化為具溫度的視覺自然肌理與色澤變化節點。



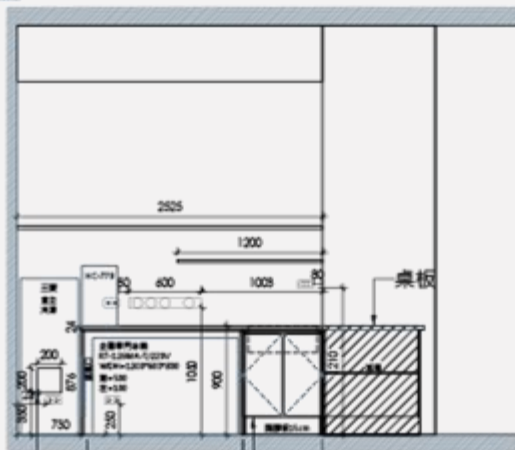
立面圖  
Section

從日常喝咖啡的片刻出發，將設計視為一種承接生活節奏的媒介，透過木質立面、格柵與半穿透界面，讓製作、等待與停留的行為自然交織；視線得以流動，步伐因尺度而放慢。





系統櫃顏色:  
外框櫃門門片:  
#9038L



立面圖  
Section



高度設定 | 工作桌面  
H=90cm

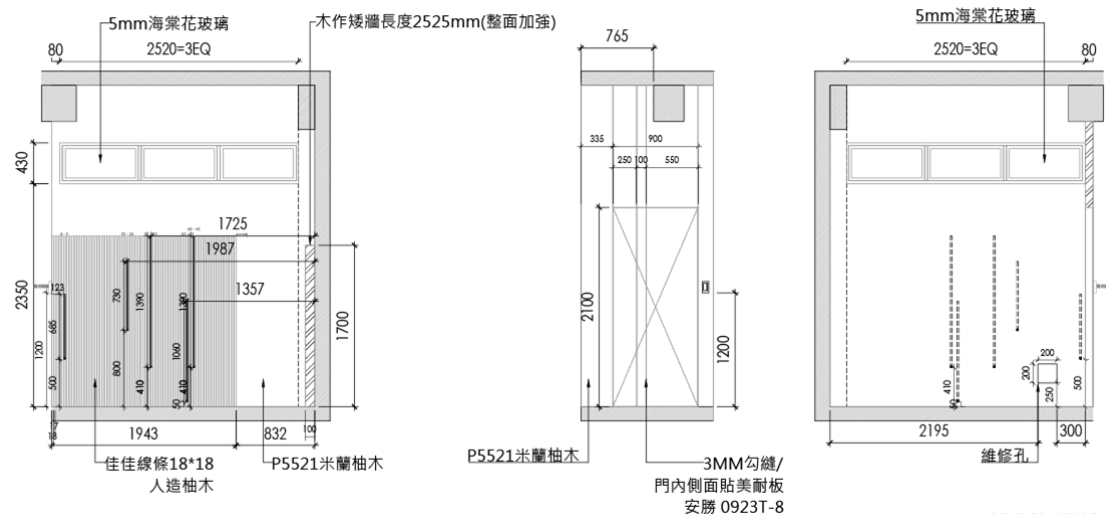
高度設定 | 手沖桌面 / 客用餐桌  
H=75cm

中島功能結合客用餐桌系統，預留冰箱、製冰機、咖啡機、磨豆機、洗杯機水槽等商業用機器於工作檯面下，同時在餐桌側合理降低為桌面/工作檯面共用之高度，讓手沖咖啡的過程，咖啡師與客人得以自然互動。





養護計畫 | 雙面開門櫃體  
 避免落地機台過重搬動不便造成  
 供給飲水系統修繕保養困難



實際尺寸依現場施作為準

## 工程概述

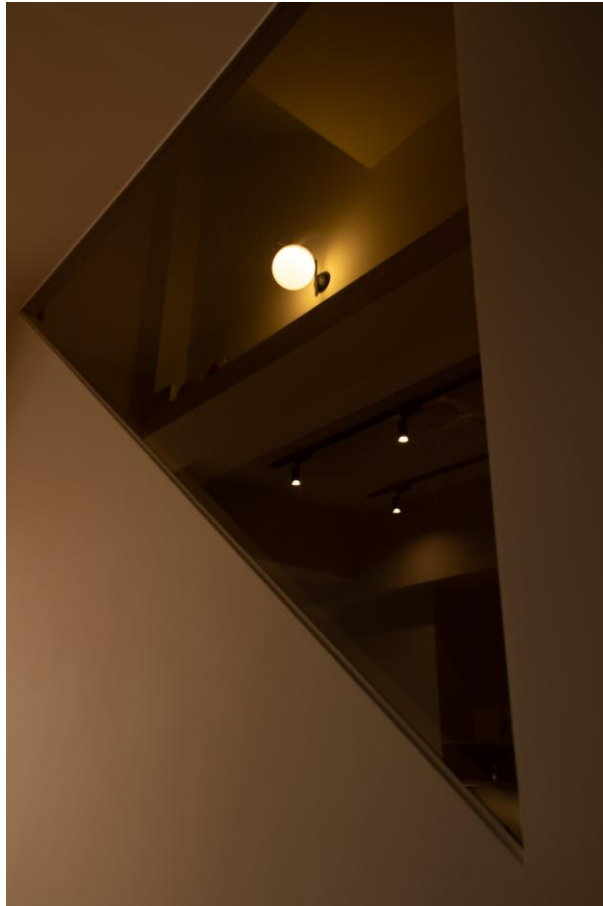
訂製木作牆面、壺型窯變磚主視覺，與吧台系統為空間核心，結合垂直木格柵與海棠玻璃，形塑兼具穿透性與層次感的空間界面。

透過材料比例、光線配置與細部收邊控制，使吧台成為視覺與操作的雙重核心，在開放交流與實際營運需求之間取得平衡，呈現在地咖啡空間兼具美感、機能與職人精神的整體表現。

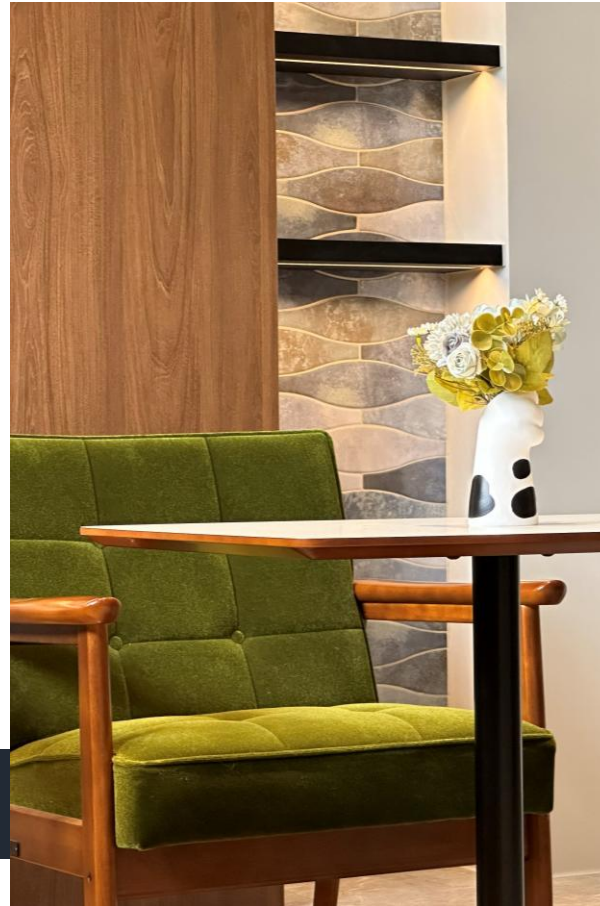


## 空間細節

不刻意營造儀式，而是在比例、光線與動線的細節中，  
回應人與空間的關係，使身在稻田中的咖啡廳成為一個能被日常反覆使用、也能被靜靜感受的生活場景。



梯間封板嵌玻璃增加樓層視線穿透性



カリモク60 K Chair/Cafe Table



String System

## 空間細節

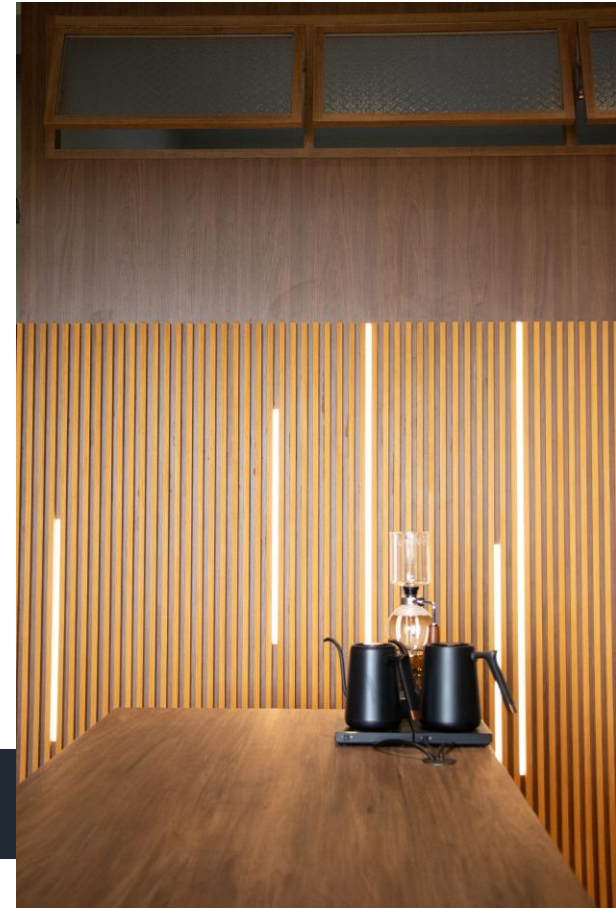
不刻意營造儀式，而是在比例、光線與動線的細節中，  
回應人與空間的關係，使身在稻田中的咖啡廳成為一個能被日常反覆使用、也能被靜靜感受的生活場景。



在地刺青藝術家手寫字 訂製鍍鈦金屬招牌

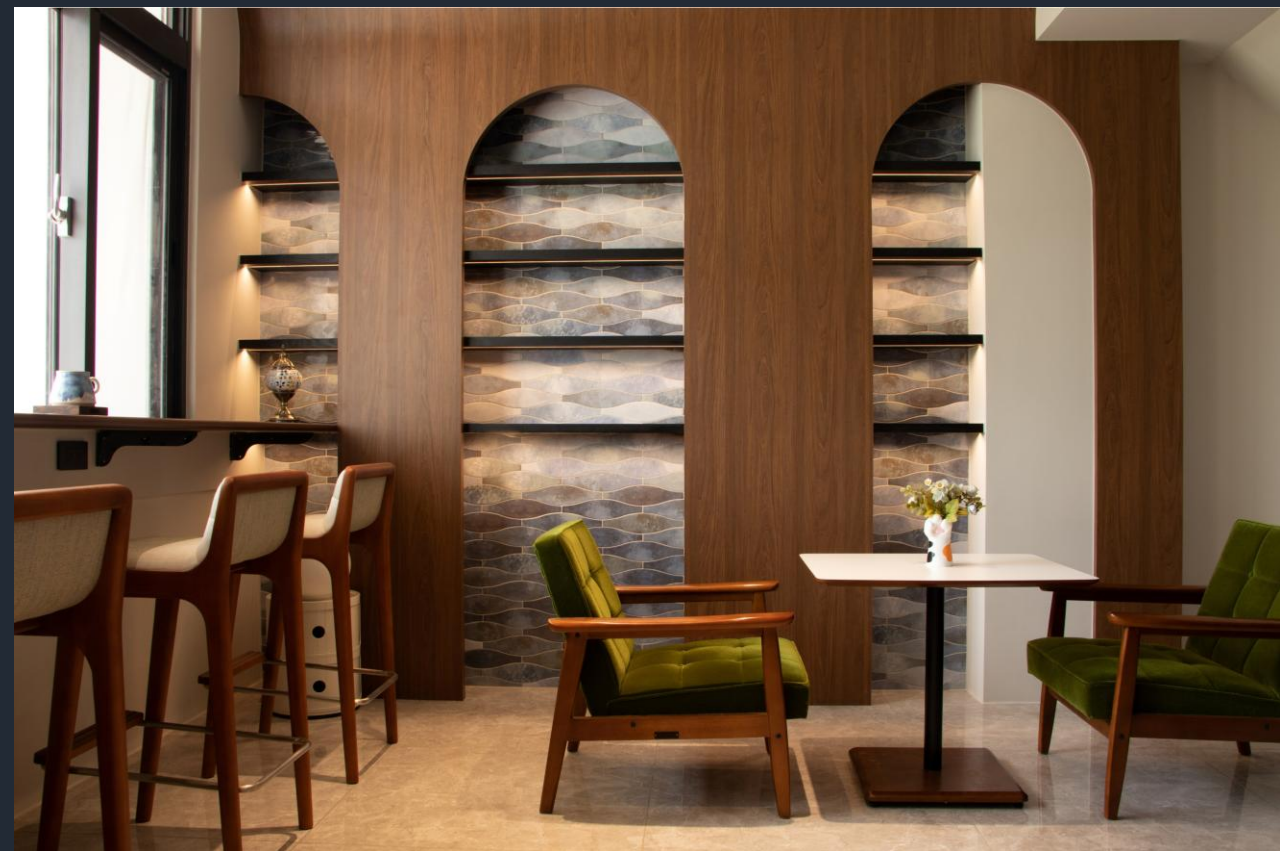


後廚通風窗



可調光燈帶

# 日光與燈光交錯下的空間表情



# 日光與燈光交錯下的空間表情



拾光 *A Place Where Time Blooms*

花燦咖啡

*Hua Can Cafe, Yuanli*



咖啡，承載時間的醞釀

永續，是生活的選擇

生命，則在每一口之間被細細體會