

# 留宿之間・貓寓 CAFÉ & STAY

# 目錄

Table of contents

1. 設計動機

2. 設計理念

3. 使用對象

4. 基地分析

5. 使用時間

6. 材質計畫

7. SDGs

8. 演化過程

9. 平面圖

10. 空間規劃

11. 動線規劃

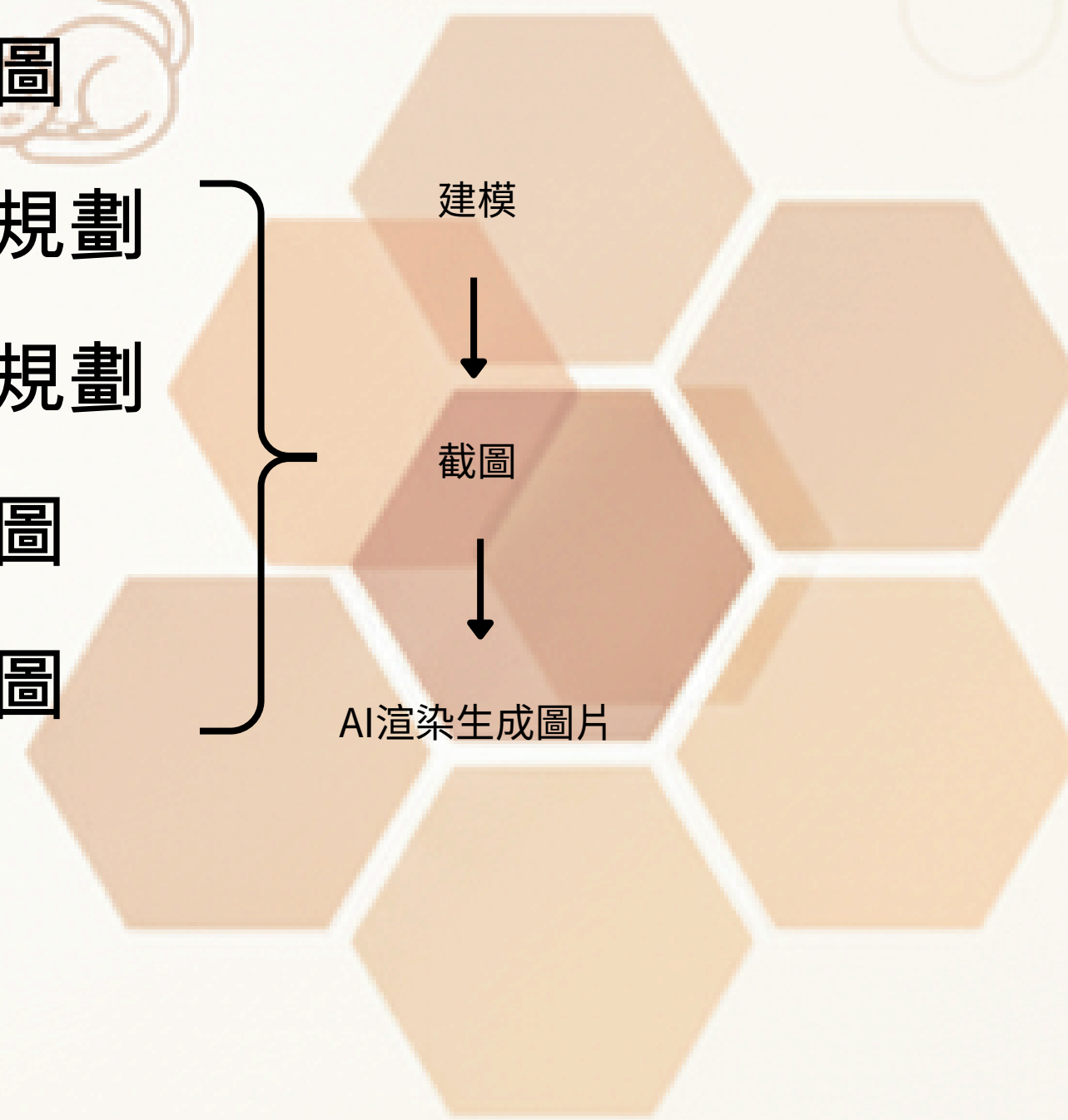
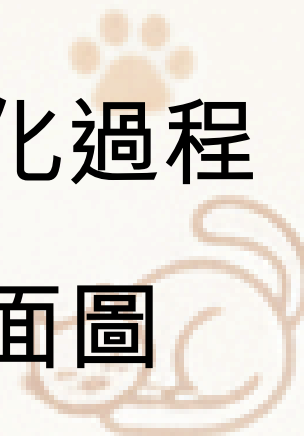
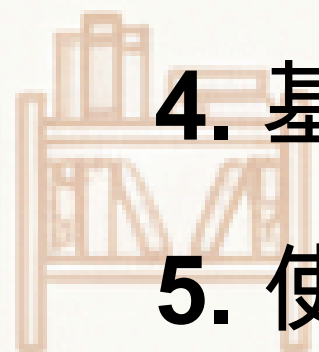
12. 剖面圖

13. 透視圖

建模

截圖

AI渲染生成圖片



# 設計動機

Design motivation

近年寵物友善空間逐漸普及，但多數貓咖啡廳仍以「短暫互動」與「人本消費」為主，忽略貓咪作為長時間生活者的實際需求。貓咪天性敏感，容易因過度人流、噪音與不可控互動而產生壓力，使原本應該友善的空間反而成為負擔。因此，本設計試圖重新思考貓咖啡廳的角色，將其由展示與體驗場所，轉化為一處能讓貓真正被安置、被照顧的日常生活空間。

# 設計理念

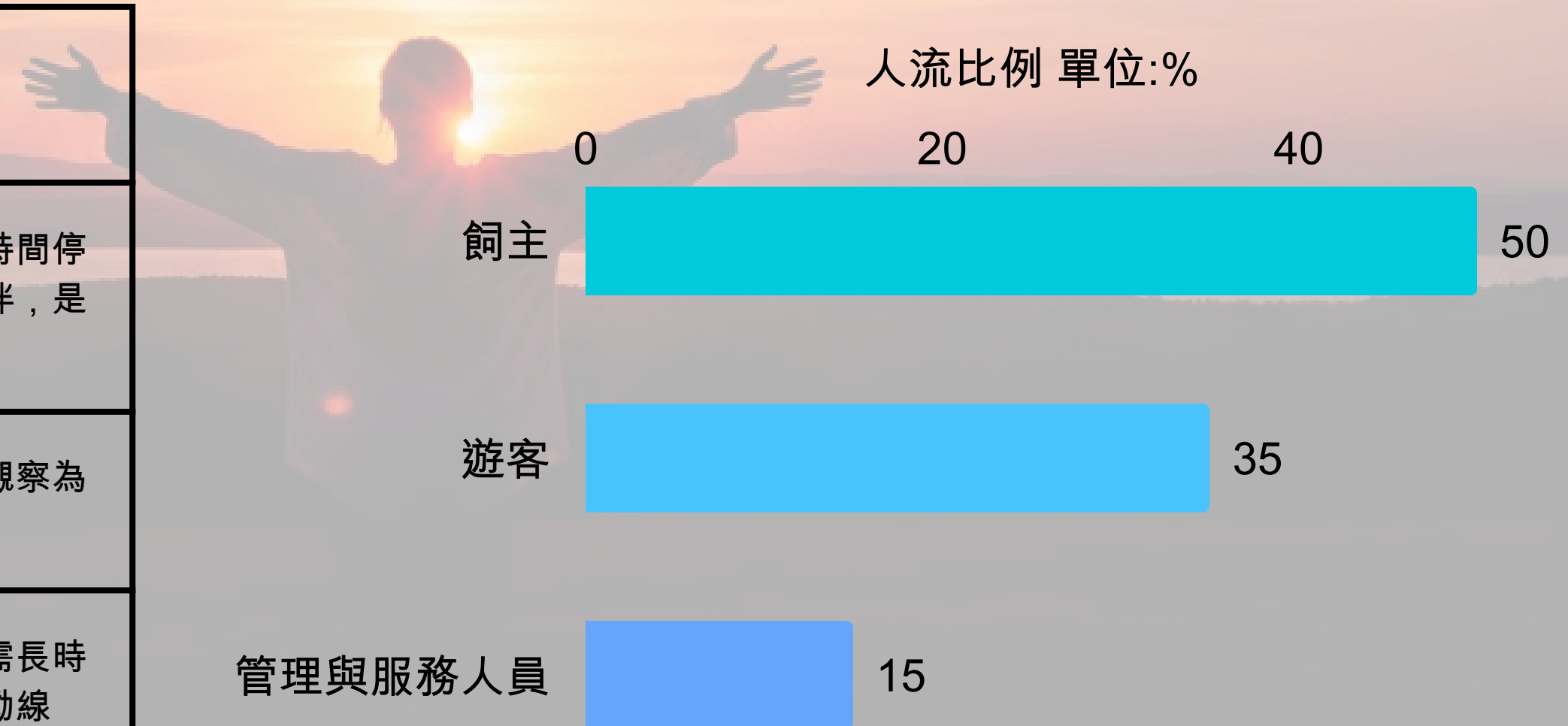
Design concept

本設計以「先有貓旅館，順便來喝咖啡」為核心思維，重新定義貓咖啡廳的空間角色。相較於以人為  
主、以互動與消費為導向的傳統貓咖啡廳，本案將貓咪視為主要居住者，咖啡機能則退居為陪伴與觀  
察的附屬行為。

空間規劃以「貓的生活品質」為優先，設置穩定、低刺激的住宿環境，讓貓咪能安心休息、移動與躲  
藏，並依其行為需求安排攀爬、高低差與可選擇的互動距離。人類的咖啡空間被定位為一種溫柔介入  
的存在，透過動線分離與視線設計，使人得以觀察、陪伴，而不打擾貓的生活節奏。

# 使用對象 Object

使用對象	族群特性
飼主	核心使用族群，長時間停留、與貓互動與陪伴，是空間主要服務對象
遊客	短暫體驗、用餐與觀察為主，人流次高
管理與服務人員	固定但人數較少，需長時間使用後場與管理動線



# 基地分析

Base analysis

## 大安森林公園

- 基地位於台北市大安區的大安森林公園周邊，屬於市中心難得的大尺度綠地環境，被視為城市之肺。
- 公園內植栽豐富，設有步道、生態池、草坪與親子活動空間，吸引大量居民、遊客與寵物飼主於日常與假日使用。
- 周邊街廓以成熟住宅區為主，生活機能完善，鄰近捷運站與公車路線，交通可達性高，使基地成為人流穩定且多元的生活節點。
- 使用族群涵蓋晨間運動者、親子家庭、寵物散步族群與觀光遊客，活動型態以慢行、停留與休憩為主。
- 整體環境氛圍相對開放且自然，適合發展低干擾、重陪伴的人寵共處空間，延伸公園的綠意與生活節奏，形塑城市中兼具療癒與日常性的友善場域。



施作位置

The image is a detailed site analysis map of Daan Forest Park in Taipei. It features a dense network of green spaces, paths, and buildings. A prominent orange circle highlights a specific area in the upper right quadrant, labeled '施作位置' (Intervention Site). The map uses various colors to represent different elements: green for vegetation, grey for paths and open spaces, and yellow/orange for buildings and infrastructure. The overall layout shows a complex, interconnected urban environment with a high density of greenery.

# 使用時間 Time

白天時段為主要使用高峰，動物活動與人流密集；下午至傍晚則為生物休息的時段，整個空間以陪伴和休憩為主不論何時都是舒適的空間。

- 飼主帶寵物散步時
- 寵物社交與遊戲的時段
- 飼主與寵物一起用餐、拍照、休息
- 雨天時可移動至室內寵物共用空間

# 材質計畫

Material planning

空間部位	材質名稱
全室地板	FSC 認證實木複合木地板
貓跳台／貓平台	FSC 認證實木集成板
貓旅館	實木工系統 + 水性塗裝
全室牆面	環保水性乳膠漆（暖白）
吧檯檯面	環保人造石（石英複合）
門片	實木門板

FSC認證標章：產品上的FSC標誌（小樹標籤），表示其木材或紙張來自負責任的來源，而非非法砍伐。

# SDGs 永續目標



包容性永續城市化



提供安全和包容的  
綠色和公共空間

## 空間對應

- 貓旅館為空間核心，咖啡機能為附屬
- 人流／貓流／服務動線明確分離
- 位於大安森林公園周邊，延續都市綠地的生活節奏

## 材質對應

- FSC 認證實木複合木地板（舒適、耐用、適合長時間使用）
- 實木門板（溫潤、安全、可修復）
- 暖白色環保水性乳膠漆（視覺安定、包容不同使用者）

# SDGs 永續目標



自然資源的永續管理和利用



促進對永續生活方式的普遍理解



大幅度減少廢物產生

## 空間對應

- 不以短暫互動與快速消費為導向
- 貓旅館與設施為長期使用設計
- 咖啡空間作為陪伴與停留，而非主要消費目的

## 材質對應

- FSC 認證實木集成板（貓跳台、平台、貓旅館）
- 環保水性乳膠漆（Low VOC）
- 環保人造石檯面（Engineered Stone）（高耐久、低更換率）

# SDGs 永續目標



保護生物多樣性和  
自然棲息地



將生態系統和生物多  
樣性納入政府規劃

## 空間對應

- 貓被視為「居住者」，非展示對象
- 提供攀爬、高低差、躲藏與選擇互動的空間
- 低刺激色彩與材質，降低貓的壓力

## 材質對應

- 天然實木材質（模擬自然觸感）
- 霧面木地板表面處理（防滑、低反射）
- 水性透明保護漆（無毒、低氣味）

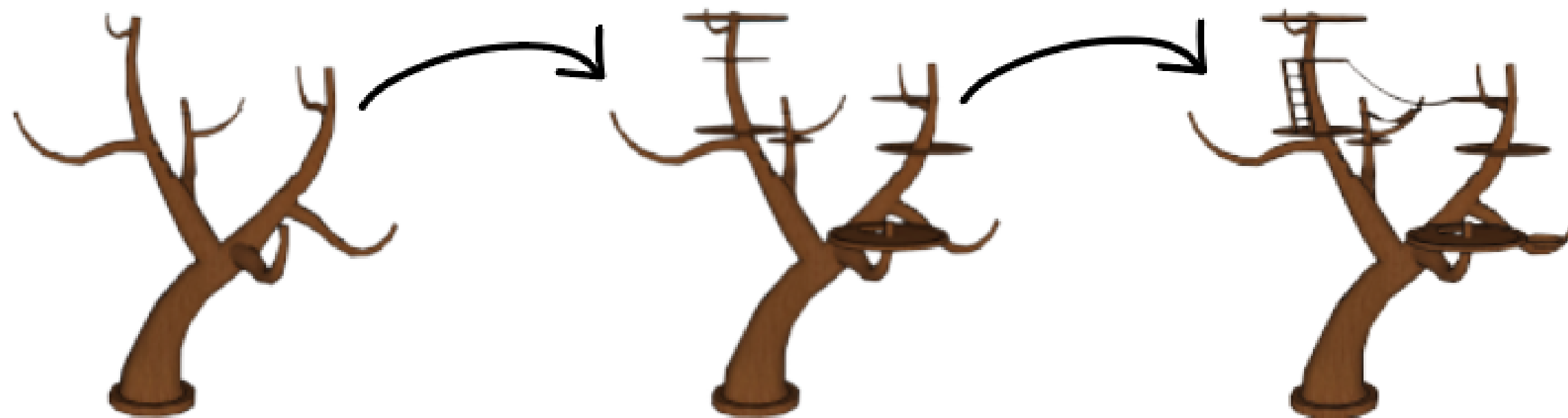
# 演化過程

Evolution process



貓雲台演化過程

透過貓咪喜歡待在高處的習性，貓雲台不僅提供了貓咪環境，並與吊燈結合提供地面照明，還與此建築內的貓平台、貓跳台、貓牆、貓樹、貓吊橋連結出一條循環於本建築室內的貓咪動線

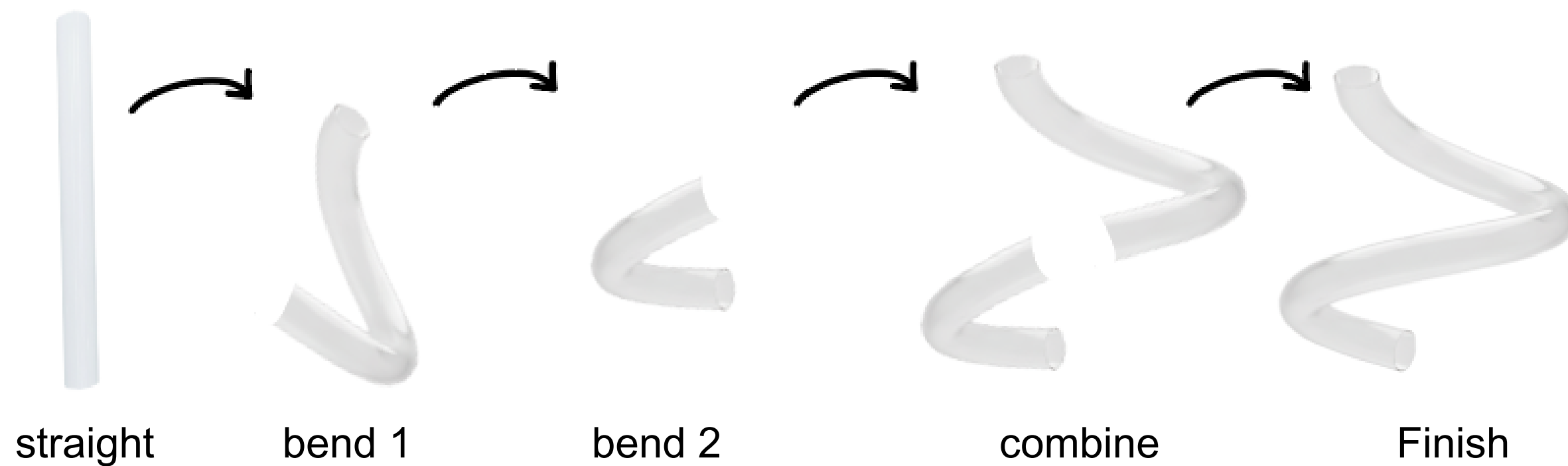


貓雲台演化過程

透過貓咪喜歡待在高處的習性，貓雲台不僅提供了貓咪環境，並與吊燈結合提供地面照明，還與此建築內的貓平台、貓跳台、貓牆、貓樹、貓吊橋連結出一條循環於本建築室內的貓咪動線

# 演化過程

Evolution process

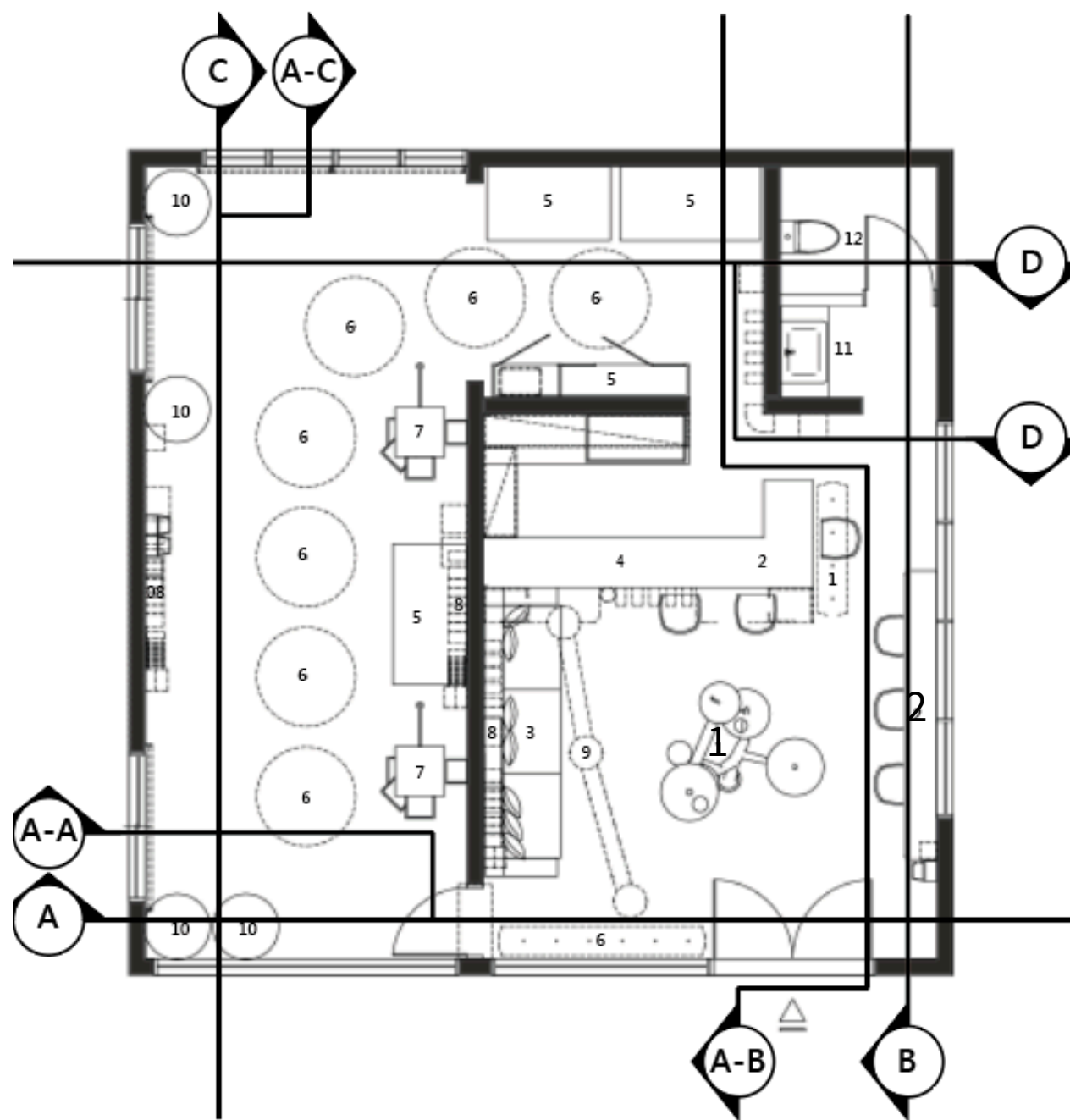


透明貓管演化過程

可以觀察貓咪柔軟的特性通過此通道滑落至吧台上的特殊設計

# 平面圖

Floor plan



平面圖 S=1:200

N  
▲

1. 貓樹
2. 座位
3. 沙發
4. 吧檯
5. 貓旅館
6. 貓平台
7. 貓跳台
8. 貓牆
9. 貓吊橋
10. 懶人沙發
11. 洗手台
12. 廁所



3D府視圖

# 空間規劃

Space planning

## 01 社交區 + 02 吧檯區

做為洽談、等候、聊天的地方

## 03 互動區

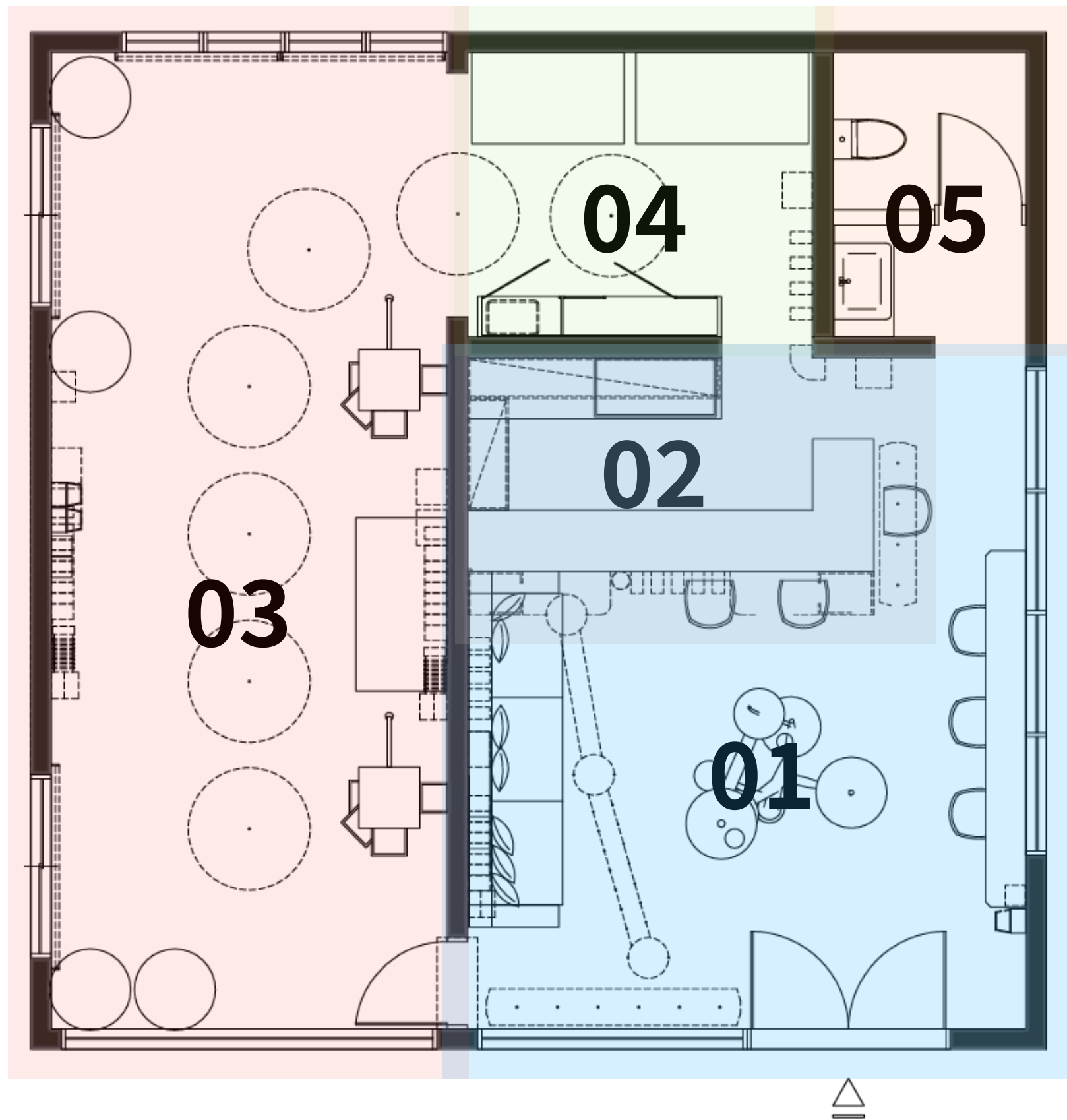
與貓咪互動最多的地方

## 04 住宿區

貓咪晚上休息住宿的地方

## 05 洗手間

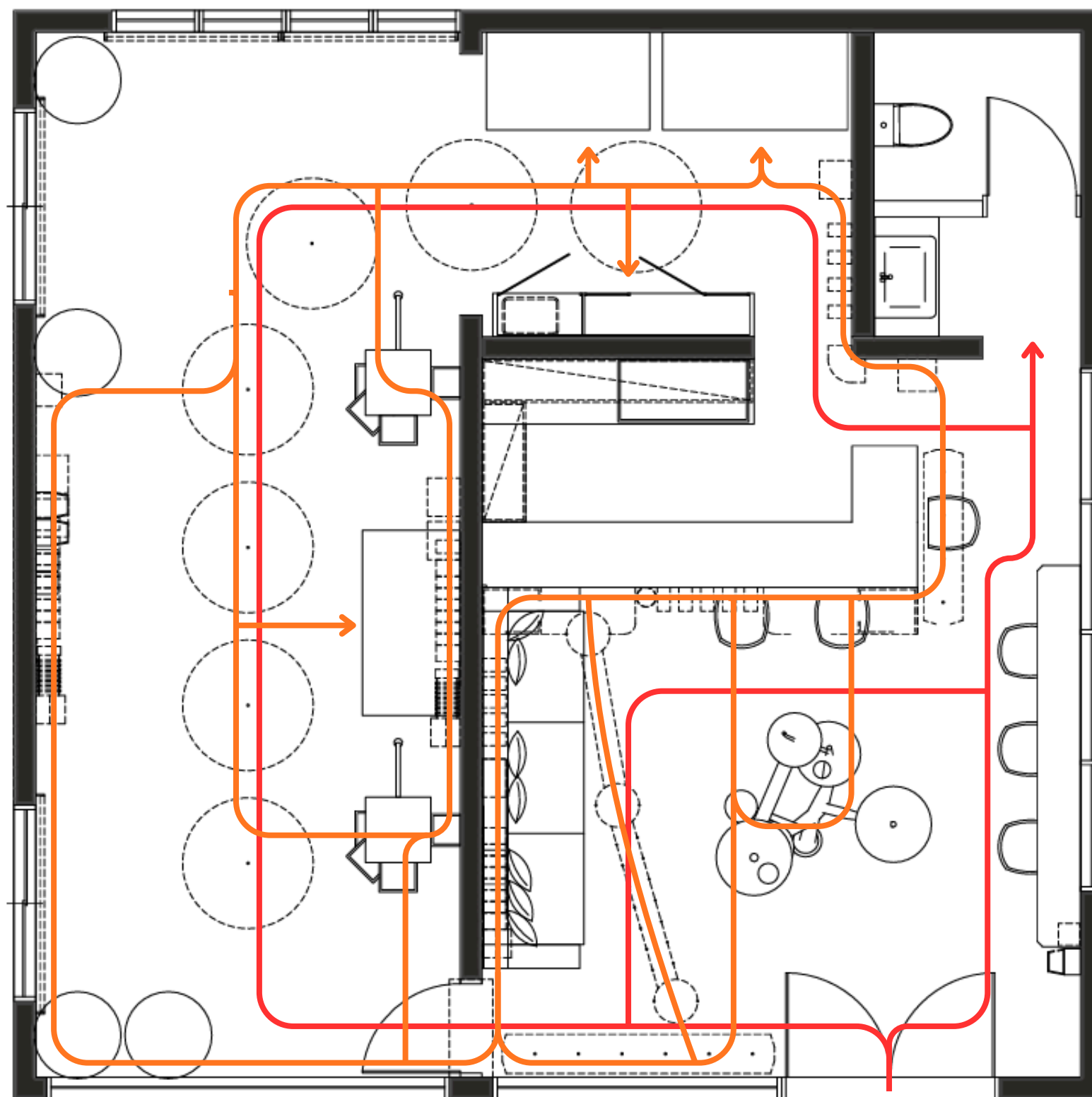
人類解手的地方



# 動線規劃

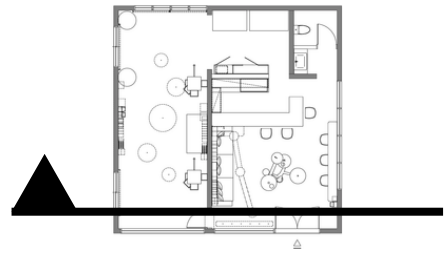
Movement route planning

- 人流動線
- 貓咪動線



# 剖面圖

Sectional view

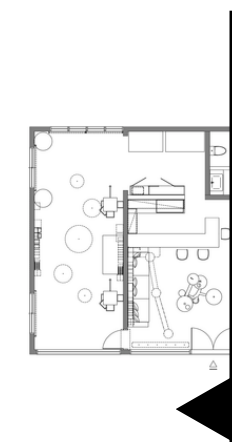


貓跳台:主要是依照貓咪喜歡跳躍和攀爬的習性來做設計。

剖面A

# 剖面圖

Sectional view



貓樹:模仿真實老樹的生長軌跡，放置在吧台前，能觀察貓在樹上俯視或玩耍，形成共存而非隔離。

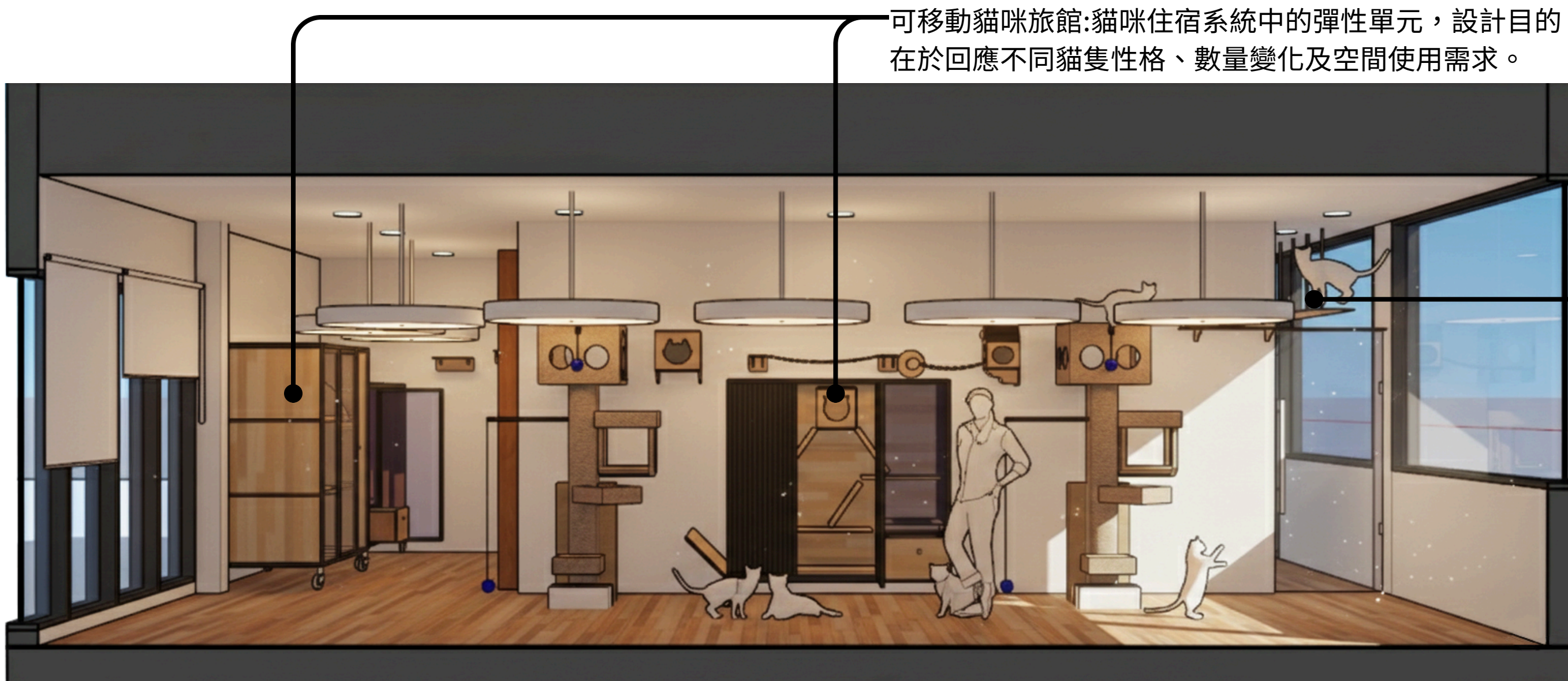
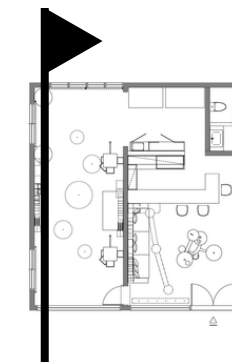
透明貓管:貓通過此通道可滑落至吧台上



剖面B

# 剖面圖

Sectional view



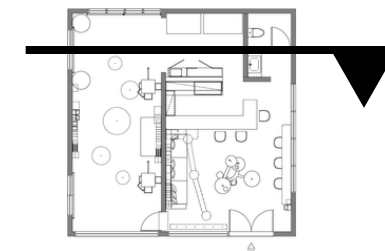
可移動貓咪旅館: 貓咪住宿系統中的彈性單元，設計目的在於回應不同貓隻性格、數量變化及空間使用需求。

貓捷徑: 貓透過貓平台可實現跨越區域的通道

剖面C

# 剖面圖

Sectional view



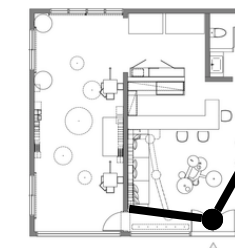
貓咪旅館:全木工訂製，內部使用全熱交換器，使貓屋裡外對流空氣。



剖面D

# 透視圖

perspective view



## 牆面材質

1. 低 VOC、無毒
2. 氣味低，對貓與人友善
3. 作為空間背景，凸顯貓的活動與木質設施



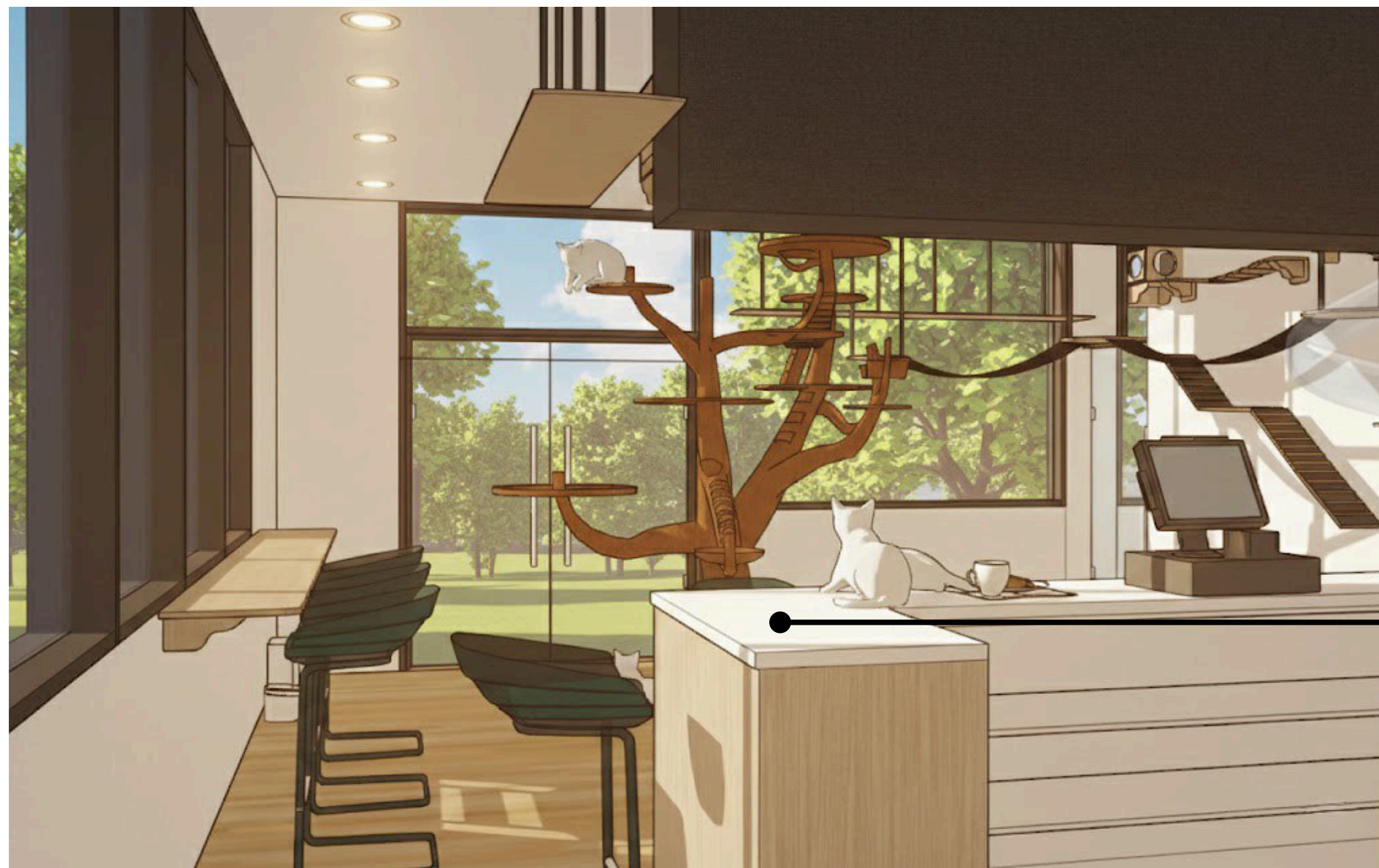
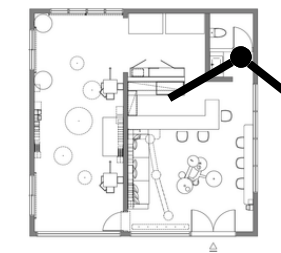
## FSC 認證實木複合木地板

1. 表層為天然實木貼皮
2. 底層為穩定結構夾板
3. 表面使用水性塗裝

透視A

# 透視圖

perspective view



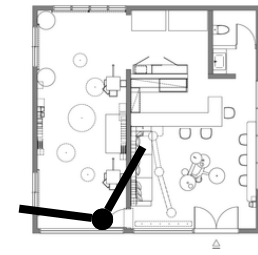
## 吧檯檯面

1. 由石英礦物+樹脂製成
2. 耐磨、防水、易清潔
3. 表面為霧面或細顆粒質感

透視B

# 透視圖

perspective view

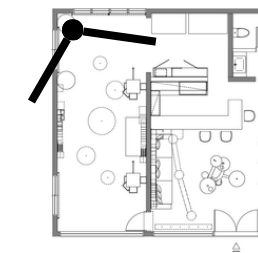


貓跳台  
1. 天然黃麻繩 (抓柱)

透視C

# 透視圖

perspective view



## 貓旅館

1. 由實木拼接，保有自然木紋
2. 結構穩定、可客製尺寸
3. 表面不反光、不刺激貓咪視覺



透視D