



原·峯形

Interior Design | Residence
Design Period: 2023/02/03 - 2023/06/20
Construction Period: 2023/06/13 - 2024/01/23

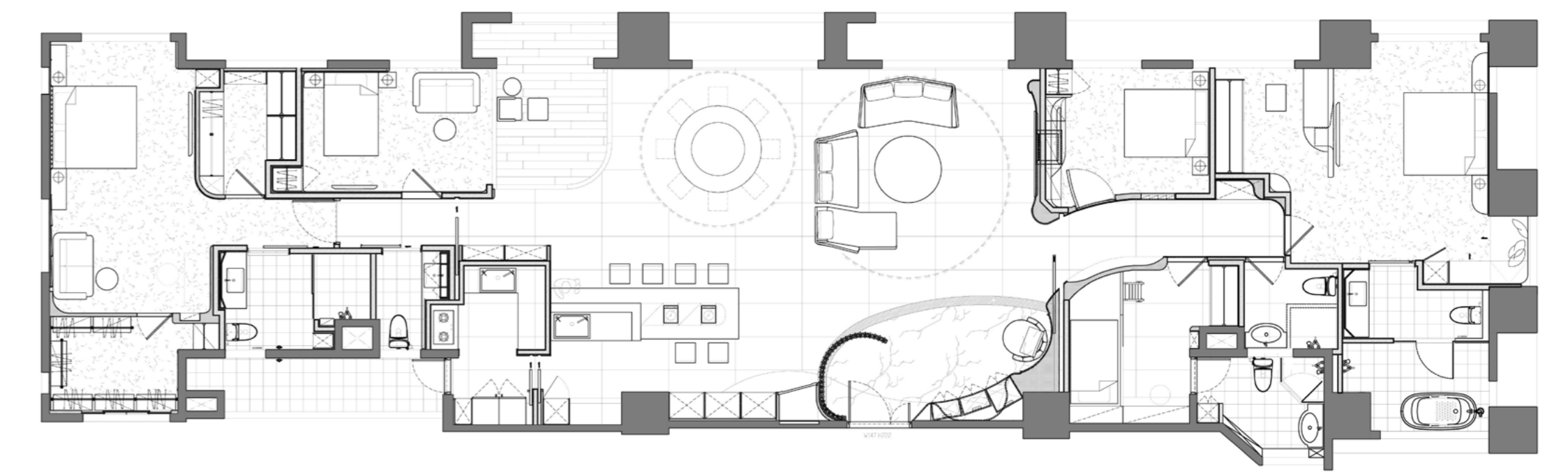


基地為中古屋，靈感來自於業主對白色的偏好，因此設計師以此為主色調，再加上窗外擁有面向山嵐的遼闊景致，設計師決定將自然元素融入室內，當再更深入了解業主的生活習慣後，發現他與音樂律動有著莫名的連結，因此作品也將弧形的韻律感揉入。每個空間都以弧形相連，但每個空間又獨立成域，就像音樂會的章節一樣，依次呈現，給人視覺和聽覺上的享受。

玄關是迎接歸者的第一印象，此處安排現代的流動線條與山脈的起伏，呼應窗外的山景。即使有屏風存在，鏤空的線條與明亮的空間仍使人感覺寬敞而不受阻，創造出深刻的印象。無論內外哪種角度都能反覆觀望山脈起伏的樣貌，住宅與戶外的交際線也因此模糊。

室內空間共 265 m²，五房兩廳，14 年中古屋。格局動線根據入口位置以及大面積落地窗的定位，產生左右敞開的對稱格局，在坪數充裕的條件下安排雙主臥，格局中央保留給公領域使用，無論是休憩娛樂、聚餐邀友、獨自飲酌，都可以在公領域看到大面窗景外的天地曲線，而轉至過道處，非制式的曲線流體壁面也能將光源引進私領域裡，讓白色系空間更顯輕盈通透。

設計師以大面積的純白色為基調，鋪陳出簡約而雅致的空間氛圍。為了避免色彩過於單調，設計師巧妙地運用米白色做出漸層效果，讓純白色的空間增添柔和的層次感。立面上則採用分割手法，劃分出不同的區域，讓空間更具立體感，且因應業主對於白色的熱衷，建材表面均覆以抗 UV 塗層，延緩建材因時間跟日光而發黃。





「和弦共鳴，山與林的美感盛宴。」當我們進入這個居所，首先被吸引的是充盈於空間裡的弧線，如同一首優美的音律，縈繞在室內的每一個角落，串起了每一個空間。弧形排列的玄關屏風，猶如張開雙臂，擁抱著來訪的賓客。白色柱代表林間之意，大理石每片末端半圓加工，排列出高低及曲線的山嵐感，猶如遠山的座落，嵌入條狀鍍鈦的石材彷彿林間中透出的陽光，設計師將戶外的山嵐、石頭、木頭和陽光引入室內，讓大自然的原始樣貌在室內得到新的詮釋。這些弧線不僅僅是裝飾，它們也是設計師與屋主交流的語言。這些弧線這樣的設計手法，讓空間就像是音樂中的不同樂章，串起居所的整體概念，讓居住其中的人們能夠享受到一場視覺和音樂的饗宴。

第二個設計重點則是空間的流動，通透純白的空間中，可以看到許多流暢的弧線隨著壁面進行起伏流動。從客廳、餐廳到輕食吧臺以及過道，弧形的設計就像是串聯各個空間的主旋律，讓戶外與室內營造出自然融合，流暢與律動不單侷限於視覺上的呈現，更體現在移動時，體感與視覺的同步感受。





空間結合藝術以及個人故事，為了進一步提升廊道的藝術氛圍，設計師在壁面上規劃金屬磁磚牆作為相片牆使用，金屬磁磚的質感與弧形線條的柔美相得益彰，波光粼粼的效果能夠襯托出環境的高雅個性。此外是坪數的分配，精心規劃的每個區域都有適合的活動主題，宜動宜靜。

此外，為了打造靜謐舒適的居住空間，設計師在兩側廊道規劃了隱藏式滑門。收合時，滑門與隔間融為一體，不佔用廊道空間；使用時，則能有效阻隔空間噪音，確保住戶的隱私與安寧。採光部分，設計師將原有封窗的建材全數移除，讓自然光線得以自由流入室內，大幅提升空間的明亮度，弧線造形的牆體不僅能減少銳角的傷害與危險，更能活化整體空間的動線與視覺，局部牆面設置玻璃磚，讓自然光線從房間透進廊道，為空間帶來明亮的氛圍，均能有效減少了人工照明的需求。

設計師針對雙主臥的衛浴進行精細的格局規劃，確保衛浴空間符合無障礙需求，地板高度統一，讓居住者在日常生活中無虞通行，降低了發生磕碰的風險。

為了確保室內空氣品質，設計師新設節能換氣設備新風機，讓室內空氣得以循環，並引進新鮮空氣。此外，設計師在重新規劃隔局時，也確保每個空間至少有一至兩處的對外窗，讓空間能夠單獨換氣，提升全屋的自然通風效果。建材方面，設計師嚴選環保建材與塗料，並確保皆有相關認證標章，房間區域則採用歐洲環保編織地毯，不僅兼具美感與機能，更可重複使用，展現了環境永續性的理念。





就像是一場音樂會，當室內空間整體弧線穿梭於各角落，於各區域皆有設定主視覺牆，強化各區域屬性的帶入感與藝術化，而石材、金屬、木材、鏡材、藝術磁磚揉合為一，將戶外的山嵐、石、木、陽光，得到最好的詮釋，讓業主在享受舒適生活的同時，也能感受到大自然的美感。