



藝靜鑄境  
*Art-Stillness Realm*

**案件資訊：**

面積 :446.283m<sup>2</sup>

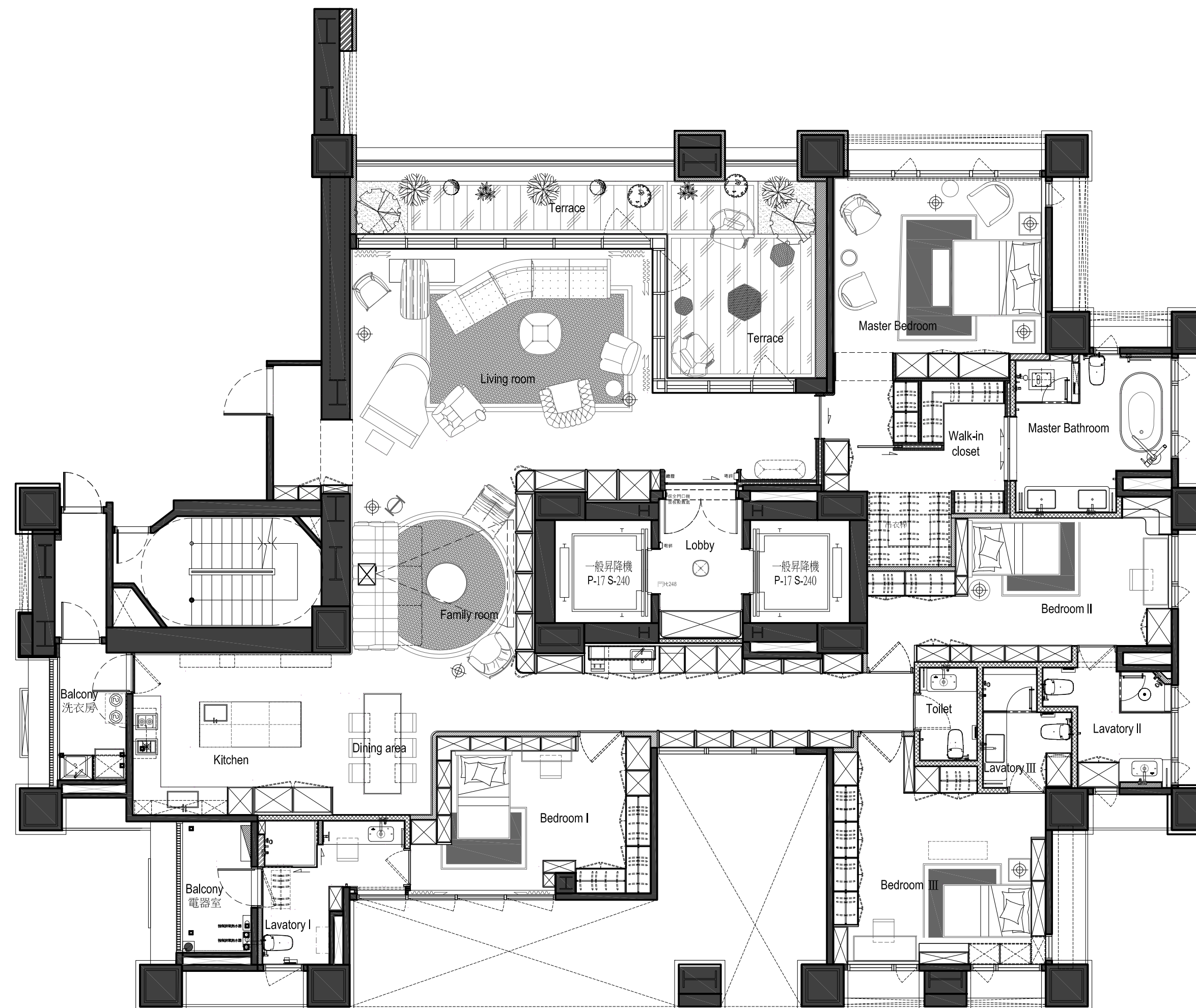
使用建材：全熱交換系統、義大利進口壁紙、不鏽鋼、  
鍍鈦、系統櫃、特殊漆

**設計概念：**

本案以幾何抽象語彙為核心，將藝術轉譯為空間構成邏輯，形塑兼具機能與美感的居住場域。整體以開放式配置串聯客廳、餐廳與廊道，透過水平與垂直線條引導動線，並以色塊作為場域節點，取代傳統隔間，提升空間彈性與互動性。

收納系統整合於立面之中，兼具展示與機能，使收藏與日常生活相互交融。主臥與衛浴則回應私領域需求，透過材質與比例控制，營造安定且高品質的休憩環境。

同時，藉由自然光與人工照明的整合設計，使空間在不同時段展現多層次表情。整體設計以「可居住的藝術」為概念，滿足居住者對生活品味、機能效率與情感體驗的多重需求。





### 空間策略 | 幾何秩序中的流動生活

整體空間以開放配置為基礎，透過幾何線條與色塊進行

「非實體分區」，取代傳統隔間：

1. 水平與垂直線條：作為空間分割與視覺導引
2. 色塊節點：形成場域辨識與視覺焦點
3. 開放式串聯：讓客廳、餐廳與廊道形成連續動線



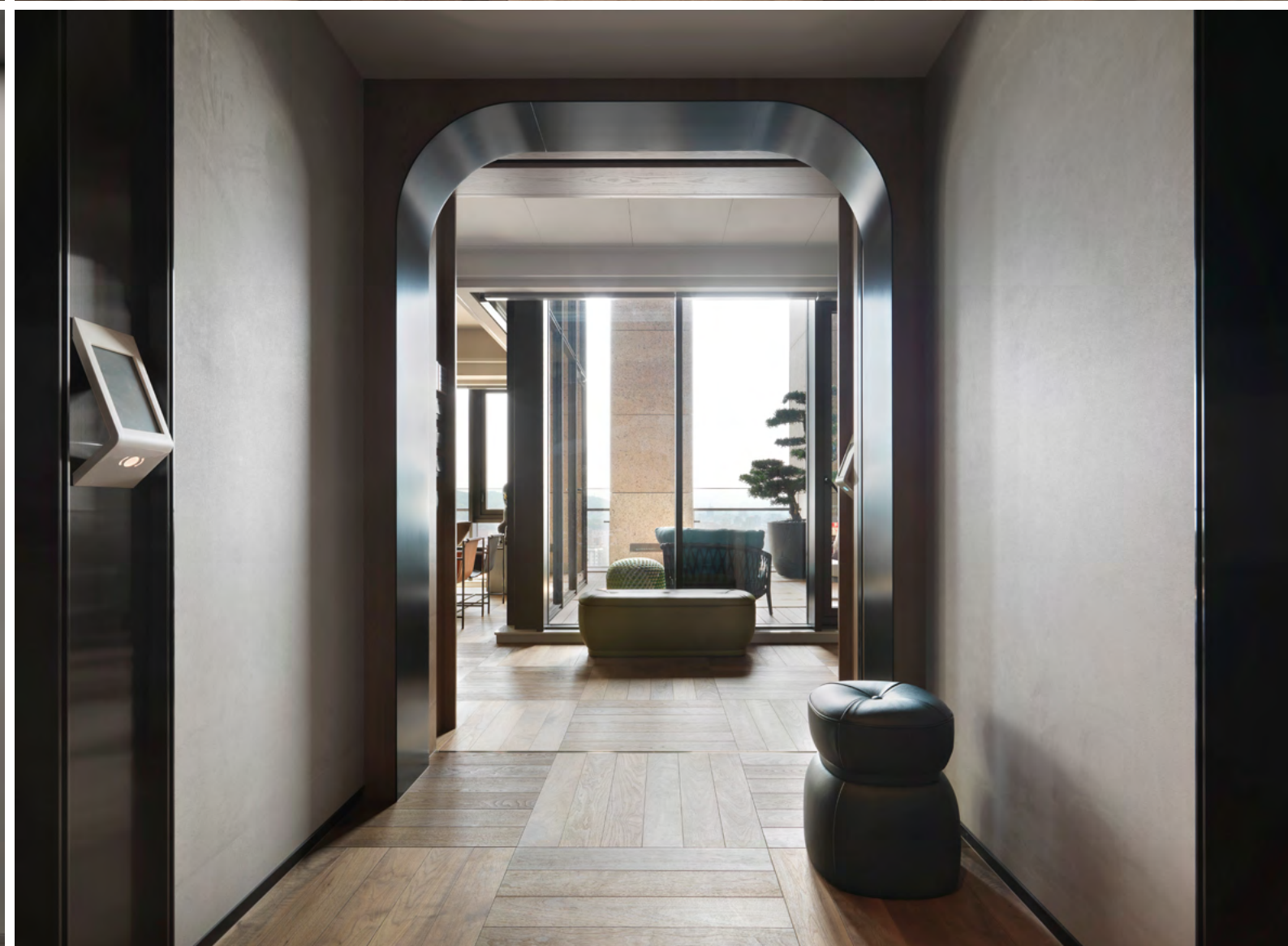
### 設計語彙 | 從美式基底延伸的風格層次

將鄉村的溫潤、古典的秩序、清新的輕盈與低奢的質感加以融合，形成具辨識度的空間語言。不同於單一風格的堆疊，而是透過比例、線板與材質細節的控制，使各種風格語彙在同一場域中自然過渡。

不同形體之間相互對應：

1. 長方形：空間結構與秩序基礎
2. 線性分割：視覺節奏與動線導引
3. 圓弧元素：柔化界面、提升包覆感

空間以經典美式的結構框架作為基底，透過牆面線板、對稱關係與立面比例建立穩定秩序，並在家具選擇與軟裝配置中導入不同層次的風格語感：皮革與木質回應古典底蘊，織品與色彩帶出清新氛圍，而金屬與細節收邊則提升整體的低奢質感。



### 收納與展示 | 讓日常成為藝術的一部分

設計將收納系統轉化為展示介面，使功能與美學融合：

1. 開放式層架延伸牆面：從客廳延續至廊道
2. 櫃體模組化配置：兼具收藏與展示功能
3. 展示即生活：書籍與藝術品成為空間構成元素

空間以由外至內層層遞進的圓弧拱門作為主要序列語彙，透過連續的曲線界面，營造出具有節奏感的穿越體驗，使動線成為一種被引導的空間敘事。拱門之間的尺度轉換與開口比例，形塑出由開展至收斂的層次變化，強化場域之間的深度與儀式感。

收納系統則整合於立面之中，隱藏於拱門與牆體結構之間，使機能消融於空間語彙之內，維持整體畫面的純粹與一致。透過量體的包覆與留白的控制，使收納成為構成秩序的重要元素。

### 光環境設計 | 讓空間成為可閱讀的畫面

光在本案中扮演如同畫作光影的角色。透過自然光與人工光的整合，使空間呈現層次分明的視覺效果：

1. 自然光引入：強化色彩與材質表現
2. 線性燈具配置：呼應幾何語彙
3. 均質光感：維持空間整體穩定性

光線是為強化幾何構成的重要媒介，使牆面與量體如同畫面般被閱讀與感知。隨著光影在不同界面間移動，空間的比例、分割與層次被逐步顯現，讓視覺感受轉化為一種可被體驗的秩序。

空間中央設置日光小天井，作為整體光環境的核心節點。在精準的開口比例與位置控制下，自然光由上而下滲入，柔和地擴散至周邊場域，使原本封閉的室內空間產生垂直向度的延伸。讓自然光成為空間內部生成的一類藝術品。



### 主臥空間

以沉穩內斂的色調為基底，透過深藍與木質紋理的搭配，營造出安定且具有深度的休憩氛圍。牆面色彩向下收斂，與地坪自然銜接，使整體空間在視覺上形成穩固且包覆的感受，強化休眠場域的沉靜特質。天花設計導入圓弧語彙，透過弧形轉折柔化水平與垂直界面的交界，使空間上方呈現連續且流動的輪廓。間接光源沿著弧形邊界釋放，讓光線隨形體延展，提升整體空間的柔和度與層次感。大面窗景則成為空間的重要視覺延伸。窗框以幾何線條構成節奏分割，與室內語彙形成對話關係，使外部城市景觀如同被框構的畫面般被引入室內。光線透過窗格進入後，於室內產生有秩序的光影變化，進一步強化空間的深度與時間感。

整體而言，透過圓弧天頂、沉穩色調與線性窗框的整合，主臥不僅是一處休憩空間，更成為一個在光影與景觀之中沉澱身心的私密場域。



### 衛浴空間

延續臥室的簡約語彙，以灰、黑、白三色構築俐落且純粹的基底，透過清晰的線性分割強化空間秩序。幾何語彙隱含於壁磚與地坪鋪陳之中，大理石紋理地磚以細膩拼接方式延展，形成低調而富有層次的視覺節奏，使整體空間在簡潔之中蘊含細節變化。機能配置上，採乾濕分離設計，透過玻璃界面界定使用區域，在維持通透感的同時提升使用效率與舒適度。淋浴區與圓形浴缸間以精準比例分隔，使動線流暢且互不干擾，回應日常使用的實際需求。材質選擇著重於質感與耐用性的平衡，大理石、金屬與霧面材質相互搭配，在冷靜基調中引入細膩光澤，使空間呈現內斂而精緻的氛圍。整體設計在形體、線條與機能的整合下，打造出一處低調而高品質的沐浴場域，呈現出如同六星級飯店般的沉穩與舒適體驗。



### 生活場景 | 觀賞藝術品，是真正成就生活的品質

本案最終回應的是藝術質感生活的本質。透過開放空間串聯家庭互動，長餐桌承載交流與聚會，展示櫃與藝術收藏則自然融入日常，使「展藝品」轉化為生活的一部分，讓居住者在日常動線與行為之中，持續與空間產生互動與詮釋，讓藝術成為被經歷的存在。

收藏藝術品，本質上是一段隨時間累積的品味歷程。設計並未將空間塑造成典型藝廊的高冷場域，而是在「作品為主體、空間為襯托」的前提下，重新拿捏生活與展示之間的關係。透過功能性幾何線條建立清晰秩序，並以溫潤材質與光感介入，為空間注入生活的溫度，使藝術得以在不被距離感包覆的情境中被感知。

## 結語 | 當藝術成為生活的結構

本案以蒙德里安幾何語彙為起點，透過空間策略、材質整合與光環境設計，將藝術從視覺表現轉化為生活結構。空間以秩序為骨架、以光與材質為媒介，將展示的純粹性與居住的溫度加以融合，使藝術滲透於日常的行為與感知之中。

在此過程中，設計將空間條件整體完美體現業主對生活品味的高度敏銳。透過雙方在美感與生活方式上的共識，設計得以大膽嘗試將藝術語彙深化於居住場域之中，使規劃的空間被共同完成與分享。

人在其中，是行走於構圖之內；每一次停留、轉身與移動，皆成為與空間對話的過程。生活與藝術之間的界線因此被消弭，取而代之的是一種可被經歷、持續生成意義的場域。

最終，此空間所建立風格，更是一種關於感知、秩序與生活節奏的整體體驗，使居住本身成為一種日常可感的藝術實踐，而生活的每一刻，皆在其中持續被創造與昇華。

