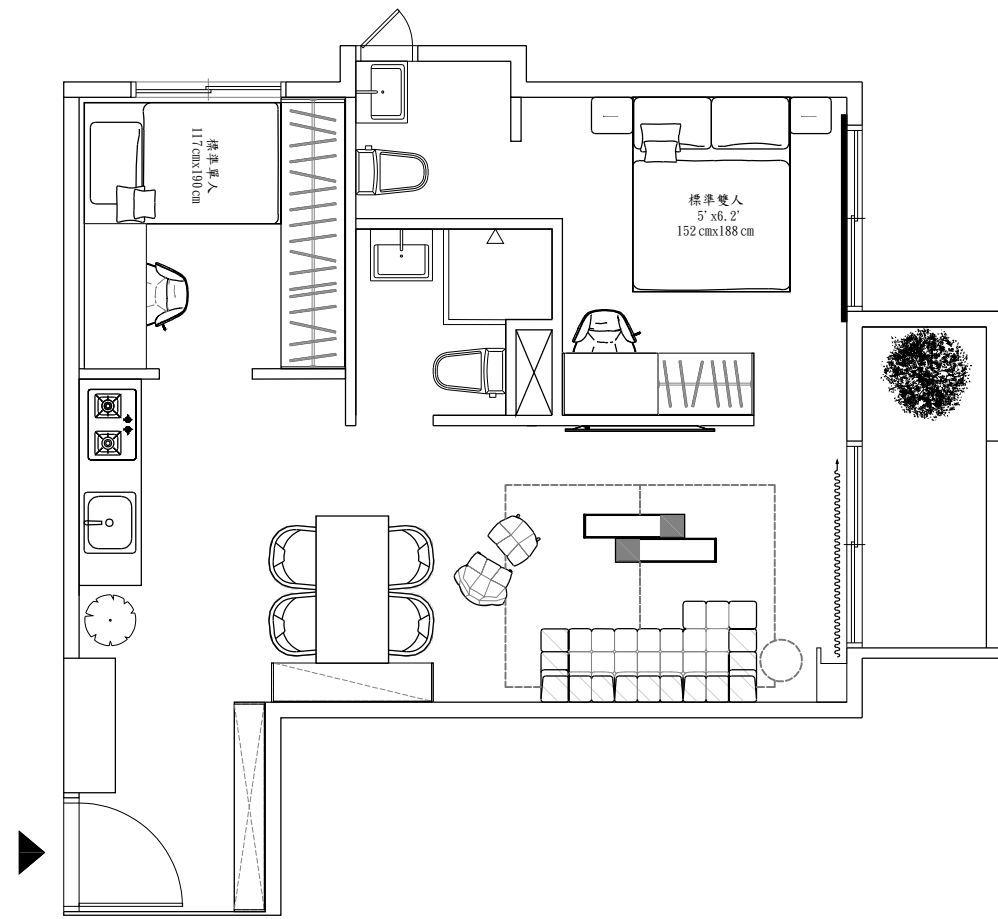




詩意棲居

Poetic Dwelling



設計理念

在快節奏的都市生活中，打造一處可安放心緒的靜謐家居。淺橡木地坪與深灰色木皮延展入室，交織出沉穩基調，透過材質肌理對比，悄然拉開空間層次維度。圓弧曲面相間，柔化場域邊界，彷彿將生活片段溫柔包裹，形塑出兼具設計張力與歸屬感的棲居情境——這裡不僅是住宅的展示場域，更是能讓人直觀感受幸福日常的延伸場景。

本案以「都市中幸福棲居」為核心命題，圍繞三個關鍵維度展開，將建商的展售導向，轉化為具感染力的空間體驗。首先透過溫潤木質和低飽和色系鋪陳基底，強化「家」的放鬆意象；其次藉由灰鏡與金屬，增添優雅質感；最後運用曲面造型，軟化剛硬邊界，創造連續視覺。既回應建商對現代輕奢風格的期待，亦滿足年輕客群對生活品質與設計美感的雙重需求，讓銷售展示與居住想像達到無縫銜接，實現「所見即所得」的理想居住願景。





Entryway

玄關

玄關設計承載的不僅是功能分界，更是情緒轉場的開端。透過垂直線條與拋光材質搭配燈飾，聚焦立面視覺重點，營造出「進入儀式感」的節奏遞進。插花檯面與間接照明相互輝映，強化迎賓情境，烘托從從戶外喧囂過渡至室內靜謐的心境切換，使該區成為串聯動線與情感的起始場域，具象化家的歸屬感。



客廳

客廳靠窗一側巧妙運用木皮包覆轉角，呼應空間的柔性語彙，此手法不僅解決牆面與窗框交界處的銳利感，更透過間接光源的搭配，營造出流動光影效果，同時創造一處兼具休憩與展示功能的緩衝節點，引導視線與身心自然停留，最終達到沉靜放鬆效果，體現了設計對的細節考究和對居者感受的深刻關懷。







Dining Area



餐廳

餐廚區以延伸視感及空間統一性為主軸，透過天花弧形燈帶、拱形牆洞與弧面鏡飾彼此呼應，營造視覺流動的連續性與一致性。色調選用溫潤大地色牆面，搭配霧白櫥櫃對比出柔和層次，軟裝則選以深灰色餐桌椅和金屬細節點綴，平衡整體色溫調性。該區設計在滿足機能需求之餘，亦強化日常使用的美感經驗，形塑優雅且有序的生活場景。





主臥

主臥以柔和曲面語彙消弭量體稜角，營造出放鬆親和的居家氛圍。床頭背牆採用異材質拼接手法，融合木紋、淺灰石紋與垂直線條，形塑層次分明的視覺焦點。橫向延展的間接燈帶搭襯弧形轉折，不僅柔化牆體，亦強化臥室的情緒包覆感。側牆結合開放式層架，兼顧展示及收納機能，體現簡約中帶有溫度的現代生活語境。