



質簡蘊光

Simple, Yet Luminous

設計理念

Design Concept

本案住宅秉持現代簡約理念，以中性色調、俐落線條與精緻材質勾勒純粹內斂的空間表情。天花層次、材質轉換與光線的巧妙引導，界定機能而不切割視覺，牆面圓弧轉角柔化邊界，使動線自然流暢。



玄關端景牆由法式線板勾勒框架，線板語彙延續室內多處，建立統一立面語言。大理石地坪向室內鋪展，搭配畫作與透光壁燈，營造迎賓氛圍。



客廳落地窗百葉與白紗交織出豐富光影，天花板環繞燈帶分散光源，有效消弭樑柱壓迫感。



電視牆選用淺色石材，輔以隱藏燈帶與金屬邊條增添精緻度，沙發區以地毯與皮質家具鋪陳舒適氛圍。



後方輕食吧檯採黑色石紋檯面，壁面延續石材語彙輔以垂直線條，並結合玻璃櫃與酒架，營造放鬆氛圍。



正式用餐區以白石材長桌搭配黑鏡面牆，
遮蔽視覺干擾並延伸景深。



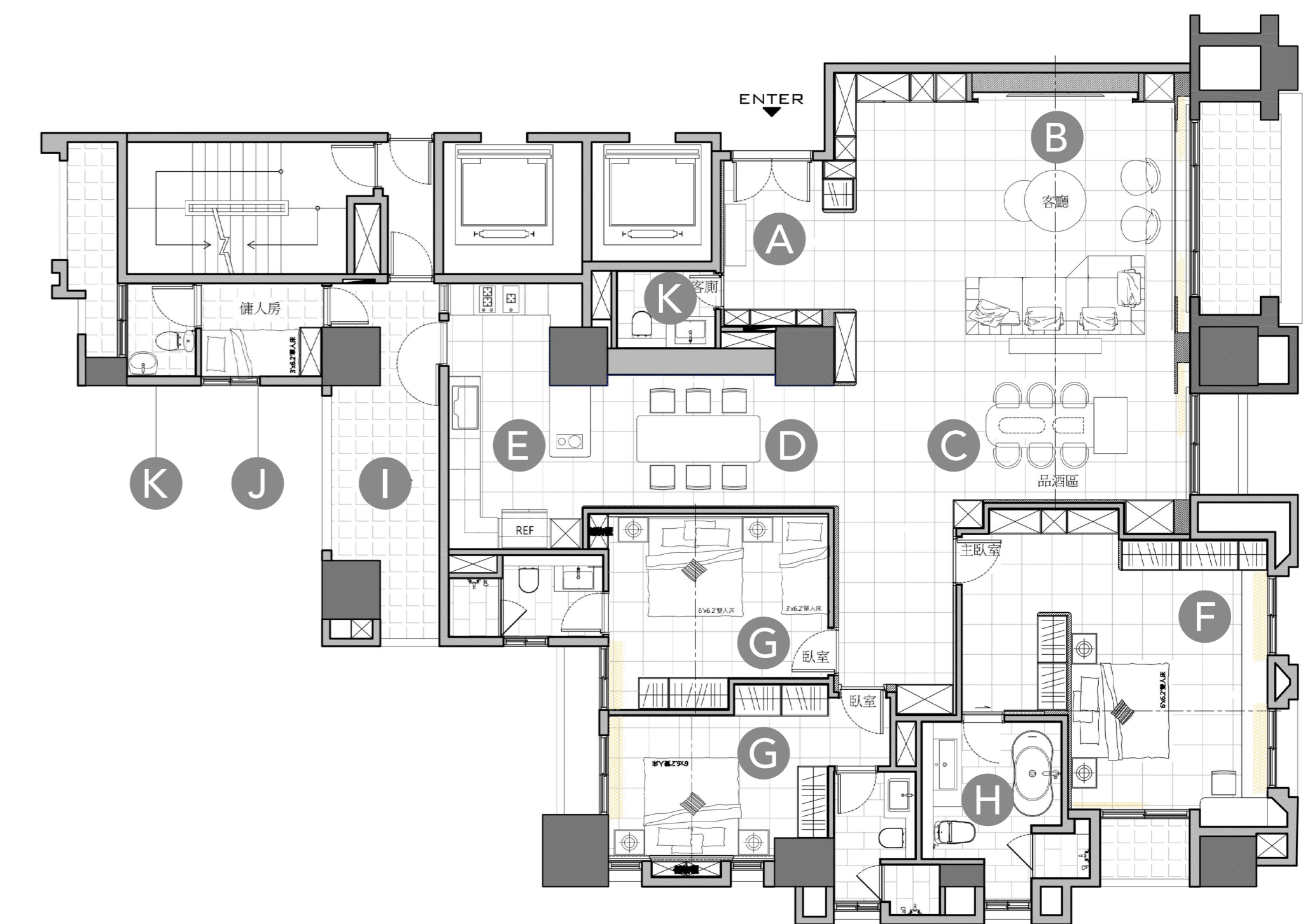
使用班傑明摩爾 (Benjamin Moore) 油漆與全熱交換器 (Energy Recovery Ventilator, ERV) 有效降低能耗，智慧系統整合空調、除濕與智能照明等設備，減少外露裝置，使界面保持俐落純淨，同時維持宜人體感。設計兼顧長久日常，呈現蘊含情感的簡約現代美學。

白天光線透過窗戶灑落，夜晚線性燈光柔和包覆空間，在理性設計中保留溫度，光線彷彿成為第二材質，細膩描繪每一處生活細節。



平面配置圖 Floor Plan.

- A | 玄關 Foyer
- B | 客廳 Living Room
- C | 品酒區 Wine Bar Area
- D | 餐廳 Dining Room
- E | 廚房 Kitchen
- F | 主臥室 Primary Bedroom
- G | 臥室 Bedroom
- H | 主臥浴室 Primary Bathroom
- I | 工作陽台 Service Balcony
- J | 傭人房 Staff Room
- K | 廁所 Bathroom





主臥室動線經由頂天玻璃展示櫃轉折進入睡眠區，床頭採灰色繃皮軟包垂直分割，搭配茶玻圓桌呈現舒眠質感。浴室則透過深淺石材鮮明對比，結合獨立浴缸與懸空洗手檯，強化視覺層次。