



《安貞之境》

心血流動中的靜定空間

Realm of Serenity —
Stillness Within the
Flow of the Heart

項目地址: 台灣 竹北
項目面積: 187.2 m²
完工時間: 2025年11月

1F接待區+公共區域

0.1 公分的精準

從微創醫療到空間語言

本案專精靜脈曲張微創手術，以僅 0.1 公分之極小侵入技術聞名。

如何將「極小干預、精準治療」的醫療核心，轉化為節制且純粹的空間秩序



1F等候區

二樓 一樓
候診區 候診區
診察室 恢復室
檢查室 手術室
治療室
諮詢室
盥洗室



1F等候區

安貞

靜中守正的東方哲學

「安貞」源自《易經》坤卦，
意指在安靜中守持正道。

心血管醫療處理「流動（血流）」
與「阻滯（病灶）」。血液象徵動
態（流），坤卦象徵穩定（定）。

流與定

陰陽兩儀的空間實踐

流：鏡面反射延展視覺深度，隱喻血液循環之無形流動。

定：實體牆面以幾何節奏構築穩定秩序。



2F樓梯間



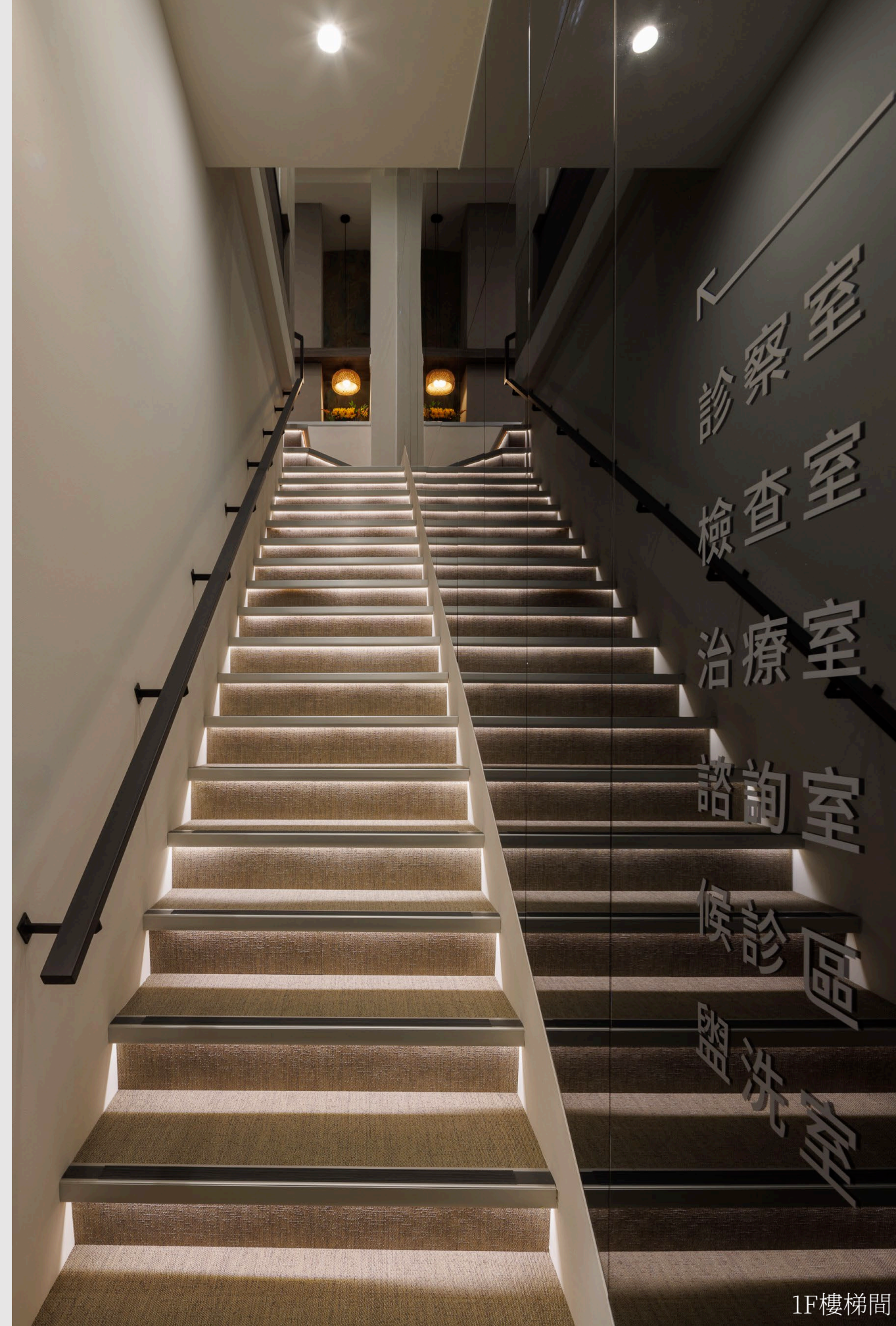
2F茶水點心區

層次過渡

由外而內的心理轉換

1F 手術靜定區：垂直向下的移動，引導患者進入核心治療區，完成由外在不安至內在安定的心理過渡。

2F 診斷流動區：開放候診與諮詢，透過光影緩解患者不安。





1F等候區



1F恢復室



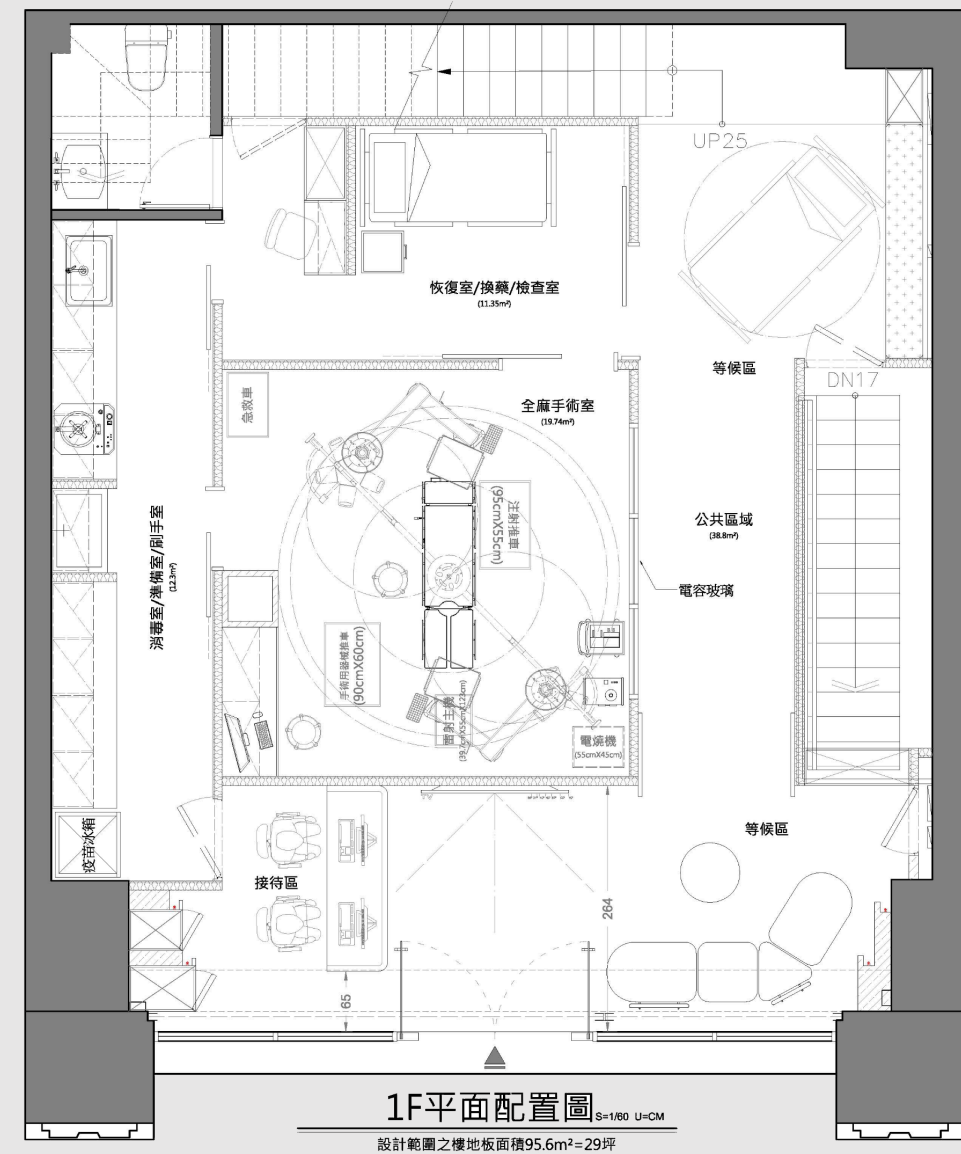
1F恢復室

嚴謹與專業

絕對安定的手術核心

機能核心：全麻手術室、消毒準備區、恢復室。

專業體現：嚴格區分醫護（後勤）與患者（接待）動線，確保無菌管理的高效能。

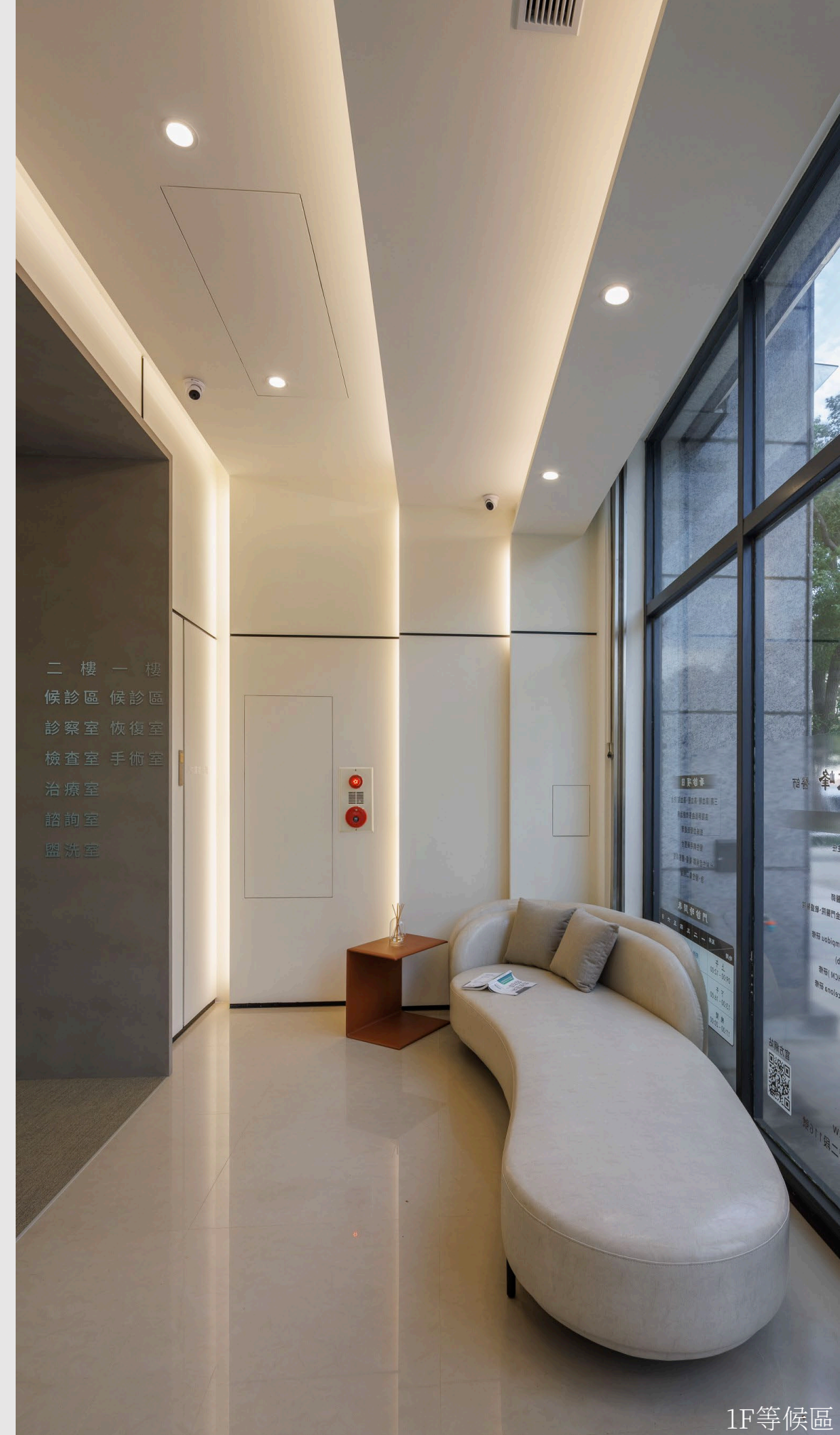


幾何秩序

非符號化的文化實踐

壁面造型抽象轉譯「乾三連」與「坤六斷」之幾何節奏。

透過比例分割與線性秩序，將東方哲學融入當代醫療語彙，呼應微創手術之精準要求。



極小介入，最大安定

本案並非將文化符號化，而是將「安貞」精神內化為醫療倫理。

在高度專業的心血管治療場域中，營造兼具安全、效率與情緒療癒的友善環境。



2F開放候診區



2F診察室+治療室



2F診察室+治療室

流定之境 安貞心血管診所

本案為專精靜脈曲張微創手術之心血管診所，醫療技術以僅 0.1 公分傷口達成高精準治療。設計以「安貞」之意為核心，轉譯《易經》坤卦所象徵之穩定與守正精神，並結合心血管醫療「流動與調節」之本質，提出「流與定」的空間主軸。

空間透過虛實交錯的設計手法，運用透視與不透視界面以及鏡面反射，形塑視覺延伸與界面轉換，隱喻血液循環之動態流動；同時以幾何比例與實體界面建立穩定秩序，使空間在動與靜之間取得平衡。使用者在移動過程中，由公共區域逐步進入診療與手術區域，完成由外而內的心理轉換。

機能配置上，動線系統明確區分醫療人員、患者與後勤流程，確保無菌管理與醫療效率。整體設計以極小干預對應微創醫療理念，打造一個兼具專業、安全與情緒安定的心血管醫療空間。

