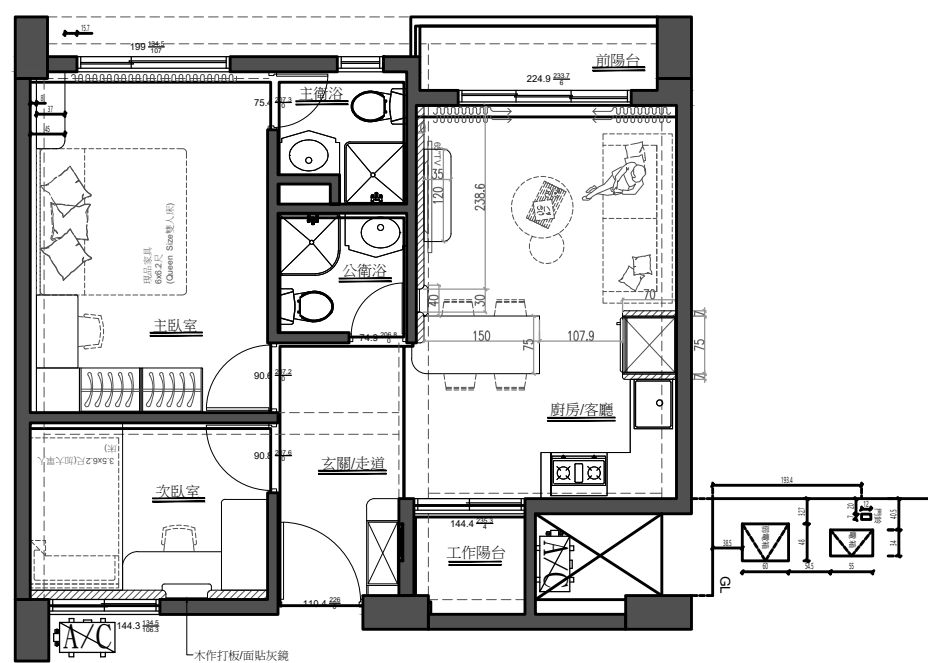


柔光森語





## 設計理念

踏入空間的瞬間，視覺先被那一抹轉角的深灰色塗料牽引，像是林間深處穩重的磐石，讓心情在進門時先一步沉澱下來。隨之鋪陳而開的，是溫潤橡木與奶茶色系牆面，設計師刻意在中性色調中尋求深淺平衡，避開單一色彩的單調性。光線在這裡不再是刺眼的照明，而是透過防眩光燈具與線燈的精準導引，在木質表面與轉角圓弧間，勾勒出如同晨曦穿透樹梢的細膩層次，讓空間在微光的縫隙中，體現「柔光森語」的靜謐本質。

本案精準鎖定追求生活質感的單身首購族與新婚族群，在有限的兩房框架下，重新探討「機能」與「餘裕」的共存之道。設計核心挑戰在於——如何在極致坪效中，配置一張四人座餐桌，同時不阻斷視覺及動線的通透。捨棄傳統零散家具的排布，改以「電視牆一體化」的訂製方案做為破局，讓餐桌不再是空間中孤立的物件，而是水平延伸的視覺導引。透過打破疆界的結構配置，成功將潛在的生活阻隔，轉化為串連餐敘與起居情感的樞紐，讓微型住宅也能擁有流暢且大器的生活動線。

# Entryway



## 玄關

從玄關起始，灰玻門片的穿透性質，消弭整座鞋櫃的量體壓迫感。轉角平台配置一盞獨立吊燈，不僅方便擺放鑰匙、香水等隨身物件，更在夜間化身為溫暖的夜燈，營造溫馨且具層次感的居家端景。



# Living Room

## 客廳

視線隨L型灰色塗料牆面轉入客廳，低彩度的色塊延伸，於入室之際構築出安定的包覆感。為了中和灰階電視牆，沙發背牆選用溫潤奶茶色，平衡空間冷暖調性。捨棄傳統均布照明配置，全室以防眩光崁燈與隱藏燈條精準佈局，將光影投射在特定的機能面上，在明暗遞變的層次中，自然勾勒出場域性質，讓公領域在靜謐底蘊下，依舊保有一份舒心且通透的質感。



# Kitchen and Dining Space Combo



## 餐廚區

在動線的核心交匯點，連結電視牆的訂製餐桌，將家具轉化為空間結構的延伸，大幅釋放了原先擁擠的走道動線。桌體與電視牆連結的一體化設計，巧妙消弭了場域間的界限，讓公領域更顯開闊。桌邊細膩的圓弧處理，弱化了碰撞風險，搭配桌下透空的輕量化設計，讓大型物件在視線中顯得輕盈無壓。此處不僅滿足用餐需求，亦可做為居家辦公或聚會的延伸場域，為日常預留更多彈性。

## 臥室

私領域透過訂製臥榻與L型整合櫃體的配置，將大量收納機能隱入簡潔立面，並利用水平延伸的線條拓寬視覺廣角。針對天井窗緊鄰床頭的限制，透過調節百葉窗，化解心理壓迫與風水疑慮，讓晨光能以更細膩的方式滲入，在極致坪效中實現機能與感官的和諧並進，為居者構築一方靜謐且溫潤的休憩之地。

