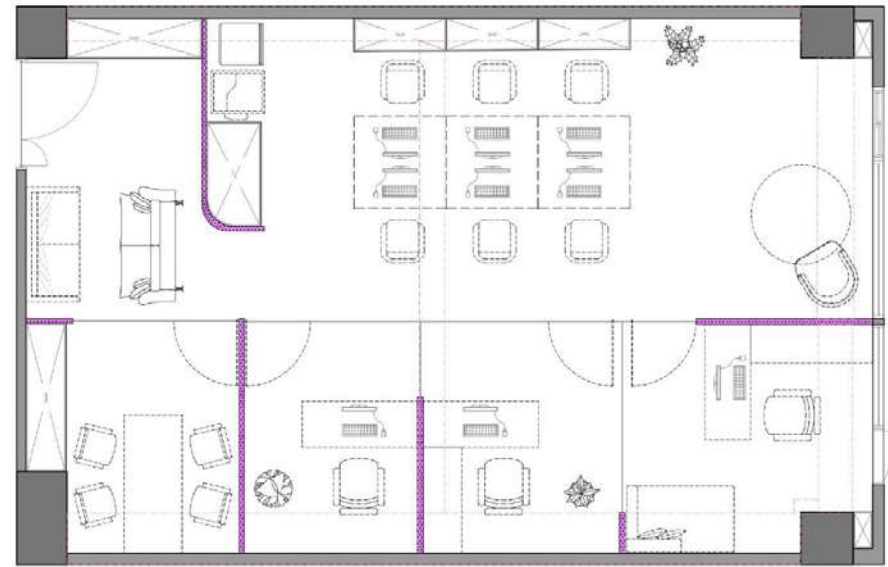




墨隱

Veiled in Ink



設計概念 Design Concept

深色調鋪陳的靜謐畫面，如墨般沉穩安定；陽光由玻璃溫柔漫進，於天壁間刻畫豐富層次。空間從迎賓到會議、從眾人協作到獨處思索，皆隱於眼前沉靜的秩序中，視線無阻，光影為界，構築動線自由，而不失節奏秩序的工作場景。

溫潤的木質與冷冽的金屬混搭，對應著品牌強調「融合性」核心理念。從選材到照明佈置，皆兼顧永續與使用者感受。設計並未張揚，而是低調訴說品牌的美學堅持，讓此地保留解讀的餘韻，內斂而堅定，深沉而有光。





設計手法 Design Techniques

通透建材 混搭沉穩

此案以深色調的沉靜質感搭配玻璃隔間，共同構築兼具通透感與秩序感的辦公場所。璞石特殊地坪的自然紋理，低調鋪陳俐落的風格基調；暖木紋與金屬材質的點綴，則於硬朗和溫潤之間取得平衡。多樣的建材透過統一色調串連，展現品牌擅長的融合性混搭美學，而現代感的軟裝及藝術裝飾品，亦在其中散發時尚與人文交融的獨特氣息。整體細緻堆疊的美學層次，無一不是對空間細節與氛圍的高度追求。

明暗交融 動線分明

全屋格局為「前、中、後」的三段式佈局，依機能劃分為接待訪客、會議交流與核心辦公的三大區域，因應室內設計產業的工作邏輯。各區之間的玻璃隔間不僅擴展視野，更導引陽光流動至空間深處，有效降低對人工照明的依賴；另一方面，辦公區定點式的燈光配置，則可滿足設計師製圖的光線需求，確保局部明亮與暗色的美學基調和諧共存，加上整合式的櫃體規劃，巧妙兼顧展示與收納，讓大量的文件及建材樣本井然有序，維護環境整潔之餘，也充分提高工作效率與專注度。

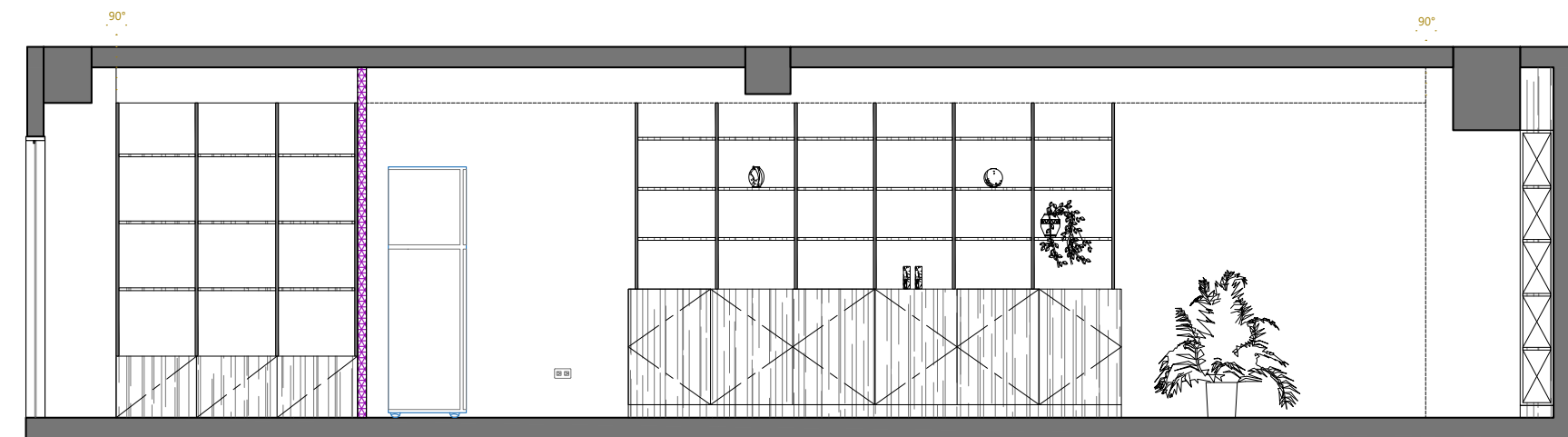
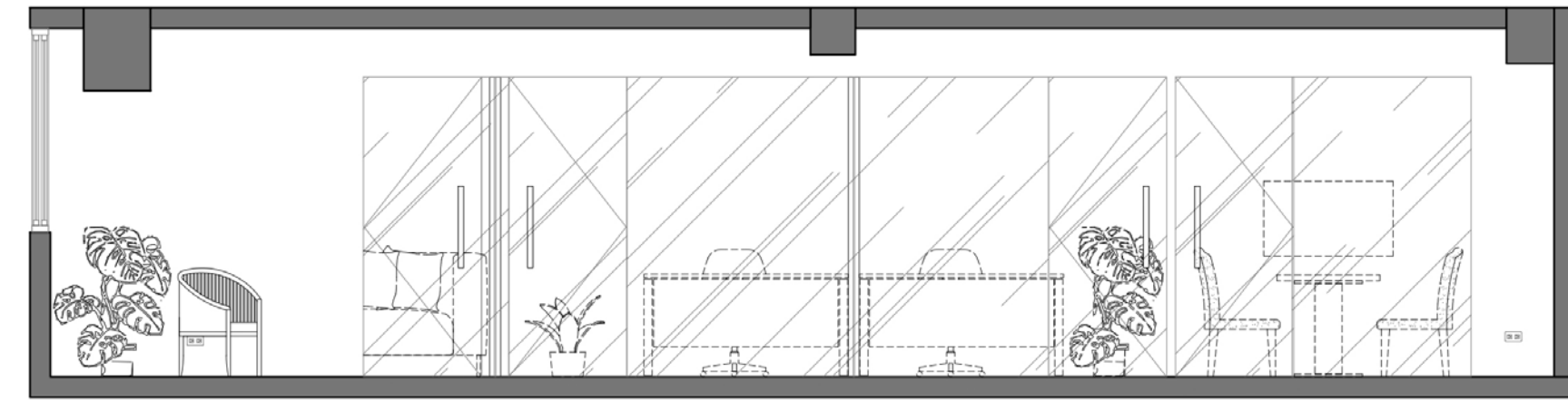
光影演繹 傳遞信念

在單一採光面的限制下，此案將困境轉為優勢，運用通透玻璃與深色建材，精準演繹光影的層次變化，形塑極具辨識度的辦公場域。設計語彙忠實反映品牌強調「融合性美學」與「當代工藝」的核心理念，並透過低污染塗料、耐用建材與減少照明用電，追求節能永續與環境保護。向每一位來到此地的賓客，傳達設計工作者對美感、專業與社會責任的堅持。

會議室 Meeting Room

此處佈置的小圓桌與單椅，可因應3至4人為主的小型會議，簡潔俐落的留白感，形塑出輕鬆交談的氛圍，配上與其他區域不同的木紋地坪和淺色軟裝，柔化整體色調，創造溫馨與專業並存的交流空間。





辦公室 Workspace

緊密並置的多面辦公桌，可提升團隊交流效率，上方的線型吊燈與嵌燈照明，則確保深色空間中依然光線均勻。整體規劃兼顧專注及互動性，使此地成為創作與對話並行的工作場域，落實「設計即溝通」的品牌精神。



窗邊設置閱讀單椅及植栽，營造沉思與放鬆的角落，讓設計師在高密度的工作中重整思緒。沙包與飛鏢機則鼓勵肢體活動，提升血液循環、減緩疲勞，讓辦公室更具生活感與活潑創意。



主管辦公室分作兩區，對應獨立工作與交流會談的需求。前者採用深色牆面與定點照明，打造可安靜、專注的沉思空間；後者則結合自然光與柔軟沙發，讓專業度及親和力並存一室，迎接熟識客戶與團隊夥伴輕鬆談話。