

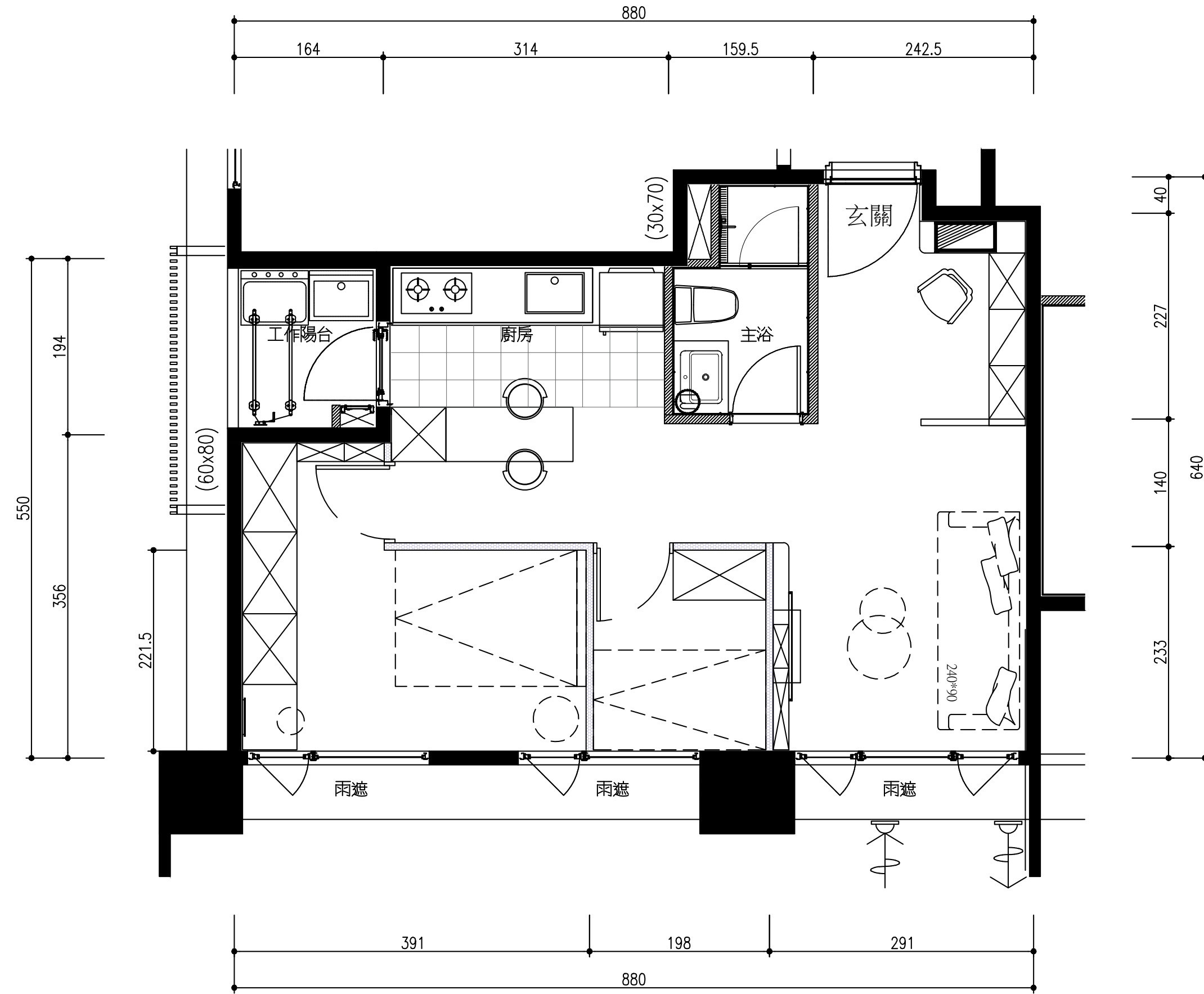


凝 靜

Tranquil Abode

面積 :49.587

使用建材：薄板磚、鐵件、超耐磨木地板、
人造石、花磚





重視生活品質的同時，也希冀為家注入輕美式現代氛圍，設計團隊依循業主需求打造玄關、客廳、餐廳、臥房，搭配設計巧思給予完善機能性，並以材質、色彩調和空間氣質，結合充足的自然採光，為空間塑造出恬然閒適的優雅生活步調。由於空間本身是毛胚屋，形式單純且沒有隔間，又因為坪數小的關係，因此對設計團隊來說，能夠針對業主的需求規劃最佳的室內格局，打造出心中對家最滿意的居住樣貌。



以滿足業主需求為出發點，運用小坪數空間讓人可以住得優雅且舒適，進一步使生活流露出無憂無慮的居住氛圍。設計團隊透過設計巧思降低視覺在空間的壓迫，將空間化繁為簡，模糊生活界線的同時，也讓人享受自由自在的寧靜時光。



設計團隊以獨特設計巧思打造空間，在電視牆的部分，透過同一個牆面延伸場域，並整合成一系列的空間造型。另一個比較特別的是廚房吧台，其透過曲面設計，營造出輕盈的質感調性，讓視覺穿透的同時，也可以有著放大效果。

在廚房吧台的部分，透過 5mm 的鐵件打造曲線設計，讓吧台呈現出輕巧時尚的韻味；電視牆的部分，其以木作烤漆設計，透過線條元素，讓電視櫃的門片與房間門片成為一致的質感風采，完美展現出空間的獨特風格。

在天花板的部分，為了解決空調管線帶來的壓迫感，以弧形設計讓空間的橫樑與管線完美結合，有效修飾天花板的樣貌。然而，對小坪數空間而言，在區域劃分的尺度上，空間每一隅必須要精準到位，藉此讓公領域、私領域都可以讓人在生活時可以感受到室內設計帶來的寬敞舒適性。

在玄關打造空間端景，並以旋轉穿衣鏡完美分野空間。在客廳電視牆的部分，透過線條元素延伸空間立面並放大視覺效果。另外，餐廳以曲線設計打造輕巧質感吧台。在主臥區域，則以百葉窗設計大衣櫃，突顯輕美式的空間調性。重視細節的設計團隊，精準地丈量空間尺度與界限，打造出最佳的過渡區域，使得空間場域的串連更和諧流暢。





設計團隊在空間中大量運用自然採光，不管是公領域、私領域在設計上都以開窗引入光線，讓整個空間採光非常充足，藉此減少人造光源的使用，進一步達到節能效果。另外，全室也透過採用環保油漆、環保板材，打造地板、隔間牆、收納櫃，滿足業主生活所需的同時，也為環境永續盡一份力。

