

# 微光悠然

Luminous Ease

## 設計理念

Design Concept

本案為一私宅設計案，以光影營造從容生活為主軸。設計以俐落線條與剛柔並濟的材質為基調，日光隨開放格局與採光設計盈動流轉。各區域中嵌入共享角落，形塑既獨立又相聚的生活方式，展現通透自在的生活場景。



# 平面配置圖 Floor Plan.

**B1**

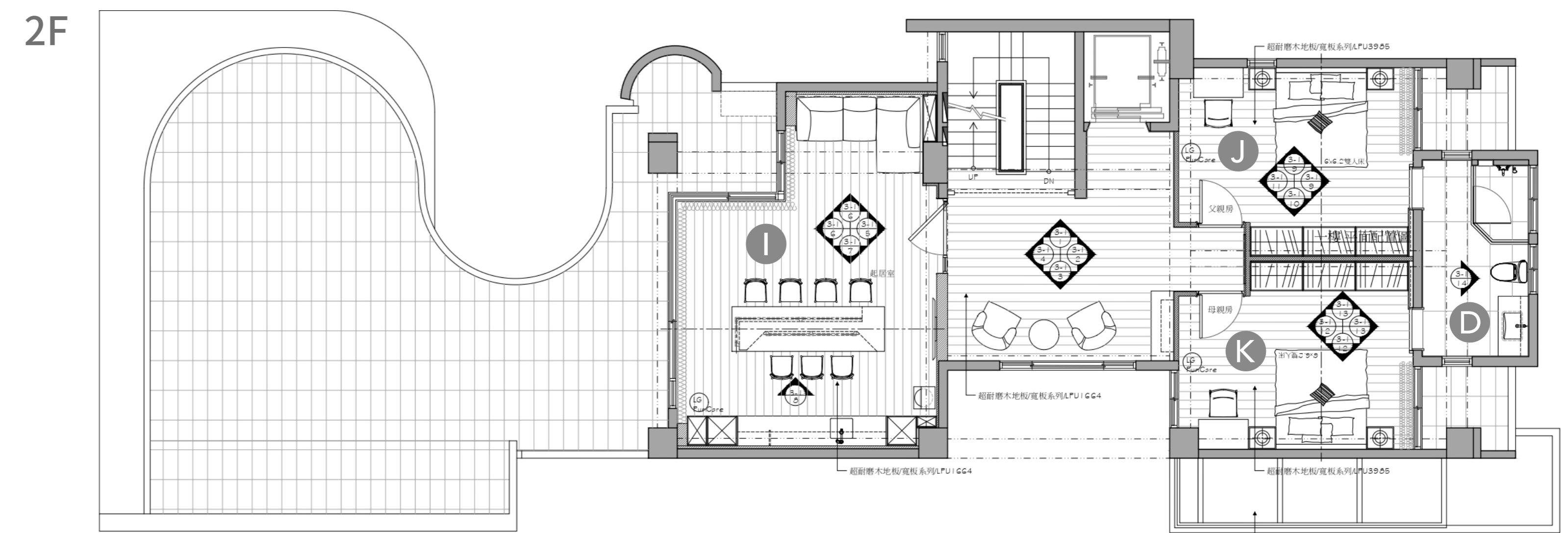
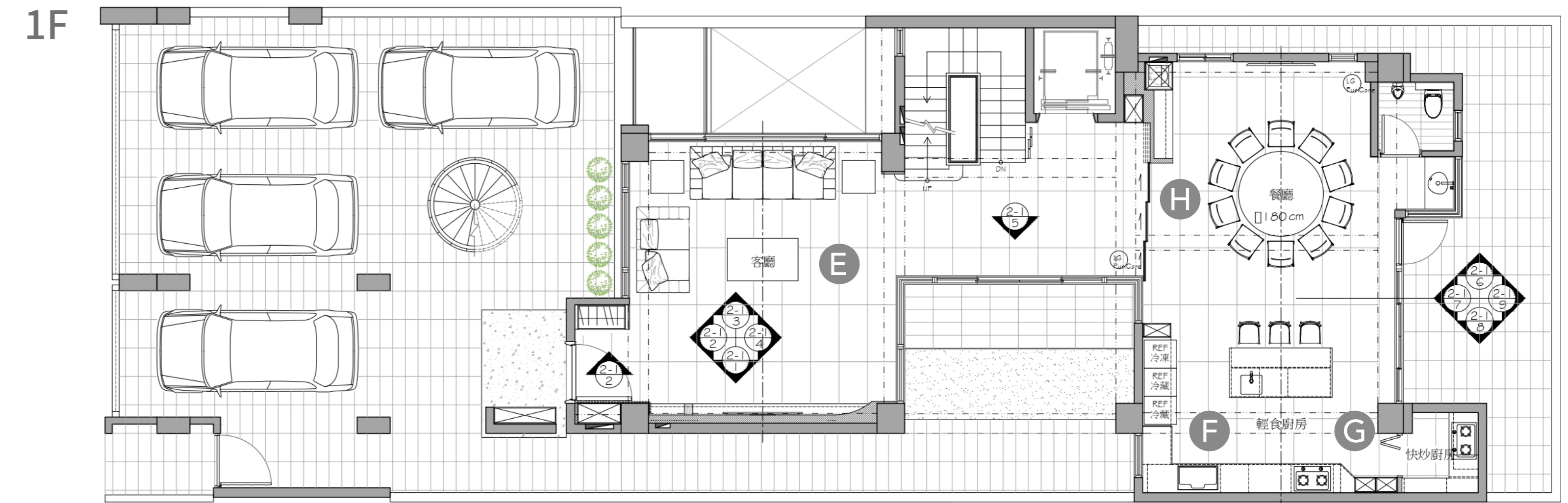
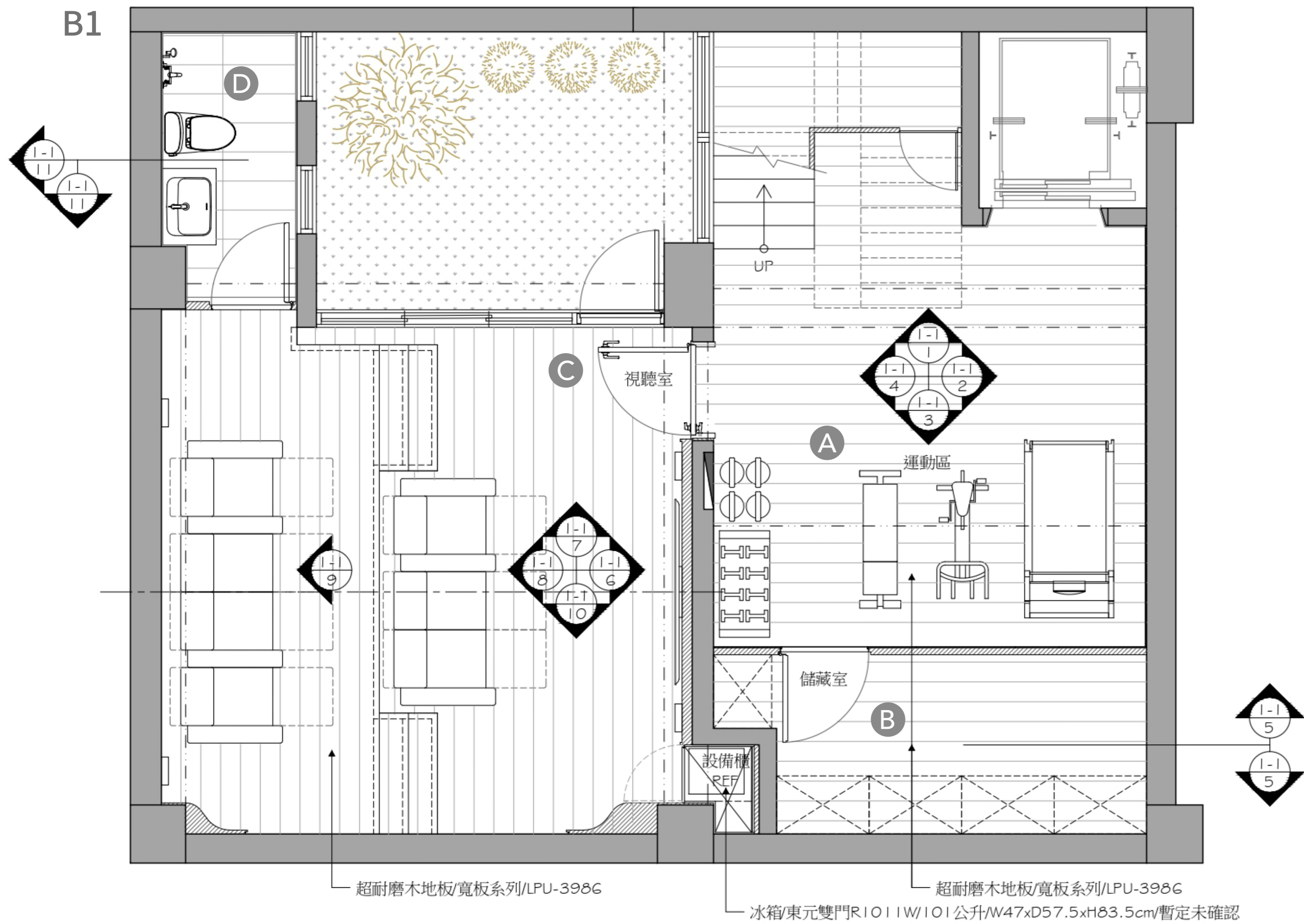
- A | 運動區 Exercise Area
- B | 儲藏室 Storage Room
- C | 視聽室 Audio-Visual Room
- D | 浴室 Bathroom

**1F**

- E | 客廳 Living Room
- F | 輕食廚房 Light Kitchen
- G | 快炒廚房 Main Kitchen
- H | 餐廳 Dining Room

**2F**

- D | 浴室 Bathroom
- I | 起居室 Family Room
- J | 父親房 Father's Bedroom
- K | 母親房 Mother's Bedroom



平面配置圖 Floor Plan.

3F

- D | 浴室 Bathroom
- L | 兒子房 Son's Bedroom
- M | 閱讀室 Reading Room
- N | 客房 A Guest Bedroom A
- O | 客房 B Guest Bedroom B

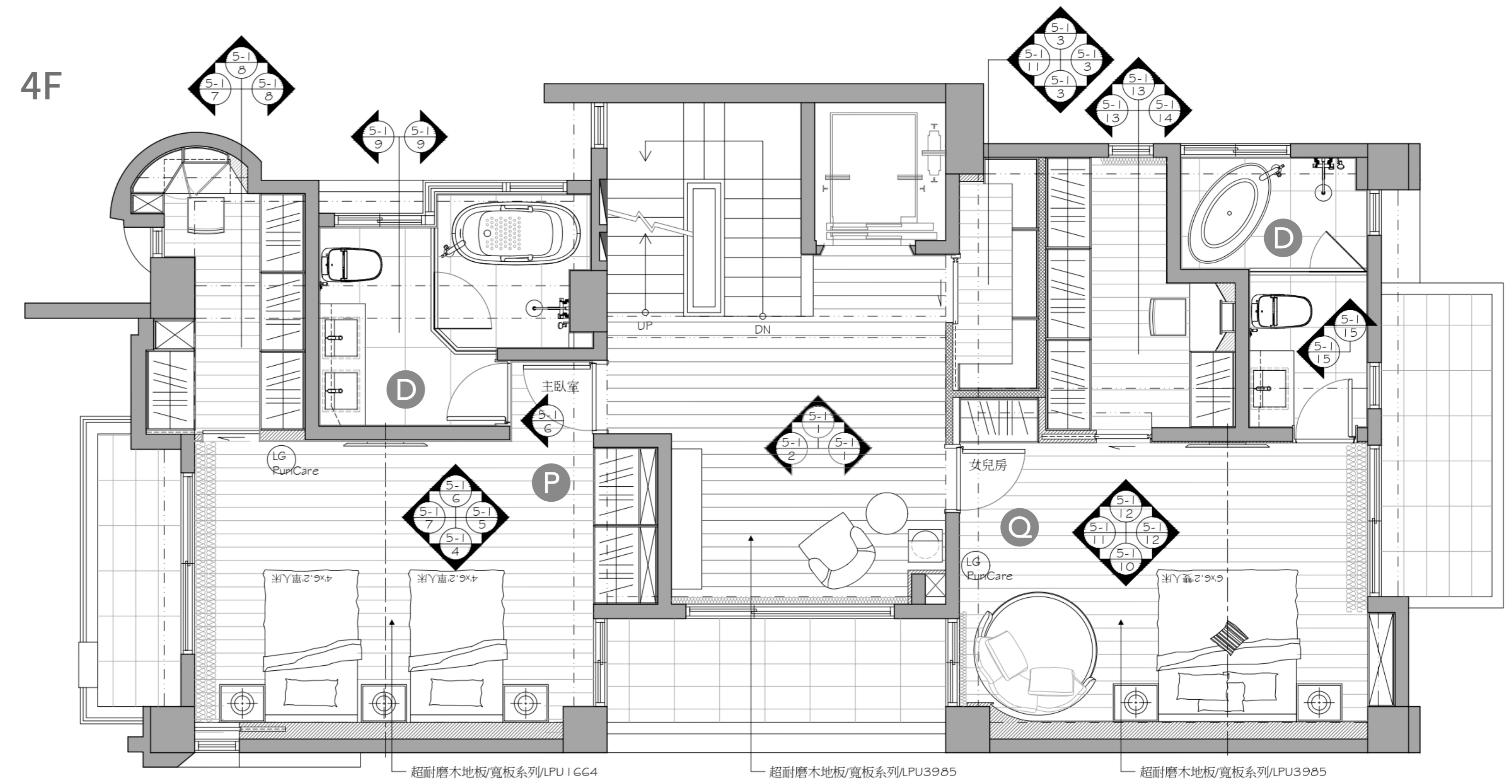
4F

- D | 浴室 Bathroom
- P | 主臥室 Master Bedroom
- Q | 女兒房 Daughte's Bedroom

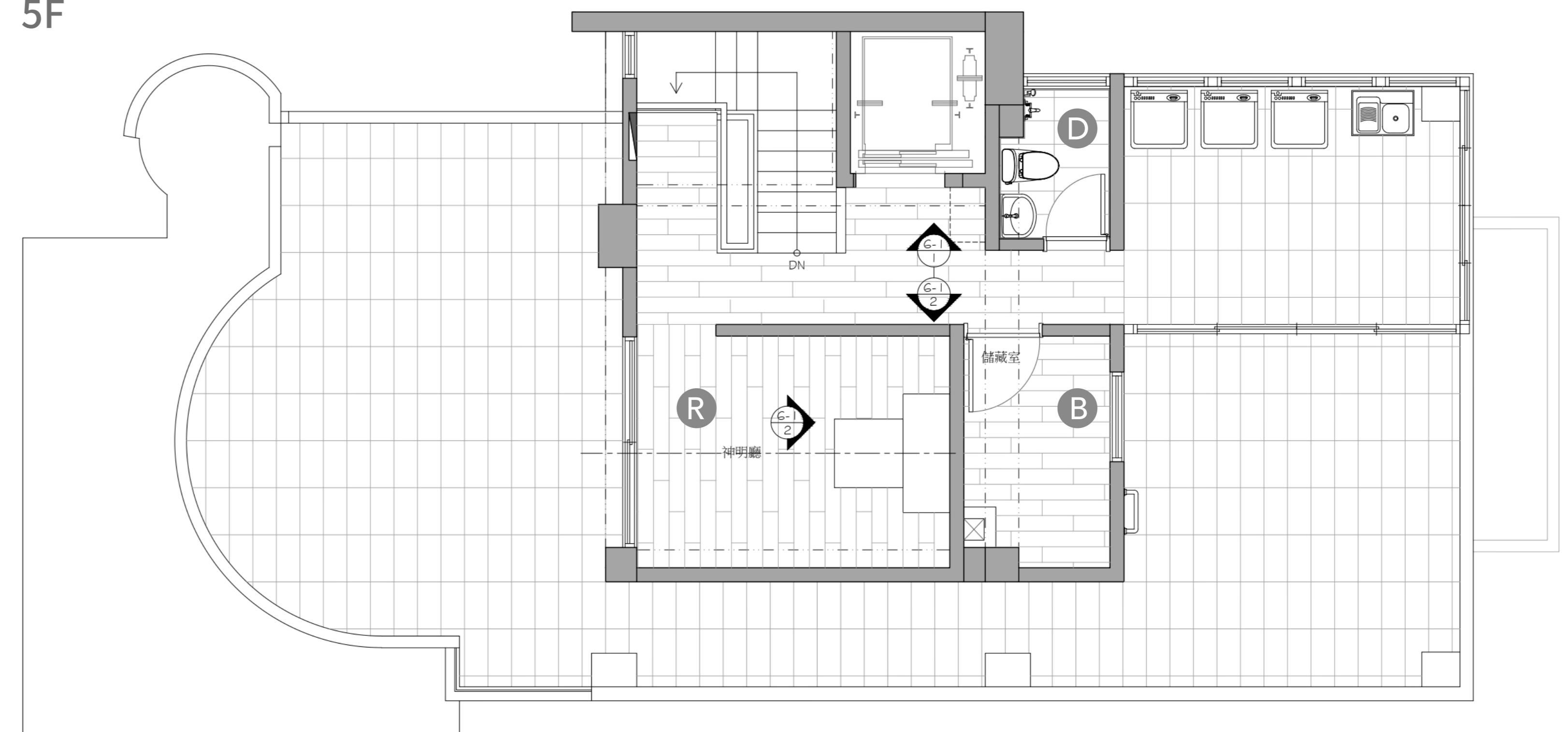
5F

- D | 浴室 Bathroom
- B | 儲藏室 Storage Room
- R | 神明廳 Shrine Room

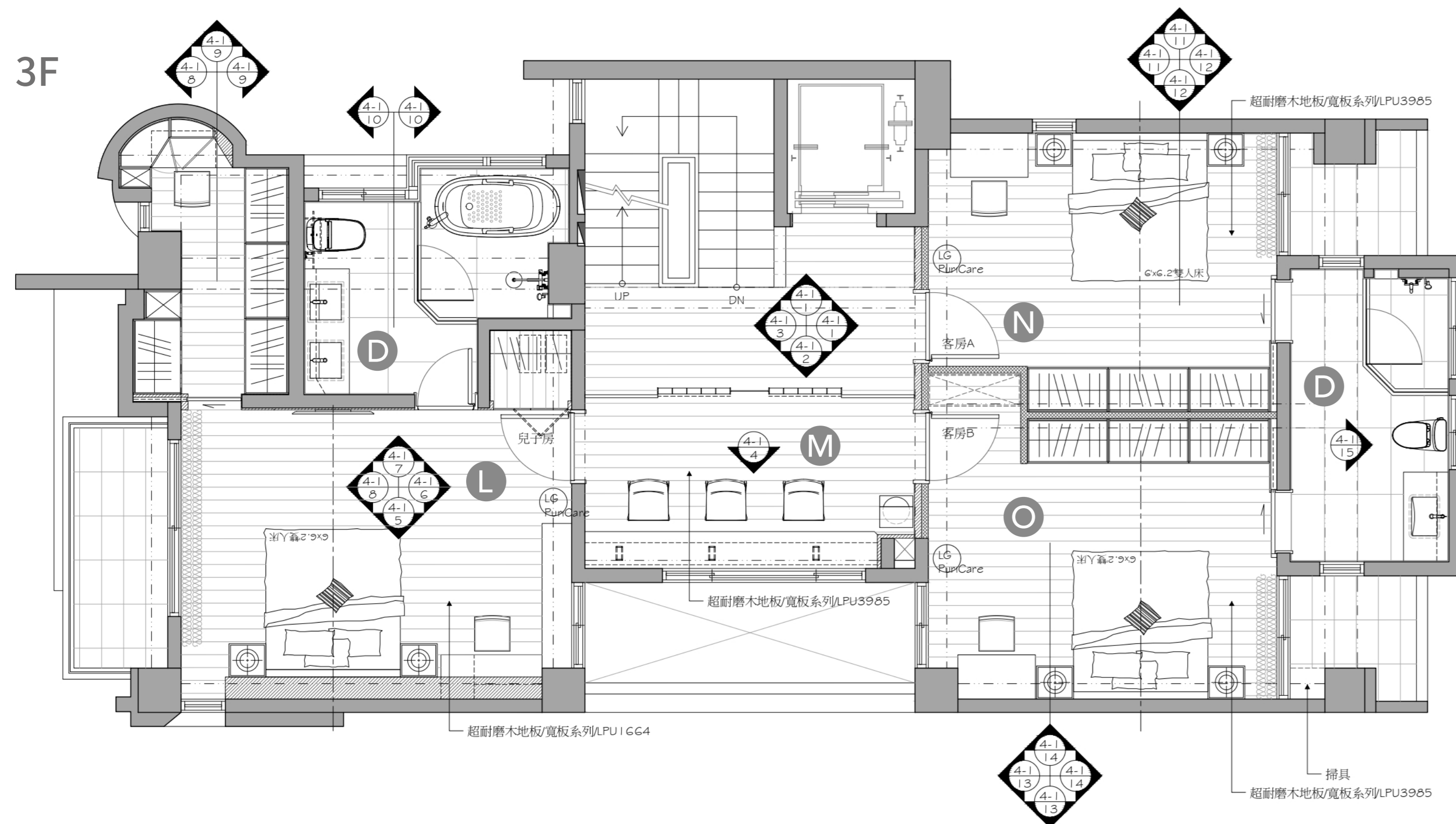
4F



5F



3F





建築外觀以曲線與量體線條呈現現代建築美感，車庫以抿石子與白色螺旋梯塑造立面亮點，亦作為進入住宅的引導。



進入室內，公共區域以灰白色系鋪陳一致性，並以具反射光澤的石材與對比色家具形成節奏。客廳以落地玻璃引入枯山水庭院，陽光自然灑落；電視牆以淺灰大理石與俐落切割展現大器，天花板以圓弧造型增添層次。



樓梯以弧形的沖孔網屏為亮點，天井灑落的自然光隨步伐漫延。



開放式餐廚延伸互動性，圓形餐桌強化家庭凝聚，天窗則為廚房導入自然光，交流於明亮中流淌。



梯間閱讀區以方正玻璃磚形成半穿透邊界，使光線自由穿梭，保有寧靜與隱密性。交誼區以中島酒吧延伸至臥榻區與景觀陽台，透過視覺開展與動線轉換，打造靈活切換情境的社交核心。



視聽室採階梯木地板與深色吸音壁布，營造沉浸觀影氛圍。



臥房以淺木紋為主材，結合鏡面層架與隱藏式收納，佐以灰藍家具帶來柔和氣息。

本案材料選用竹炭除醛漆、玻璃磚、美耐板等建材，並導入智慧防潮與調濕機制，有效提升空氣品質與節能效益。設計以光影串聯共享與獨立並行的空間策略，使光線滲入各個角落，映照出從容悠然的生活節奏。