

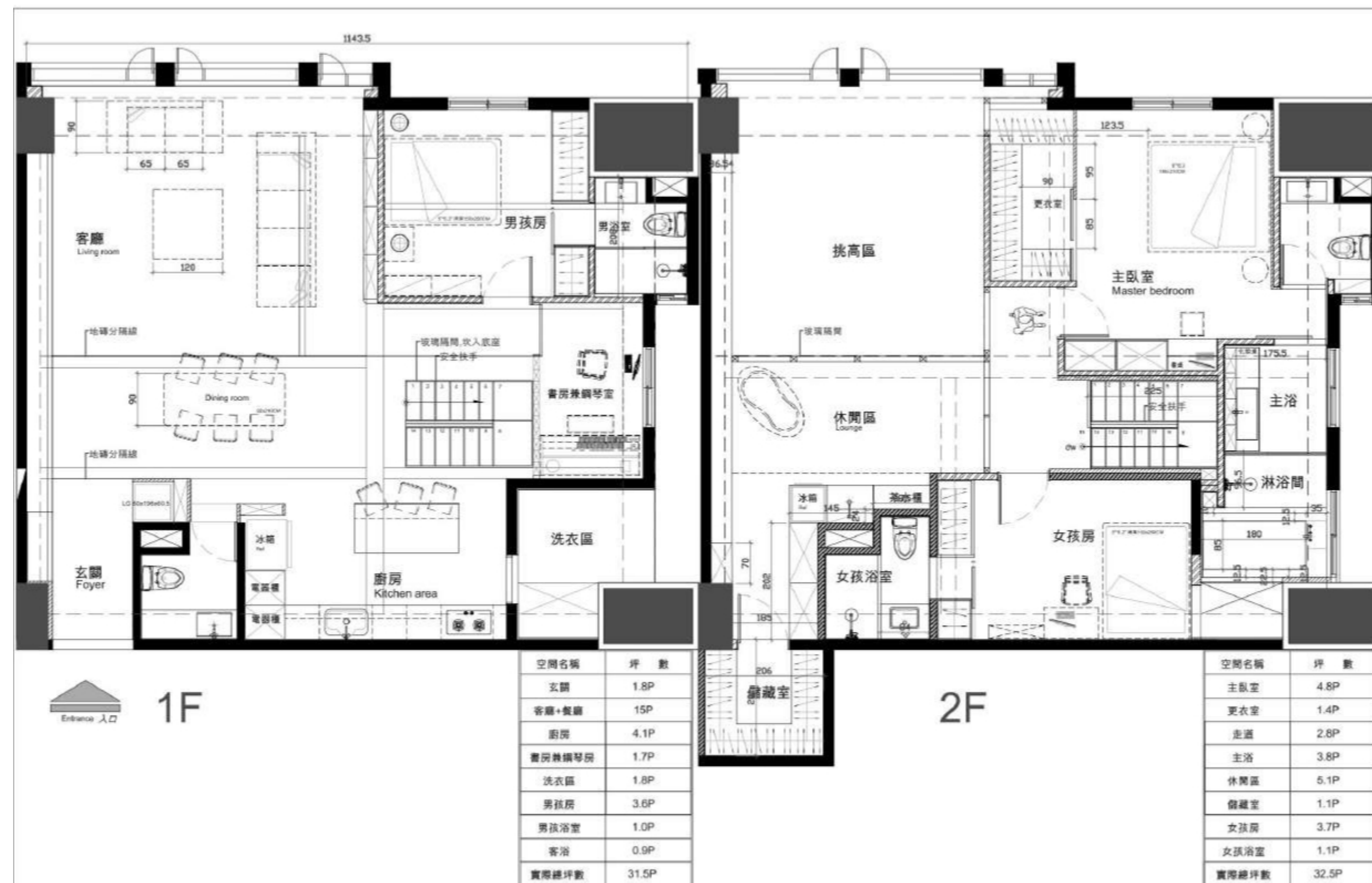
岩境

Terrastone



設計理念 | Design Concept

從住宅格局、場域機能，落實客製化設計，以重構空間骨架為設計主軸，將結構作為美學呈現，因應居住者的習慣與喜好，融合機能與簡約語彙，重塑空間使用邏輯，並從材料質感與光線切入，營造充滿視覺張力的樓中樓住宅，呈現出冷峻與溫潤並存的獨特氛圍。





追求明亮的生活環境，並擁有寬敞的客廳，3 間臥室備有浴室，並在不開窗之下讓室內有效地通風換氣，改善居家空氣品質，營造舒適兼具質感的住宅品味。



本案為 10 年屋齡的複層住宅，原樓板配置不符使用需求；室內開窗面偏小，導致採光不足；隔間破碎，讓空間動線不順；結構老舊，部分樓板需拆除重建。

原樓板結構不符當代載重與夾層需求，透過鋼骨與金屬壓型鋼板重新施作樓板，提高結構穩定度；針對室內環境的採光面不足，藉由拆除部分實牆並導入高窗設計，增加自然光流動。



採用鋼構與鋁模雙向整合系統重建夾層樓板，提升施工效率與耐用性；結合現場手繪定位，達成精準切割與對位；一體化電管與結構整合設計，降低管線裸露視覺干擾。



以洗石板材打造入口平台與外牆，讓天花與電視牆襯托粗獷質感的石材牆面；樓梯踏面以壓花鐵板打造；櫃體門片、壁面飾板以白橡木實木皮鋪覆；深灰調以義大利水泥打造，結合柔和木地板，呈現空間溫度與秩序，為生活場域帶來沉穩的自然氣場。



運用挑高的複層住宅優勢，結合屋主生活需求與喜好，從公領域客餐廳的佈局，到二樓私領域臥房的規劃，搭配創新大膽的設計思維，讓空間立面在材質與間接光線下，打造猶如置身於山崖般壯闊的靜謐居所。

在公領域打造開放式夾層書區，結合採光、視野，烘托出沉靜的放鬆氣息；空間運用隱藏式收納設計，讓視覺整潔並保有高度機能性；規劃流暢動線，讓家人互動視線流通之餘，也打造空間開放又有區隔的理想環境。

採用 Low-E 玻璃，有效防止室外熱能進入住宅；運用 LED 節能照明與自動感應燈具；引入交叉通風設計，減少冷氣使用時間；材質選用偏向低加工、低甲醛、可回收系統家具。

採用平整無門檻的地坪設計，可容納輔具通行，滿足輪椅族群、親子娃娃車使用者；重點區域採用圓角收邊與防滑材質，降低長者與孩童意外風險；光線、收納與動線皆以「易取、易用、易看」為前提設計，打造全齡友善的住宅環境。

