

秋靜慢居

Where Autumn
Whispers Softly



設計理念

Design Concept

本案以屋主名中的「秋」字為設計隱喻，詮釋其成熟的生活哲思。空間格局以開放而流動的型態串聯公私領域，既能自在切換休憩、交流與獨處，也維持整體視覺純淨。透過紅泥牆的厚度、清水模的克制與木皮的紋理，展現「靜、雅、藏」的氛圍，形塑一處內斂且深具辨識度的現代居宅。





空間形態強調自然質感與時間痕跡。客廳及臥室皆配置電視櫃，使用屋主親自挑選的原木製成，紋理隨日常觸感累積溫度，成為生活記憶的寄託。紅泥牆與鋼刷木皮展現溫潤層次；清水模及金屬結構則帶出理性秩序。燈光佈局與開窗比例經過精心調整，使明暗過渡更柔和，營造內斂且醇和的氛圍。

- 玻璃滑門界定半戶外的陽台茶敘區，使光線與空氣能自由流動，讓居者在日常裡於室內外綠景之間建立自然的互動關係。



設計核心是把「季節的沉澱」化為生活意境。以低調材質與光影層次鋪陳沉澱氛圍。空間不僅能承載日常的交流與獨處，更回應居者對生活深度與精神歸屬的需求。透過節制選材與細膩細部，營造時間緩慢流動的感受，使居所成為城市節奏中的一處安定棲居。

- 材質配置兼顧耐用與觸感，紅泥牆及木皮帶來溫度，清水模和鐵件強化結構感，洗石子牆與石材則引入自然氣息，使日常生活於堅實與柔和之間取得平衡。
- 照明系統以線性燈與局部投射為主軸，避免產生眩光與干擾；傍晚時分則透過柔和亮度的遞進層次，營造安靜沉穩的氛圍。



公共領域以具流動性的開放格局為核心，並藉由家具量體的彈性分區，讓居者能依情境自由切換休憩、交流與獨處。天花板以線條設計整合空調與維修口，保持整體俐落而純淨。簡約收斂的家具配置引導出清晰動線，使料理、閱讀與談天得以在同一軸線自然展開，有如靜謐而和諧的秋日午後。

- 客廳電視櫃以原木結合鐵件訂製，透過長向量體延展整體牆面比例，既營造穩定視覺感受，也為居者提供陳列與收納的實用平台。
- 在天花板的設計上，設計團隊巧妙地利用俐落的線條劃分，將吊隱式空調的維修口自然隱藏其中，不僅維持整體視覺的純淨，也兼顧日後維護的實用需求。



- 餐廳紅泥牆成為場域的視覺焦點，層層色澤呼應秋日山色的厚度變化；走道端景則預留展示位置，使藝術品與日常動線彼此呼應。

- 主要材質選用耐久易維護的紅泥與清水模，並遵循減法原則，避免過度裝飾，降低後續清潔維護成本。

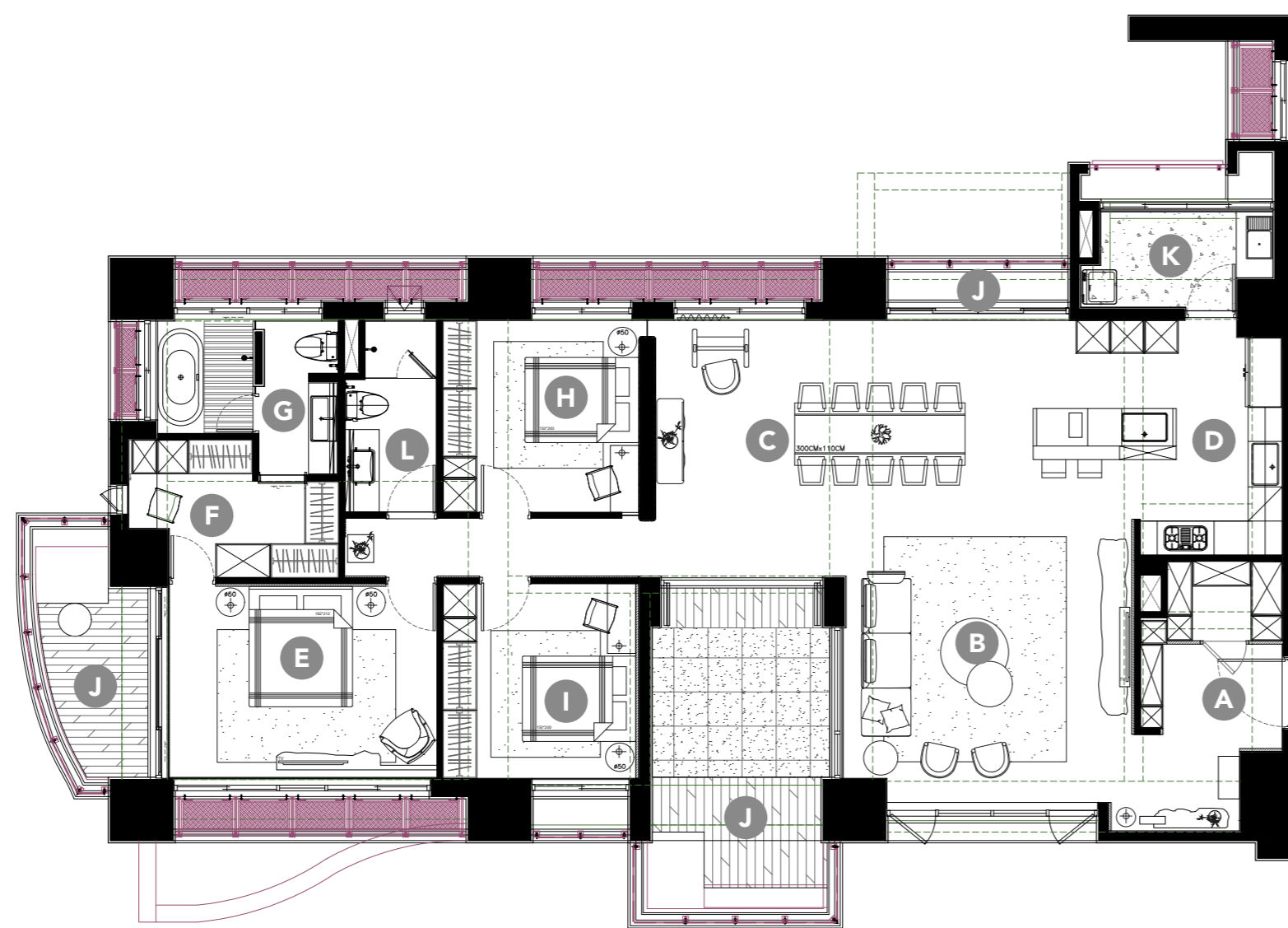
- 餐廳一隅設置木質畫架，隨著自然光灑落木製地坪，顏料的氣息悄然沉入思緒。創作融入日常節奏，於光影流動間延展家的層次。

- 設計團隊與屋主到桃園三義當地挑選材料，以原實木搭配鐵件，創造出具備獨特細節的專屬家具。承載自然氣息的原木將伴隨居者一同呼吸、一同生活，創造新的時間軌跡。



平面配置圖 Floor Plan.

- A Foyer | 玄關
- B Living Room | 客廳
- C Dining Room | 餐廳
- D Kitchen | 廚房
- E Master Bedroom | 主臥室
- F Walk-in Closet | 更衣室
- G Master Bathroom | 主臥室浴室
- H Bedroom A | 臥室 A
- I Bedroom B | 臥室 B
- J Balcony | 陽台
- K Utility Balcony | 工作陽台
- L Bathroom | 浴室



本案善用先天條件，透過大面積窗戶將自然光引入室內，並保持良好通風，搭配植栽與陽台綠化，營造四季皆宜的清新氣息。此舉不僅減少人工照明與空調依賴，也緩解日常壓力。

- 整體空間在自然與建材的平衡中形成親和氛圍，讓身心皆能舒展安定，並確保居所能長久地伴隨生活延續。



本案以「秋季」作為核心思維，有意識地運用材料與光影，營造與居者生活風格相稱的沉穩氛圍，而非單純的形式表現。在節奏越來越快的現代，一處能慢下腳步的日常居所更顯得難能可貴，因此設計團隊致力打磨空間肌理，從細節中，處處展現節制與從容，最終凝聚出難以複製的氣質。