

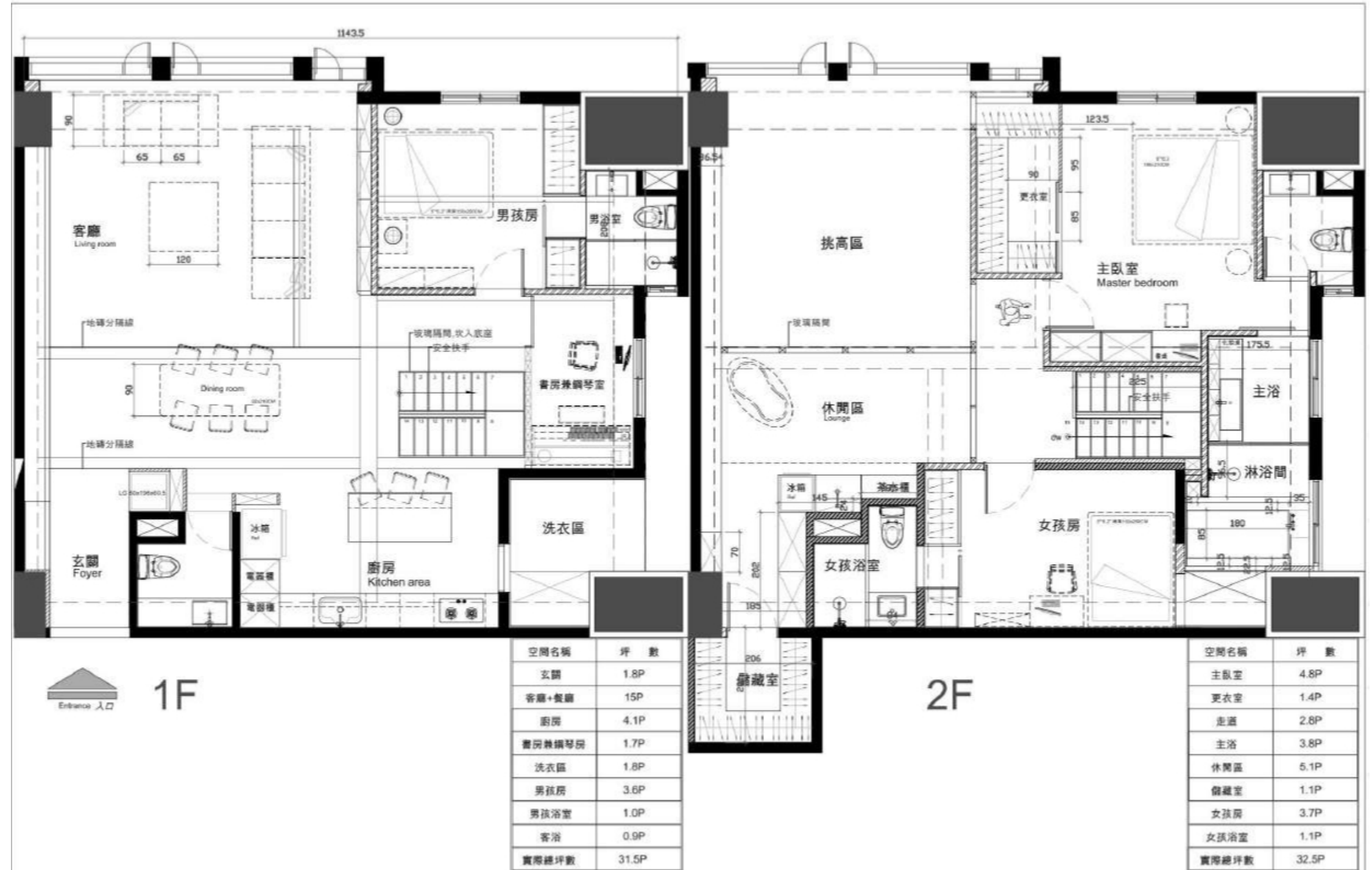
岩 境

Terrastone



設計理念：

從住宅格局、場域機能，落實客製化設計，以重構空間骨架為設計主軸，將結構作為美學呈現，因應居住者的習慣與喜好，融合機能與簡約語彙，重塑空間使用邏輯，並從材料質感與光線切入，營造充滿視覺張力的樓中樓住宅，呈現出冷峻與溫潤並存的獨特氛圍。





運用挑高的複層住宅優勢，結合屋主生活需求與喜好，從公領域客廳餐廳的佈局，到二樓私領域臥房的規劃，搭配創新大膽的設計思維，讓空間立面在材質與間接光線下，打造猶如置身於山崖般壯闊的靜謐居所。



以洗石板材打造入口平台與外牆，讓天花與電視牆襯托粗獷質感的石材牆面；樓梯踏面以壓花鐵板打造；櫃體門片、壁面飾板以白橡木實木皮鋪覆；深灰調以義大利水泥打造，結合柔和木地板，呈現空間溫度與秩序，為生活場域帶來沉穩的自然氣場。



在公領域打造開放式夾層書區，結合採光、視野，烘托出沉靜的放鬆氣息；空間運用隱藏式收納設計，讓視覺整潔並保有高度機能性；規劃流暢動線，讓家人互動視線流通之餘，也打造空間開放又有區隔的理想環境。



臥室空間基調選用大地色系與奶油灰相互交織。

床頭主牆：採用溫潤的米色硬包結合鑲嵌金屬邊框，在間接光源的烘托下，展現奢華卻不張揚的層次感。

質感布藝：床品選用經典的千鳥格紋與素色混紡，不僅呼應了經典時尚語彙，更透過觸覺傳遞家的溫度。

自然足感：地面鋪設帶有自然紋理的水波紋地毯，與淺色木地板銜接，消弭了冷硬邊界，讓棲居的每一腳步都顯得輕盈。