

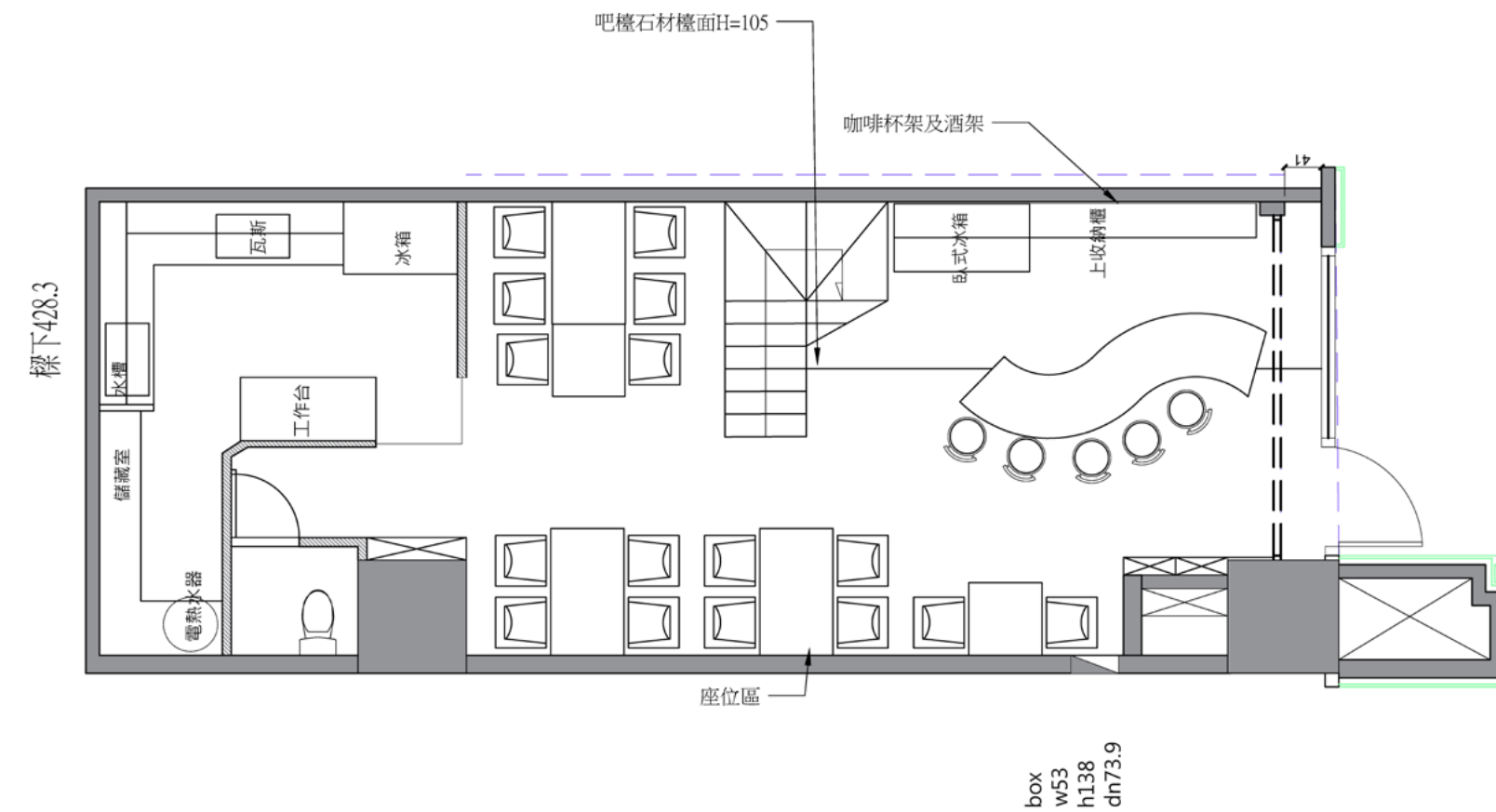
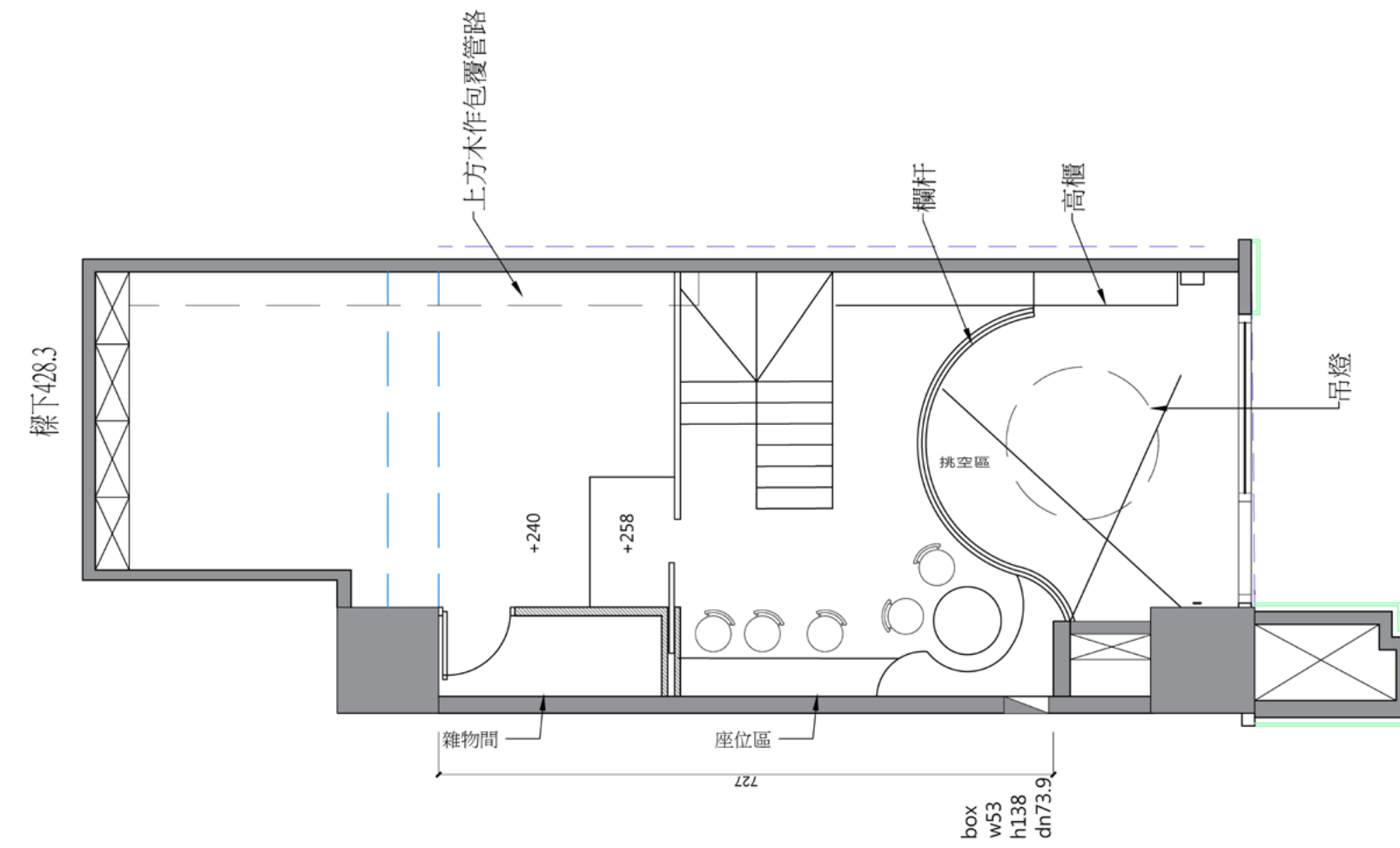
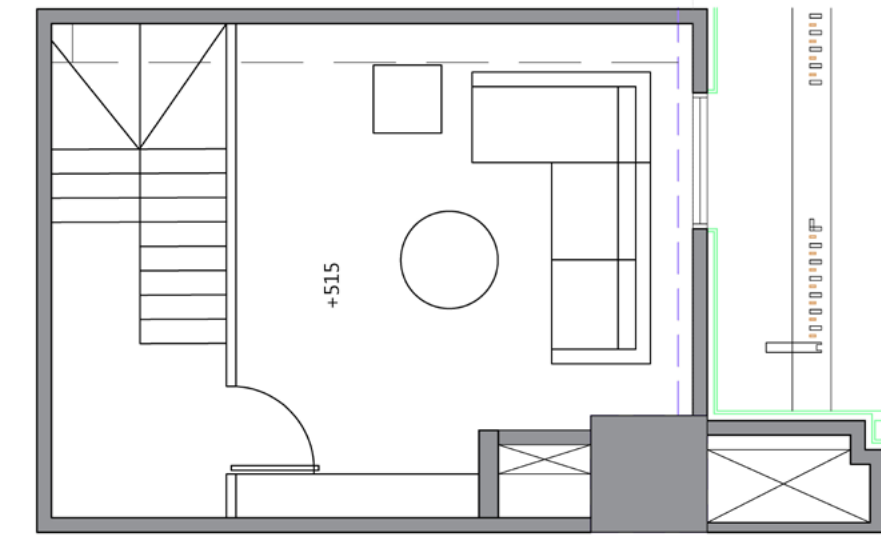
曜境

The Radiant Veil



設計理念 | Design Concept

以五行元素為概念，融合現代設計語彙，以色彩、材質與動線交織出異國風的空間表情。「金木水火土」分別透過材質語言呈現空間層次，搭配動線規劃，使視覺與機能共構空間敘事，傳遞東方哲思與現代美學。





打造結合餐飲與酒吧機能的複合式場域，在用電規劃、管線佈局、油煙排放、動線配置上滿足營業需求；美學上則希望呈現空間獨特美感，結合材質層次與光線變化，營造高質感的沉浸氛圍，成為適合用餐與社交的聚點。



此案基地面積有限，前區挑高 8.8 米，後區僅 4 米，呈現明顯的垂直落差。空間視覺上易產生壓迫感與比例失衡。

利用垂直空間與材質搭配調整空間比例，重新建立秩序與開闊感；三樓品酒室在工序、場地限制下以巧思打造給排水系統；透過設備規劃與優化動線，為有限的廚房空間提升作業效率。



採用鋼骨系統打造樓板，將樓板設計為 S 型，與一樓吧檯線條呼應，避免傳統矩形空間侷限。此一設計不僅視覺柔化，亦提升垂直空間的流動性與輕盈感，使人身處其中感受空間的有機延伸與開放氛圍。

一樓空間動線以全齡友善為基礎，保留充足轉身與活動空間，確保輪椅、推車通行無礙，整體設計兼顧使用彈性與安全性，實踐全齡友善的公共空間規劃。



空間以五行元素對應風格層次。一樓結合「火」的橘紅，象徵活力與熱情，營造出西班牙風格；二樓以材質與色調營造英倫風的理性與內斂；三樓以深藍色的壁面與天花板，帶出沉靜迷人的氛圍。整體以木材、皮革、大理石與金屬點綴其中，營造東方哲思的當代設計表現。

一樓壁面以水泥漆混合細沙施作，營造粗獷而富紋理的視覺張力；二、三樓使用不同塗料色彩，區分風格與場域層次。樓梯鋪設大理石紋塑膠地板，兼顧設計語彙與耐磨實用性。整體材質選擇平衡了未來感與溫潤質地。





以大面積開窗增加場域的通風性與明亮採光，有效降低冷氣與照明的日常負擔；在大門口裝設自動門，以節省能源及電費。

採用 LED 燈具，同時細分燈光迴路，實踐節能減碳與機能兼具的空間；壁面使用低 VOC 的水泥漆，不僅環保亦富手感美學，也減少裝修碳足跡。施工階段也嚴選低污染工法，從設計到落成皆以環境回饋為核心思維。