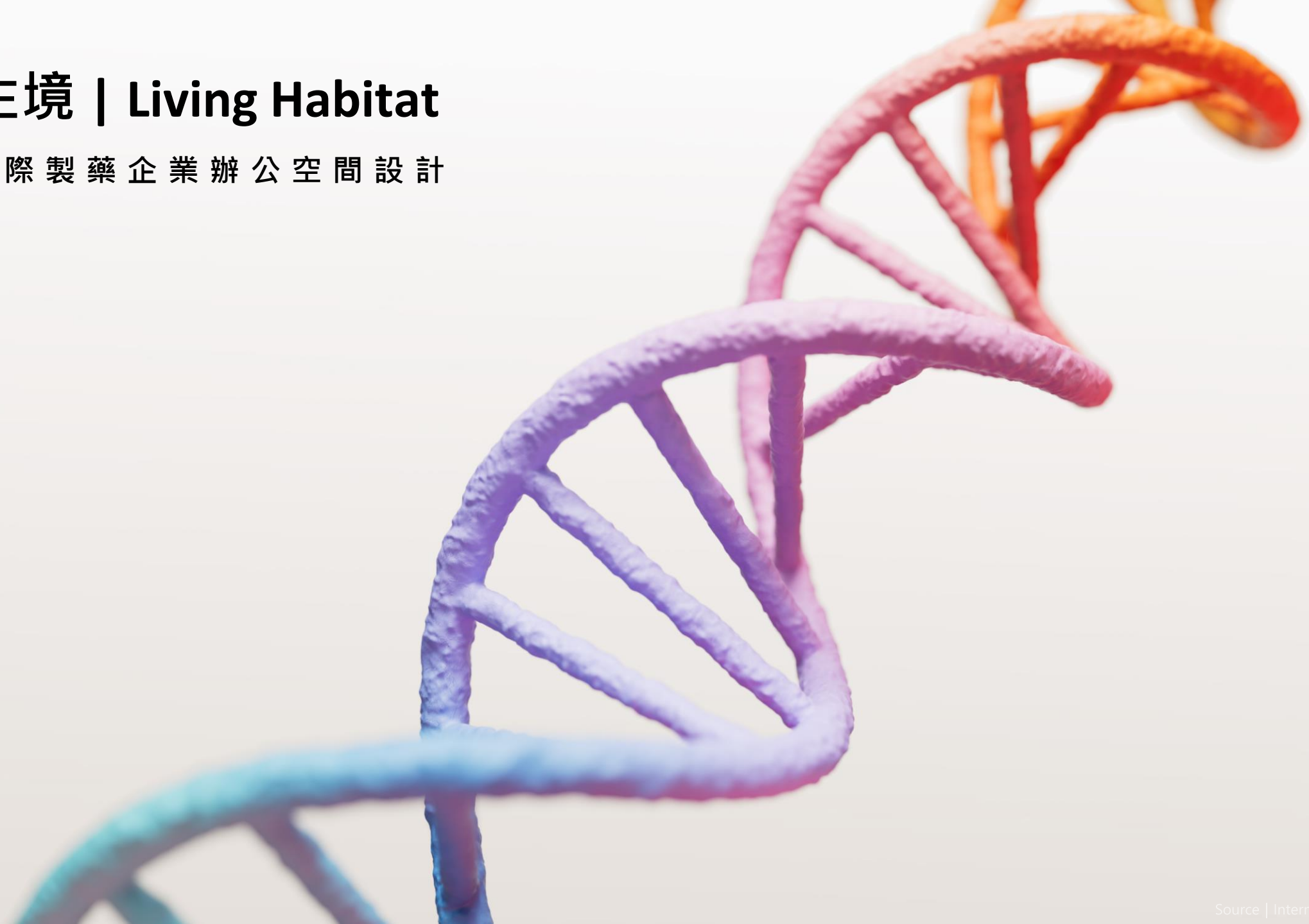


生境 | Living Habitat

國際製藥企業辦公空間設計





以人為起點，亦以人為歸處

作為長期致力於人類健康的企業，價值不只在於醫療科學的突破，更存在於每位員工日常的細微行動中。

本案以「生境」為核心，將辦公空間視為孕育認同與價值的生命場域。透過空間設計，員工能理解看似微小的專業投入，正悄然影響著無數生命的健康與未來。

我們將「濟世」理念轉化為可感知的日常體驗。企業守護世界的同時，也回應每位成員的需求；從環境、感受，到工作節奏與支持系統，使「被照顧」不只是理念，而是切實可感的存在。

在這樣的生境中，員工不只是執行者，更是價值的共構者。認同於無聲中生成，責任於日常中累積，最終化為穩定而深層的動力，推動組織向前，也讓健康落實於每個人、每個角落。

為人而境

Design Concept

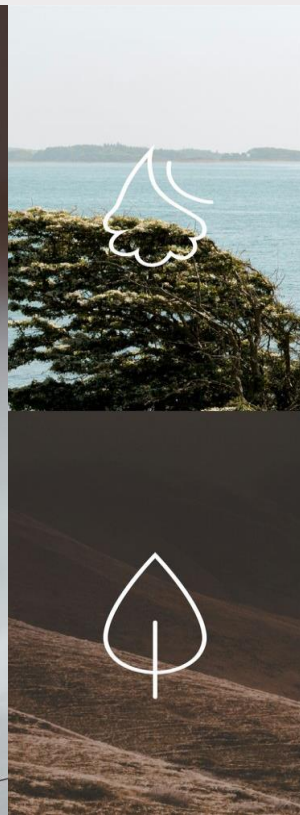
將設計融入自然元素，回應環境永續；透過親自然設計、舒適材料與健康環境品質，在日常中滋養身心，讓關懷由空間悄然發生。



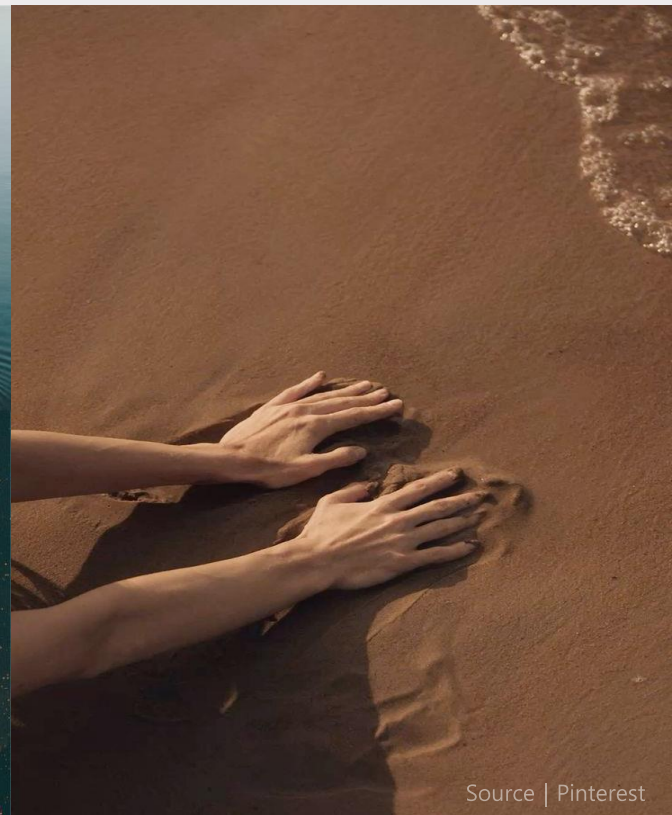
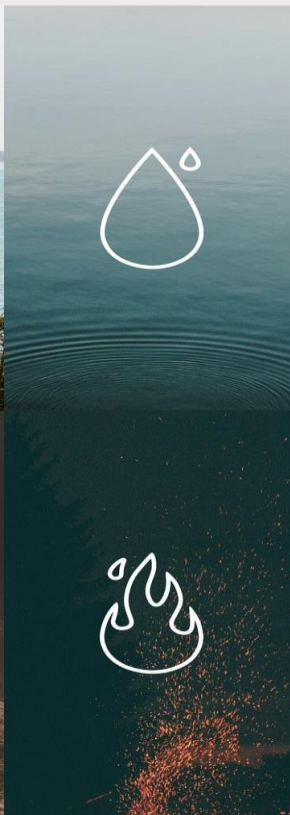
BIOPHILIC DESIGN
親自然設計



EMPLOYEE WELLBRING
員工福祉



LEED & WELL PLATINUM
雙白金級



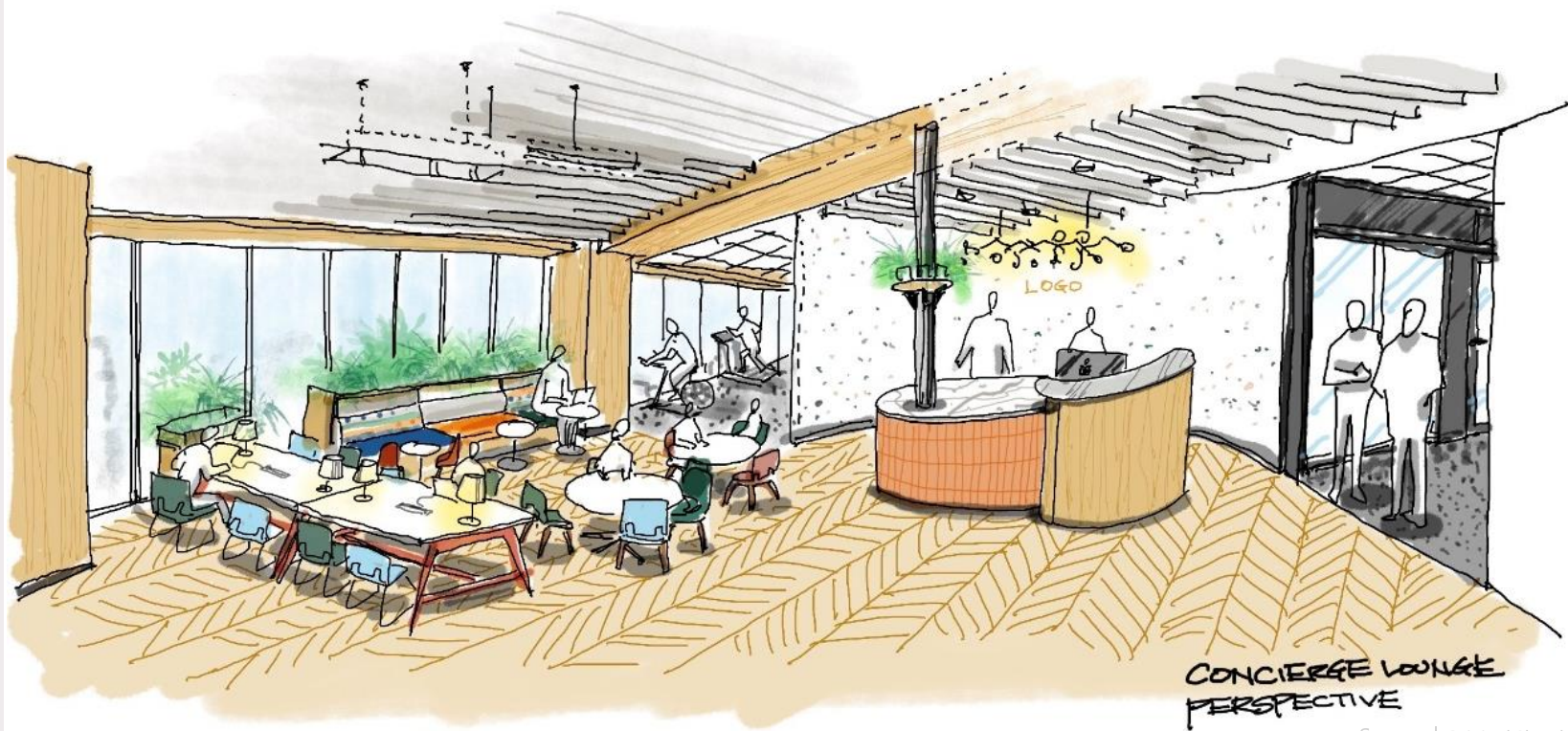
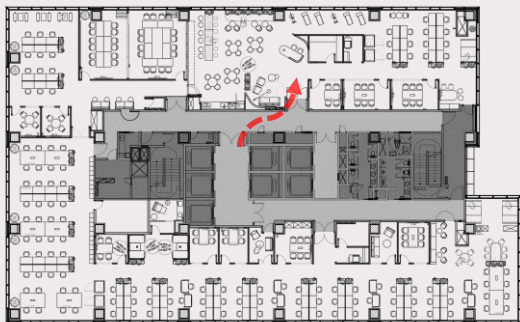
EMPLOYEE EXPERIENCE
員工體驗

Source | Pinterest

以人為起點，生境由此展開 Core as Habitat, Beginning with People

入口區被定義為空間的「生境核心」，
不僅是動線的起點，更是價值傳遞的起始點。

透過開放且具引導性的配置，使人流、視線
與互動在此匯聚，形成如生態系統般的核心
節點，向外延展至各功能場域。此核心不只
是服務發生的地方，更象徵企業關懷與專業
的匯流之處，讓每一位進入空間的人，從第
一步即感知其存在。



Source | Original Sketch

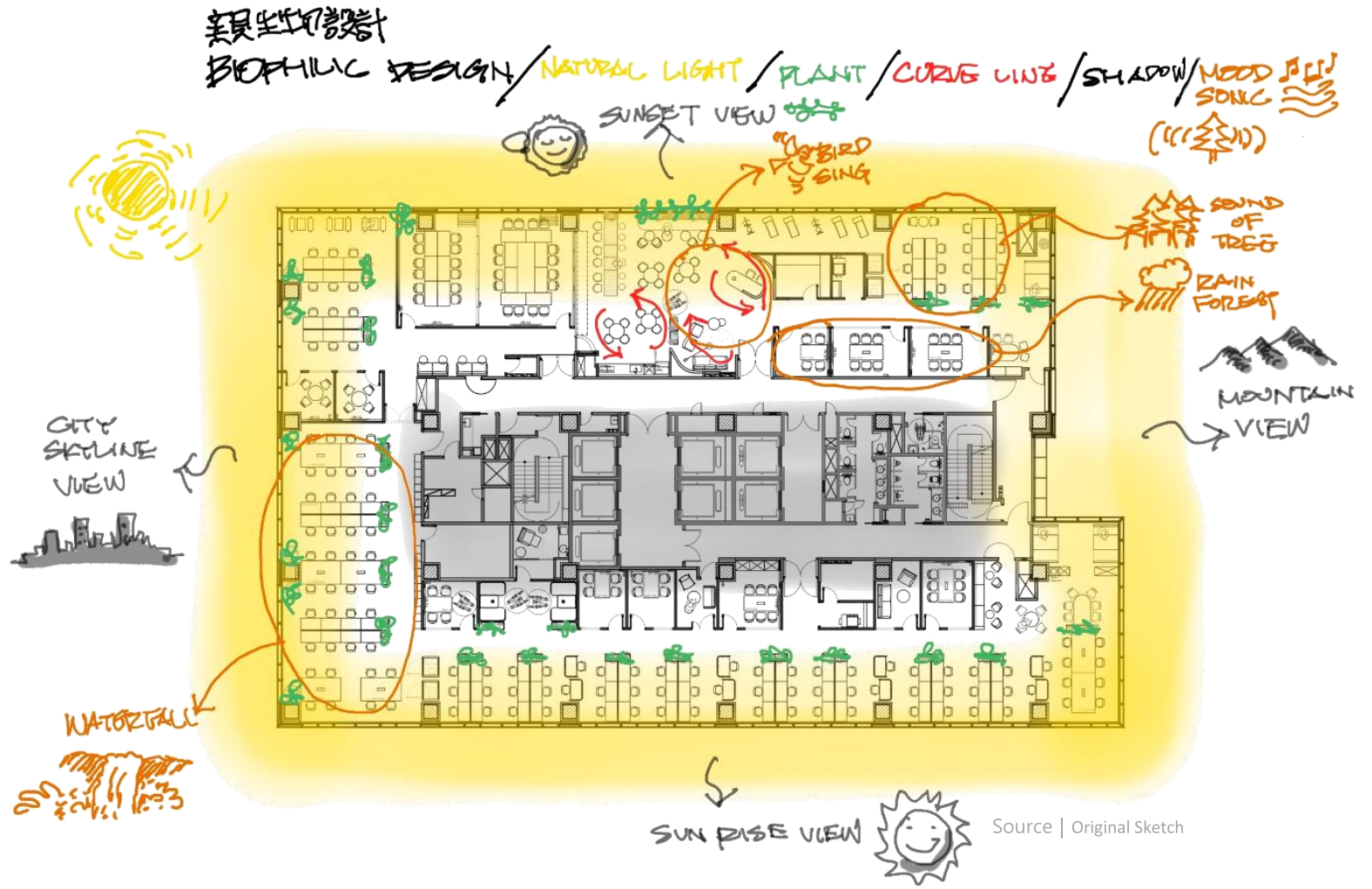
形隨生息，境隨心應

數位整合 x 親生物工法之實踐創新

從「辦公室」走向「神經美學場域」，
設計不再僅止於機能，而是回應感知與情緒
的空間介面。

透過柔性曲線語彙，降低壓迫感與環境刺激，
進而緩和壓力感受，重塑更友善的工作氛圍。
結合「親生物設計 (Biophilic Design)」
策略，將自然光影、綠意植栽與模組系統導
入辦公動線之中，使人、空間與自然形成連
續且流動的關係。

在數位整合技術的輔助下，空間不僅被使用，
更能主動回應，形塑一處可感知、可調節、
可被療癒的工作場域。



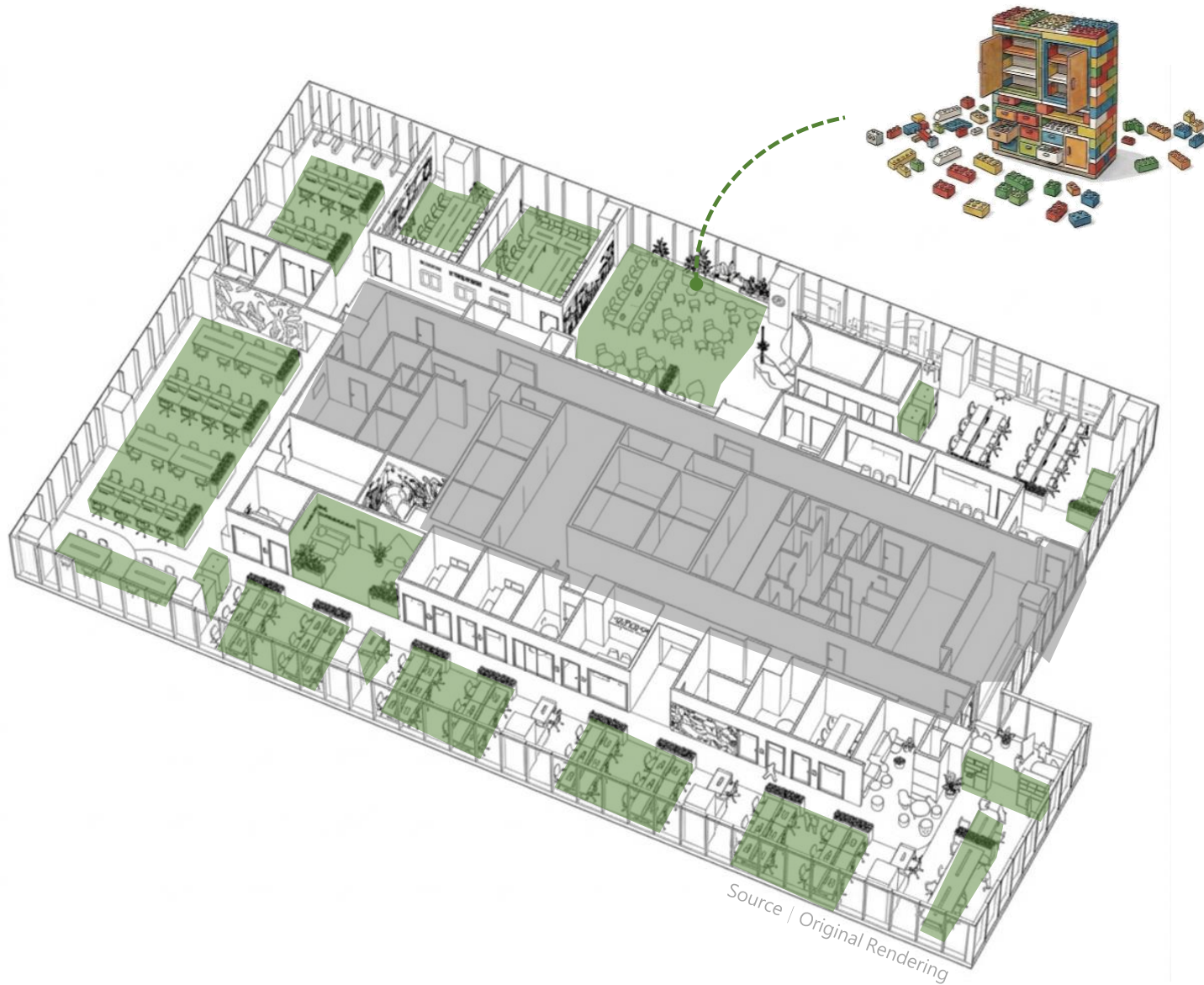
構隨境生，模組共構

技術 x 材料之創新

採用「積木式」模組化組裝工法，使所有構件皆可拆卸、重組與再利用。

設計不再是一次性的裝修行為，而是可隨組織需求持續調整、成長的動態系統。

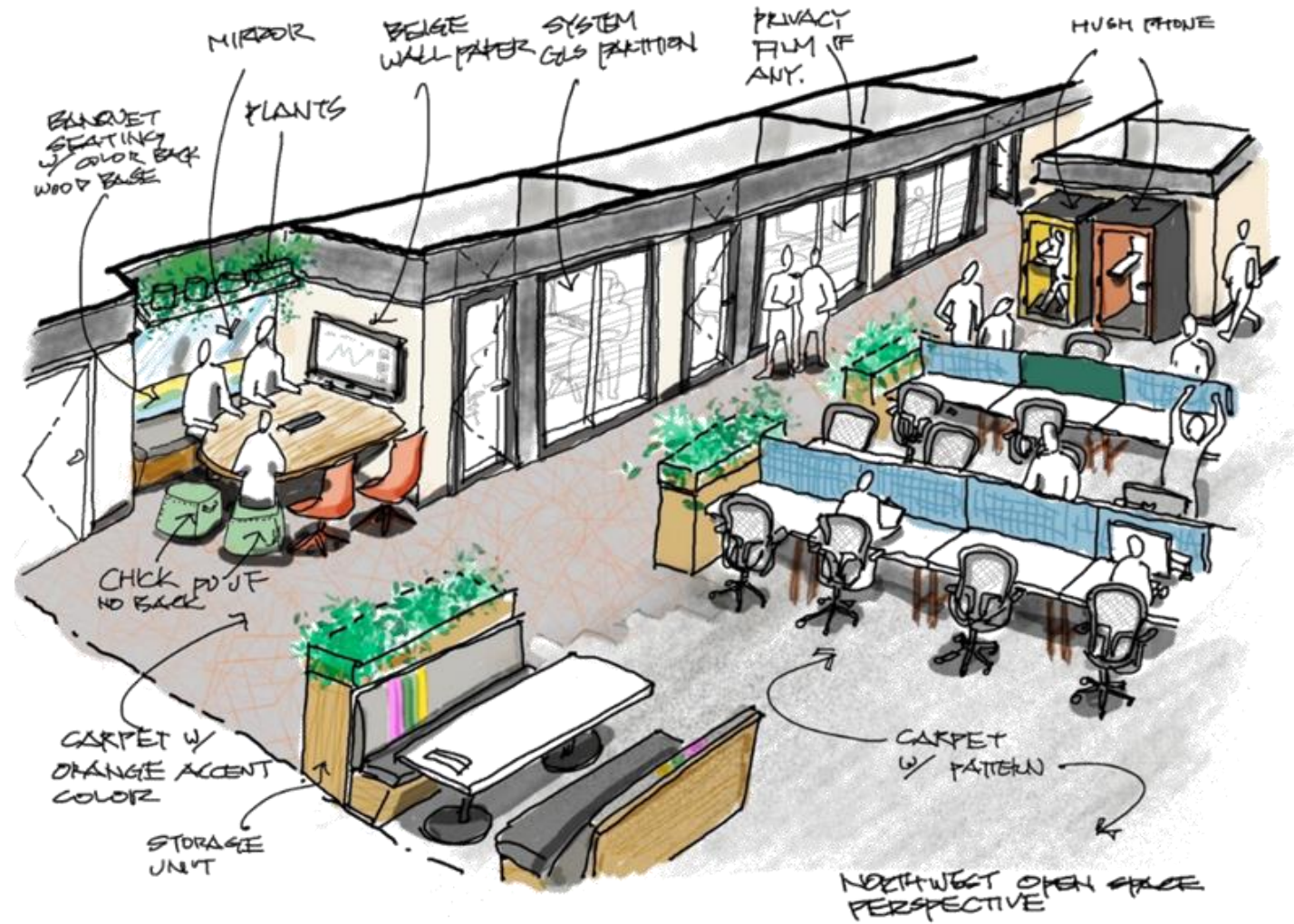
在資源循環與彈性使用之間，將辦公空間轉化為一種「可持續進化的資產」，回應生境概念中不斷適應與演變的核心精神。



Source | Original Rendering

通透視野，靜謐空間 空間機能優化

針對聲學課題，將排煙倒窗與倒吊隔間系統進行整合設計，使整體空間的門片與玻璃隔間高度一致，形成視覺延伸的連續感。門上方特別設置排煙倒窗，不僅維持玻璃的通透美感，也有效提升隔音效能，兼顧使用者專注需求與舒適體驗，同時符合消防法規要求。透過細節設計，我們將安全、聲學與美學融合，打造出靜謐而有秩序的空間環境。



Source | Original Sketch

隨需而生 空間機能優化

將空間的『限制』化為『設計優勢』，賦予環境靈活彈性與多功能性，透過可變式隔間，平日可作為安靜獨立的會議室，滿足小組討論或專注工作需求；必要時，可迅速打通為大型教育訓練或全員大會（Town Hall）空間。在有限坪數中，實現高效、多元的空間整合，不僅提升場域使用率，更讓使用者感受空間自由切換的便利與舒適。



日常會議模式：空間分而治之



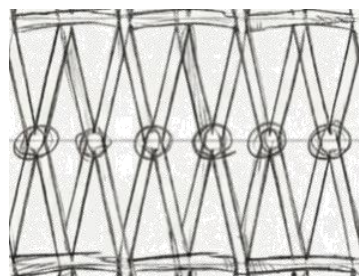
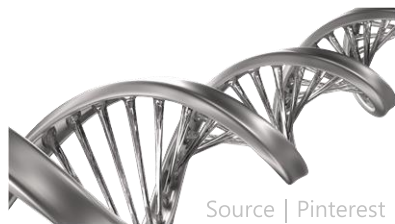
教育訓練模式：界線消融，匯聚為一

光影界線，隱於無形

空間機能優化

透過材質與燈光的巧妙運用，打造非物理性的界線，在開放空間中精準區分 FOH (前場社交) 與 BOH (後場專注與協作) 區域，並將 DNA 元素以線型方式融入在地窗花設計語彙，在空間中形成流動的視覺引導，強化品牌識別與文化印記。

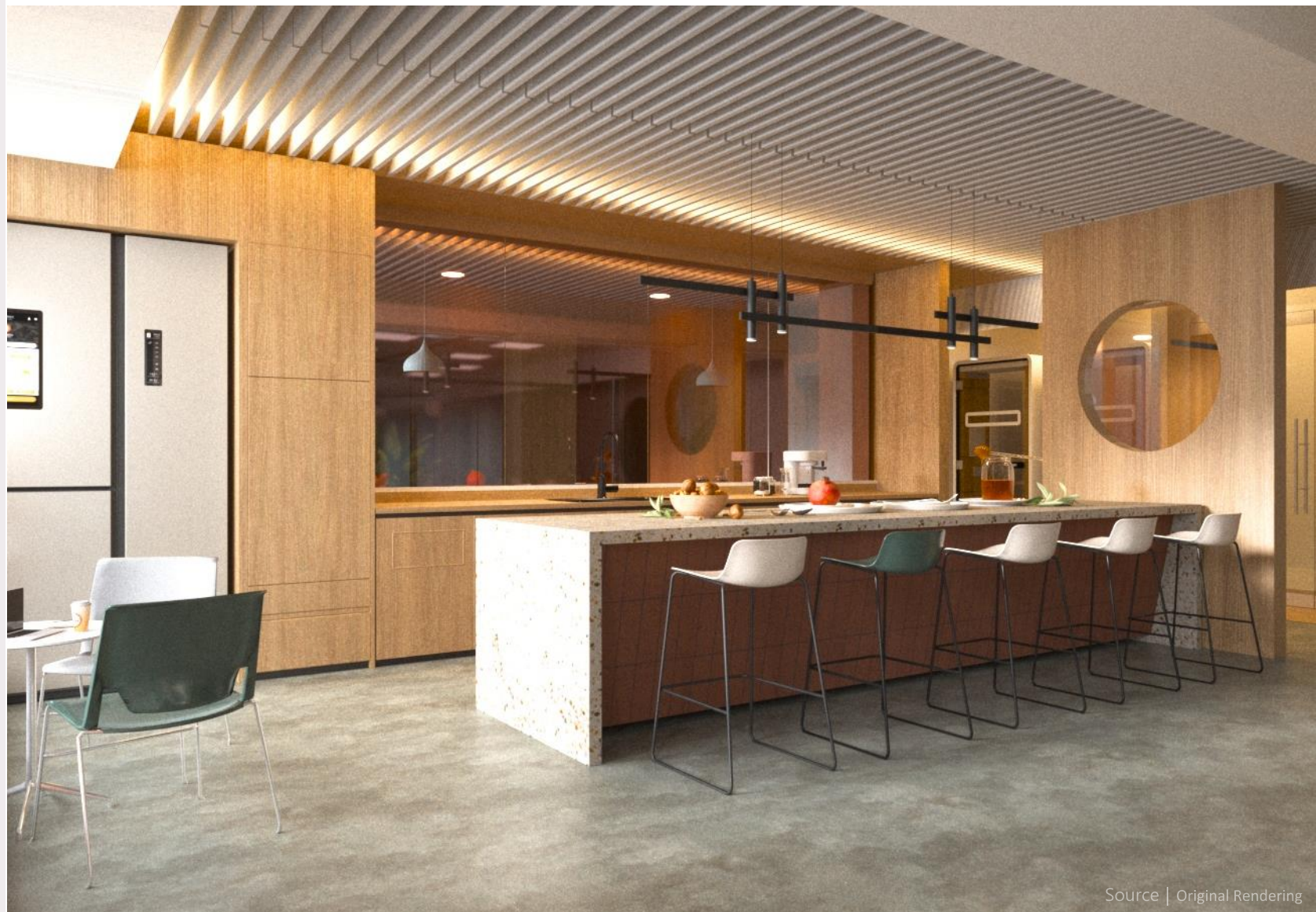
在不依賴實體隔牆的前提下，空間既能滿足員工對隱私的需求，亦支持協作與互動，實現開放與專注的雙重平衡，讓每一個角落都能自在流動，同時呼應企業基因與品牌精神。



休憩之境

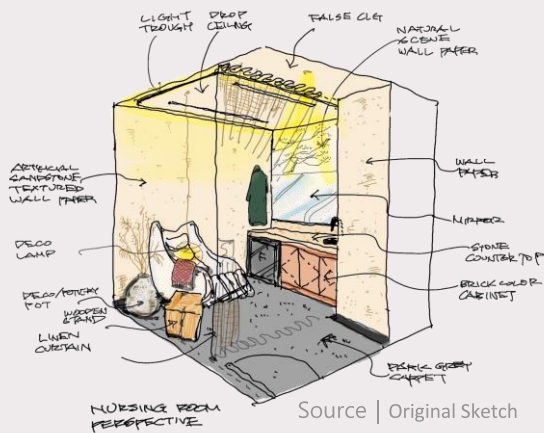
微光下的茶香角落

茶水空間打造舒適的休憩角落，透過柔和的燈光與自然材質，營造放鬆氛圍，讓員工在短暫停留間獲得片刻喘息與交流的機會，成為日常工作中的溫暖綠洲；同時融入多元共融的設計思維，完善無障礙空間規劃，讓不同需求的使用者皆能自在使用，體現對每一位成員的細緻關懷與尊重。



溫暖之所，關懷隨行 DEI多元共融

將哺乳室設施提升至企業社會責任的新高度，展現對不同族群的人本關懷。空間設計兼顧私密性與舒適性，結合人體工學與細節思考，讓每位使用者在此都能自在安心地照顧自己與孩子。透過這樣的空間安排，我們不僅提供功能性場域，更彰顯企業對多元、平等與共融價值的承諾，讓關懷自然融入日常。



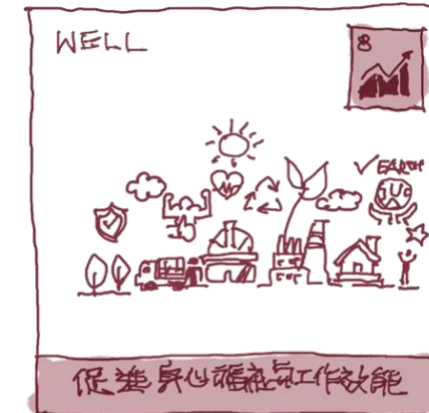
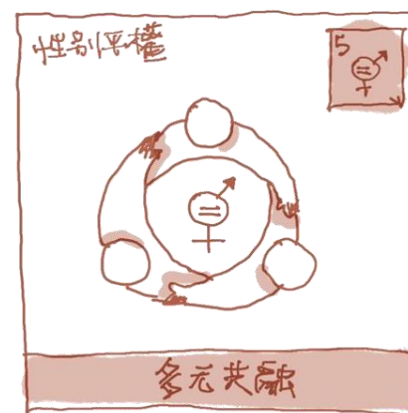
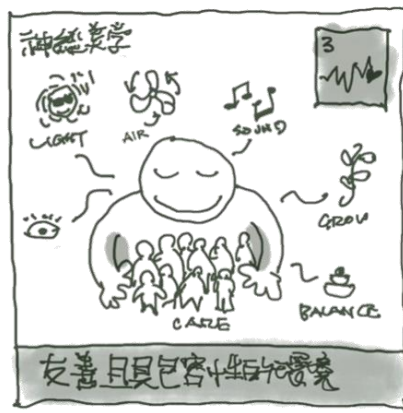
共融綠境，永續相伴

環境共生 x 人文關懷

以最輕的碳足跡，承載最深的關懷。

在精準掌握的數位工法下，空間流動自如，光影與材質交織出細膩的節奏。不只是設計辦公室，而是在都市的喧囂中，為疲憊的靈魂保留一片永不枯竭的綠洲——自然與人、效率與舒適，在這裡達成微妙平衡，讓每一次停留都充滿寧靜與生命力。

人本共融



永續設計

