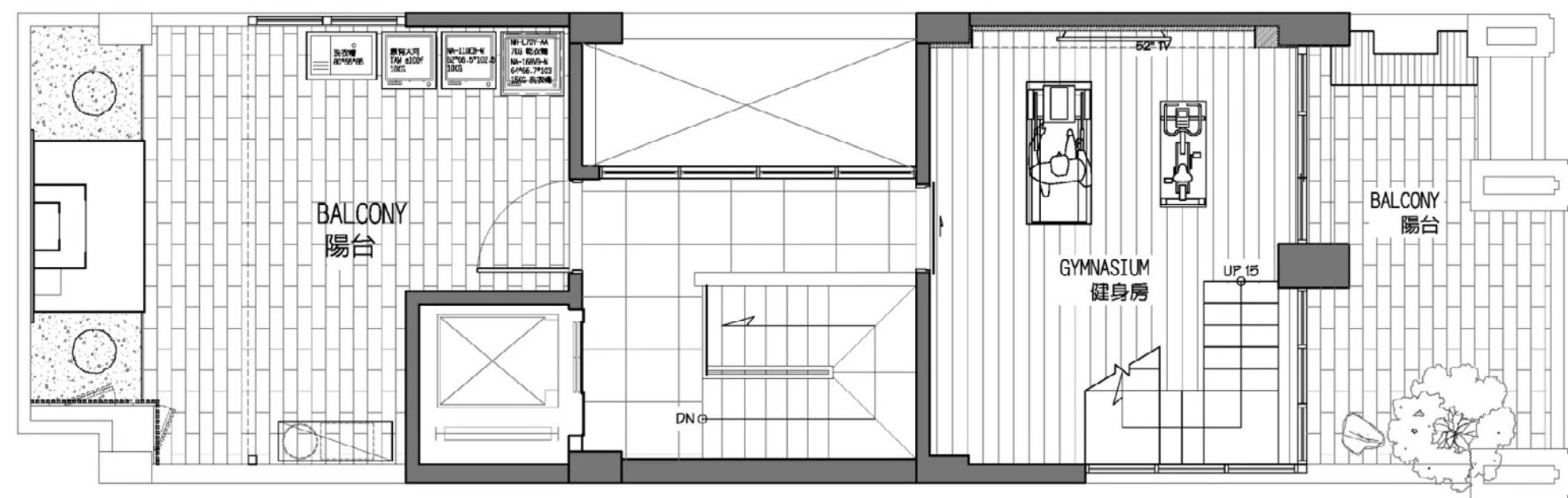
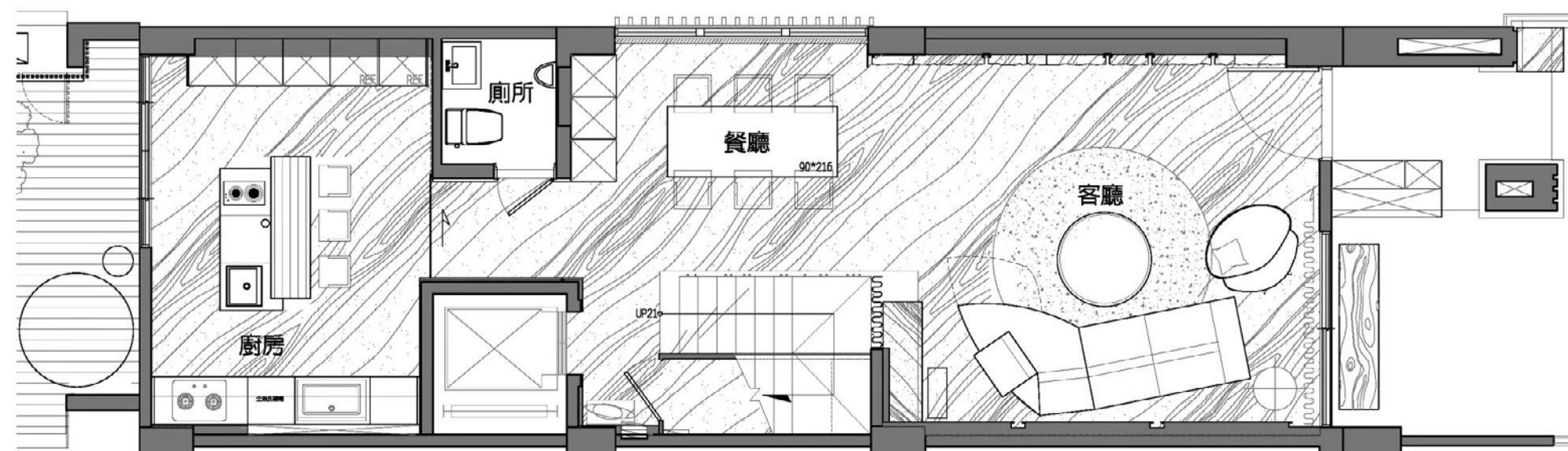


愛。私宅

Where Love Resides





設計理念 | Design Concept

《愛·私宅》是一座為生活而留白的空間。我們不以風格為先，而是回到「人如何在其中被照顧」的本質，讓家的尺度回應日常，也承載情感。設計從流動開始，公私領域以光、材質與高度變化自然銜接，使視線與動線得以延伸，生活不被切割，而是緩慢展開。

石材的穩定、木質的溫潤、金屬線條的克制，在空間中彼此對話，形成低調而深層的層次感。曲線天花與隱藏燈帶柔化量體邊界，讓光線成為空間的引導，而非主角。樓梯以結構與材質的輕重對比，成為垂直向度中的核心節點，串聯不同生活場景。

我們刻意保留留白，讓居者的生活痕跡自然填入。這不只是一處住宅，而是一個能隨時間沉澱、隨關係成長的場域——在理性設計之中，安放最私密的情感，讓「愛」成為空間裡最長久的存在。



整體空間以天然石材作為主要基底，牆面與地坪選用大尺度石材鋪陳，透過紋理方向與拼接節奏控制視覺延伸，並於立面局部採用粗鑿石材工法，強化光影層次與觸感對比。石材轉角皆以收邊條或倒角處理，確保視覺俐落並兼顧安全。

木作部分以實木皮與實木結構搭配，天花與踏階採用懸浮式與隱藏固定工法，減輕量體厚重感，同時維持結構穩定。鐵件樓梯與欄杆以客製烤漆處理，線條細緻，作為空間中的理性骨架。





櫃體立面採用霧面板材與無把手設計，搭配隱藏式五金，維持整體純淨度。照明規劃以間接光為主，燈帶藏於天花與櫃體內部，透過反射形成柔和照度，避免眩光。所有工法皆以「耐用、可維修、可長久陪伴生活」為前提，讓空間在時間中愈發成熟。