



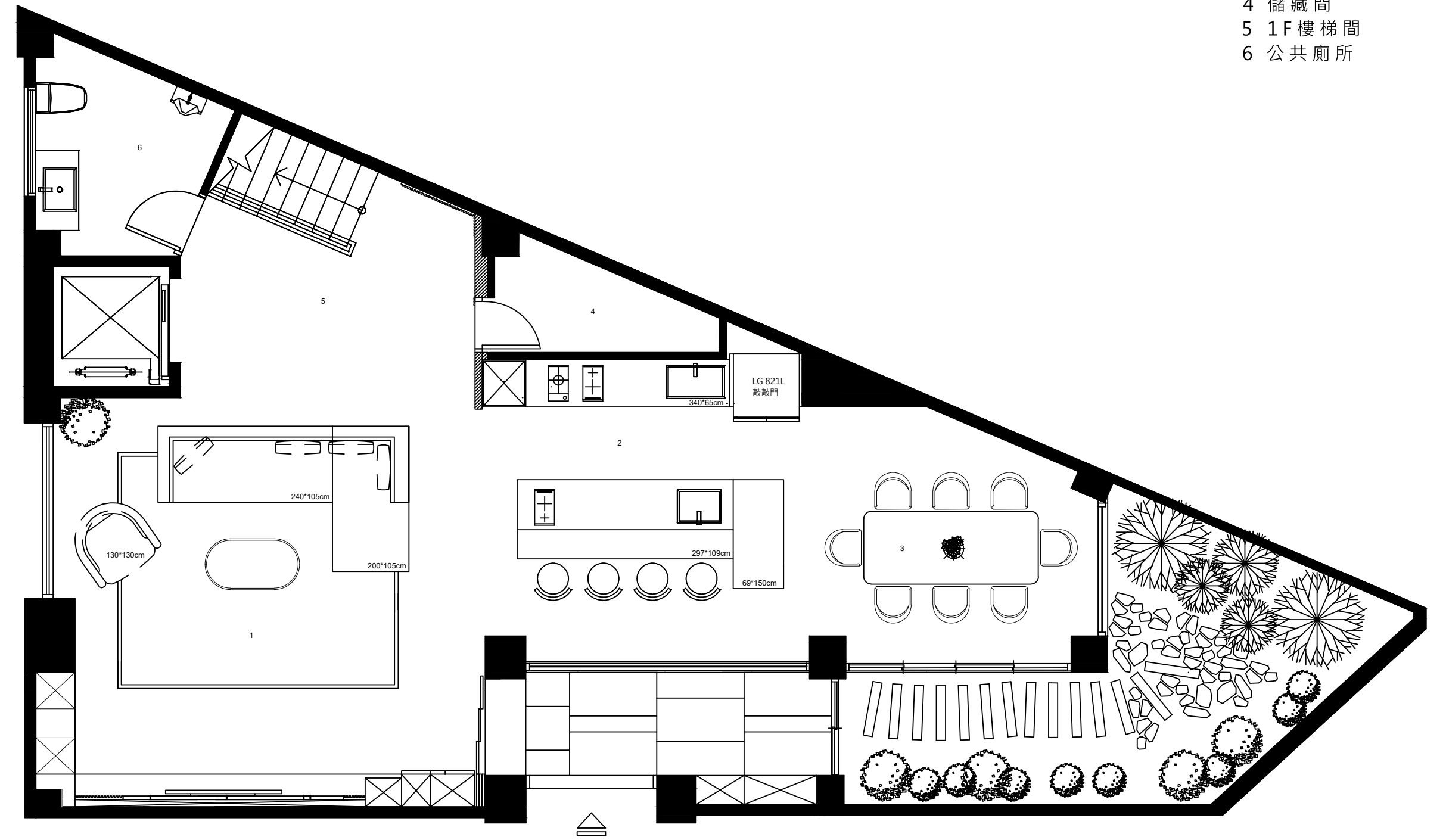
覓光境域

Sanctuary of Light

## 設計理念 | Design Concept

本案設計以智慧化與節省空間的機能配置為核心。雖然基地形狀帶來部分非典型的轉角與斜面，但這些看似不規則的空間皆被創意性地轉化運用，規劃為收納空間、樓梯動線、衛浴配置與庭園場域，使每一處角落都發揮實際價值。

- 1 客廳
- 2 廚房
- 3 餐廳
- 4 儲藏間
- 5 1F樓梯間
- 6 公共廁所





透過大面積落地窗引入自然光線，使室內更顯開闊通透、輕盈明亮。開放式廚房與客廳無縫銜接，營造出流暢而連續的空間動線，讓不同場域自然轉換，在舒適感之中揉合當代美學，呈現現代生活的優雅樣貌。



開放式廚房的設計，將客廳與餐廳無縫串聯，形塑出流動且一體化的空間感，鼓勵互動交流，也讓不同場域之間能自在轉換。這樣的彈性配置，使廚房不僅是一處機能完善的料理空間，更成為家庭生活與社交聚會的核心場域，無論是家人相聚或招待賓客，都能自然展開。



透過「爐台到餐桌 (stove-to-table)」的設計概念，將  
便利性融入日常動線，打造一個可即時分享料理、彼此互  
動的溫暖場域，讓用餐成為一種被共同參與的生活體驗。  
大面積窗景向花園敞開，引入充沛自然光，使整個空間明  
亮通透，更顯開闊寬敞。



雖然基地形狀帶來部分非典型的轉角與斜面，但這些看似不規則的空間皆被創意性地轉化運用，規劃為收納空間、樓梯動線、衛浴配置與庭園場域，使每一處角落都發揮實際價值。



本案設計完美融合機能性、永續理念與個人風格。從通過認證的零 VOC 環保塗料、PEFC 認證 HDF 地板磚，到節能 LED 照明設備。透過策略性配置的窗景與天窗引入自然光線，進一步強化空間的開闊感與通透性；室內綠植的融入，則為空間增添身心療癒氛圍，不僅提升空氣品質，也有助於調節室內溫度，讓居住環境更為舒適宜人。