

Ronald McDonald House Charities

T A I W A N



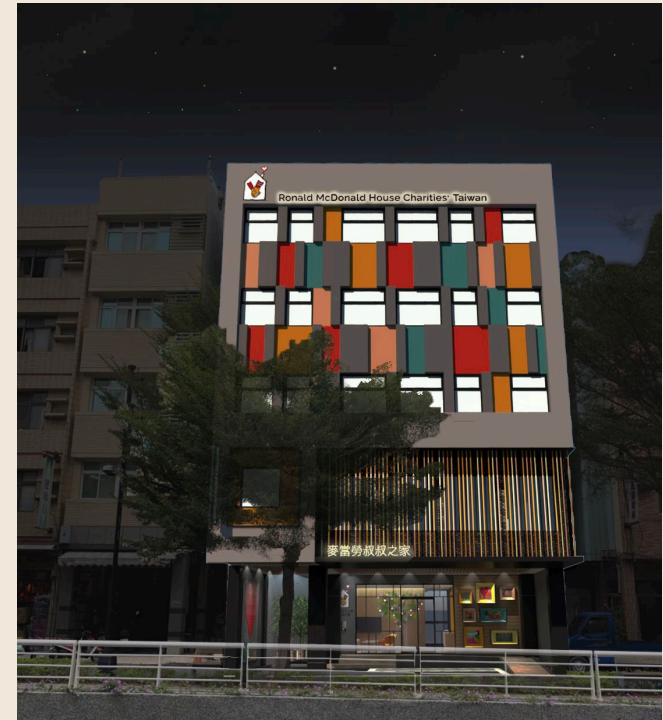
規劃「高雄麥當勞叔叔之家」時，基金會希望延續「出門在外的家」的願景，藉由這個精神去發想整個設計。

「家」是一個溫暖、舒適、明亮、安全、簡單但又賦予孩子趣味及想像的空間，因而整體設計環繞著這幾項要點來進行。

外觀以簡單俐落的線條及明亮多彩的色塊賦予老房子新的面貌；一樓局部退縮創造出一個前院，麥胞牆及塗鴉畫做為迎賓的角色設立在此處歡迎來入住的家庭，另有接待區及辦公室；二樓為公共空間包含客廳、遊戲區、餐廳及廚房；三至六樓為客房。

每個樓層都有小客廳及自己的主題色，房間內以木質為底材，搭配溫暖的顏色及輕鬆舒適的壁紙營造氛圍誠心的希望能讓入住的每個家庭都能擁有這個「出門在外的家」。





Before & After

本案基地建築物前身為

(行政院國軍退除役官兵輔導委員會榮民技術勞務中心辦公大樓)
以保留結構方式重新整合，將室內及外觀翻新作為麥當勞叔叔之家。
也因此案為老屋翻修工程，在設計過程中盡最大社會責任並取得綠建築標章。

本案外觀以色彩進行大面積切割，轉化為鮮明色塊構成，形塑出活潑且輕盈的建築表情；二樓空間採用桁架系統設計，引入充沛自然採光，使室內呈現層次豐富且富於變化的光影氛圍。

Before



Concept



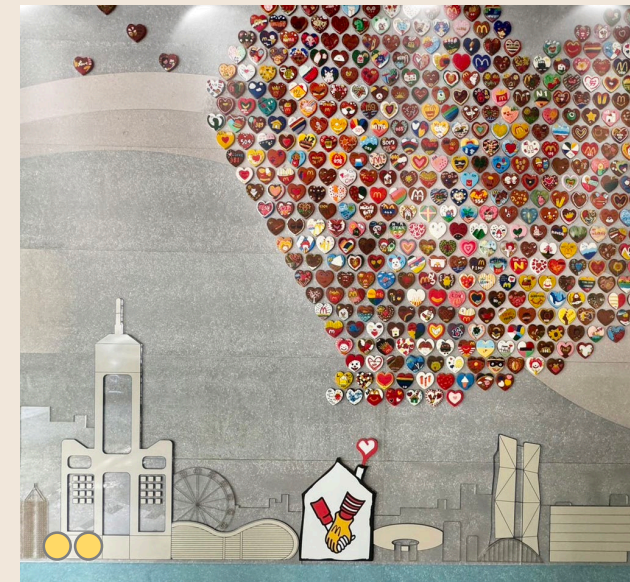
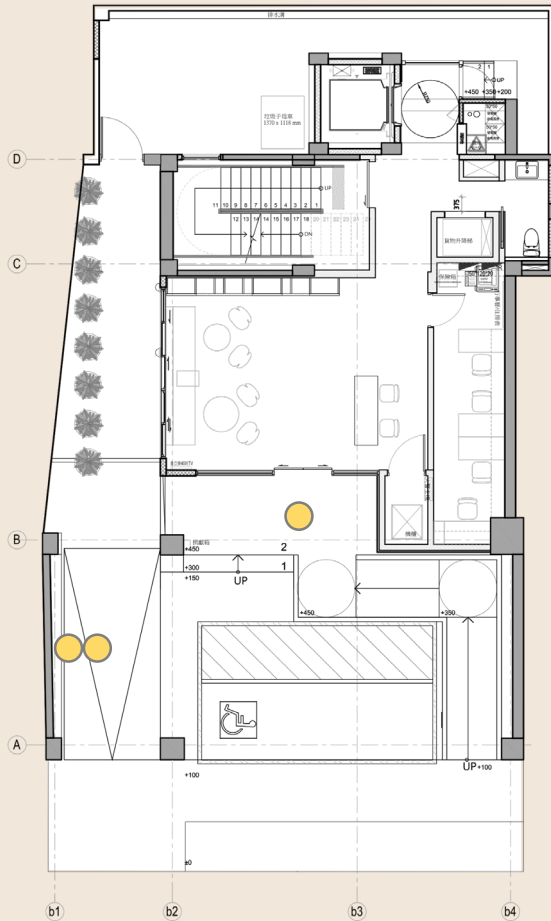
After



1F Design Detail

入口空間左側「麥胞牆」以愛心造型瓦片為設計主軸，結合高雄在地古法燒窯工藝，透過手作與火候轉化，賦予材料象徵希望與情感的設計意涵。

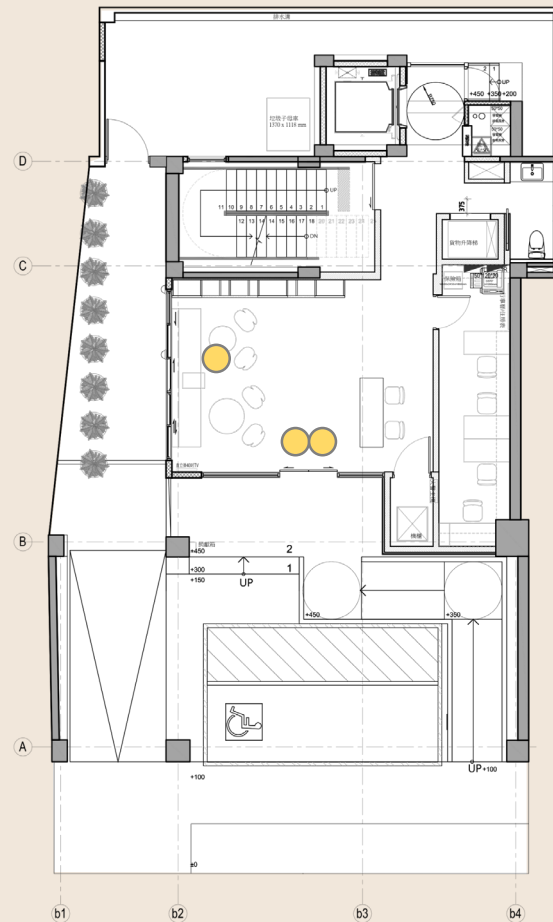
右側「童話牆」導入在地參與機制，邀集國小學童創作並轉化為拼貼牆面，形塑具故事性與溫度的迎賓介面，營造親切且富人文關懷的空間氛圍。



1F Design Detail

一樓室外空間依相關法規辦理建築物退縮設計，並據此優化配置停車空間，同時完善無障礙設施設計，以提升整體使用機能與通行便利性。

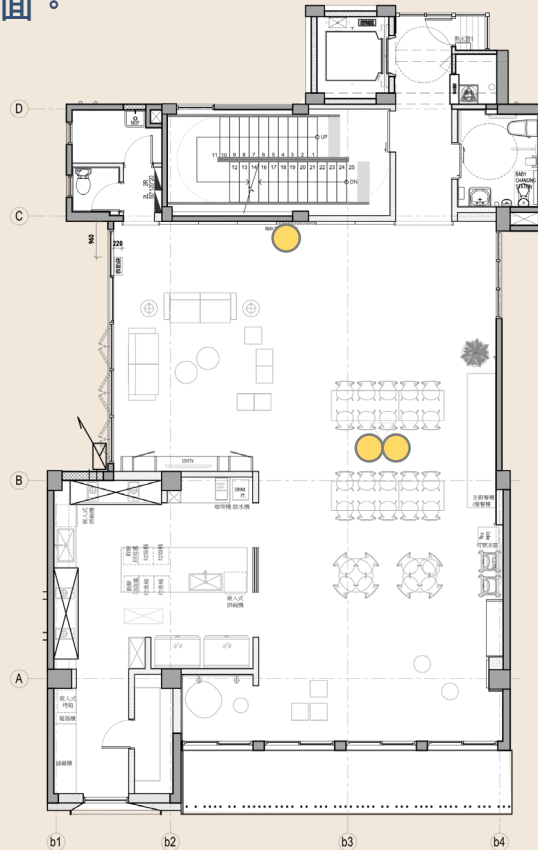
櫃台及迎賓休憩區延續大面積明亮色塊之設計語彙，透過整體視覺的開闊與溫潤氛圍營造，期望為入住家庭提供一處能有效舒緩旅途疲憊、感受放鬆與自在的迎賓空間。



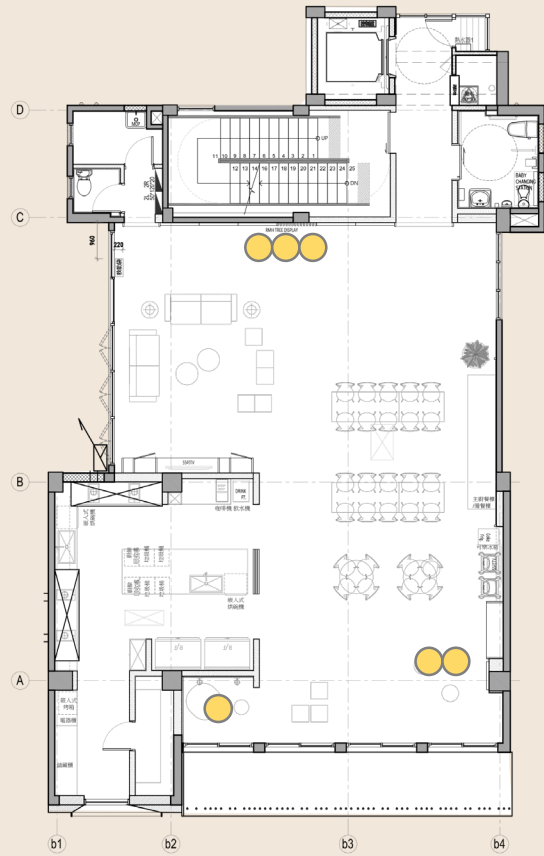
2F Design Detail

二樓規劃為餐廳結合開放式廚房之複合空間，透過放寬廚房尺度與優化動線，提升入住家庭之使用便利性；餐廳區採彈性家具配置，兼具多功能活動使用。除日常使用外，亦規劃「主廚之夜」活動，透過主廚志工進駐與餐食服務，強化空間交流與共享價值。

本牆面以「愛心樹」為發想概念，採洞洞板結合模組化葉片設計，透過拼組形成愛心意象，象徵關懷與支持；葉片同時標示捐贈者姓名，使牆面兼具視覺識別與紀錄意義，成為可持續累積與互動的展示介面。



2F Design Detail



3F-6F Design Detail

客房樓層延續外觀繽紛色彩語彙，各層設定專屬主題色，並以樓層明確區分公共與私密空間機能。

三樓以上規劃為客房區，因應疫情設計，採套房型式以提升衛生安全性，並於各層配置獨立茶水間與洗衣間，強化使用便利性；另設置聽障友善客房，以燈光取代聲響作為消防警示，完善無障礙安全設計。

