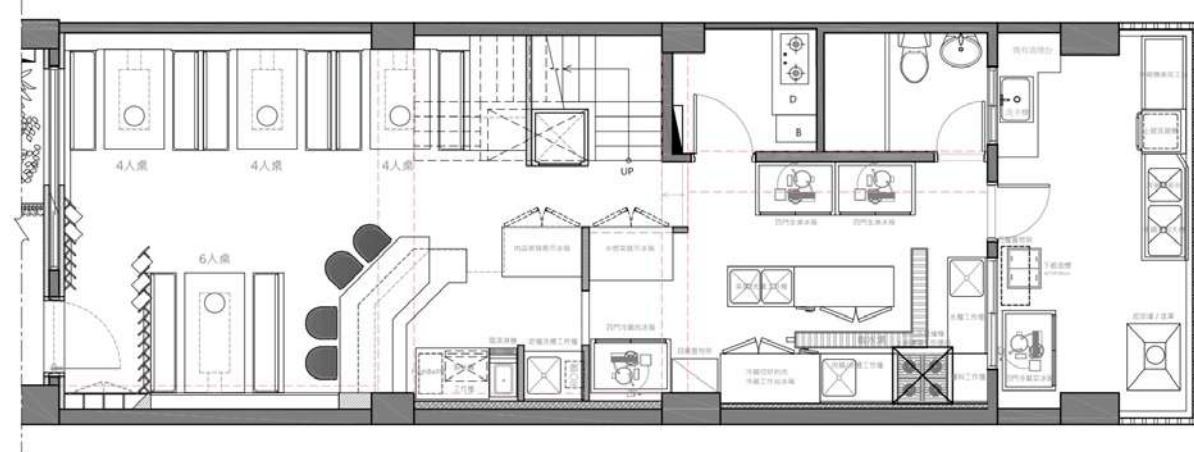
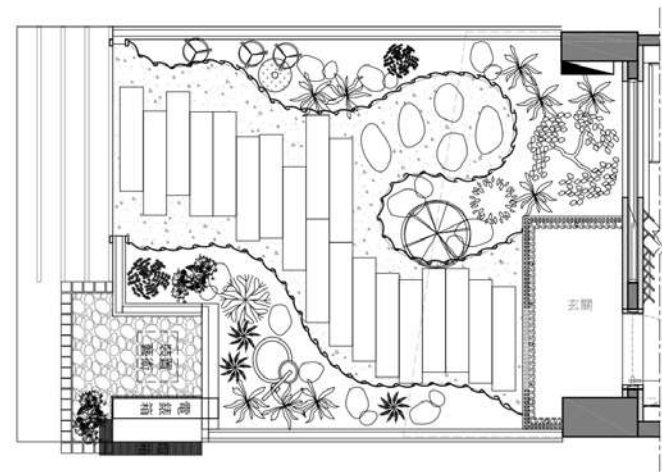




箱舟燒肉
Ark Yakiniku



一樓平面配置圖

設計概念 Design Concept

繁華都市街角，帶有古樸日式風韻的門面悄然立現，入內「於無池無水處立石」的枯山水庭園映入眼簾，以造型各異的石頭和姿態橫生的翠綠植物形成鮮明對比，勾勒流水般的蜿蜒小徑，燈光相互輝映，圍塑幽然靜謐氛圍。入門處屹立的一株楓樹，隨四季更迭，枝葉悄然變換色彩，於此駐足凝望，感受光影流轉間的自然詩意。

盡顯日式禪風美學的迴遊式庭園為開端，流紋砂石與沉穩石柱相輔相成，展現動靜相融的和諧之美，順勢引導行進方向，讓心裡的期待值被層層鋪墊。因燒肉品牌主攻高端客群，為力求顧客皆能享有尊爵桌邊服務，設計師特別重視空間動線規劃，藉由空間與服務的緊密結合，體現「以客為尊」的經營理念，如此精心打造的場域配上精緻美味的料理，勾出顧客蠢蠢欲動的口腹之慾。





設計手法 Design Techniques

動線視覺 豐富堆疊

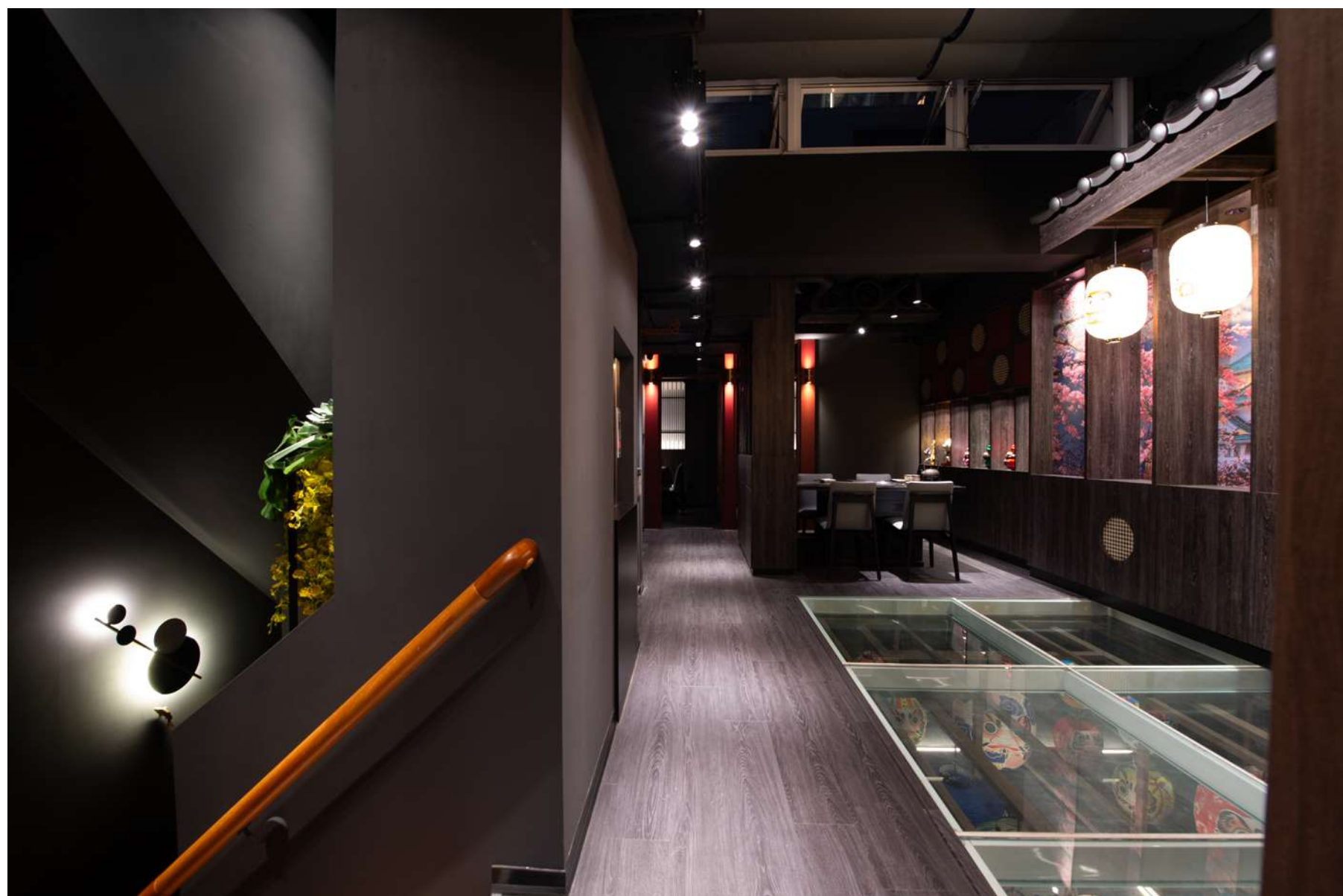
蜿蜒小徑，濃郁的日式風韻層層鋪疊於動線之中，有別於一覽無遺的門面端景，巧妙的視覺層次隱藏於顧客踏出的每一步、看去的每一道景色之中，引領來者沉浸這幽深靜謐的感受。進入核心領域，主要呈現兩種不同場域氛圍，一樓為營造歡快聚會氣氛，以中央吧台為中心，開放式動線搭配卡座設計，不僅方便飲品出餐，更能即時回應顧客需求；二樓則採獨立包廂，為人數較多的賓客提供舒適又私密的環境，精心選配的軟裝、和獨樹一幟的用餐情境，讓人沉溺於視覺與味覺的雙重饗宴。

圓弧窗景 內外串連

接待處，鏤空圓窗搭佐優雅針柏，成為空間中靜默而充滿生命力的立面端景，如同藝術畫框將室外景色引領入室，並透過內嵌燈源的柔和光暈向外延伸，營造出內外場域的微妙互動，視線自然延伸串連，能於不同角度欣賞獨特的風景。圓弧窗景將庭園景觀幻化成一幅靈動畫作，喚起人們對自然之美的感受，讓身心在此達到寧靜平和。

傳統現代 交織相融

此案最吸睛之處在於業主愛犬為主角的浮世繪，店內人聲鼎沸與畫中的鮮豔景象相互交映，為了將傳統日式意境與現代設計完美融合，建材大量選用了石材、漆面與金屬材質，搭配日式炭火爐，在傳統韻味飄逸的空間勾勒一絲絲現代鮮明的味道；炭烤香漫溢搭佐經典畫作，色、香、味細細流轉於各場域之間，彷彿將享用美食的賓客帶入那華麗張揚的江戶時代。





庭園及玄關 Entrance and Courtyard

日式屋瓦奠定古樸氛圍，木紋格柵宛如低語的圍籬環抱空間，水泥鏤空花磚點綴其間，形塑出恬靜而雅緻的意境。灰質立面基座如流水瀑布，沿著石材肌理流淌，彷彿水花飛濺的律動輕輕躍起，為場域注入生機。水泥、木紋、金屬材質彼此堆疊，交織出鮮明的視覺層次，並透過石燈籠的柔光、草叢燈的靈動、戶外嵌入式嵌燈將倒影精巧灑落，使不同場域的焦點層層展現。



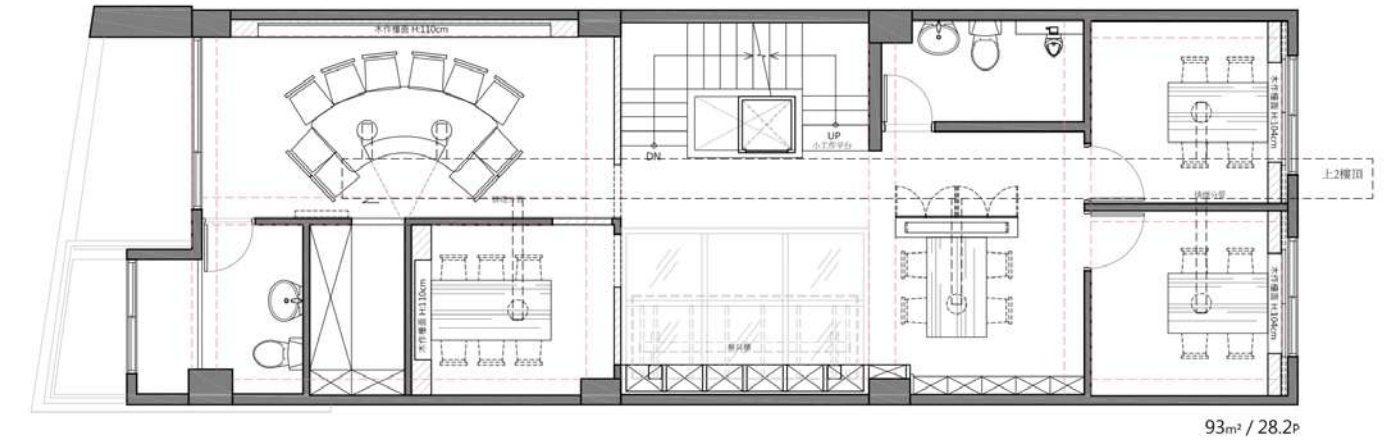


一樓用餐區 First Floor Dining Area

為加深和顧客的互動連結，一樓入口處設置了玻璃展示櫃，櫃內陳列有著主顧們簽名的餐具，看著帶有回憶的器皿，每蒞臨一次，不僅增添溫度更傳遞賓至如歸的尊榮心意。特殊紋理的藝術漆覆塗於牆面及卡座，適時的配入金屬質感的線條燈具與高腳椅點綴其中，將現代氛圍隱隱約約散落在其中，與牆上浮世繪的江戶氣息相互交融，營造出時空交錯之感。遙遙望去，圓形的窗景與室內圓弧軟裝遙相呼應，以圓隱喻來此的顧客皆能事事圓滿。

二樓用餐區 Second Floor Dining Area

二樓呈現與一樓截然不同的樣貌，為了不讓此區絕世獨立，通透玻璃層板打造的天井串起上下樓層，將空間的層次由一樓延展至二樓，使身處不同樓層的賓客能互相感受不同風情樣貌。獨立的包廂擁有各自不同的主題，也讓人數多的賓客們能有專屬不被打擾的天地。為延續一樓濃厚日式風情，印著象徵開運的達摩不倒翁燈籠，熱鬧非凡的懸掛於牆面上，火紅色間隔門板，除了將各個場域悄悄連結起來，更將炭火炙烤的意象傳遞於每位顧客心中。



二樓平面配置圖

