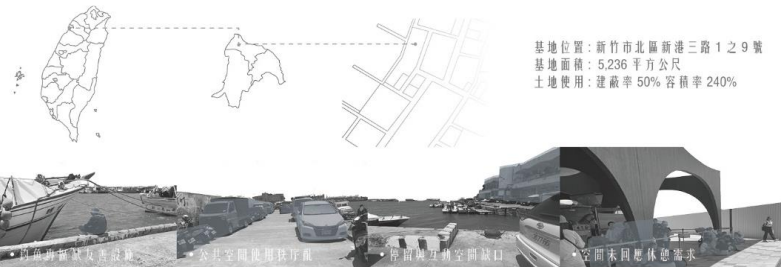


拾光聚場

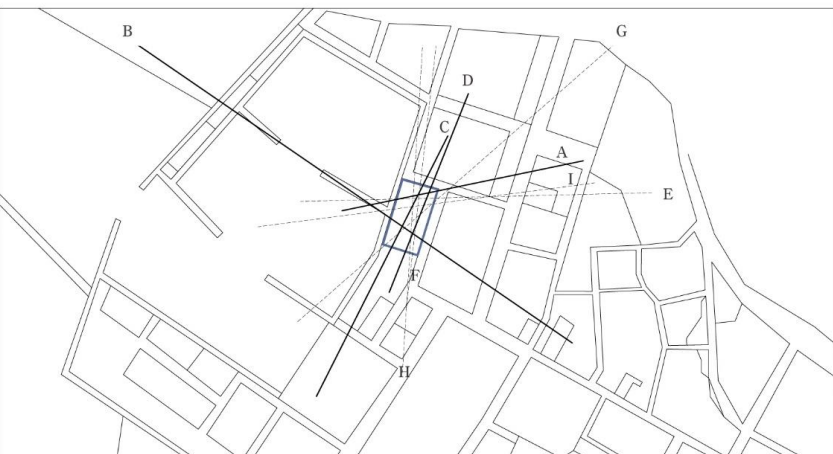
回望南寮歷史脈絡的港灣再生之地

基地分析 SITE ANALYSIS



空間生成 SPATIAL GENERATION

港區流動透過關鍵節點生成空間軸線，構築建築量體與親水步道，地面軸線厚化為草地與廣場，形成行走與停留的節奏，沿軸線行走的遊客，逐步感知港區的文化紋理、歷史脈絡與水城記憶



A 舊南寮漁港(歷史記憶軸)
 港區歷史記憶，引導遊客從舊港區進入整體空間，串連漁民作業與生活場景

B 燈塔(航向指引軸)
 視察熱點中心，引導遊客朝港區、港池與海平面向觀看，形成主要觀景方向



C 波光市集(生活交流軸)
 串連餐飲、販售與休憩節點，引導遊客停留、參與與互動，形成交流公共動線 港區開放的休閒場域，引導遊客進入戶外空間，體驗各種活動、互動與休憩輔助軸線

D 風琴客棧(休憩活動軸)
 港區開放的休閒場域，引導遊客進入戶外空間，體驗各種活動、互動與休憩輔助軸線

E 五代造船廠 F 新竹區漁會 G 風力活動公園 H 新竹17公里海岸風景區 I 新竹漁港旅遊服務中心

漁港歷史 FISHING HARBOR HISTORY

漁村起源 —— 傳統漁業發展 —— 造船工藝 —— 漁網魚貨加工

沿海聚落形成 居民以近海捕撈為生 開啟漁業生活模式

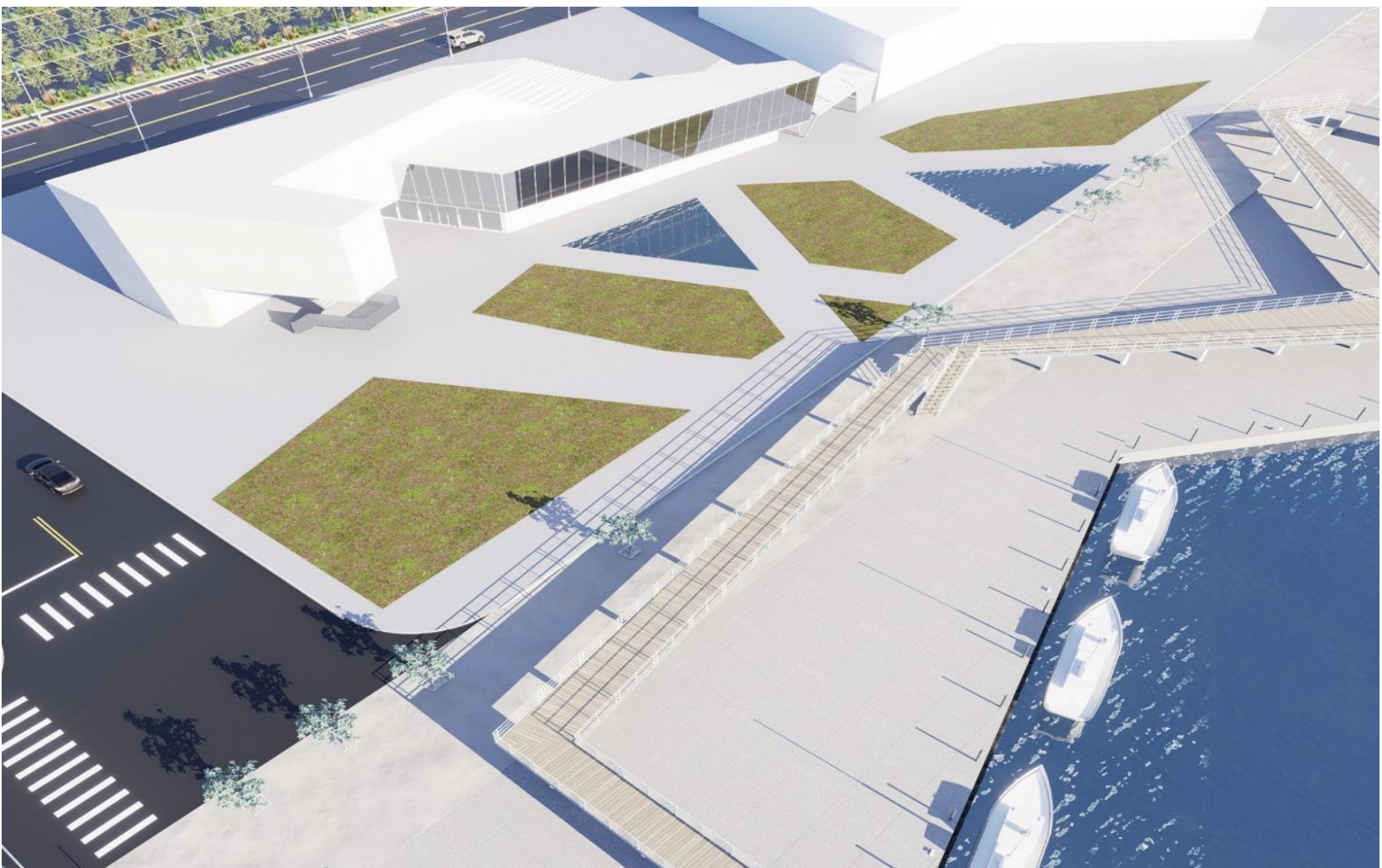
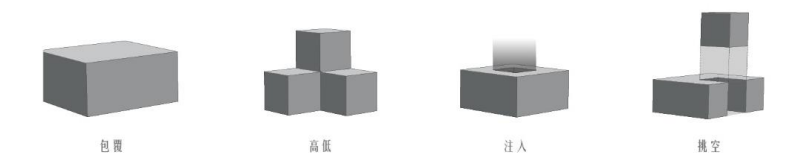
港區漁業日常化 形成卸魚、製冰與補網等生產空間 展現生產型漁港特色

在地職人手工打造漁船 增木、動骨結構、現場組裝 承載漁港核心技術

漁民日常技能 補網、整理、曬魚、分類、販售

設計概念 DESIGN CONCEPT

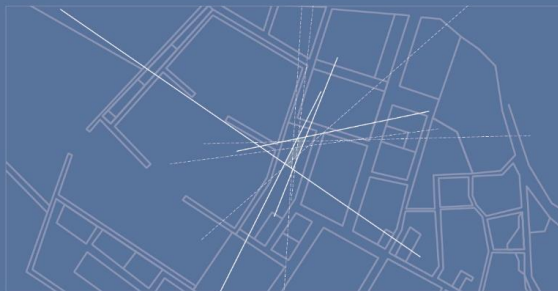
以「匯流」為設計核心，將南寮漁港中船行、水流與人群活動構成的動態關係轉化為空間軸線，並由港區節點延伸匯聚於基地，作為建築戶外生成依據，空間生成透過量體包覆形塑內向場域，高低差回應流動節奏並界定空間層次，展物承載文化注入機能，挑空引入自然光線





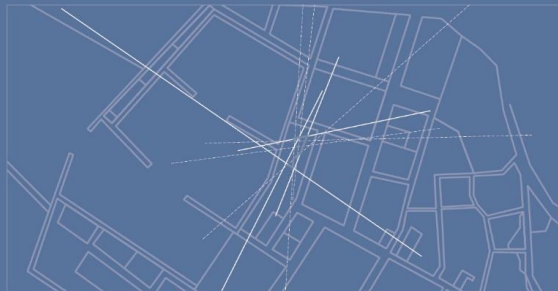
港點 | 節點確立空間起點

港區重要節點作為室內外生成的基礎座標，承接歷史脈絡並引導整體布局



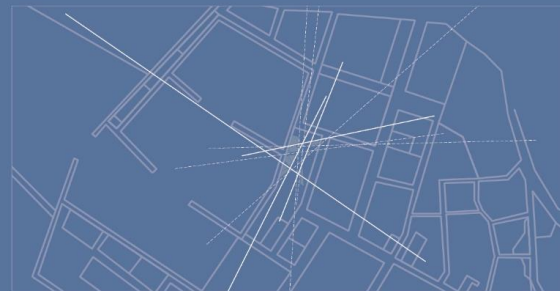
漁脈匯聚 | 軸線延伸生成量體

軸線從港區節點延伸並匯聚於基地，量體因方向性張力而生成的空間形態



形延 | 建築外推延展步道

建築外推延伸落地，化作親水步道，連續引導行走動線，延伸景觀視線



潮紋 | 軸線厚化生成廣場

地表紋理如同潮水退去後留下的痕跡，沿軸線規劃分割成多塊草皮與水池



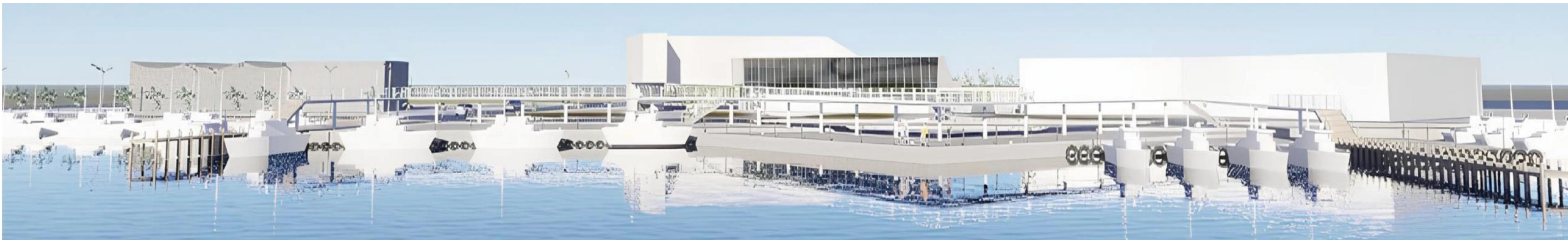
室外 - 釣魚平台

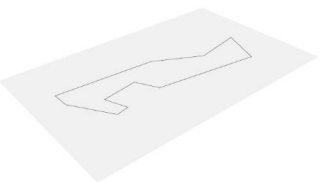


室外 - 活動廣場



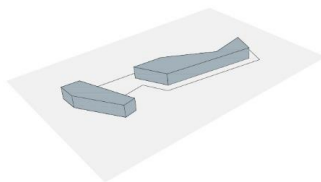
室外 - 觀海步道





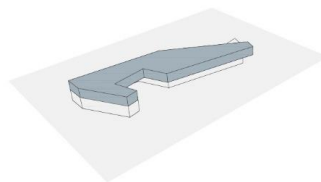
軸線

建築量體由多條故事性軸線匯聚而成，回應港區流動狀態，轉化為空間生成依據



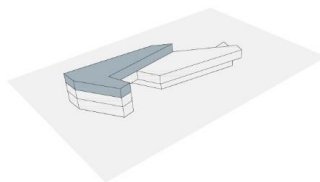
退讓

一樓量體向內退讓形成可穿越腳道，使建築不阻斷港區，成為港區一部分



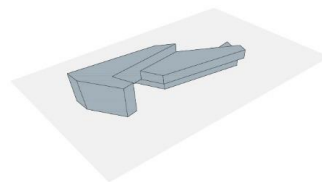
線性

二樓空間透過線性量體引導，展開沿岸線的觀看動線，串聯停留與觀景節點



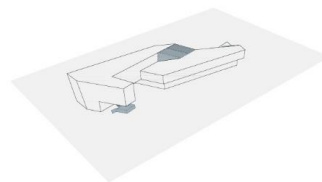
退縮

三樓在量體退縮之下，創造面向港口的觀景平台，引導視線延伸至港區與海平線



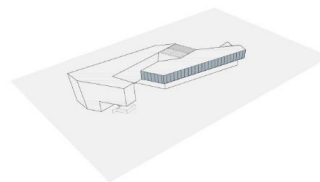
斜切

斜切建築回應漁港長期海風與潮汐的作用，形塑如受自然侵蝕削形的量體語彙



階梯

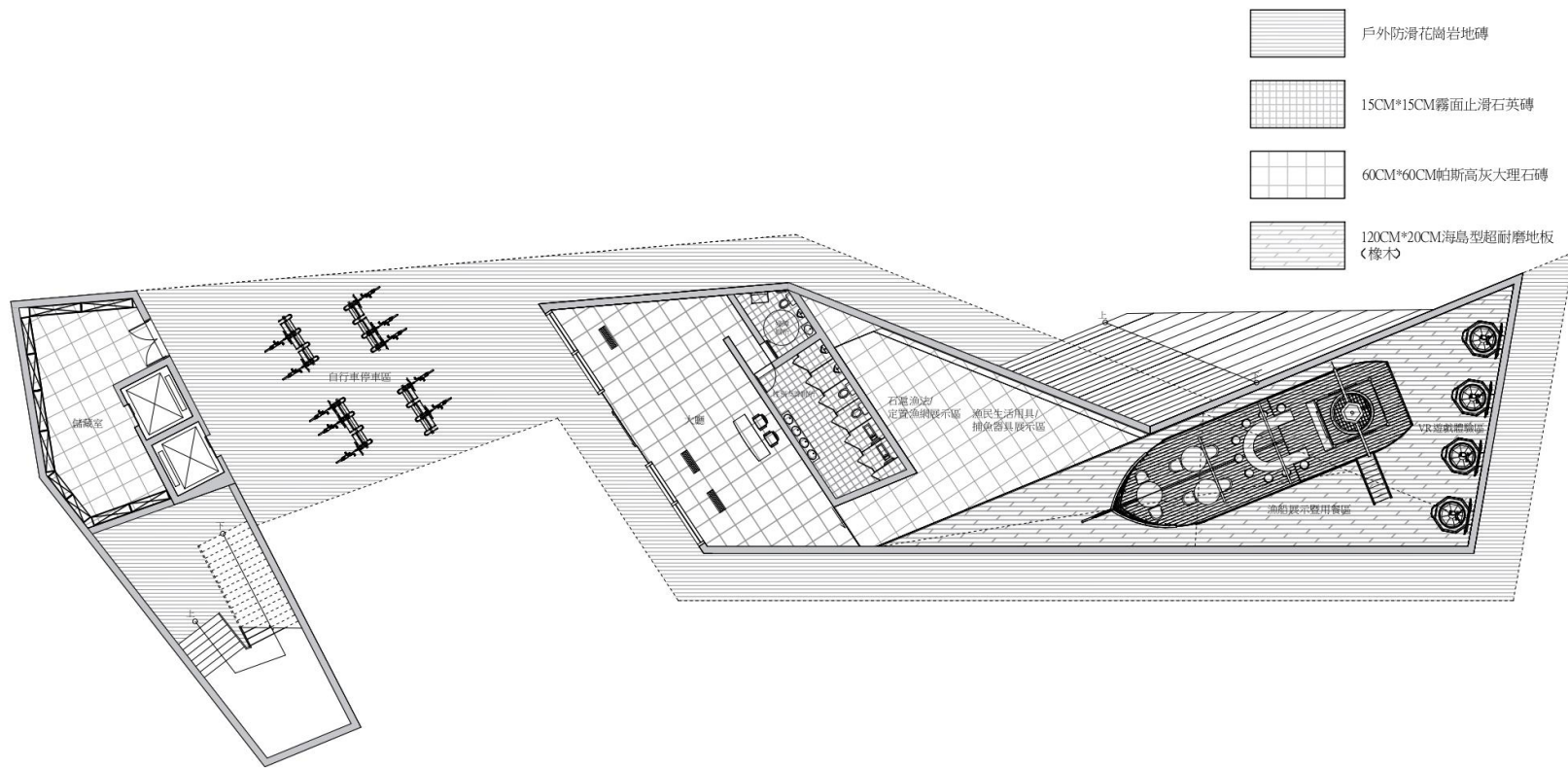
室外階梯融入港口地景，串聯行走與停留動線，延續漁港堤岸的日常行為



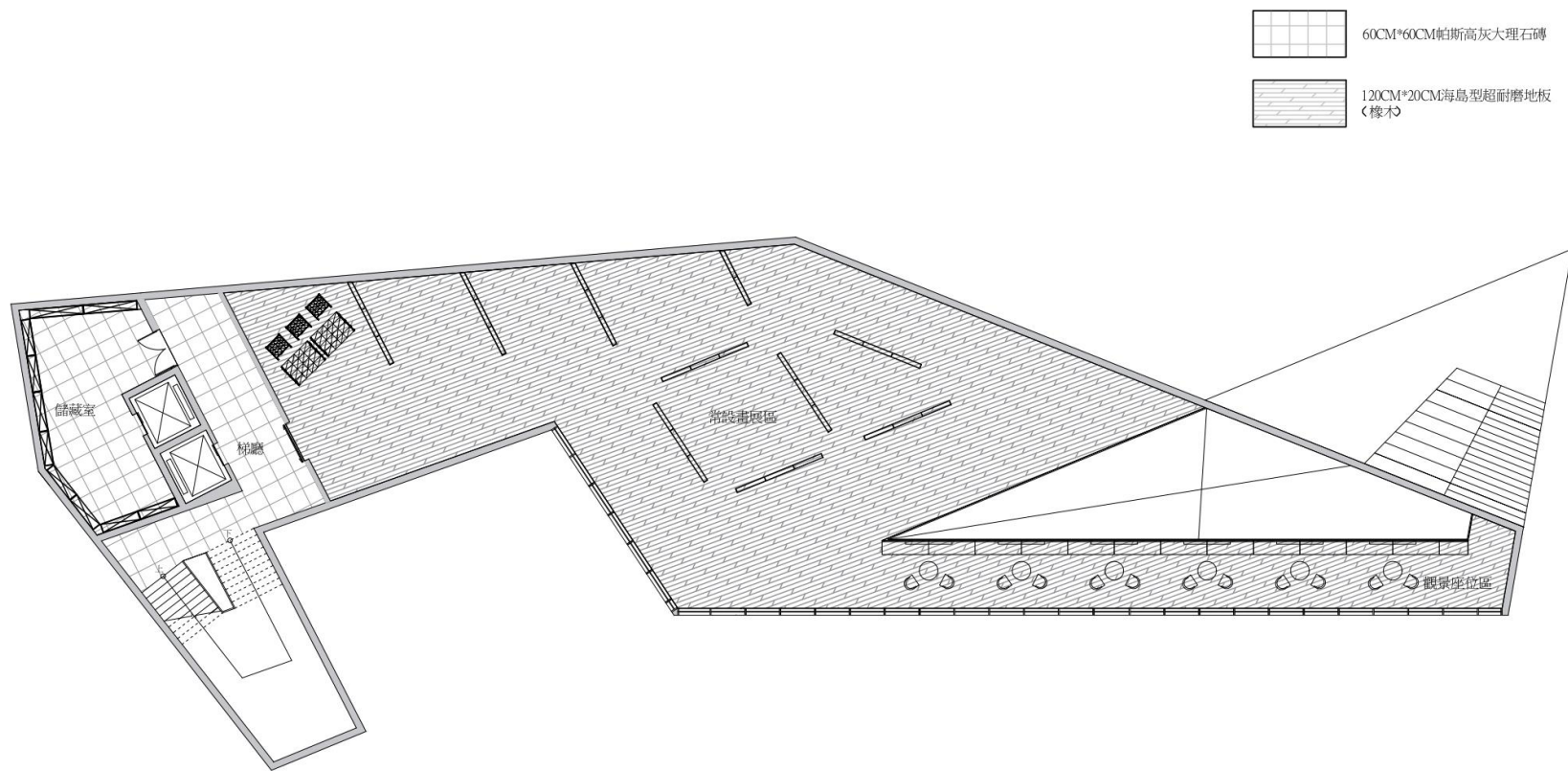
帷幕

透過帷幕削弱建築量體邊界，使展覽與觀海休憩區以半透明方式延展至港區


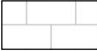


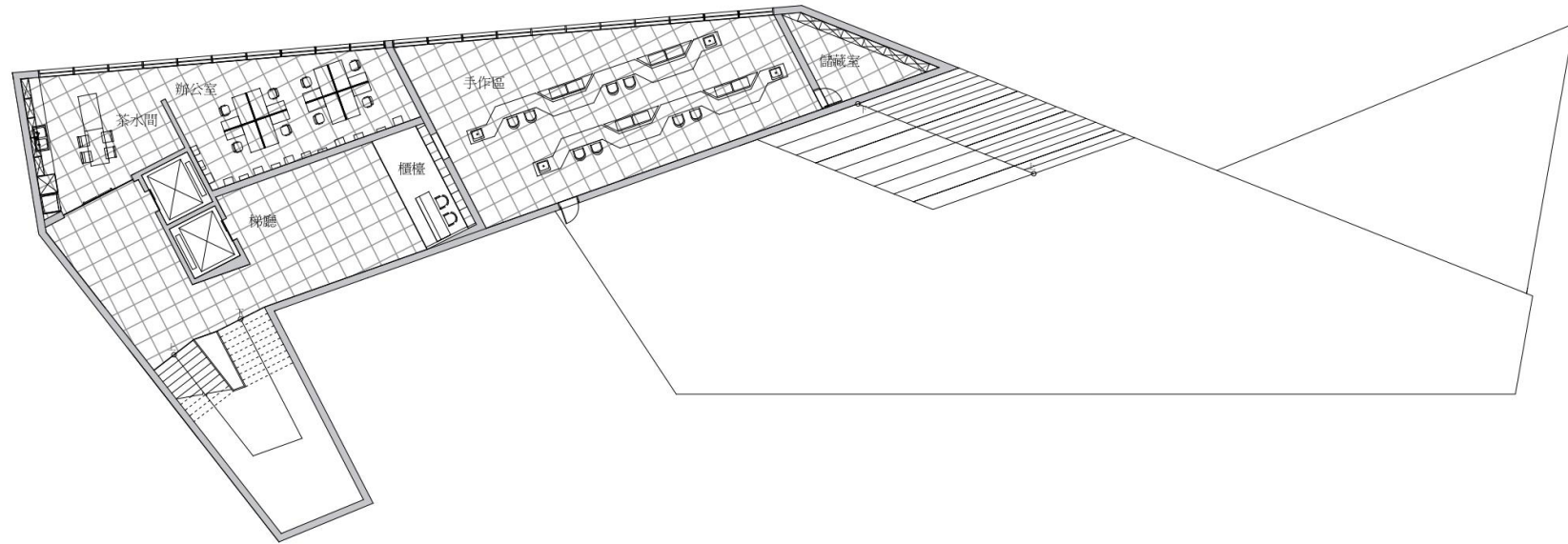


一樓平面圖

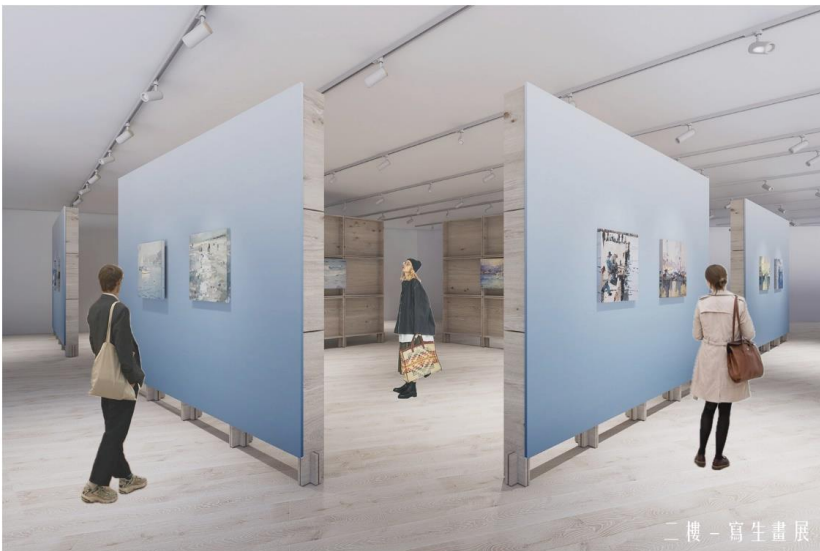


二樓平面圖

-  60CM*60CM帕斯高灰大理石磚
-  90CM*120CM霧面大理石磚



三樓平面圖



二樓 - 寫生畫展

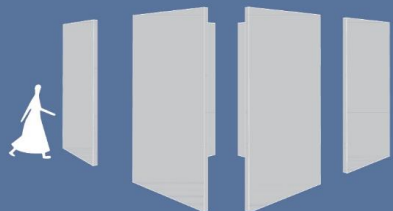


二樓 - 海景休憩席



二樓 - 手作教室

空間設計 SPATIAL DESIGN



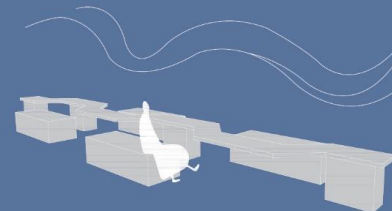
寫生畫展

以港區流動轉化為錯動展廳與非線性動線，中央留白匯聚視線，形塑環繞式觀看體驗



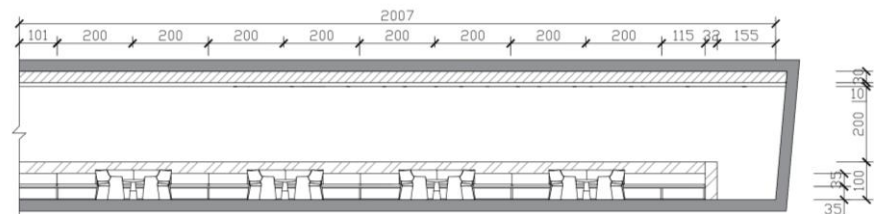
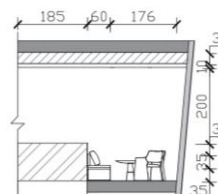
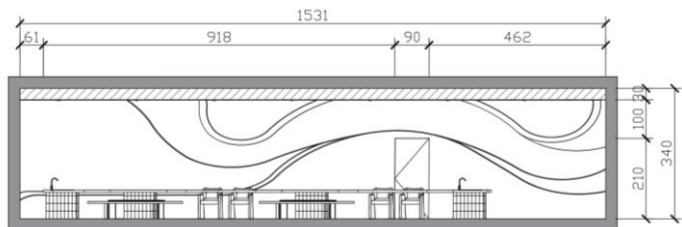
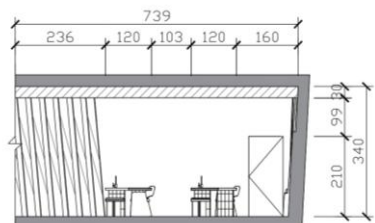
海景休憩席

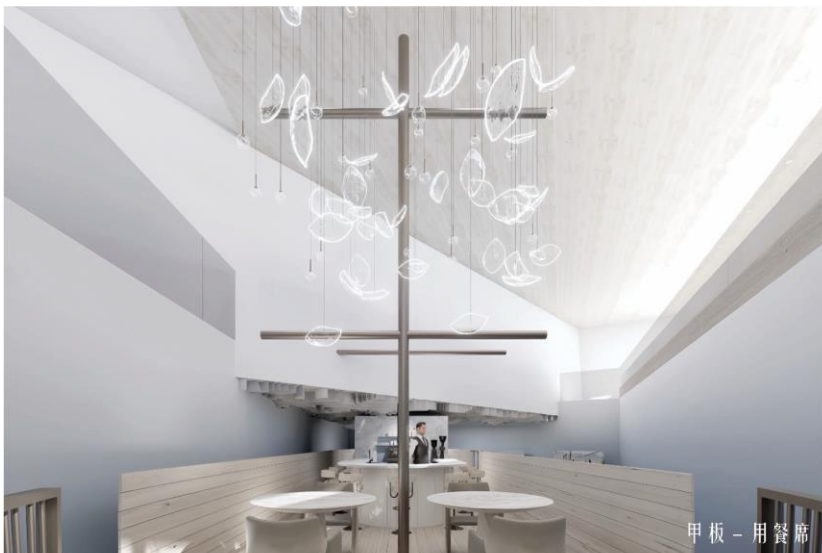
帷幕玻璃引入光線與港灣視野，將南察漁港景觀延伸至室內，形塑面向海景的休憩空間



手作教室

以水流軌跡生成桌面形體與牆面紋理，將流動轉譯為空間語彙，形塑具有節奏感的手作空間





甲板 - 用餐席



船艙 - 造船蠟像區



船艙 - 放映室

空間設計 SPATIAL DESIGN



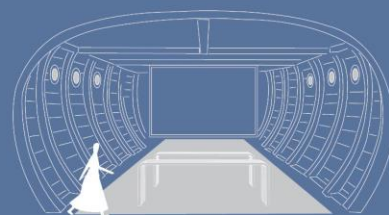
甲板用餐席

以魚形吊燈結合垂釣意象，轉化漁港捕撈行為，形塑「從海到餐桌」的空間敘事體驗



造船蠟像區

船艙轉化為造船蠟像展示，透過弧形包覆重現工藝場景，形塑沉浸式觀看體驗



放映區

船艙轉化放映室空間，弧形包覆收束視線，形成聚焦於單一方向的沉浸式觀影體驗

