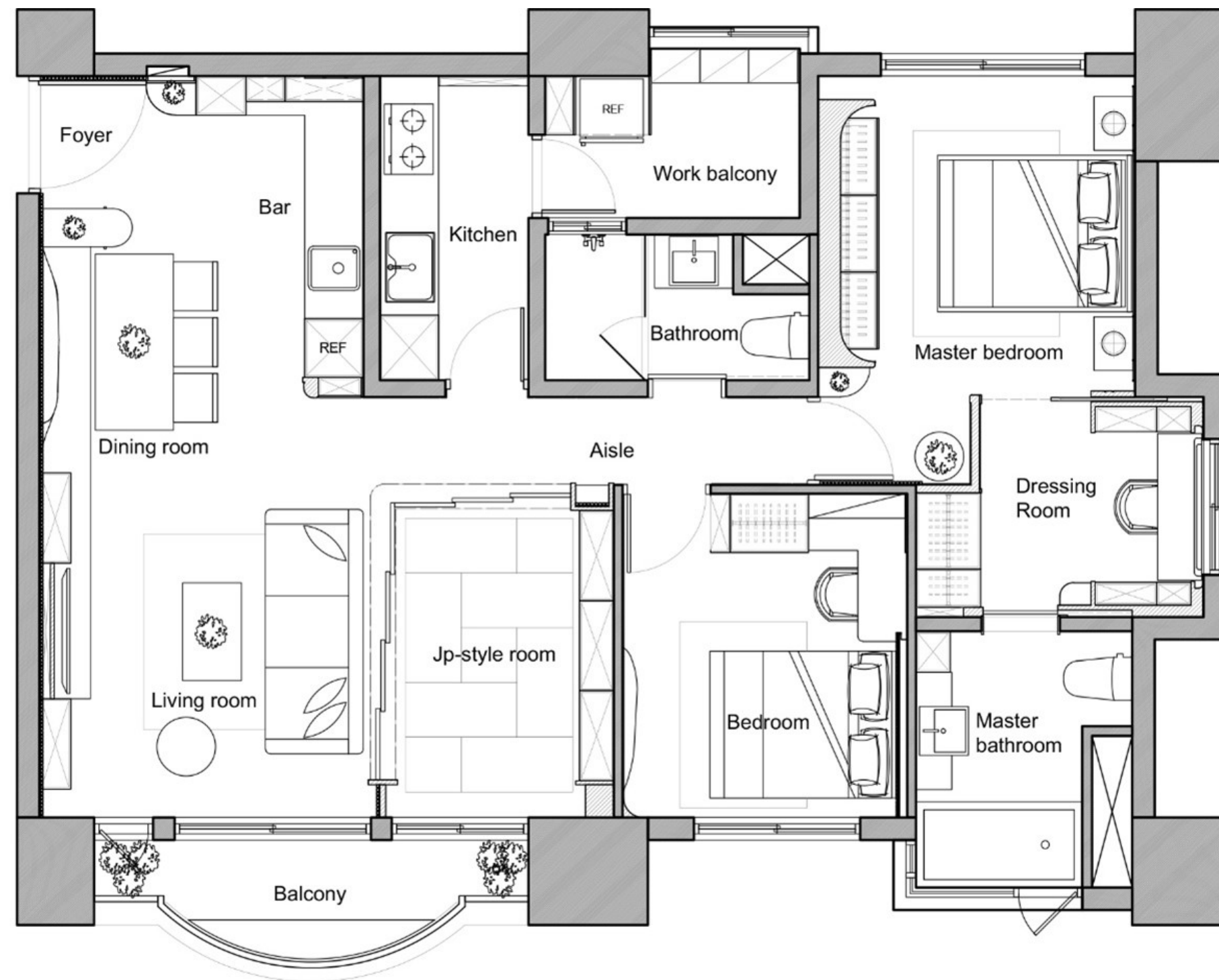




縮時光

The Intertwined Time

Floor Plan



坪數

20 坪

格局

3 房兩廳

類型

住宅空間

使用建材

天然木皮、大理石紋板材、細緻木質格柵、鍍鈦金屬飾條、
進口壁畫壁布、鐵件、防刮耐磨地板、玻璃摺疊門、節能
LED 感應燈具



進門後映入眼簾的輕食區，在有限尺度中細膩整合了玄關轉場、備餐機能與餐廳銜接。石紋、木質相互襯托，讓泡茶、沖咖啡、備些小點的日常，都成為從容而有序的生活開場。



餐廳作為迎賓與相聚的核心，自然串聯起玄關、輕食區與客廳之間的互動。由客廳延伸而來的懸吊平台，在此轉化為座位機能，讓立面語彙與日常使用自然銜接，也讓款待的氛圍更多了一份溫暖與質感。



客廳與和室之間，以開放而不失界定的方式彼此相連。架高地坪、黑框玻璃與木質框景共同勾勒出清晰層次，讓和室既能成為共享生活的一部分，也保有相對安靜的停留感；在光線與材質的交織下，空間自然流動，家的節奏也因此顯得更加從容。



由走道回望客廳，視線沿著地坪與立面自然延伸，重新與家的生活核心相遇。木質、石紋與垂直線條在遠景中相互呼應，使過渡空間不只是單純的通行路徑，也成為串聯場景、轉換節奏的重要一筆，讓由內向外的步伐保有清晰而安定的秩序。





採用低甲醛綠建材。利用通透隔間極大化自然採光，降低日間燈具使用；並導入感應式 LED 節能系統，僅在需要時提供照明，有效降低日常能耗。