



東勢許良宇圖書館 室內設計規劃案

峰閱 Peak Bliss

在攀登知識的過程中，
同時感受著自然的律動

(建築精神)

(室內精神)

- 設計發想
統一內外設計美學



禮物
(盒子)

+

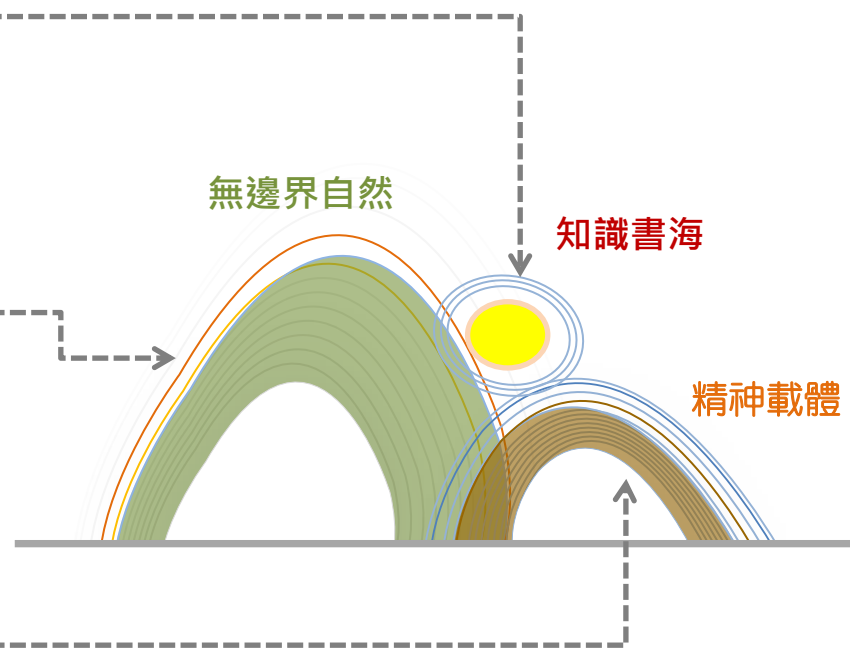


山城
(折板)

+



燈塔
(燈塔)



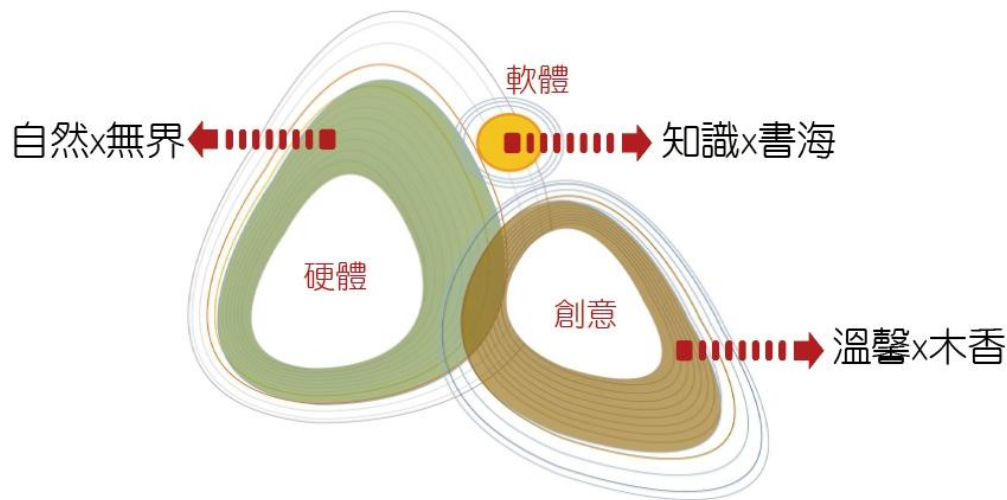


● 設計概念

公共閱覽區- 基地坐落於山城環境，建築外觀亦呈現鮮明的山形斜頂語彙。
以「山城地貌」作為空間發想核心，強化建築與室內形式連結，概念與精神層次的延續。

兒童閱覽區- 接續「在山中閱讀」的設計核心。形塑「森林意象」空間，陪孩子在森林般的圖書館中成長。

● 設計主題



●設計目標

公共閱覽區-

山：1F- 轉化山勢折板與堆疊語彙，呈現入口空間的視覺層次。

2F.3F- 保留山形斜頂美學，呈現大山開闊空間，如在山中閱讀。

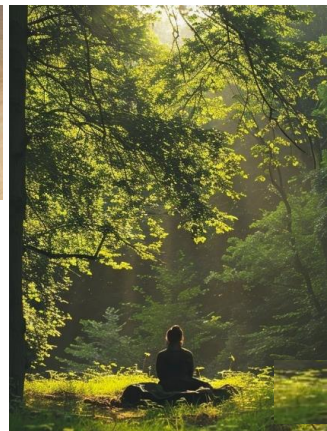
光：延續戶外自然、無邊界的光，蘊含無極限的書海。

木：運用檜木溫潤的觸感、獨特的芳香，達到視覺放鬆、及心靈安定。

兒童閱覽區-塑造森林場景及樹洞式空間，「讓孩子能開心閱讀，並主動親近」為切入點。

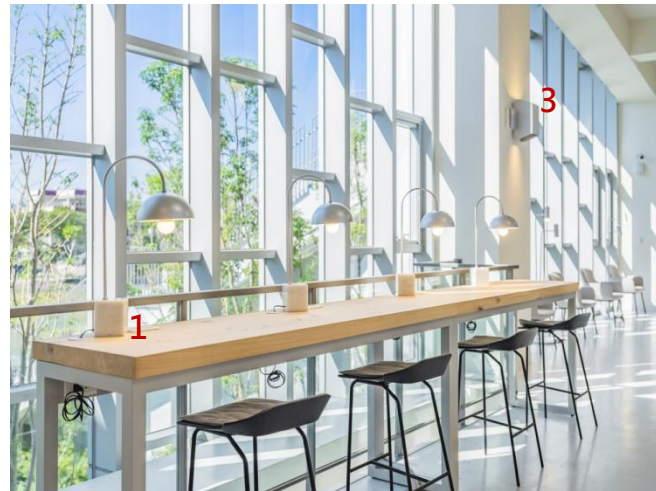
以象徵性的「大樹」為空間核心，加入樹林、樹洞、雲朵、與多彩元素。

打造如森林般安全，充滿想像、歡樂的探索場域。



●燈光計畫-減法設計

1. 個人閱讀燈-確保長時間閱讀舒適度。
2. 書架U形線燈-以清晰展示書脊，以柔和間接光為主。
3. 過道上下壁燈-洗亮牆面，形成明確的動線指引，並增加空間層次感。



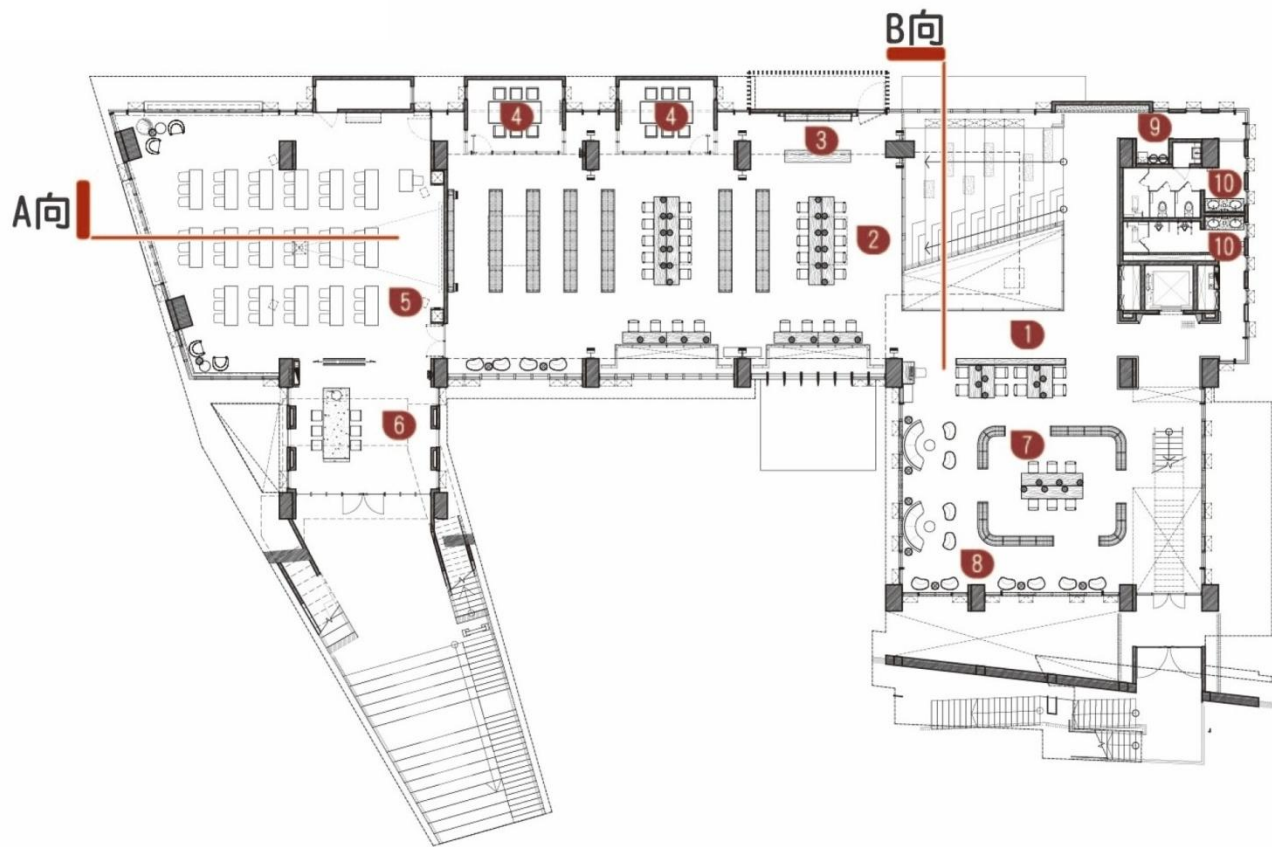
● 1F | 探索x折疊

- 1 服務台
- 2 新到圖書
- 3 期刊區
- 4 階梯閱讀平台
- 5 樂齡區/館藏園藝
- 6 兒童閱覽區
- 7 親子共讀區
- 8 輕食茶水區
- 9 書店咖啡館
- 10 廁所
- 11 辦公室



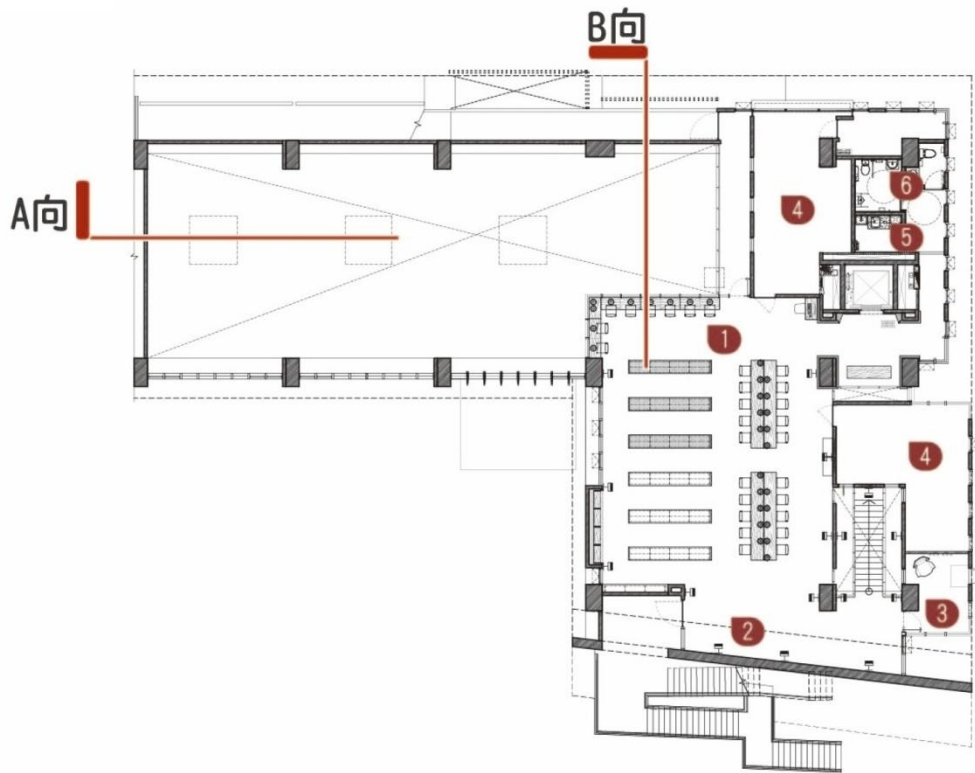
● 2F | 沉浸x木香

- 1 新書展示區
- 2 開架閱覽區
- 3 許良宇特展區
- 4 研習教室
- 5 多功能活動室
- 6 活動聯誼區
- 7 資訊檢索(內)
- 8 漫畫區(外)
- 9 茶水區
- 10 廁所

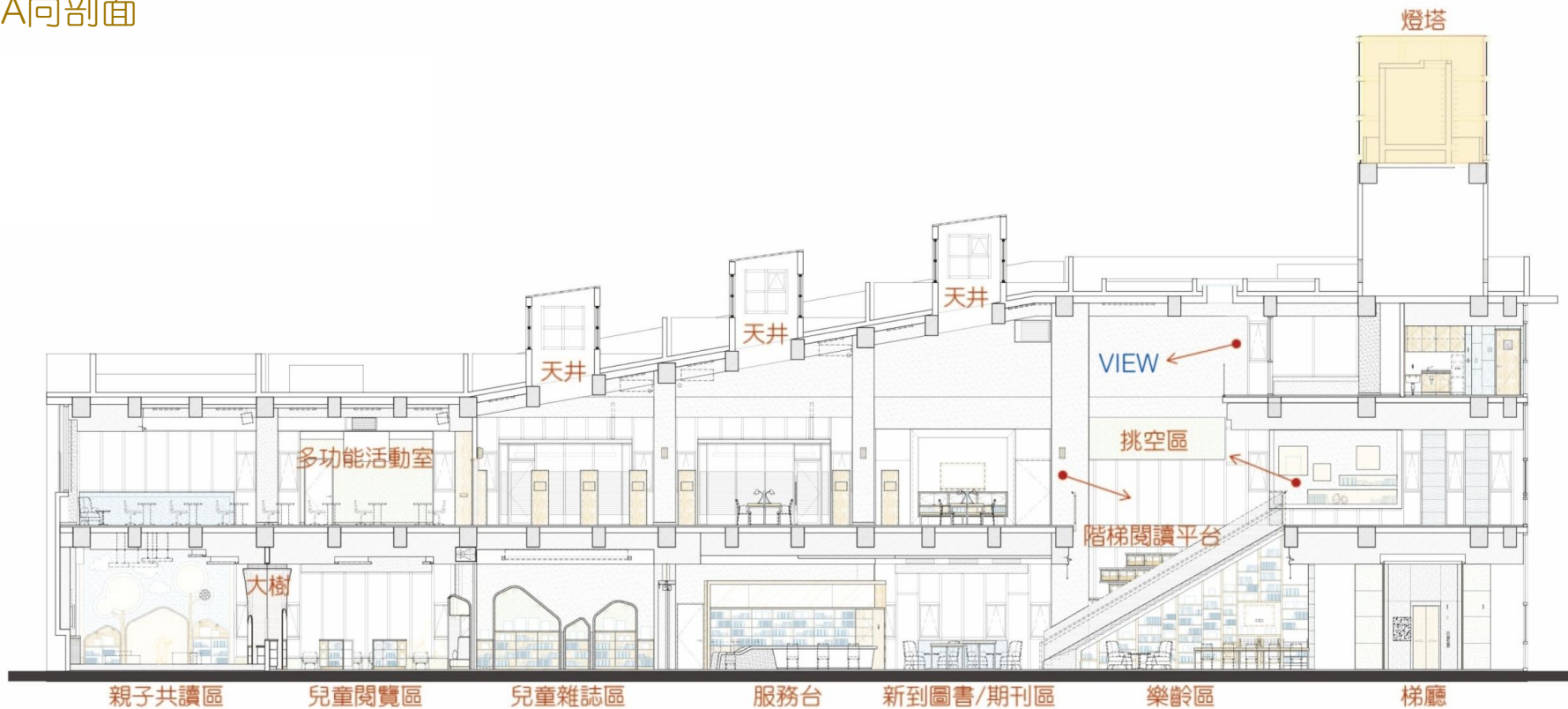


● 3F | 靜謐x峰巒

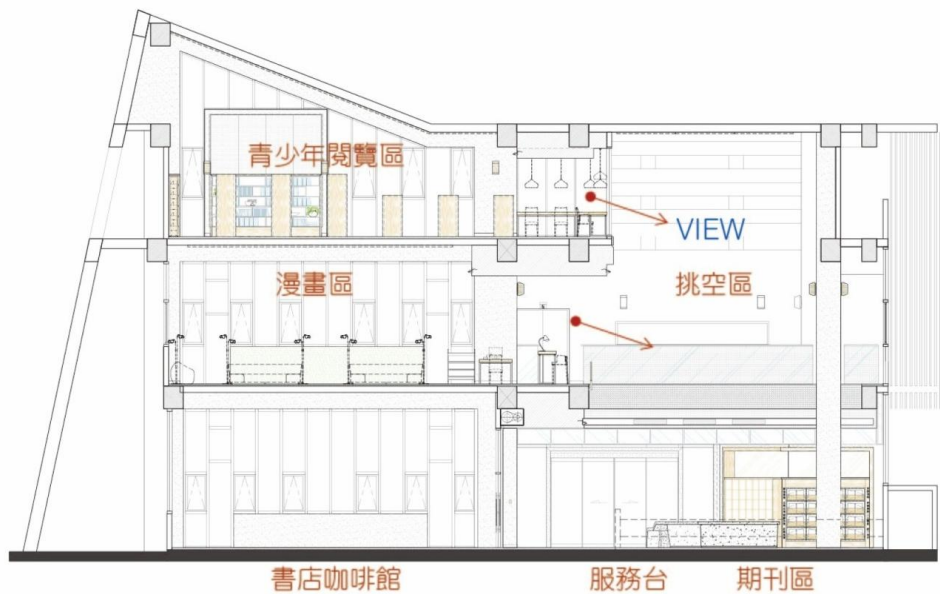
- 1 青少年閱覽區
- 2 活動特展區
- 3 閱讀角
- 4 倉儲室
- 5 茶水區
- 6 廁所

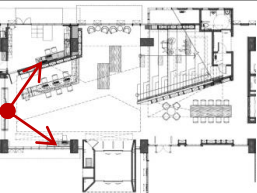


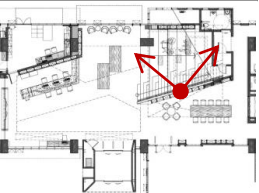
● A向剖面

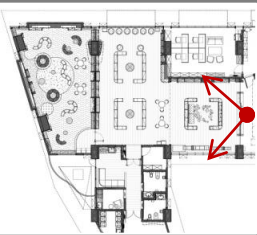


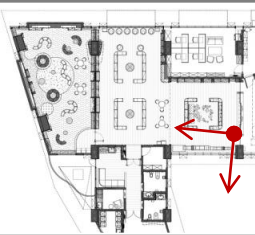
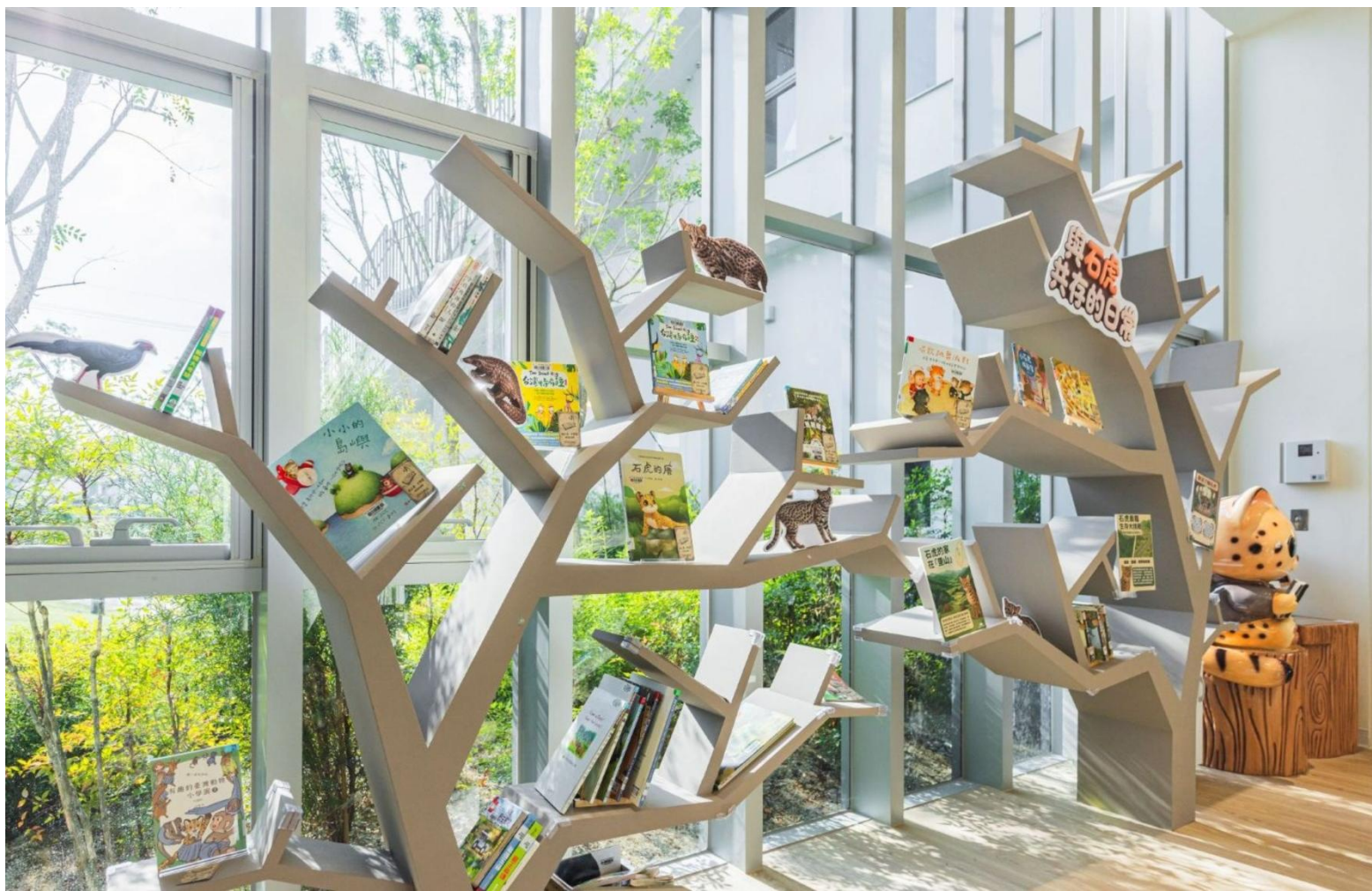
● B向剖面











1F兒童閱覽區與親子共讀區 -以大樹為兒童閱覽區空間核心，塑造陽光自綠葉間灑落的森林意象
在大樹下的樹洞中閱讀與想像，讓孩子在圖書館的森林中成長

