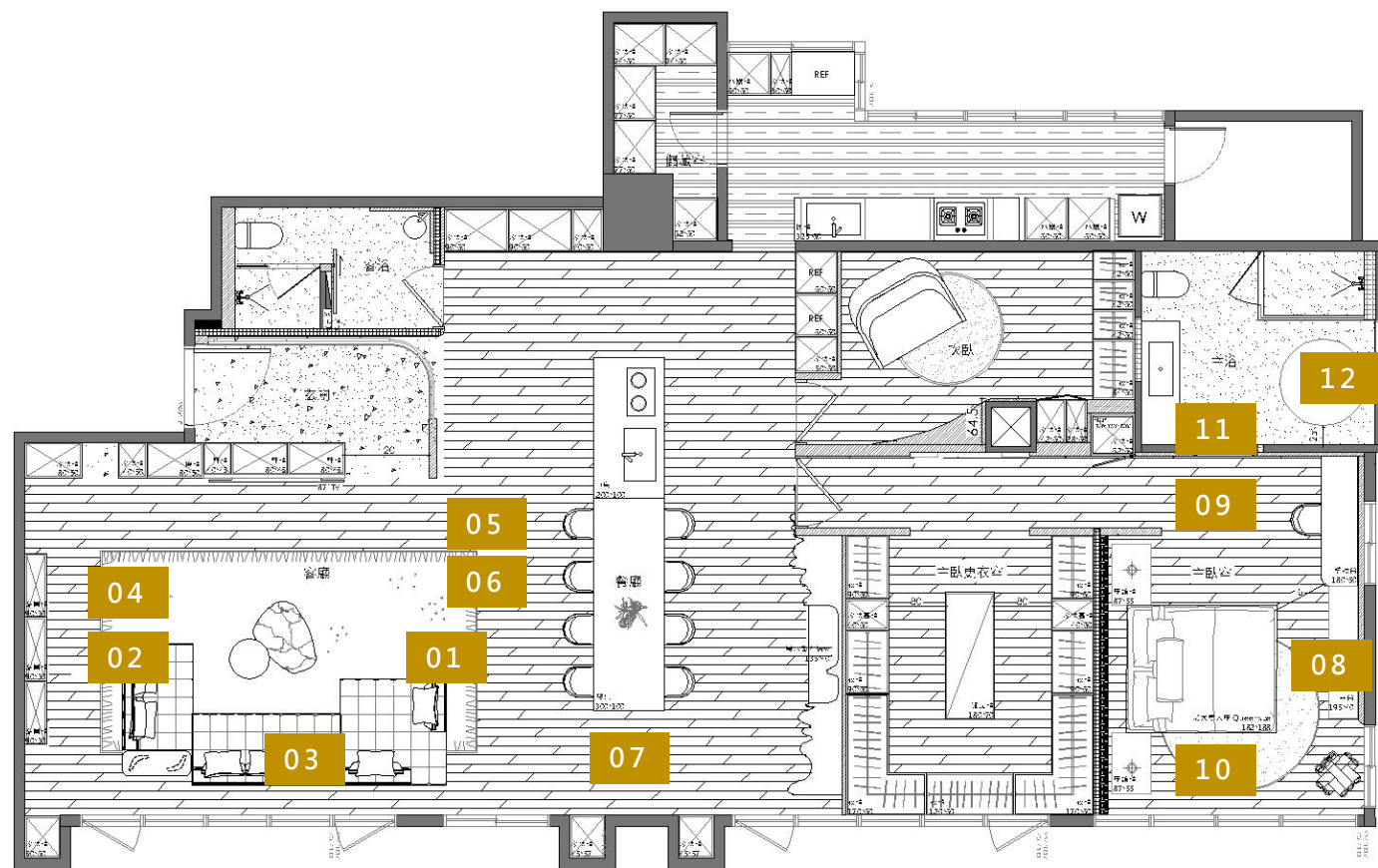


野奢之境 WildLuxe



01	客廳	07	餐廳
02	客廳	08	主臥
03	客廳	09	主臥
04	客廳	10	主臥
05	餐廳	11	浴室
06	餐廳	12	浴室

平面配置圖

客廳 01

進入到公領域

以開放式框架重構空間秩序



客廳 02

客廳與餐區在界定與連續之間形成流動關係

線性光源被轉化為空間語言

引導動線並建立清晰的空間節奏





客廳 03

電視牆與玄關鞋櫃共享同一結構體系

前側構成公共空間的視覺核心

背側則承載收納機能

透過界面整合建立一致且精準的空間邏輯

客廳 04

電視側邊的主牆設計

透過塗料堆疊出如大片岩石般的粗獷感

嵌入了細緻的懸浮鐵件

以細緻輕盈的線條平衡空間的份量

每件藏品都像漂浮在靜謐的荒野中



餐廳 05

觸感從非洲柚木的溫潤木質

延展至石英石的堅韌細膩

異材質的交織

在空間裡譜寫出動人的節奏



餐廳 06

實木餐桌以壓克力桌腳支撐

讓桌面彷彿懸浮在空間之中

後方以曲線造型牆作為背景

展示櫃則在機能（隱藏門）與美感之間取得平衡





餐廳 07

餐廳是家中心靈停泊的港口

我們在這裡分享食味 也分享日常

時間不再急促

每一刻都值得被細細品味

主臥 08

主臥空間以低彩度語境建立沉靜的整體基調

床頭牆面延續岩層意象的材質語言

粗礫紋理在柔和光線的介入下產生細膩層次

使表面質地隨光影轉換而展現不同深度





主臥 09

漂浮床架透過結構邏輯與尺度控制

使主要量體自地面釋放

弱化視覺重量

進一步強化空間的純粹與平衡

主臥 10

隱藏門後的界面延續不規則岩層紋理
使表皮呈現近似自然沉積的肌理效果



浴室 11

材質本身成為空間敘事的主體
界面不再只是背景
而是構成整體氛圍的關鍵元素



浴室 12

