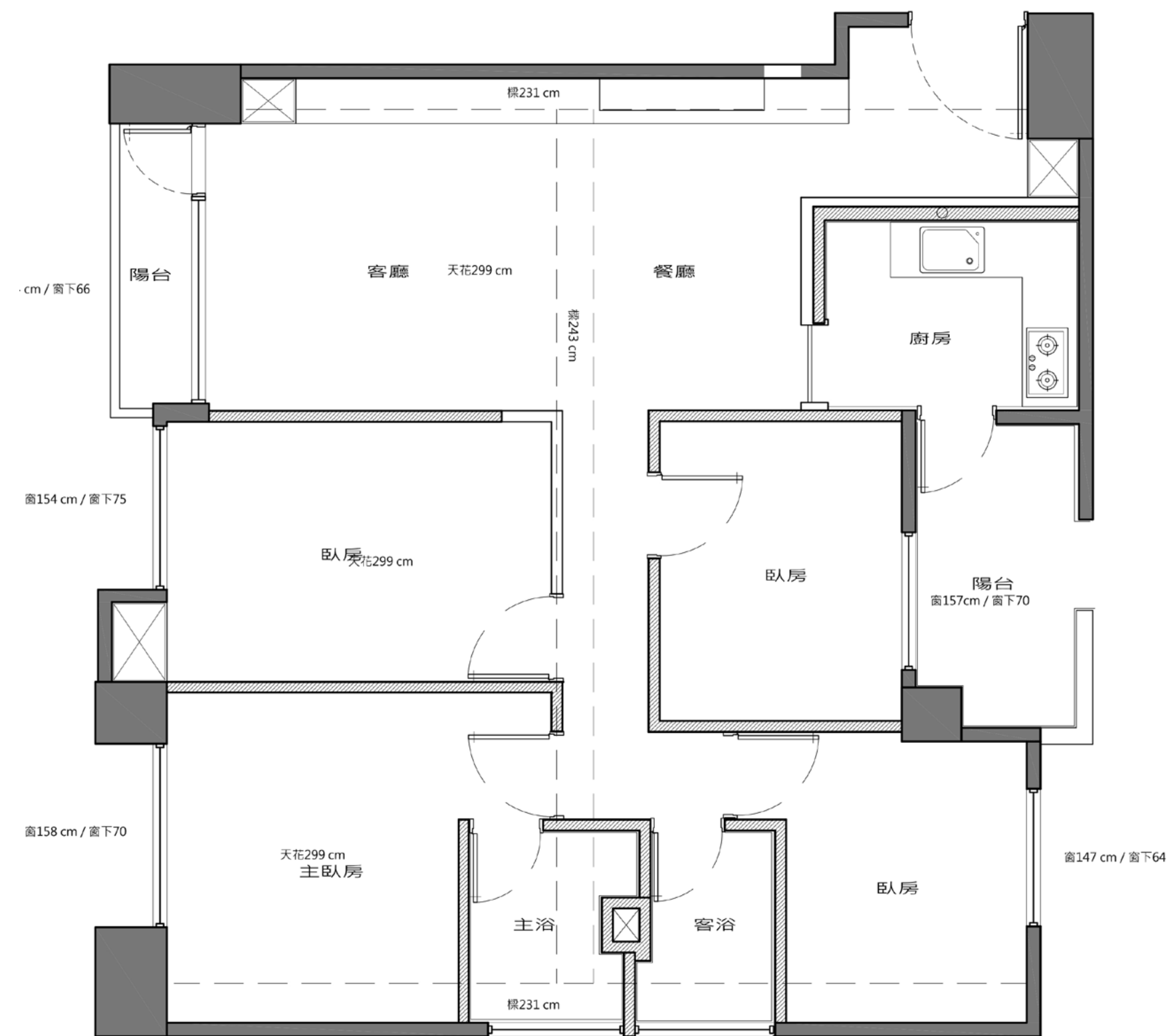
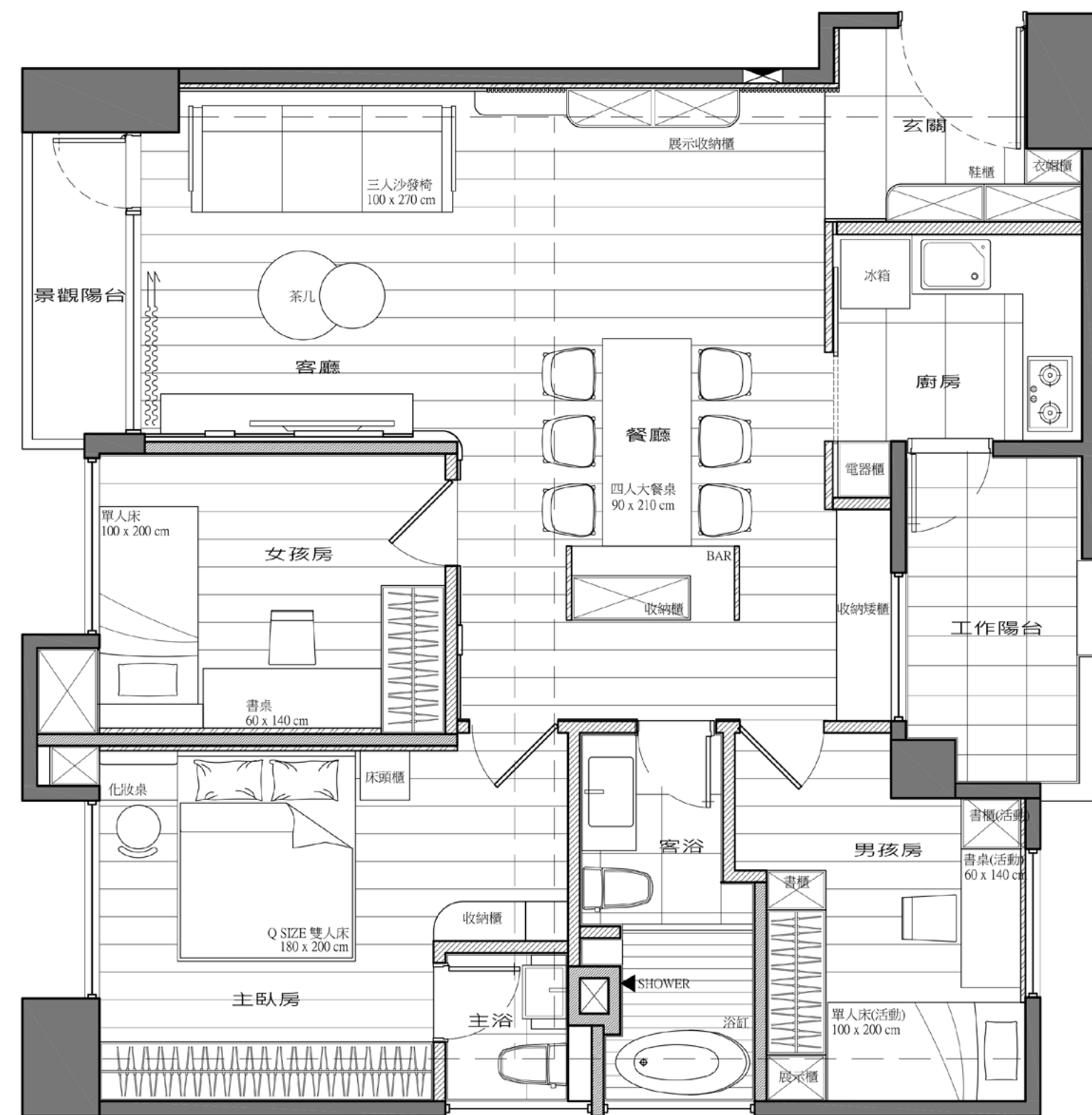


台北 H 宅  
H-Reside Taipei

## 設計理念 | Design Concept

本案成員為一對夫妻及一對兒女  
回歸設計的本質在於從空間的覺察、  
生活的覺察，將隔間大膽拆解重組。





以餐廳為中心，透過造型隔屏編織兩條主要的入徑，  
兼具收納、需求、美感、若隱若現、虛實交替  
—為串聯客廳、廚房、玄關之公領域  
—為串聯主臥室、小孩房、浴室私領域



## 公領域：

靈活串聯玄關、客餐廳與廚房，讓家人的情感在開放與穿透間自然升溫。



## 私領域：

引導進入主臥、孩童房與衛浴，確保了私密與安寧的休憩品質。



材質與造型上，內斂的灰色，木色為基調，  
再融入沉穩的咖啡色，形塑富有層次的視覺饗宴，  
並搭配隨處可見圓弧造型語彙所帶來的靈動演繹。

懸浮式設計與細膩光帶，讓量體顯得輕盈



這是空間、生活與生命的交互對照，深刻感受到一切都在「提升」，  
這個提升幻化成線條、格局、磁場，  
每一個，都能自成全部。

