



侘影流光

The Wabi Radiance

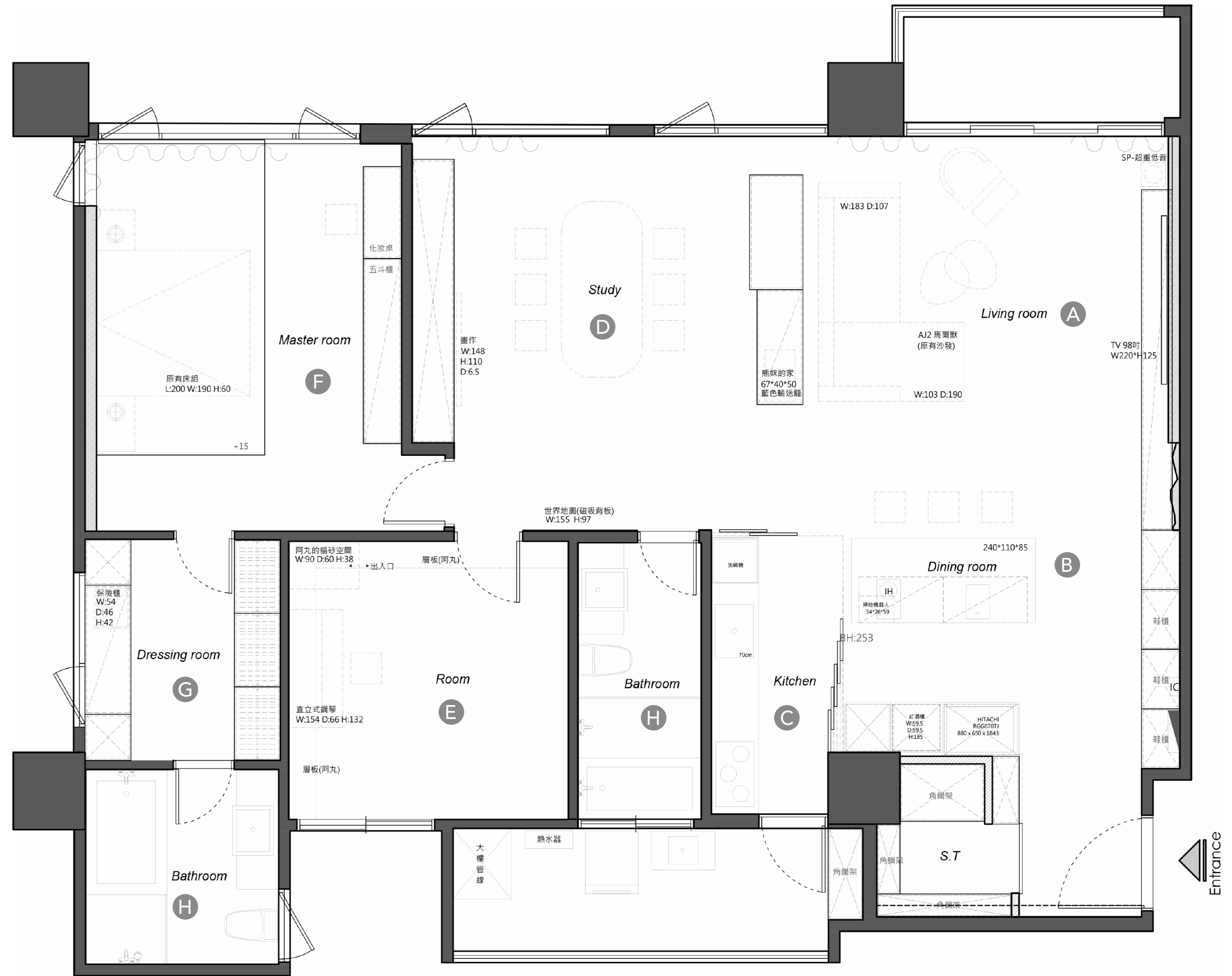


設計理念 Design Concept.

本案為侘寂風預備型退休宅，寄託屋主夫妻對未來慢生活、與寵物長居的想望。設計以「穿行」取代傳統分割，將原有隔間打開，形構寬敞連貫的公領域。

平面配置圖 Floor Plan.

- A | 客廳 Living Room
- B | 餐廳 Dining Room
- C | 廚房 Kitchen
- D | 書房 Study Room
- E | 休閒空間 Room
- F | 主臥 Master Bedroom
- G | 更衣室 Dressing Room
- H | 浴室 Bathroom





天花木作軸線串連客廳、餐廳與書房，勾勒出如迴字般的生活動線，讓人與寵物自在穿梭，家的敘事在靜與動之間緩緩展開。光與自然材質交織成細膩層次，構築安靜溫潤的侘寂氛圍。客廳主牆以淺灰礦物漆與石皮壁龕並置，構成柔與剛的對話。





整體以胡桃木皮奠定溫潤基調，微水泥、藝術塗料與石皮交織出侘寂的自然質地。玄關結合衣帽間與整面收納櫃，營造回家的儀式感與秩序。





中島吧台以深灰石皮為核心，兼具料理、品酒與交流功能，模糊烹飪與互動的界線。爐具區設有玻璃活動拉門，保持視線與採光穿透的同時阻隔油煙。用餐區以實木長桌為中心，背牆延伸為展示區，灰調滑門掛上畫作，讓記憶與當下交織成溫柔的日常。



全屋消弭高低差與門檻，降低碰撞風險。燈光可依情境切換，塑造放鬆、用餐及陪伴寵物的節奏，兼顧樂齡與彈性。選用耐久易維護的材質，家具多為活動式設計，減少固定量體負擔，回應未來可能的變化。最終，這個家成為承載生活痕跡與情感的場域，歲月在光影間流轉，見證人與寵物的長居時光。



臥室牆面與天花採粉橘色調，以無邊際泳池的概念將榻榻米架高並延伸至窗邊，陽光灑落之際，柔光包覆化作靜謐。