

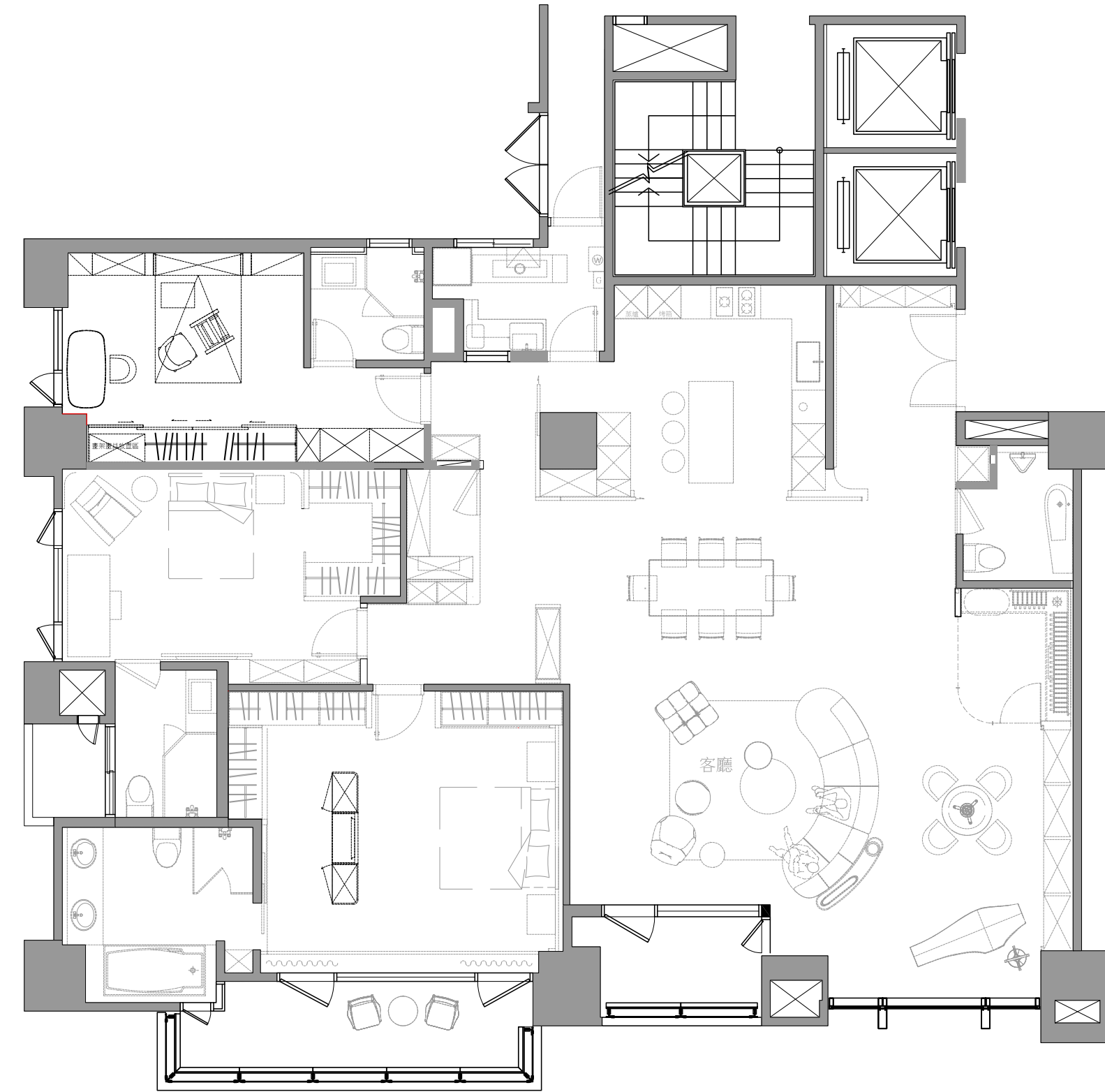
虛實之藝

THE ARTISTIC VOID



設計理念 | Design Concept

以「虛實相生」為靈魂，試圖在東方美學與現代生活中尋找交集。大膽弱化實體隔間的束縛，改以弧形語彙引導視覺流動，讓居者在行進間彷彿遊走於東方水墨畫卷之中，自然進入「觀看與停留」的定境。這不僅是對空間物理界限的挑戰，更是將生活場域昇華為精神載體，使硬體的細緻隱退於後，讓居住者的文化涵養與情感記憶成為空間的主角，在虛與實之間，構築出一座與心靈對話的當代宅邸。





推開家門，玄關奢石牆如潑墨山水般鋪陳，引領居者踏入一場藝術旅程。公領域採開放佈局，電視牆的大理石紋理與木質天花相互對望，中央電子壁爐躍動的火光溫暖了材質的邊界。沙發後方的酒窖與展示牆以圓弧玻璃構築，視線如流水般穿透，將藝術收藏轉化為流動的風景。





由餐廳望向客廳，螺旋狀的藝術吊燈成為視線焦點，與後方的酒窖與展示牆相互對望。開放布局強化了家人間的視線連結，讓藝術鑑賞自然融入日常生活。



透過溫潤木質牆體與通透玻璃的結合，將餐廳、酒窖與展示區串聯成流動的軸線。這裡完美平衡了功能的區隔與視覺的連貫，展現出高度一致的空間邏輯。



此全域視角完美捕捉了石材、木質與火光在空間中的和諧共生。在冷暖材質的極致對位中，圓滿了對家與藝術的所有想像，為這座住宅譜寫出氣韻生動的總結。



中島選用紋理鮮明的石材封邊，展現出石材最純粹的張力。最具創新的圓弧玻璃酒窖，利用精密計算的結構支撐，讓紅酒珍藏如同懸浮於空間中的裝置藝術。通透的材質不僅消弭了壓迫感，更實踐了「虛實相生」的設計精髓。窗檯之側以輕盈座椅規劃出一處休憩角落，陽光透過百葉窗簾過濾成柔和的脈絡。居者能在此品茗觀景，享受城市喧囂中難得的片刻寧靜與餘暇。



永續性體現在「文化傳承」與「資源再利用」的結合。空間作為承載居者創作與收藏的載體，賦予住宅恆久的生命力。在物質層面，保留並繼續使用原建商提供的木地板，有效減少拆除廢棄物，牆面則選用環保漆料保護環境。這種對材質恆久性的堅持與對既有資源的愛護，延長了空間的使用年限，讓永續不再只是口號，而是質感的延伸。