

# 國立高雄餐旅大學附屬餐旅高級中等學校

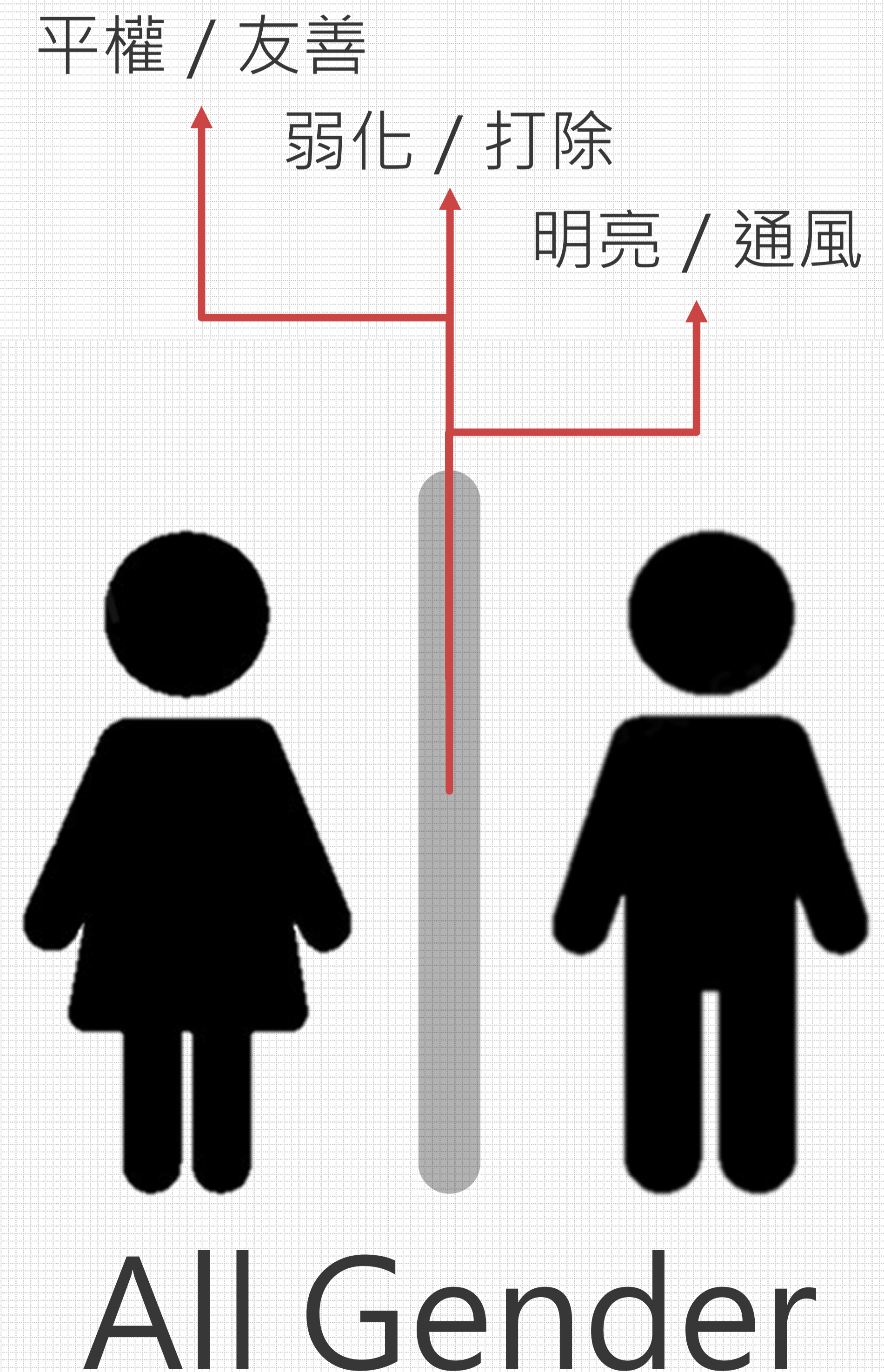
## 西側廁所整修工程成果報告

### ■ 緣起

為因應性別平權及多元性別潮流，在各項社會建設上逐漸尊重不同性別特質，重視各方需求已成全球趨勢。廁所長期以來因應傳統觀念，在男女性別上，無論是空間、如廁設施等皆進行明確的區分，但近年因應性別友善的議題，所以本案除衡量使用效益，更積極推動性別友善觀念，期望打造一處兼具實用與美感的「性別友善環境」。

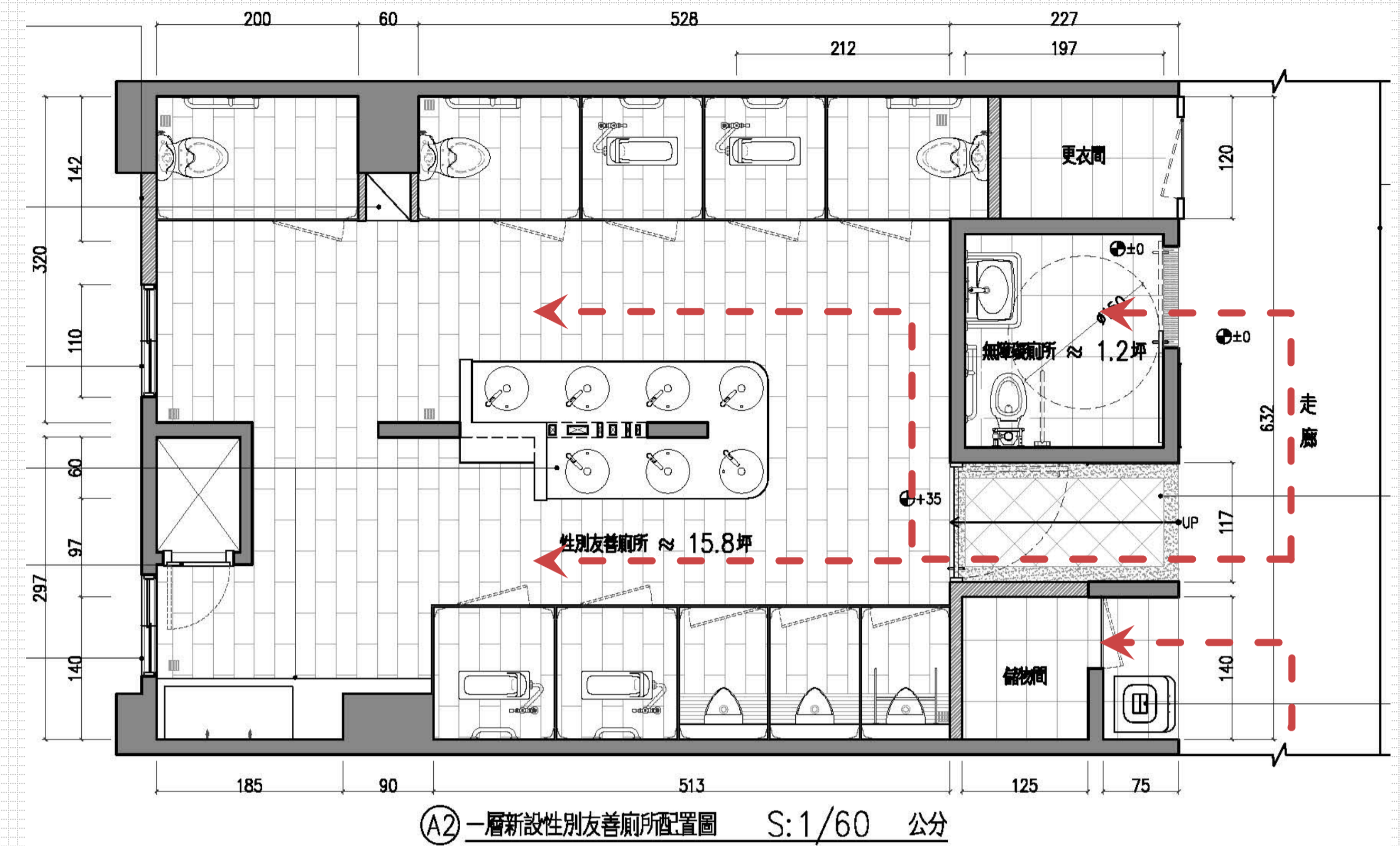
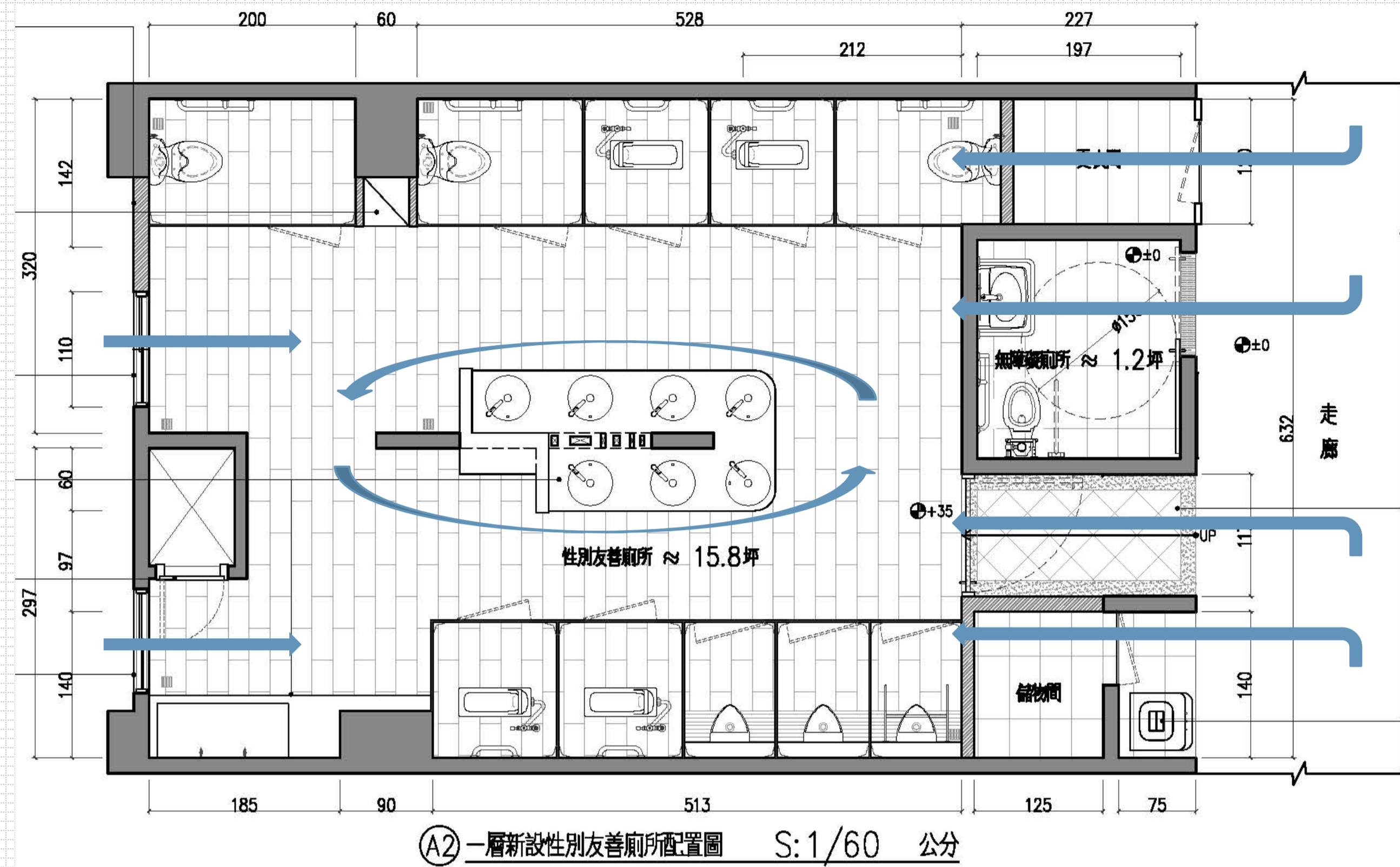
### ■ 本案描述

1. 現地廁所通風不良、壁磚長年汙漬
2. 衛生設施、搗擺破損不堪使用
3. 舊有排水設施長期性散發惡臭
4. 天花板斑駁老舊
5. 原配色以男女有別之冷色調呈現





# 改善後空間成效

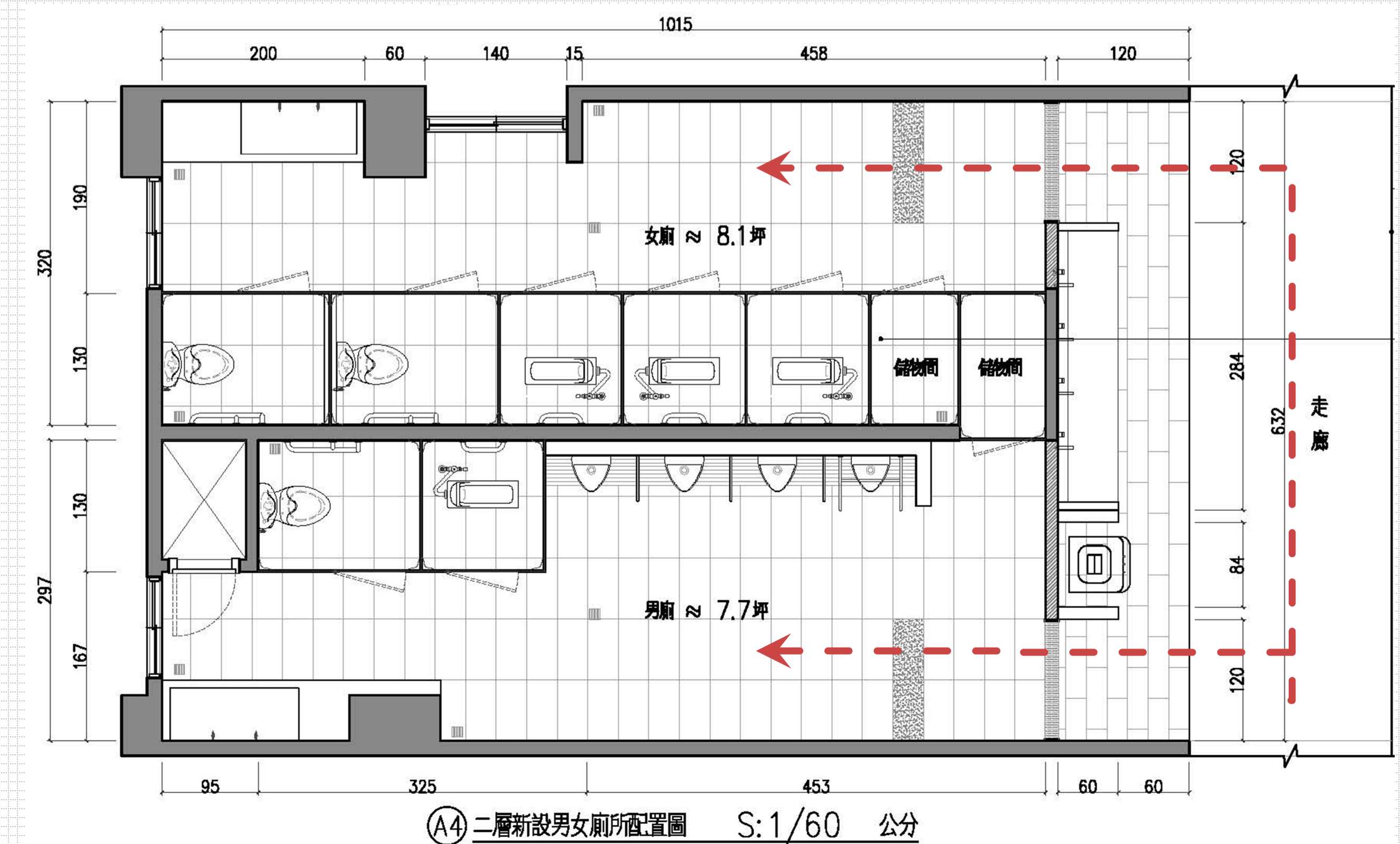
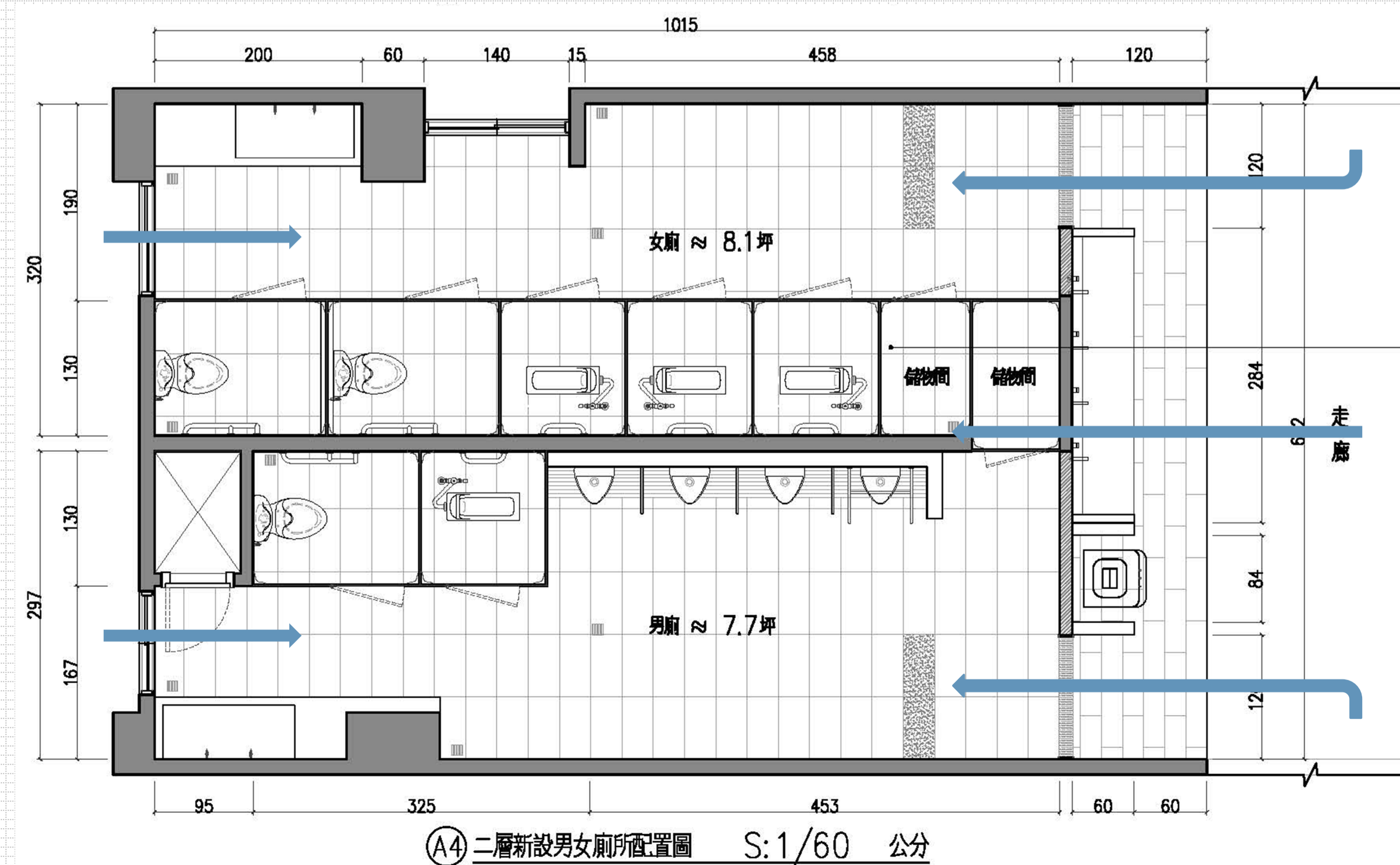


風的路徑

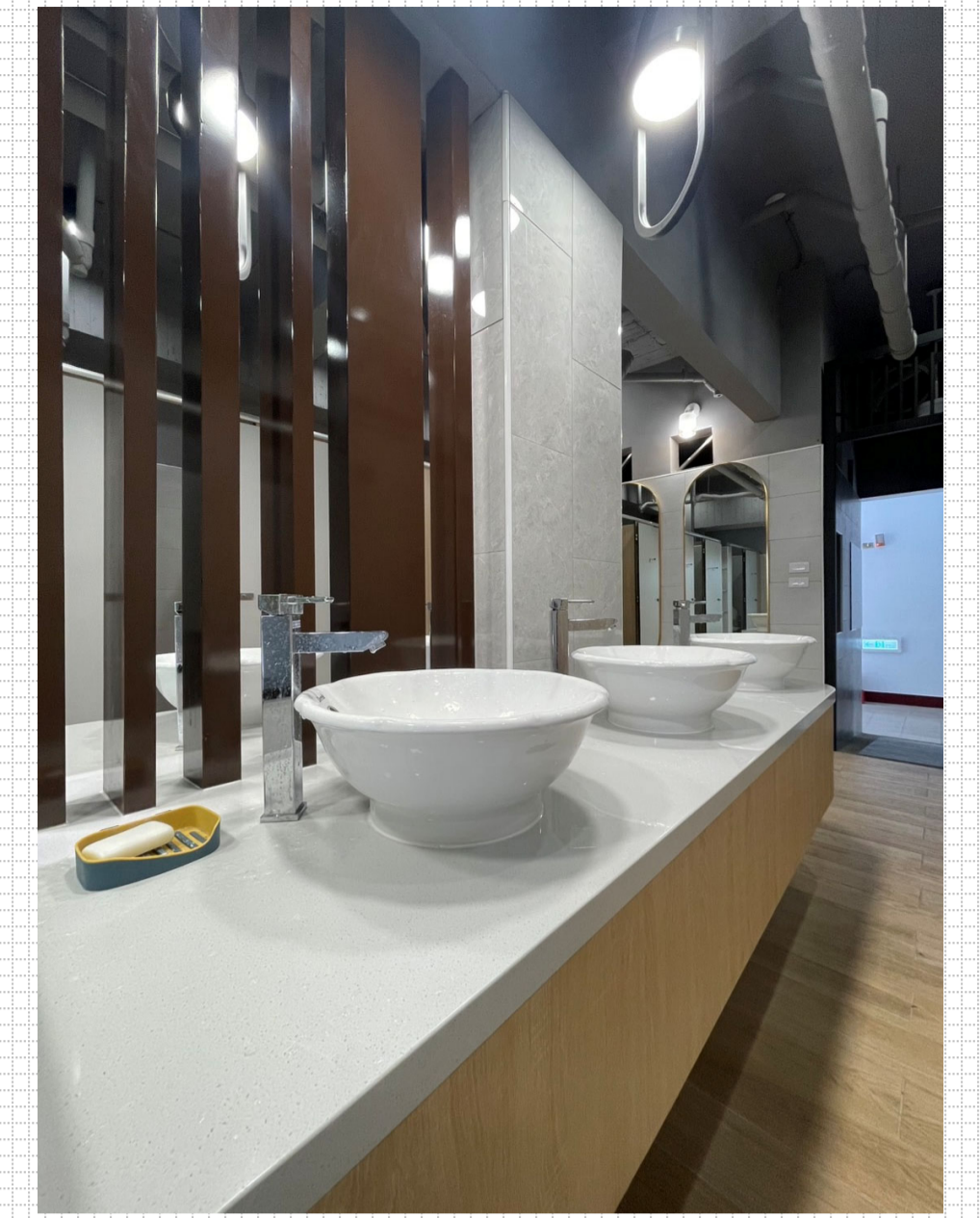
■ 說明  
透過開口部位增加，減少外部牆體面積，引導自然風至廁所內，提高廁所自身換氣效果。

人的路徑

■ 說明  
去除阻隔的牆體，使其使用空間及動線更為精簡便捷，相對提升廁所之安全性以及通透性。



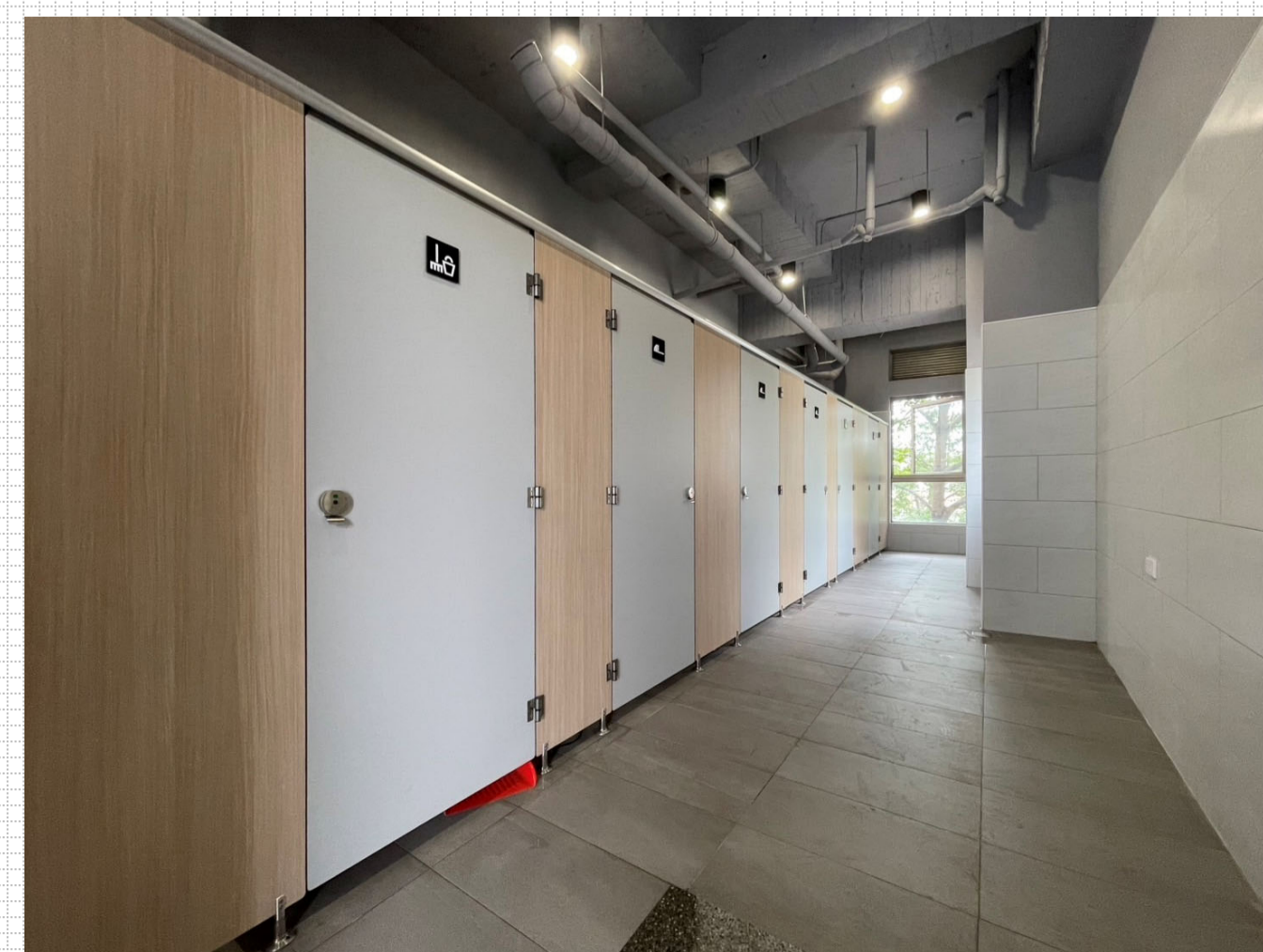
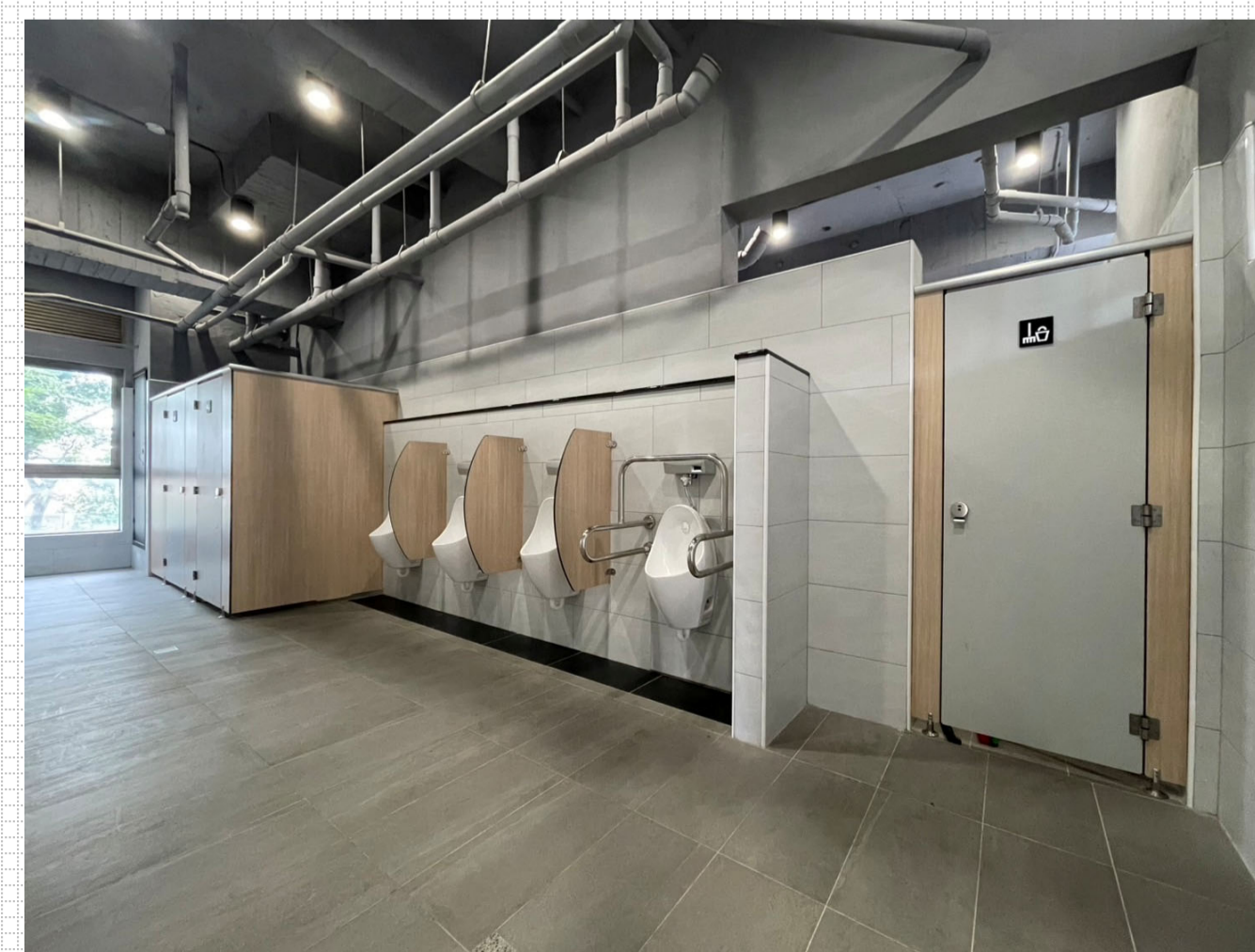
# 完工現況



一樓性別友善廁所



二、三、四樓男女廁所



二、三、四樓男女廁所內部、裝修特色及巧思