



樸寓

*The Raw Abode*



在現代居住空間的設計觀點中，如何針對生活本質來作回應成為重中之重，《樸寓》以「樸」為名重新建構人、光與空間的關係，試圖在約 50 平方米的環境中，回應業主對生活質感的高度期待；透過空間重構及精準工法，呈現整合設計能力與創新思維。

本案設計起點源於業主對於自然光源以及窗外景致的重視，居住者為一對喜好旅行的夫妻，生活節奏喜好「居家即休憩」，對於公共空間的需求，別於傳統家庭，打造一處能夠放鬆、沉澱並與自然對話的場域。

設計策略從根本顛覆既有格局，而將原本佔據最佳採光面的臥室區域轉換為公共空間，使得客廳、餐廳與開放式機能場域，得以全面擁抱自然光。

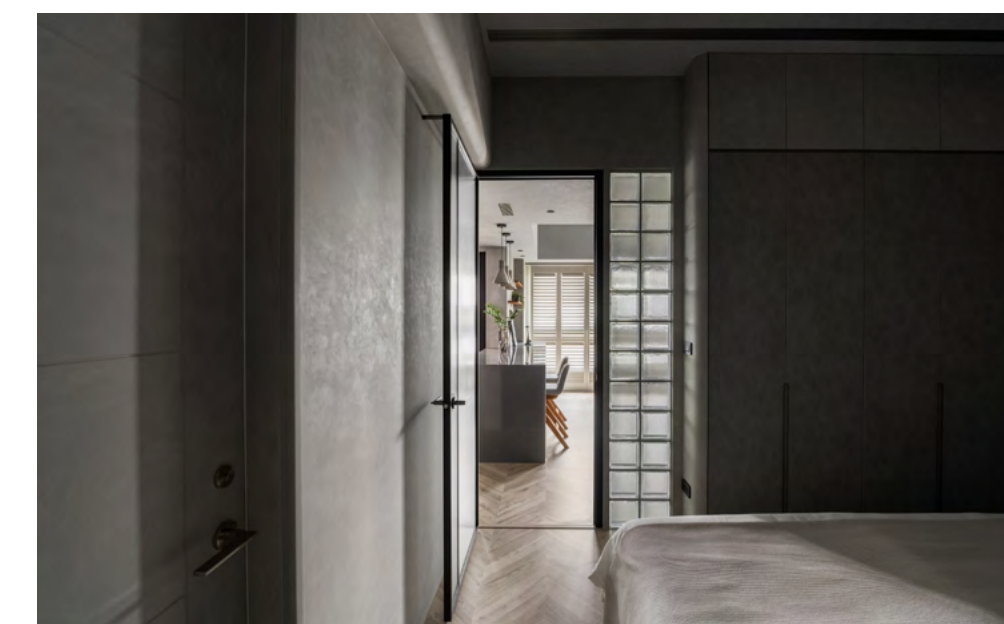




《樸寓》工法亮點，圍繞「引光」、「通透」以及「彈性轉換」三大核心，藉由材料選擇以及細節設計，精準實現設計觀點。

首先，在採光手法上，採取具備折射特性的功能性玻璃磚，使自然光在穿透過程中產生柔化與擴散效果。

此舉不僅解決臥室無直接對外窗的侷限，也能維持私領域所需的隱蔽性，達到光線共享與空間界定的雙重平衡。此外，臥室入口也搭配玻璃門設計，讓光線得以多處滲透，打造柔和且富層次的室內光環境。






空間開放性設計上，引入特殊折門五金系統，相較傳統拉門或平開門，系統可將門片完整收納在側邊，開啟後能隱於無形，使得公共區域得以完全展開使用，減少視覺阻隔，強化空間整體流動性及使用彈性。第三，光線控制透過大尺度百葉窗調節。百角度可按時間與需求自由調整，使得光線進入室內的強弱及方向皆可控制，進而調整空間的明暗。

在材質使用上，選用特殊塗料牆面結合人字拼木地板，形成鮮明冷暖對比；選配人造石中島與隱藏式灰階門片立面，能讓機能整合於簡潔語彙之中。這類材料不僅具備美學表現，也能兼顧耐用性與實用性，凸顯高完成度的工藝品質。





《樸寓》並非單純的極簡風格的範例，而是一場關於生活本質的詮釋，設計師透過對光的精準掌控、格局的徹底重構，運用工法與材質的細膩整合，使得住宅空間得以展現出獨樹一格的居住質感。