

# 靄光盈謐

Mist-Kissed Tranquility

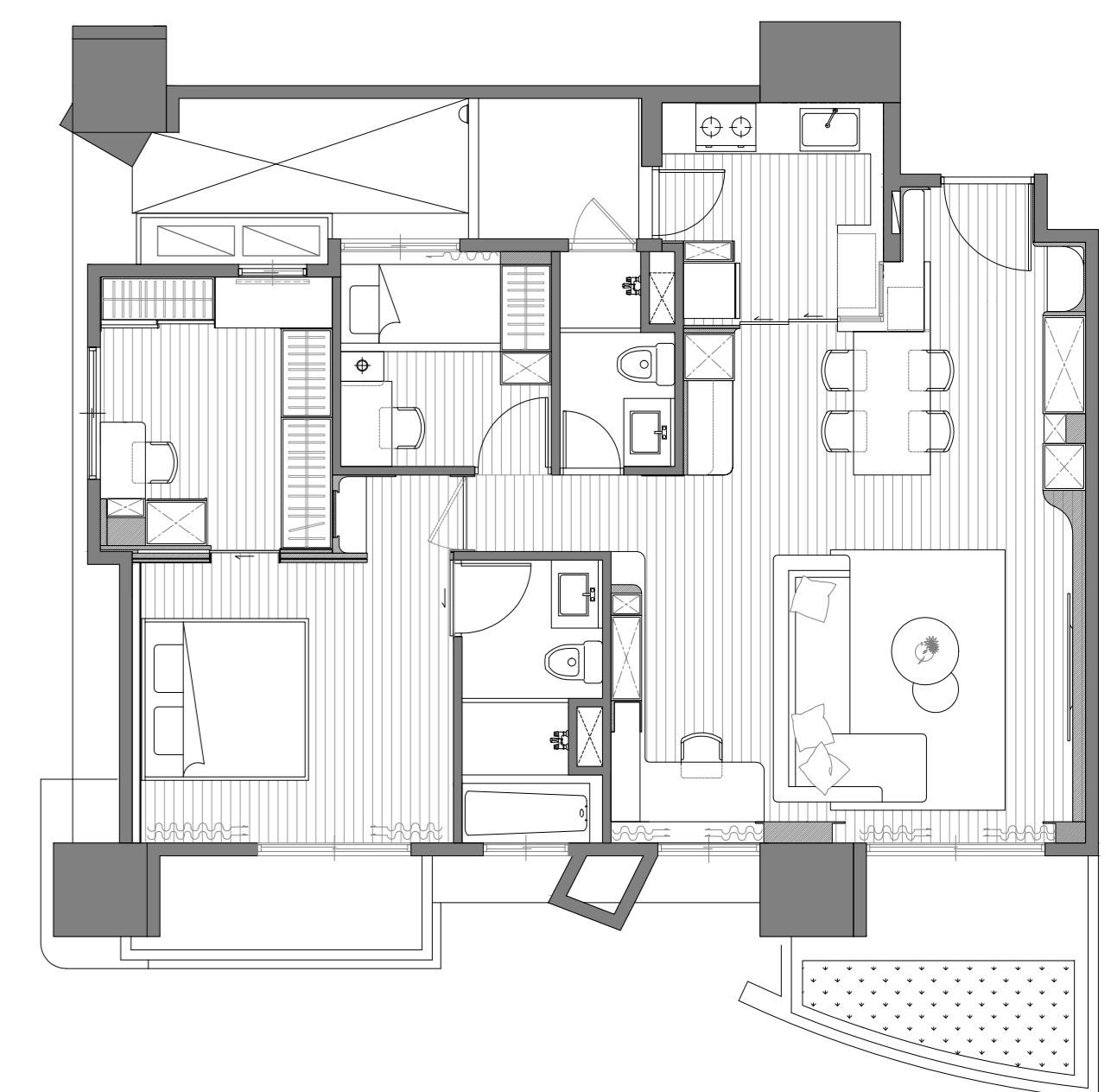
## 設計理念

Design Concept

本案以「當代靜謐生活」為核心，將空間視為情緒與秩序的承載體。低彩度的色系、精準的線條比例與留白策略構築出安定的節奏，使光線、材質與使用行為自然而然成為空間主角。



由玄關進入，穿鞋區以曲面量體虛實內縮設計，搭配間接燈光消除櫃體重量感，並流暢銜接至頂天櫃體。



平面配置圖 Floor Plan.



客廳透過流線天花整合空調與照明，搭配留白電視牆面整合音響，降低視覺干擾，營造沉靜觀影氛圍。流線型天花柔化樑線與設備界面，消解壓迫感，並在視覺與感官上建立連續的律動，使理性結構與感性溫度在居所中交融，呈現現代生活的沉靜與自在。



視線越過沙發，後方為開放書房，配置長尺度木質書桌與懸浮式收納櫃體，維持整體視覺純度與延展感。



轉入廊道，櫃體導圓設計引導  
行進節奏，末端端景櫃局部運  
用垂直格柵，作為公私領域的  
過渡節點。



公共空間沿核心動線布局各區域，保持開放連續且通透的視覺感受。動線引導下的第一個焦點，呈現中島餐桌與吊燈，餐區以回字型動線串聯，並以灰玻璃拉門界定廚房。





在永續層面，本案選用系統板材、耐磨木地板與特殊塗料，並以模組化櫃體降低施工浪費；搭配 LED 節能照明與間接光源設計，提供低刺激且舒適的生活環境，延長空間使用年限，回應當代住宅對健康與資源永續的社會價值。





臥室則以茶色玻璃滑門區隔更衣空間，搭配低感照明與半腰床頭設計，形塑具包覆感的休憩環境。