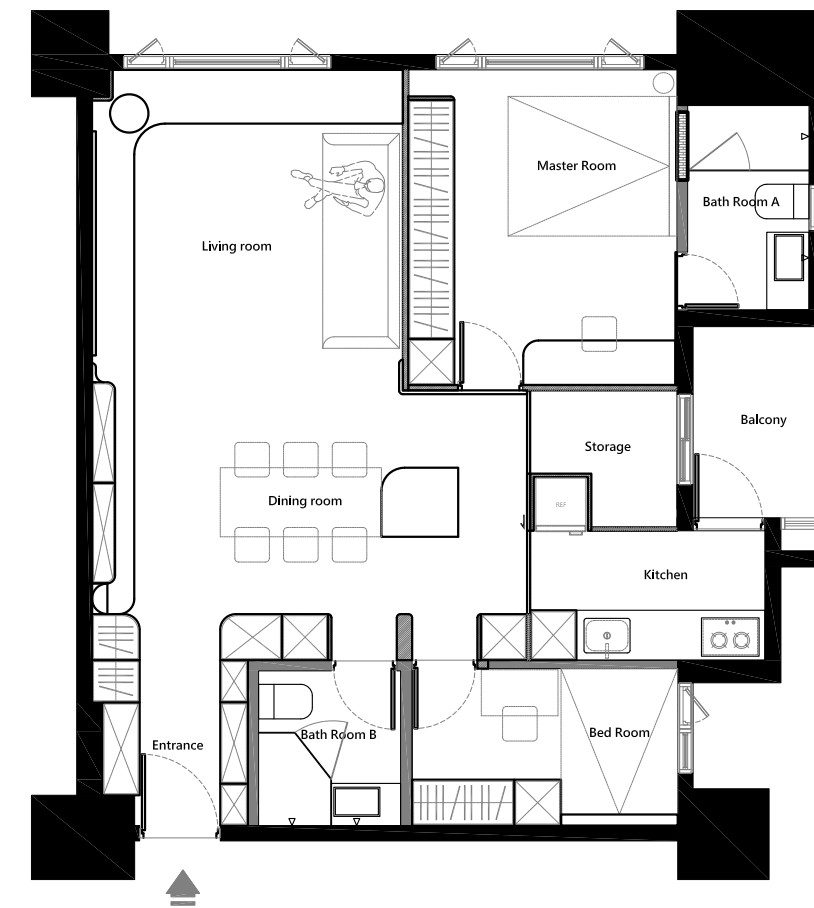




序曲
Overture



設計理念 Design Concept

空間以圓滑的弧形拉開序幕，柔白與霧灰鋪陳出純淨底色，光影流轉如旋律躍動，在留白與轉折間，牽引著居者的情緒與步伐。溫潤的線條消融了稜角，形塑出一片沉靜、柔和且富節奏感的家宅風景。

圍繞「圓弧」展開的設計構想，不僅滿足屋主對柔性設計語彙的偏好，更於形式與功能之間尋得平衡，搭配特殊塗料、充裕收納、環保選材與彈性的格局調整，讓純粹美感回歸日常，奏響一家三口與愛貓的生活序曲。

弧形韻律 譜寫生活序曲

此案以弧形量體為設計主軸，從櫃體、牆面至門框皆融入圓弧語彙，將剛硬的直角轉化為柔軟的包覆感。客廳的拱形門洞揭開空間序幕，延展了視覺的深度與層次，創造節奏性十足的流動感，是生活中可感知的實體韻律，搭配施作特殊土質塗料，強化拱門的輪廓立體感，同時提升觸覺質感與耐用度，低調展現其紋理的樸實之美。



Design Techniques



機能整合 回應日常所需

格局配置考量家庭成員的組成與生活習慣，主臥併入一間小房間擴大空間尺度，並將採光較為不足之處，轉化為儲藏室與寵物貓的使用區，其拉門亦可推至一旁的廚房，防止熱炒油煙擴散。公領域配置短焦投影與RGB情境燈光，跳脫傳統電視牆框架，打造兼顧觀影體驗與日常照明的彈性場所，在線性吊燈與自然陽光的交織暈染下，譜寫讓身心得以舒展、釋放的光影樂章。

簡約溫潤 實踐減法美學

在設計風格方面，此案回應業主對簡約與溫潤感的喜愛，將收納需求包裹於圓弧造型之中，使櫃體、門片與牆面充分整合，呈現乾淨純粹的美感。配色上則以白、灰為主調，加上奶茶色為跳色點綴，平衡整體畫面的溫度與情緒，且以上色彩均採用低甲醛乳膠漆與進口環保塗料完成，實踐品牌對減法美學及環保選材的堅持。





客廳、餐廳 Living and Dining Area

客廳與餐廳相鄰，因此軟裝配置維持色系的一致性，以延續視覺的整體感。餐桌選用具備大理石紋質地的石英檯面，搭配一旁的特殊塗料牆，形成材質間細膩與粗獷的強烈對比，讓簡約設計中仍富有細節深度。

客廳的曲線櫃體由玄關延伸而來，構築從入口至室內的視覺導引，以圓潤造型串連鞋櫃、投影區與窗邊臥榻，將植栽自然融入其間，使動線與景致相互呼應。



主臥 Master Bedroom

主臥床頭牆採用格柵造型，透過縱向排列的線條，模糊衛浴門片與牆面的分界，同時賦予主牆更多層次與細節。