



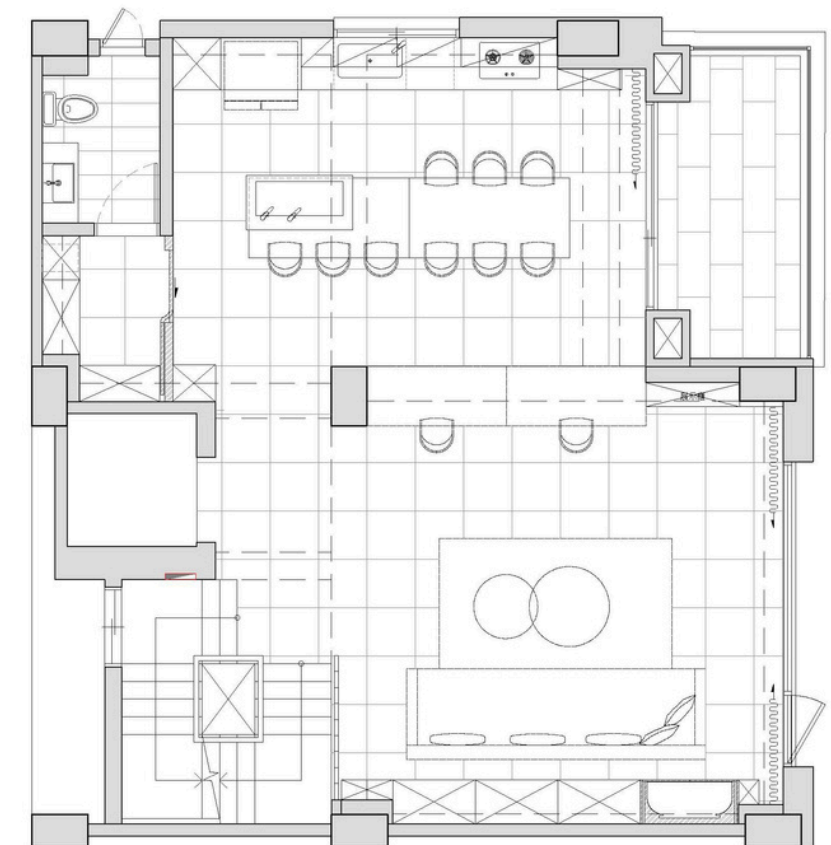
靜域
Silent Domain



設計理念 Design Concept

在開放與界線之間，建立一種不依賴隔間的空間秩序。
透過量體配置與界面轉換，使場域在連續之中保有層次，
讓交流與獨處自然並存。

回應業主對極簡與生活純粹的嚮往，
設計從整合開始，將收納、設備與機能納入界面之中，
消解多餘物件，使空間回歸純粹的比例關係。
讓視覺焦點回到尺度與空間本身，而非裝飾或形式。
在收斂之中保留彈性，使空間不被預設限制，而能隨生活自由展開。



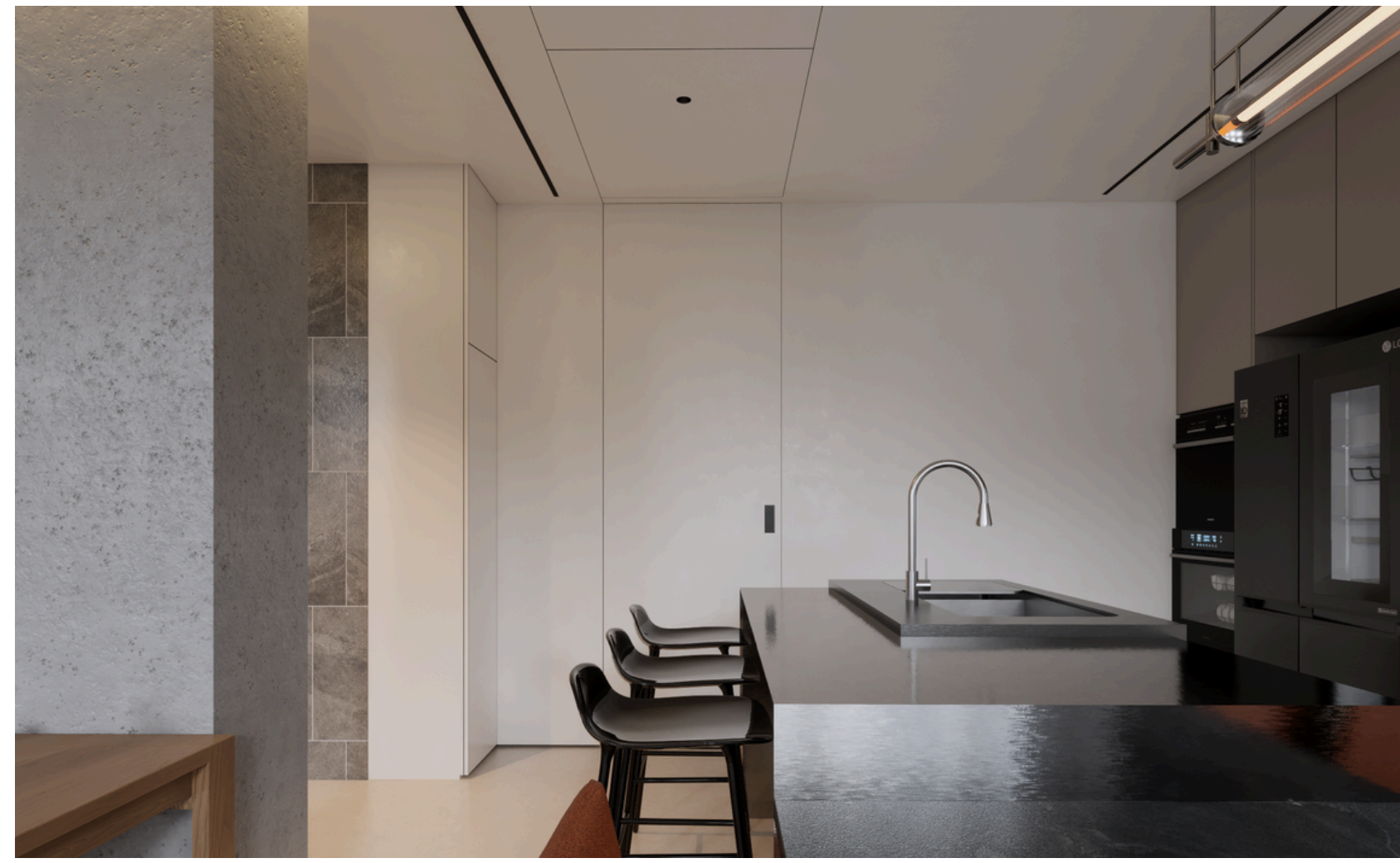


客廳 Living Room

客廳作為公共空間核心，透過開放配置串聯書桌與餐廚，使不同使用情境自然轉換。捨棄傳統電視牆與明確分割，改以整合式立面納入收納與機能，降低視覺干擾，使空間回歸純粹比例。材質以深色木皮為基底，搭配淺色礦物塗料與織物家具，在穩定與柔和之間取得平衡。天花整合空調與照明系統，維持連續且乾淨的視覺。整體透過整合與收斂，建立一個開放且具秩序的生活場域。

餐廚房 Dining Room & Kitchen

餐廚空間以中島為核心，串聯料理、用餐與交流行為，在開放之中建立清晰而不封閉的使用界線。機能透過整合式立面收納於同一界面，降低設備存在感，使視覺維持穩定與純粹。深色檯面與櫃體作為空間重心，對比淺色地坪與牆面，形成清晰層次，暖色調家具做點綴，使空間不流於冷調。空間在收斂中保留使用彈性，使餐廚不僅是機能場所，而是日常互動的延伸。





主臥室 Master Room

主臥設計以收斂為核心，將收納整合於立面之中，透過細部收邊與比例控制，使分割線條轉化為有節奏的界面秩序，維持牆面整體的乾淨與一致，形成如展示背景般的空間基底。材質以礦物塗料作為底色，搭配木質與織物元素，透過細微的質地差異建立層次，取代裝飾性的語彙，回歸感知本質。整體不以物件為主體，而透過比例、光線與材質的控制，形成安靜且低干擾的休息場域，讓日常在簡約之中自然展開。





主臥休憩區.更衣室 Lounge Area & Dressing Room

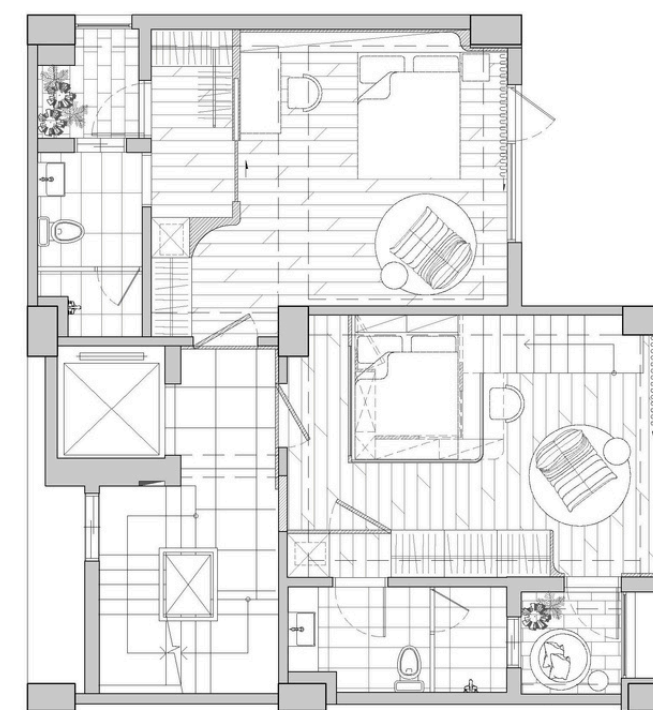
空間以鋁框長虹玻璃作為界面，界定更衣區與休憩區的使用關係，在視覺上保留穿透性，降低封閉感。延續整體的柔和基調，透過木質與織物家具引入溫度，平衡玻璃與金屬框架的理性語彙。整體透過界面轉換與材質對比，使休憩區不僅是功能延伸，而成為日常停留與轉換節奏的空間節點。





臥室1 Bedroom 1

臥室一以垂直分層的空間策略，將睡眠、學習與收納機能整合於單一場域中，在有限面積內建立清晰且高效的使用秩序。空間以上層休憩、下層活動的配置進行組織，上層以玻璃開口取代實體牆面，下層則以鐵件格子展示櫃作為主要界面，在維持機能的同時保留視覺穿透性與通透性，使上下層之間保有連續與光線流動，弱化量體的封閉感。





下層整合書桌與收納系統，透過結構與家具的一體化設計，減少獨立量體的堆疊，維持空間整體性與連續性。床鋪下方則透過高度壓縮形成一個祕密空間，在開放場域中建立具包覆感的使用角落，提供停留與情緒轉換的層次。衣櫃門片採洞洞板設計，提供彈性掛置與展示功能，使一般門片轉化為可被使用的展示介面。

整體透過「分層整合、界面組織與展示轉化」，使空間在極簡語彙中建立清晰秩序，不僅回應休息需求，亦成為兼具學習、展示與日常生活的多元場域。



臥室 2 Bedroom 2

臥室2以深藍色、灰色與木紋為核心配置，以冷色調建立沉穩基底，並透過木質元素調和空間溫度，使整體在理性秩序中保有居住的舒適感。弧形天花與牆面轉折則重新定義空間邊界，弱化轉角銳利性，使界面過渡更為連續，在克制的語彙中引入柔和的空間感受。

