

New Japan Style Interior
Design

新日式室內設計

蘭井拾光
Buddhist
Mood

在保留自然的殘缺之下

呈現充滿歲月感和粗糙感

整個空間帶來柔軟

令人放鬆的安全感

Presenting A Sense Of Age And Roughness While
Preserving The Imperfections Of Nature
The Entire Space Brings A Soft And Relaxing Sense
Of Security

永續創新 餐酒館

蘭井拾光



目錄

CONTENTS

緒論

Preface

基地分析

Base Analyze

原建築分析

Original Building Analysis

設計構想

Desing Concept

圖面設計

Drawing Design



在保留自然的殘缺之下 呈現充滿歲月感和粗糙感
整個空間帶來柔軟 令人放鬆的安全感

Presenting A Sense Of Age And Roughness While Preserving The Imperfections Of Nature
The Entire Space Brings A Soft And Relaxing Sense Of Security

前 言

在繁忙的生活中，舊屋翻新不僅是一項建築工程，更是一段充滿故事的旅程。

站在老屋的門前，被歲月的痕跡覆蓋被歷史的故事所包圍，這些老屋都擁有獨特的魅力和深厚的文化底蘊。翻新這些老屋，不僅僅是為了復興昔日的風采，更是為了讓它們在現代生活中重新煥發生機。這是讓歷史與現代交織的過程，重新詮釋經典的機會，則是讓傳統與創新相輔相成的挑戰。

通過精心的設計和巧妙的施工，我們能保留老屋的獨特韻味，同時注入現代的舒適與功能，讓這些古老的建築繼續在未來的歲月中講述它們自己的故事。



動 機

DESIGN ELEMENTS

每一座老屋都承載著獨一無二的時光印記，是城市發展脈絡中不可替代的禮物。我們源於對過去工法與生活記憶的致敬，拒絕單一的汰舊換新，而是透過當代設計介入，將舊有的質樸美感視為空間的主角予以框取與昇華。在滿足智能化與高效能生活的基礎上，刻意營造出新舊並蓄的感官效果，讓使用者在觸碰斑駁牆面與平滑金屬的瞬間，能真實感受到歷史與現代交織出的獨特生命力。





基地位於嘉義市的巷弄中保留在城市的巷弄深處，隱藏著歷史的痕跡與時光的回聲。復興這些沉睡的建築注入新的生命，讓昔日的繁華再度重現。

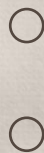
The site is located in the alleys of Chiayi City, deep within the city's narrow streets, where traces of history and echoes of time are hidden. Reviving these dormant buildings breathes new life into them, allowing the prosperity of the past to reemerge.

基地分析 Base Analyze



吸引行人駐足，不僅是時間的旅行，更是文化對話的開始。每個拐角都講述著城市的故事。

It attracts passersby to stop. It's not just a journey through time but also the beginning of a cultural dialogue, with every corner telling the city's story.



基地分析



位置: 嘉義市西區蘭井街283號之1

機能: 正宗日式料理餐廳 (芋泔商行)

歷史: 嘉林商行最初是在吳鳳北路一帶，但二戰時遭受轟炸，戰後選在蘭井街現址重建，於1946年本館興建完工，隔壁的別館則是1948年落成，提供當年住商混合的居住空間。

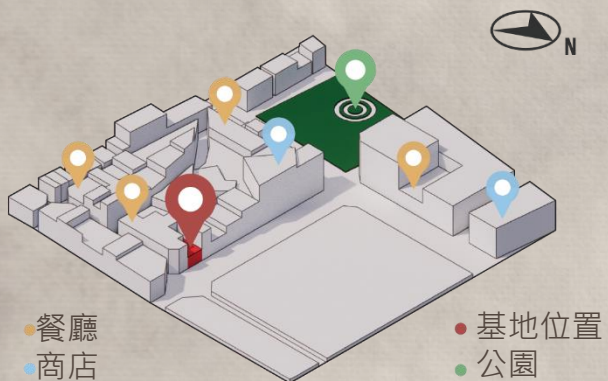
It attracts passersby to stop. It's not just a journey through time but also the beginning of a cultural dialogue, with every corner telling the city's story

吸引行人駐足，不僅是時間的旅行
更是文化對話的開始 每個拐角都
講述著城市的故事

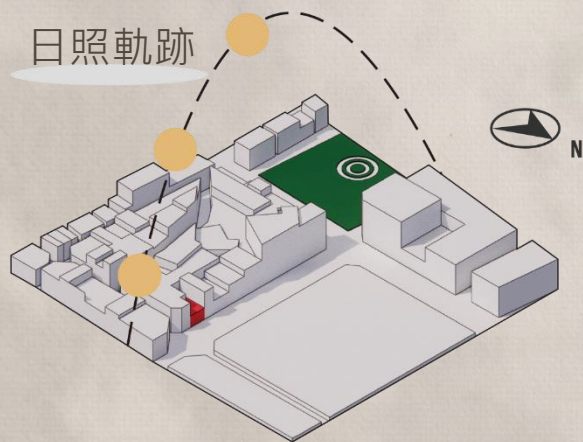
基地位於嘉義市西區的核心地段，週邊環境便利，具備良好的區域優勢，基地區域所在擁有豐富的歷史和文化資源，本次分析的重點，交通 風向 日照人潮及人流。

基地分析

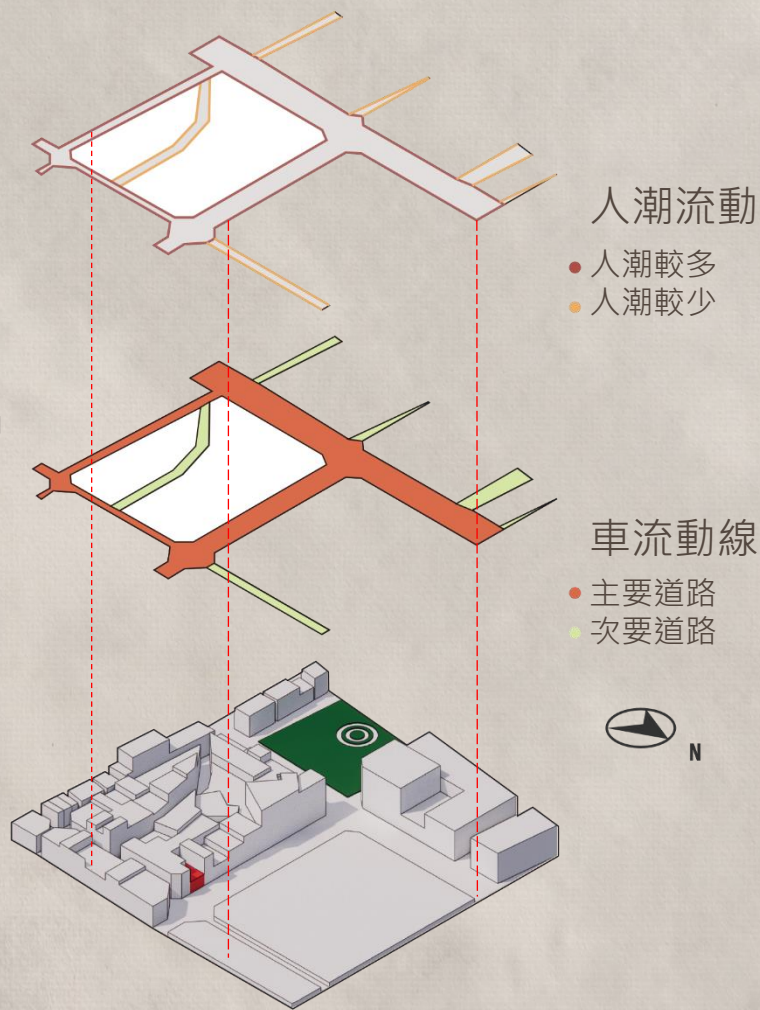
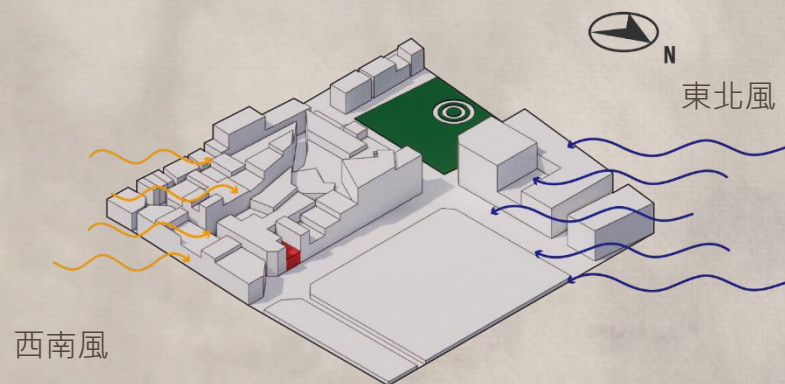
周圍機能



日照軌跡

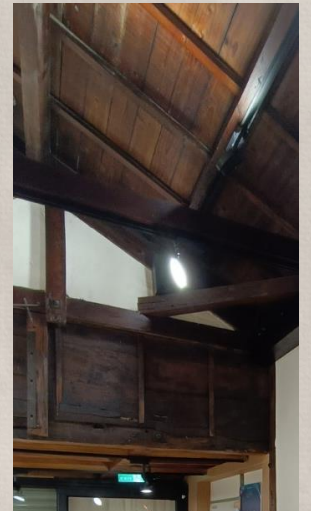


風流動向



原建築分析

- 結構
- 工法
- 材料

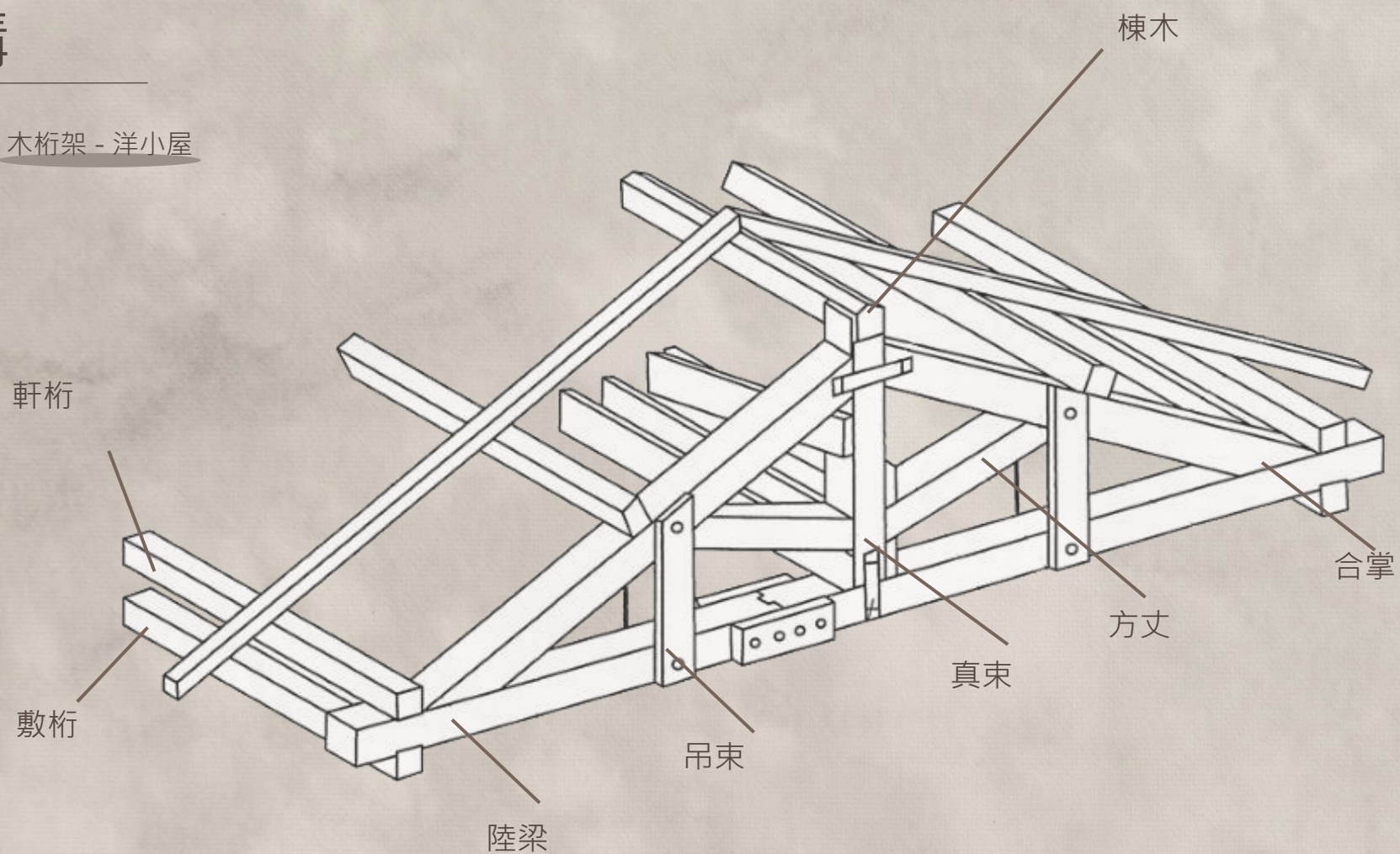


在粗礪與細緻間尋找平衡。
老匠人不仰賴圖紙，而是憑
藉與木材共處數十年的直覺，
在方寸間鑿出靈魂的凹凸。
每一處嚴絲合縫的對接，都
是指尖與歲月的角力，將一
生磨練的沈默，密合進建築
的骨幹之中。



結構

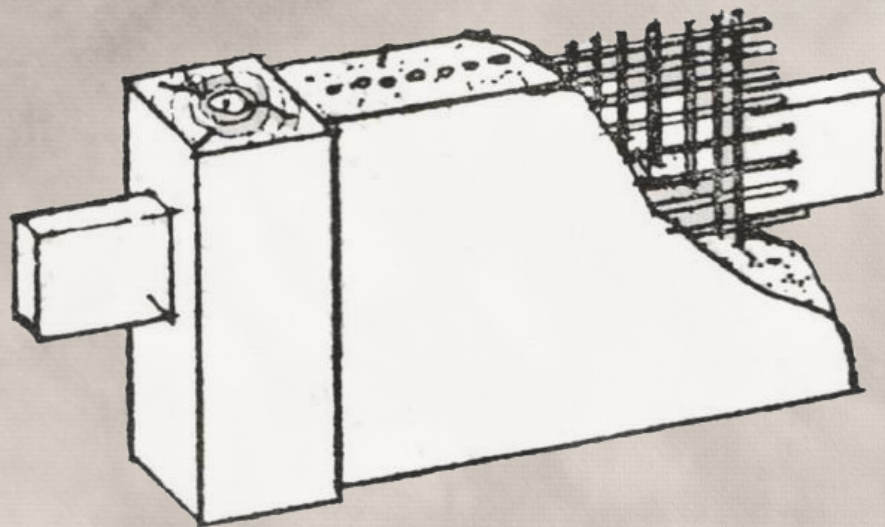
· 木桁架 - 洋小屋



日本受西方建築技術影響，以桁架觀念所組成屋架，一般住宅採用正同柱屋架為主，而副同柱屋架通常使用在跨度約10m 以上的木造禮堂建築

工 法

內牆工法 - 真壁造



特點與工法

木框架結構

牆體填充

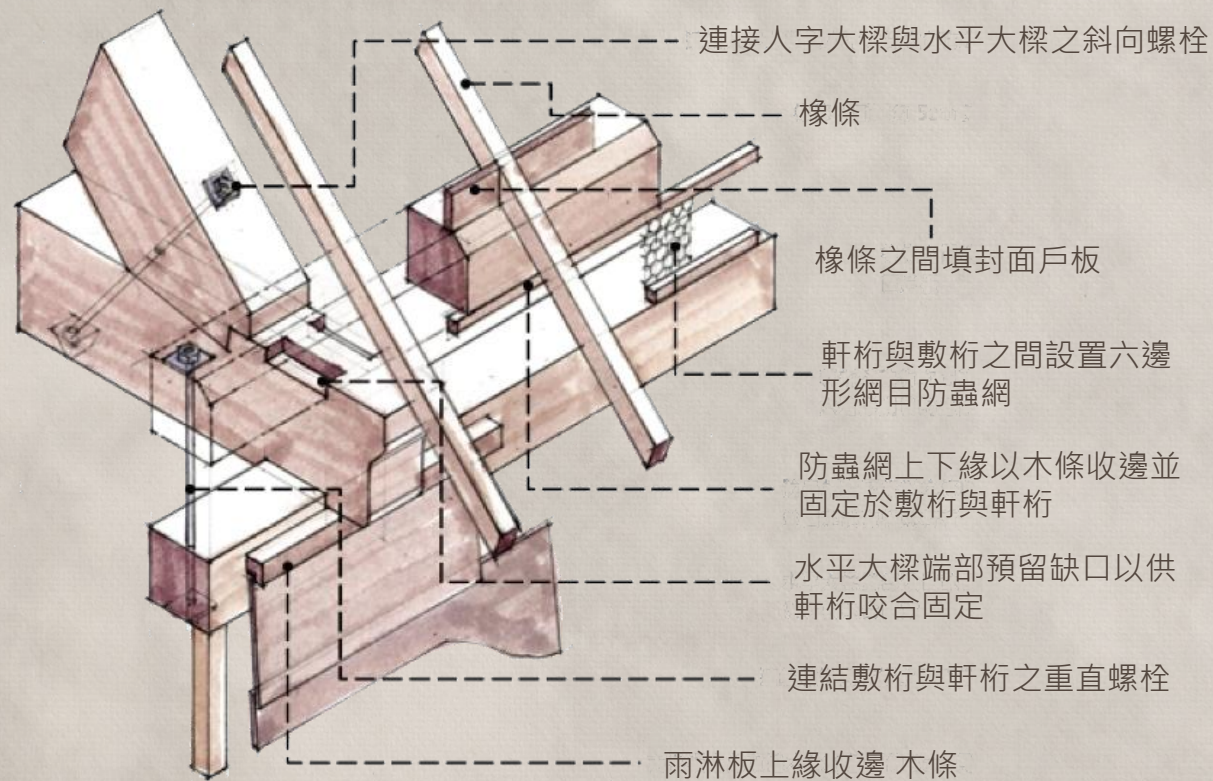
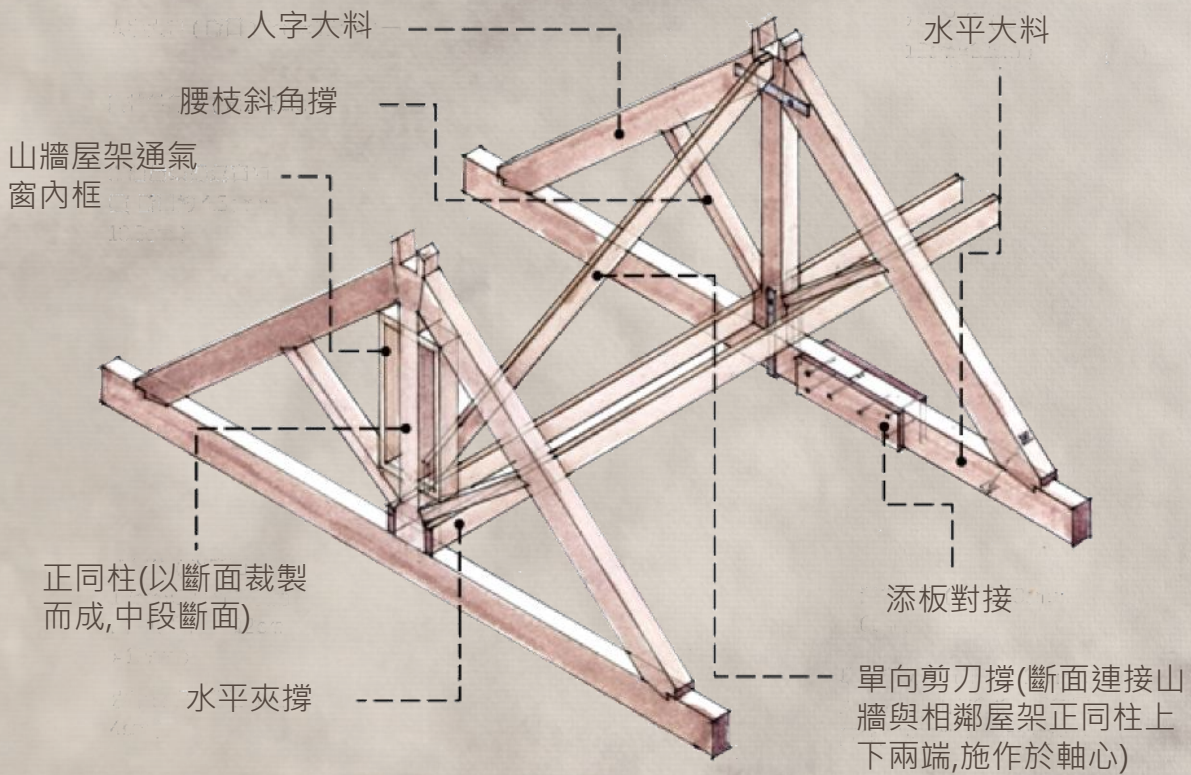
表面處理

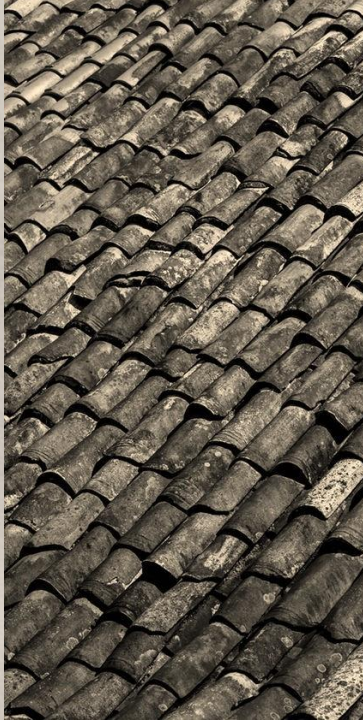
榫卯連接

補充:在傳統的日式建築中，「貫 (ぬき)」指的是橫向的木樑或橫木，通常用於加強柱子之間的結構。它起到連接和穩定建築結構的作用，防止柱子之間的移動，並增加整個建築的抗震性。這個字常出現在木造建築的設計中，如寺廟、神社或傳統的日本民居。

工 法

洋小屋接榫工法





建築主要以台灣地區檜木為主，因當時蓄積
量豐富，材質良好，徑級大經濟利益高



材料分析

MATERIAL ANALYSIS



在日式建築會使用的材料

木板、黑瓦、多層紙糊、布質、疊蓆等等材料

"Materials such as rain screen boards, black tiles, multilayer paper coverings, fabric materials, and stacked mats."



設計策略

DESIGN STRATEGY



The design concept revolves around the use of interlaced trusses, exploring the interaction between space and objects to create new outcomes.

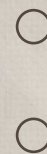


利用交錯的桁架作為主要的設計思路，探討空間與之互動形成新的產物。

設計構想

DESIGN

- 設計目的
- 設計目標
- 設計概念
- 設計元素
- 空間應用



設計構想 DESIGN CONCEPT

Presenting A Sense Of Age And Roughness While Preserving
The Imperfections Of Nature The Entire Space Brings A Soft
And Relaxing Sense Of Security



設計目的

DESIGN PURPOSE

- 保留日式建築的特色
- 以日式居酒屋為核心
- 提供社區新的社交休閒與美食空間
- 吸引慕名而來的外地遊客
- 我們想結合傳統與現代



我們的最終目標是實現老屋的再生，不僅是翻新老屋
還能成為現代與歷史遺產融合的典範。

設計目標

Design target

1. 使原有木桁架成為空間焦點
2. 歷史與現代設計結合之空間
3. 利用原屋主增建廚房延續機能
4. 帶入日式景觀設計
5. 增加一到二樓動線
6. 創造二樓空間機能

設計概念

DESIGN CONCEPT

- 老屋原有的洋小屋組架構為空間重點
- 和風木作、榻榻米地板以及簡約的空間布局
- 提升原有空間的舒適度和實用性
- 現代功能進行結合
- 延續木頭材質，選擇銅來作裝飾性作點綴

設計元素

DESIGN ELEMENTS

木構

wooden structure



自然
NATURE

光影

SHADOW



格柵
GRILLE

空間應用

Spatial Application

多元尺度空間



利用家具以及地板的抬高在有限空間裡創造各種尺度的用餐空間

移景入室



代入植栽與景觀提升空間豐富性與自然的連接

增加空間通透性



利用挑空樓板讓尺度低矮的空間提升互動性及流動感

● ○ ○
設計展示

DESIGN SHOWCASE

NEW JAPAN STYLE INTERIOR DESIGN

- 現場場勘
- 渲染模擬圖
- 剖立面圖
- 天花板圖
- 平面配置圖
- 原始空間圖



一樓空間圖



1F-現況展示

EXISTING CIRCUMSTANCES SHOWCASE

吧檯空間

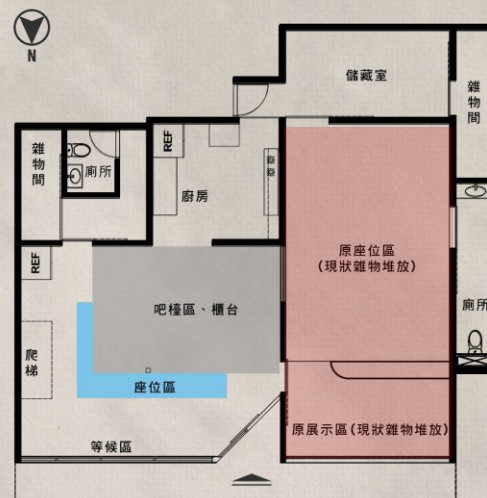


原有空間大門進入後先以吧檯為第一視角，可從畫面看到行價結構及新增的直橫交錯的元素。



1F-現況展示

EXISTING CIRCUMSTANCES
SHOWCASE



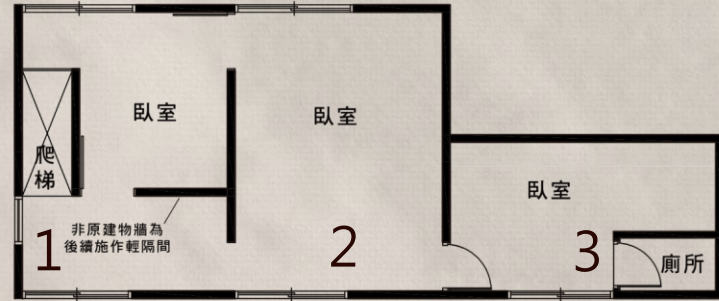
一樓空間圖





2F-現況展示

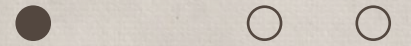
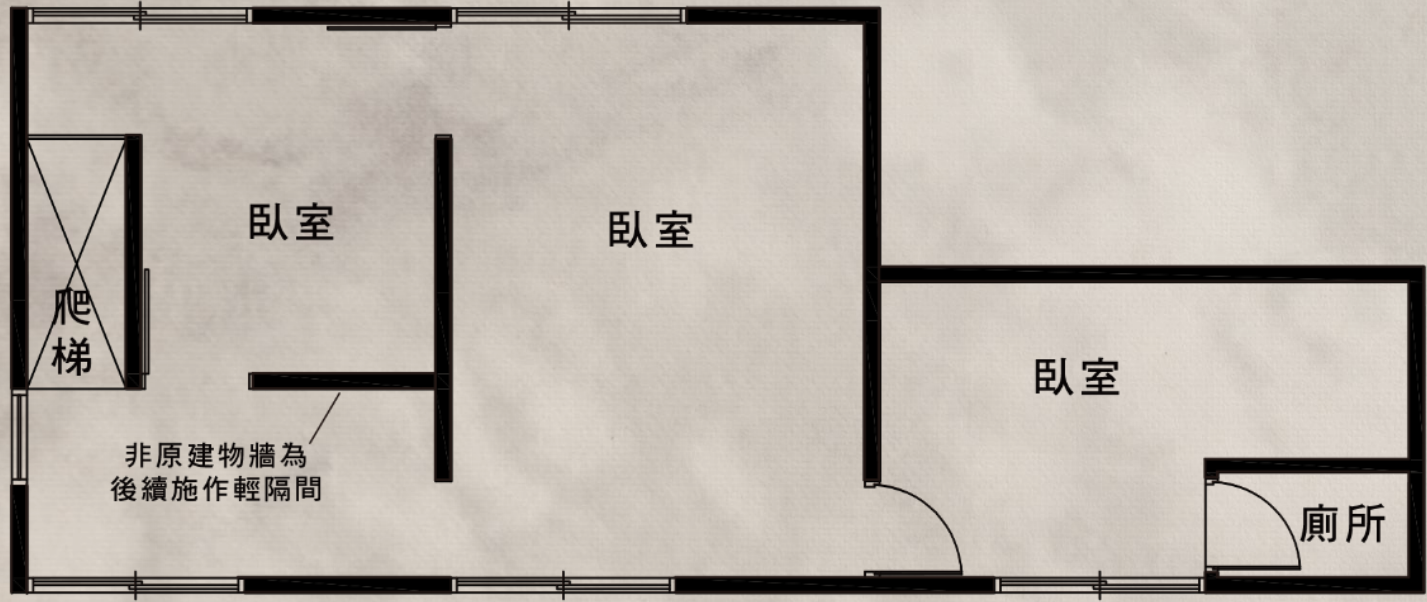
EXISTING CIRCUMSTANCES
SHOWCASE



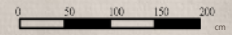


原始平面配置1F

一樓空間圖



平面配置

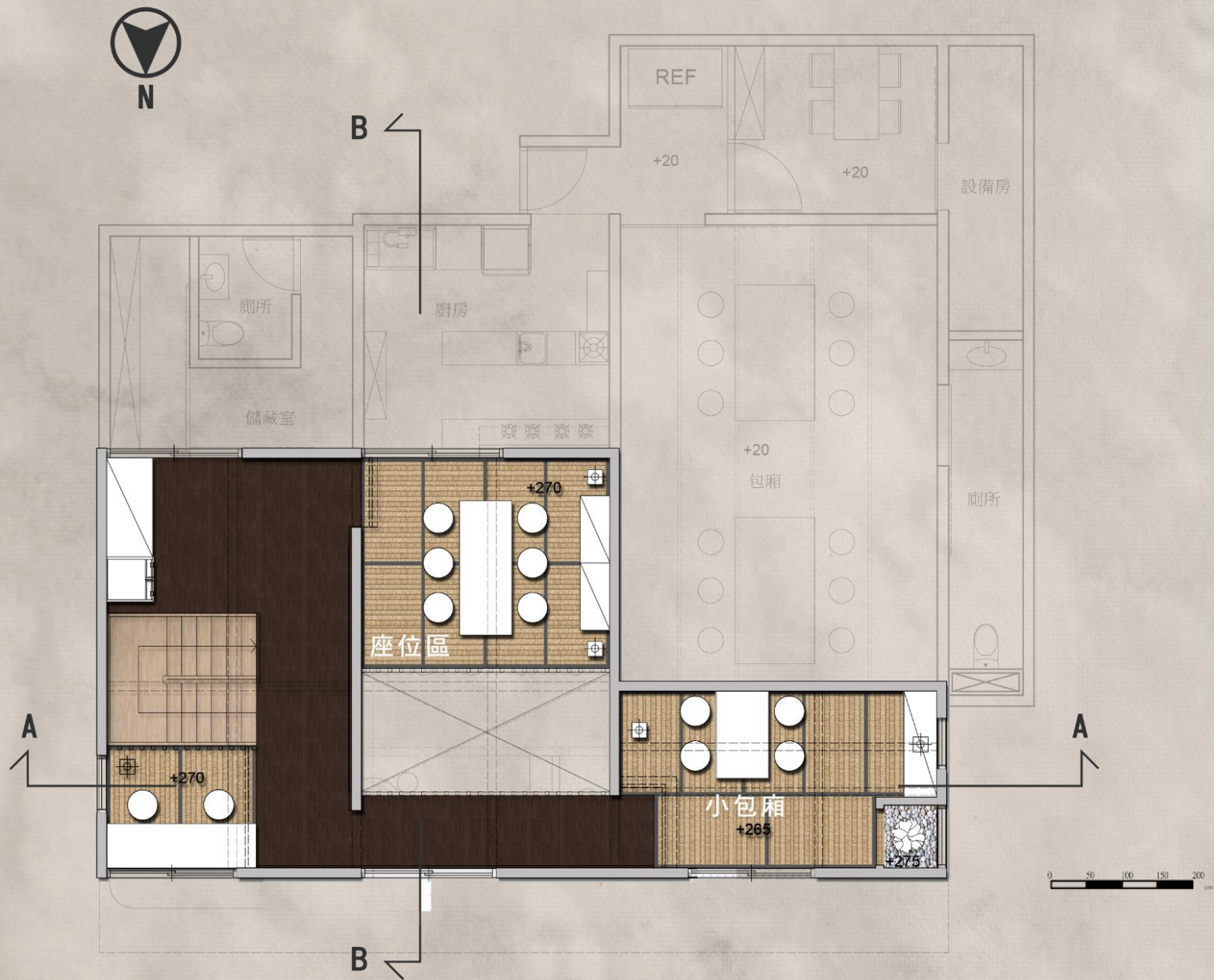


二樓空間圖



設計規劃平面圖

一樓平面配置圖



設計規劃平面圖

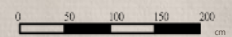
二樓平面配置圖



	壁掛式冷氣
	日光燈
	燈籠吊燈
	嵌燈
	鋁條燈
	燈籠吊燈
	投射燈
	軌道投射燈

假樑用於架設燈具及牽電線

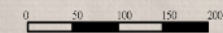
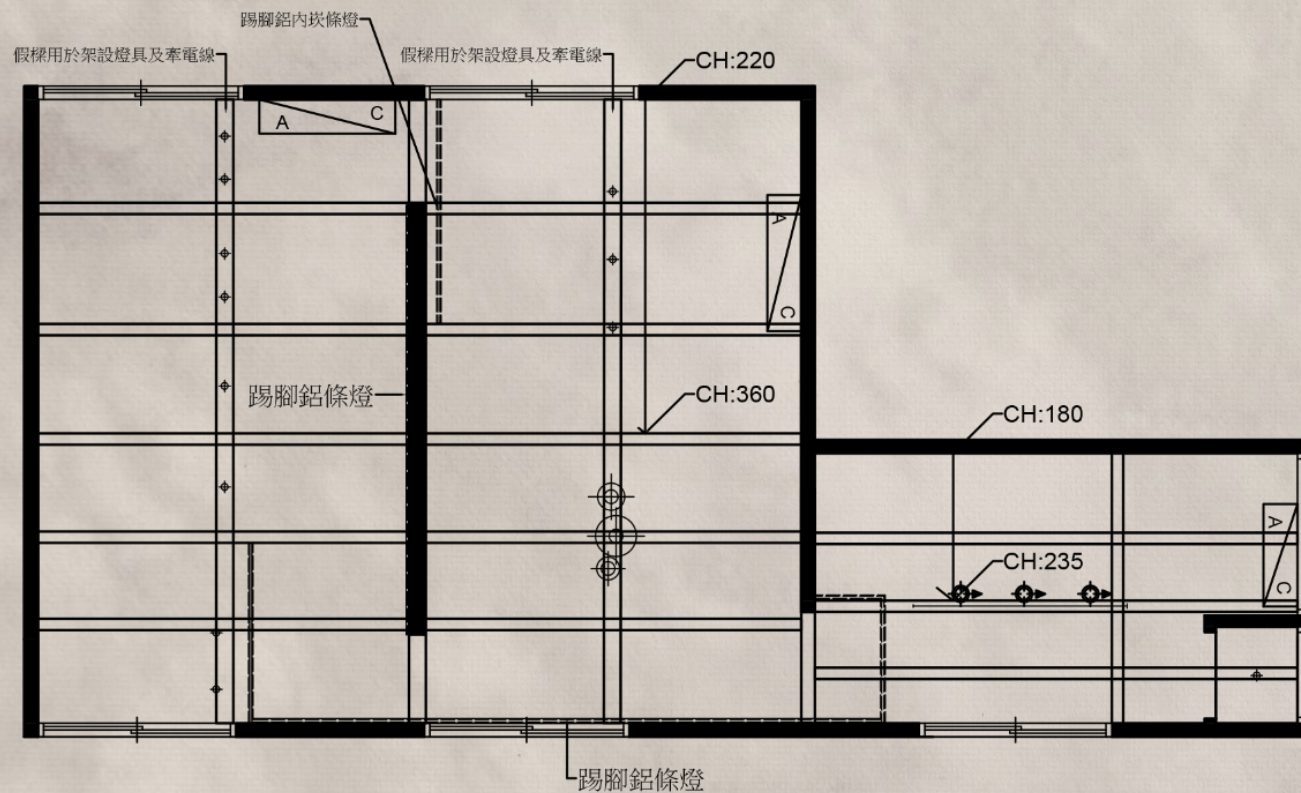
假樑用於架設燈具及牽電線



一樓天花板圖

二樓天花板圖

	投射燈
	鋁條燈
	燈籠吊燈
	軌道投射燈





A-A剖面圖

B-B剖面圖



設計展示

DESIGN SHOWCASE

NEW CHINESE STYLE INTERIOR DESIGN

在保留自然的殘缺之下
呈現充滿歲月感和粗糙感
整個空間帶來柔軟
令人放鬆的安全感

設計展示

DESIGN SHOWCASE

一樓吧檯座位區



在保留自然的殘缺之下 呈現充滿歲月感和粗糙感
整個空間帶來柔軟 令人放鬆的安全感



設計展示

DESIGN SHOWCASE

一樓包廂區

設計展示

DESIGN SHOWCASE

一樓包廂區



再
Farewell
會

在保留自然的殘缺之下

呈現充滿歲月感和粗糙感

整個空間帶來柔軟

令人放鬆的安全感

Presenting A Sense Of Age And Roughness While
Preserving The Imperfections Of Nature
The Entire Space Brings A Soft And Relaxing Sense
Of Security

謝謝觀看

Thank You For Watching