

拾光蹟影

Fading Veil

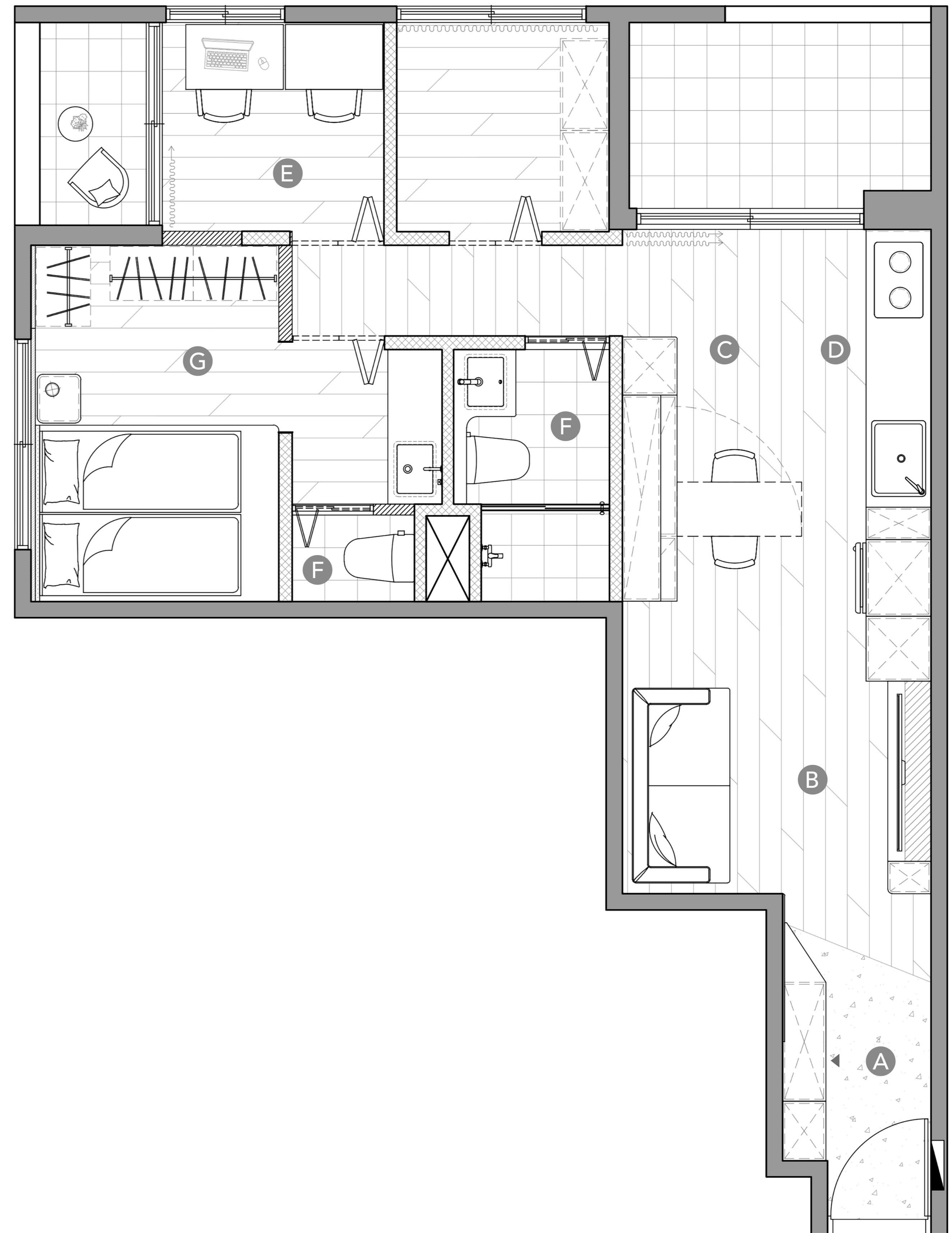


設計理念 Design Concept.

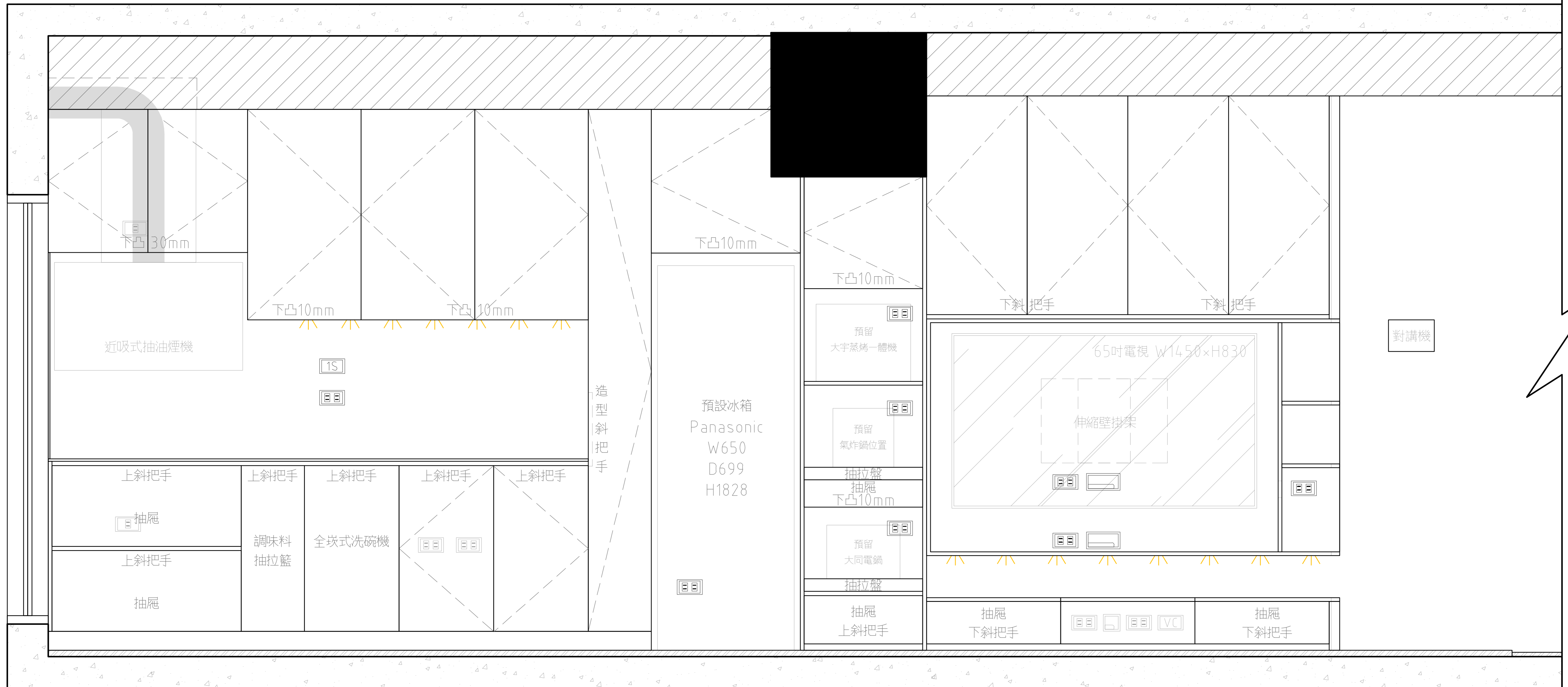
本案為小型住宅設計，旨在打造富有生活光影的溫暖居所。以屋主偏愛的暗黑色系為主軸，運用黑、米灰與木質構築沉穩溫潤的 MCM 語彙。

平面配置圖 Floor Plan.

- A | 玄關 Foyer
- B | 客廳 Living Room
- C | 餐廳 Dining Room
- D | 廚房 Kitchen
- E | 書房 Study Room
- F | 浴室 Bathroom
- G | 主臥 Master Bedroom



立面圖 Elevation Plan.





選用霧面櫃體、石材檯面與金屬細節，透過材料肌理與層次照明，使深色空間兼具溫度與秩序。櫃體與牆面轉角以倒 R 角修飾，並以跳色與軟裝點綴視覺焦點，整體線條柔和、個性鮮明且保持平衡。



玄關鋪設法式復古花磚，白色紋理如貓咪輕踏的足印，成為日常的詩性序章。地坪以斜切手法延展視覺深度；鞋櫃底部配置滑動輪式抽拉盤，置物平台延伸出導斜層板並規劃雨傘吊掛，兼顧儀式性與便捷性。



客餐廳以柔和中性色調為主，櫃體以黑色輔以奶茶色，紫色廚房玻璃增添復古質感。考量小宅動線，設計旋轉餐桌與摺疊門以增加彈性；所有櫃體採隱藏式嵌把手，維持表面的簡潔俐落。

本案設計同時重視永續價值與環保，採用耐用、可拆解再利用的材質，模組化設計降低成本與碳足跡，並結合智慧照明系統與節能設備。空間規劃兼顧使用效率與心理舒適，住宅如光影膠片，捕捉了生活片刻與溫暖細節。







走廊端景以黑牆與圓形壁燈相映，如夜空中一輪明月，同時設置貓門方便貓咪自由穿梭。



主臥透過開放式層架與架高床提升收納彈性，與浴室以拱形開口自然過渡。洗手台結合化妝桌的配置，搭配藝術漆牆面，營造柔和光感與細膩質地。客衛浴以粉色水磨石搭配銀色五金，展現清爽俐落的復古氣息。