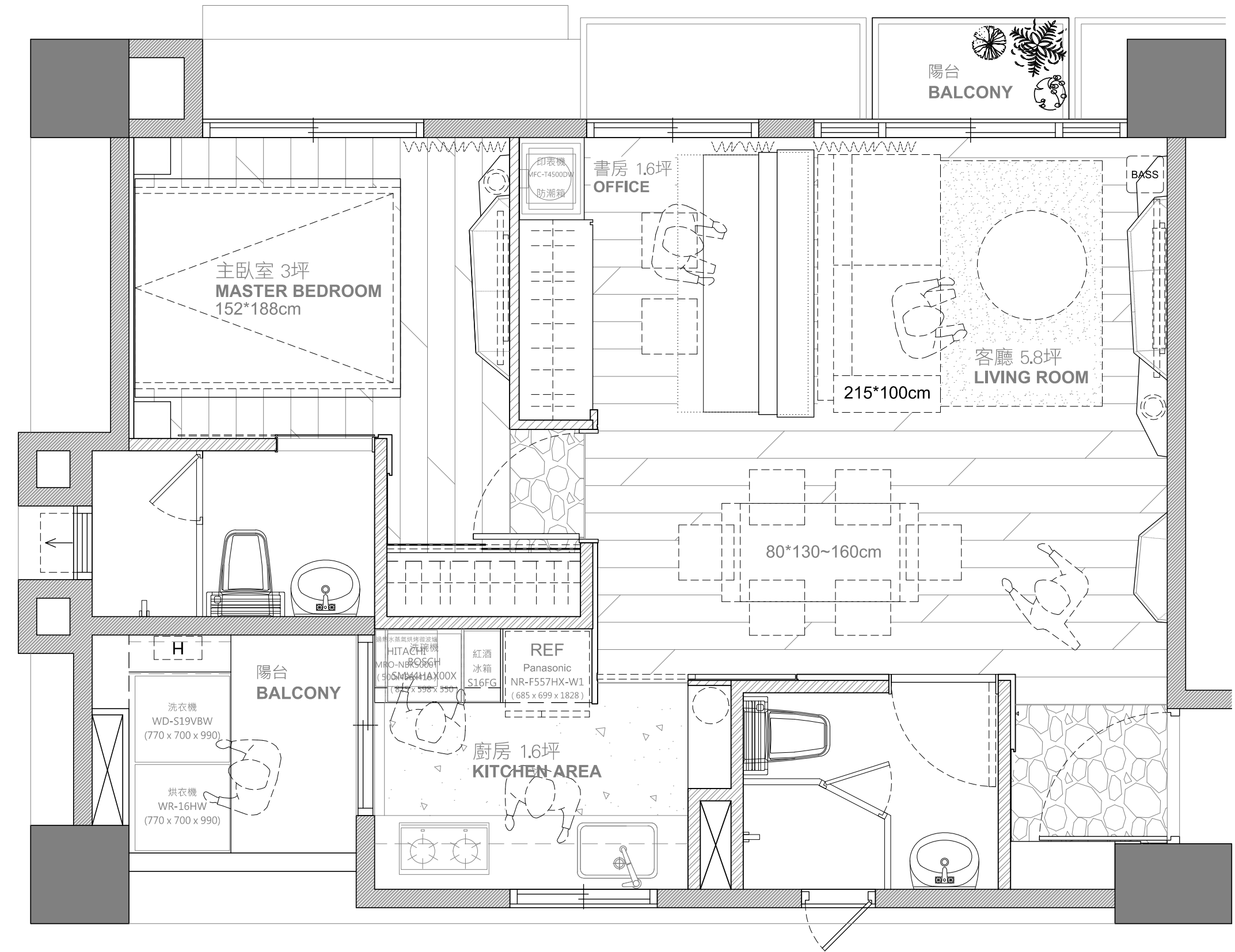




森活無瑕
Idyllic Forest Living

設計理念 | Design Concept

此案屋主平日工作辛苦，所以希望假日能有一間舒適溫暖的房子。雖然不是用來常住，但希望假日回到家可以有休閒度假的感覺，親朋好友也可以一同來聚餐。除了美觀、舒適有設計感，最重要的就是要健康，要住的安全舒心。





為了營造度假風的生活感，在玄關和主臥入口處都做了瓷磚與地板的拼接，雖然只有小小的一塊，卻儀式感十足。為了滿足業主對於健康的要求，吊隱式除濕機和冷氣、全熱交換機等設備一應俱全，都是節能一體的，保持恆溫恆濕，有新鮮空氣，健康安全。在動線部分，有特別規劃出流暢的生活動線，為了保持動線流暢，系統櫃都有倒斜角，但設計細節上各有特色。珪藻土的使用也別具匠心，做在 L 型處（牆面另一面為外牆），主要是為了調節室內的濕度和隔絕戶外的溫度，保障室內冬暖夏涼。



此案的空間較小，在視覺上有壓迫感，所以把書房改成開放式的玻璃隔間。同時書房兼做客房，書桌採用掀床的做法，可以當書桌，亦可以作為客房的床使用，同時裝有隱私用的捲簾，增加私密性。客廳的餐桌也選用伸長式設計，不用時可以靠邊放，節省空間，藉此營造出屋主最需要的坪效最大化。



追求空間的放大感外，屋主也想讓空間更有高級感。環保的乳膠漆也選用優質的電腦調色漆，之後維護保養會更方便。地板的石塑地板也是可以回收再利用的綠建材，而珪藻土除了可以調節空氣的濕度以外，也是熱傳導低的材料，可有效地阻絕室外的熱度。光源也特別挑選 COB 演色性 90% 以上，不因節能而犧牲色彩的表現。



考量到環境的永續性，透過多種綠建材、採用低甲醛、低汙染的系統櫃、無毒乳膠漆、省水衛浴設備、LED 照明器具等等，讓使用者在不犧牲使用機能的情況下住得健康舒適，也保護施工人員。



設計師受到「被動式住宅」的理念影響，也思考在設計上達到低碳住宅和綠住宅的標準，不需要花太多的能耗，就能維持房屋的機能和溫度等，減少環境破壞。儘量使用預製工法，系統櫃只是組裝，大理石只是黏貼，減少環境污染，旨在彰顯屋主日常生活風格，自然而然散發現代度假風的居家風情。

