

# 秩序與狂想

Order and Rhapsody

| 理性秩序與感性釋放的空間敘事 |

「 2026 Taiwan Good Design Award 」

參賽類別：

設計作品類 | 住宅複層類

INTERIOR DESIGN

# 目錄

## 1 項目概述

P.3-P.4

- ◆ 項目概況
- ◆ 設計理念
- ◆ 工程概述

## 2 圖面系統整合

P.5-P.13

- ◆ 平面圖
- ◆ 立面圖
- ◆ 高度說明

## 3. 整體策略整合

P.14-P.21

- ◆ 空間整合
- ◆ 光線整合
- ◆ 材質整合

## 項目概況

本案為『上海疊墅住宅』改造工程。

- ◆ 樓層：1層為客房，2層為公領域，3層為私人領域，4層為儲藏室以及戶外露臺。
- ◆ 面積：一共約37坪。
- ◆ 屋況：疊加式別墅·毛坯屋
- ◆ 地點：上海市浦東新區楊輝路966弄
- ◆ 完工日期：2025年11月

## 設計理念

在高密度與快速轉換的生活節奏中，居住空間需要同時回應理性秩序與情緒需求。

本案以深色核心量體建立清晰結構，透過動線重整與光環境層次，

使日常機能在沉穩中獲得效率與安定；

同時透過場域轉換與感官設計，為夜晚保留情緒沉澱與社交交流的可能。

設計並非追求形式對比，

而是在理性的框架下容納生活的多樣狀態，

使空間既具穩定性，也能回應不同情境的轉換，

形塑一種可長久適居、亦能自在表達的當代居所。



## 工程概述

設計與施工範圍涵蓋空間格局重整、結構調整、機電系統整合、聲學隔音工程、客製化家具製作與全室材料建構。

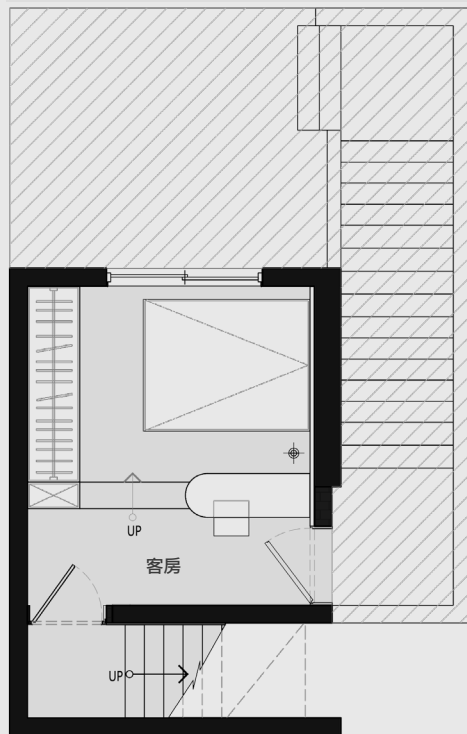
因應居住者對多情境生活的需求，本案進行局部結構優化與動線重組，重塑公私領域關係，擴大室內使用區域，同時整合樓層銜接與垂直動線，提升空間使用效能。

施工階段精準控制立面收邊與隱藏門片系統，並同步整合線性照明、弱電與聲學隔音設計，確保各場域效果與住宅安定性並存。

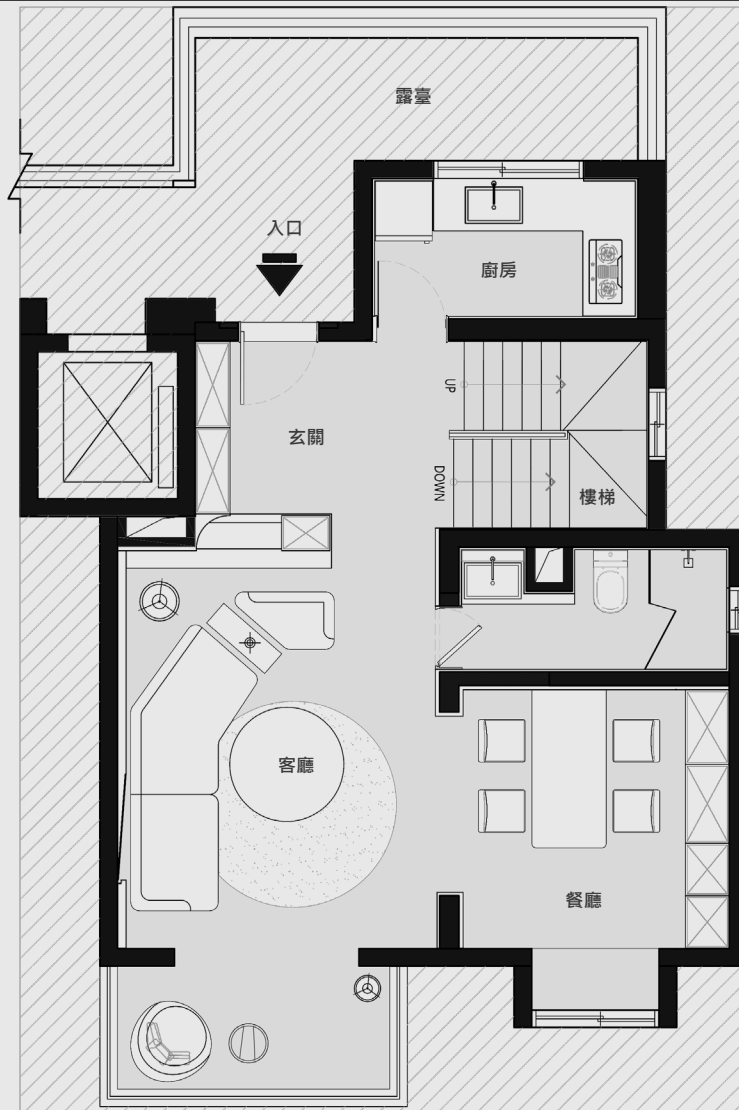
在既定預算限制下，透過材料整合與工序精準安排，有效確保整體品質穩定度，同時選用低揮發性建材與高效節能照明系統，兼顧健康、耐久與長期使用價值，完成一處兼具機能整合與情緒轉換的當代居住空間。



## 平面布置圖



1F 平面圖\_5坪

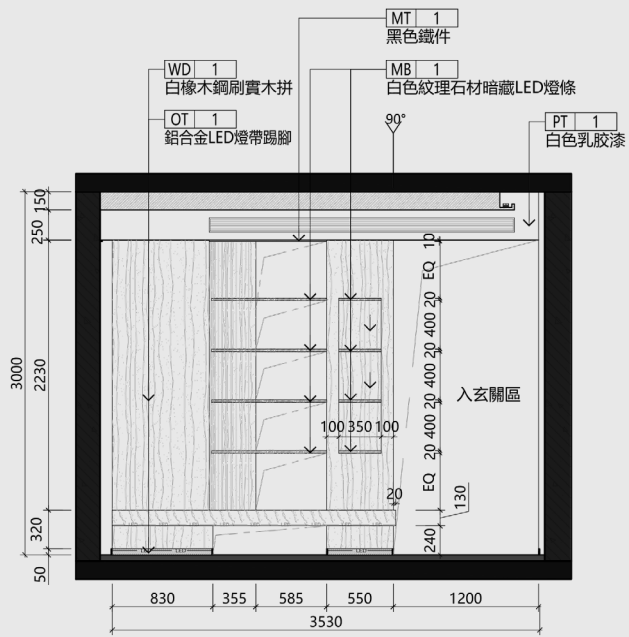


2F 平面圖\_17坪

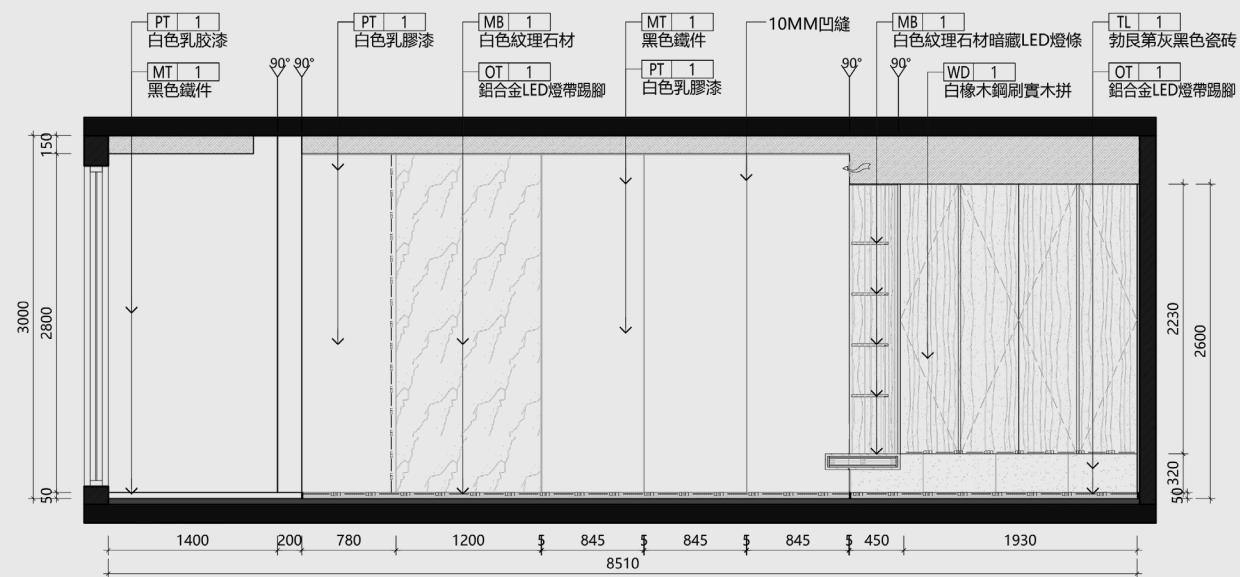


3F 平面圖\_15坪

## 2F公區立面圖

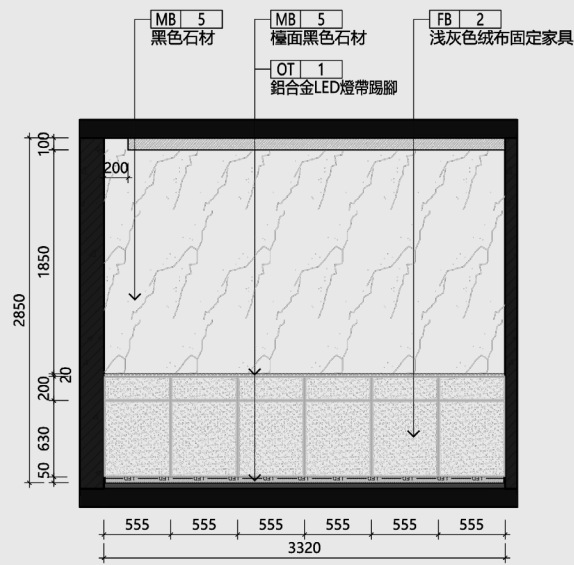


沙發左側立面圖

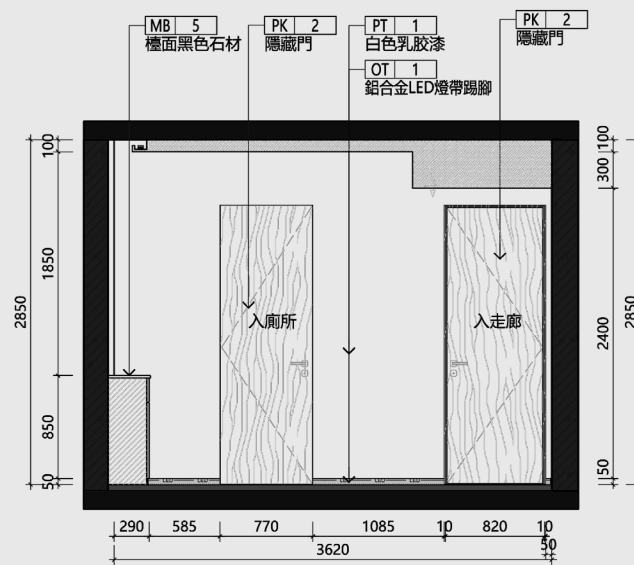


玄關.客廳沙發牆立面圖

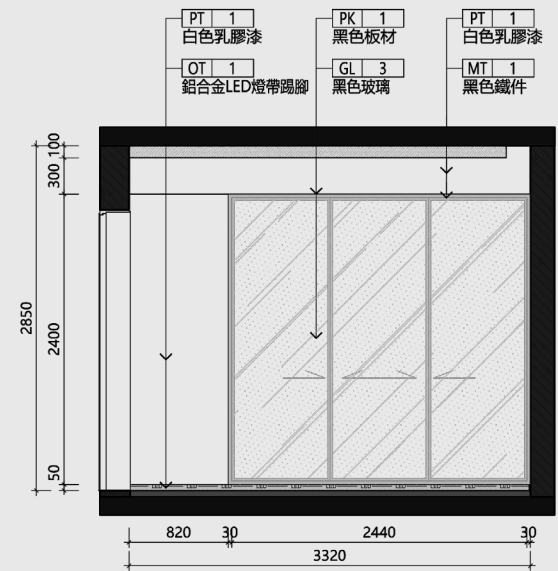
### 3F主臥立面圖



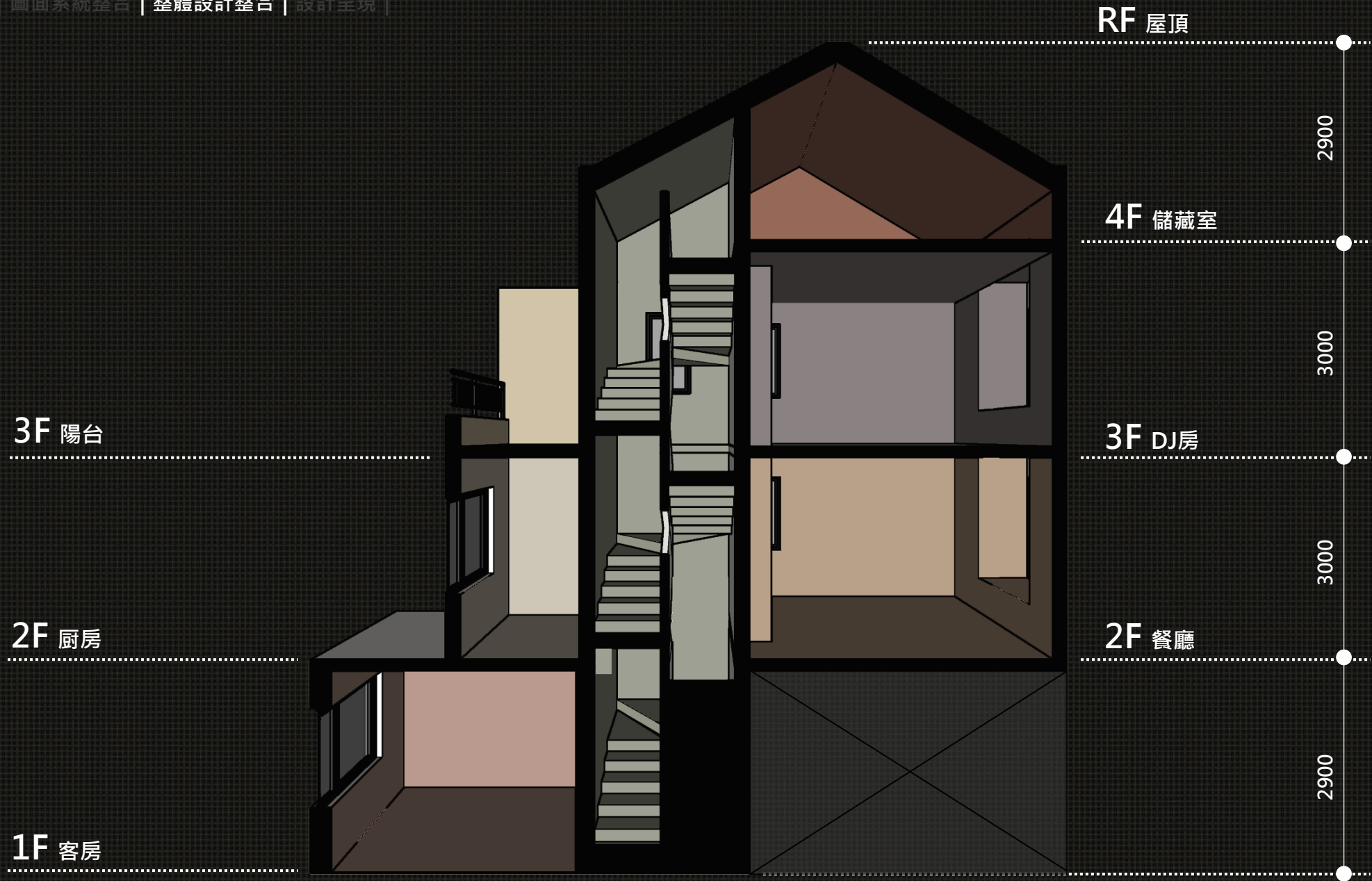
床頭立面圖



主臥床頭右側立面圖



主臥衣櫃立面圖



## 整體設計在空間尺度、節能、健康與情緒層次之間取得平衡

### 空間 整合



### 光環境 整合



### 材質 整合

- 動線重組，清晰劃分公私領域
- 露臺與室內整合，延展空間場景以及採光條件
- 整體空間收納需求整合
- 立面造型秩序感整合

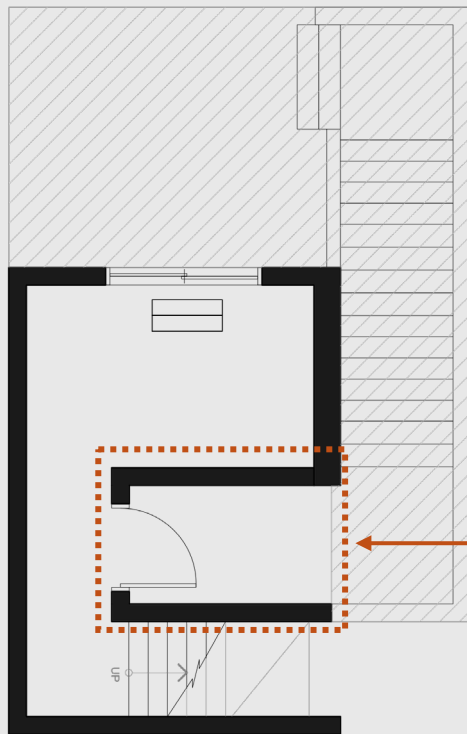
- 無主燈設計，運用LED線性燈源作為全室主要照明
- 分區獨立照明系統，避免無效耗能
- 感應式樓梯照明，隨人走動而亮，提升安全與減少耗能
- 分區可變色燈帶，依照所需情境調整

- 明確控制材質種類，保持空間設計一致性
- 低揮發性有機化合物建材，提升健康品質
- 吸音材質優化聲場並降低聲波外溢
- 深淵鏡延伸光影層次，強化感官張力

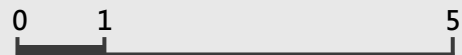
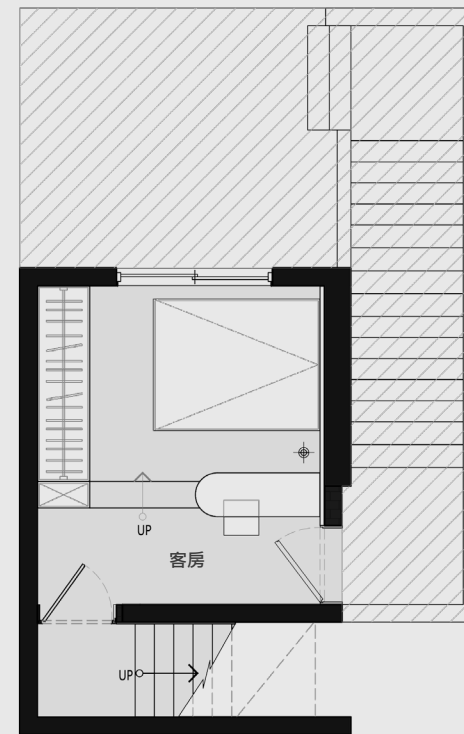
## 原始平面圖

# 1F

## 平面布置圖



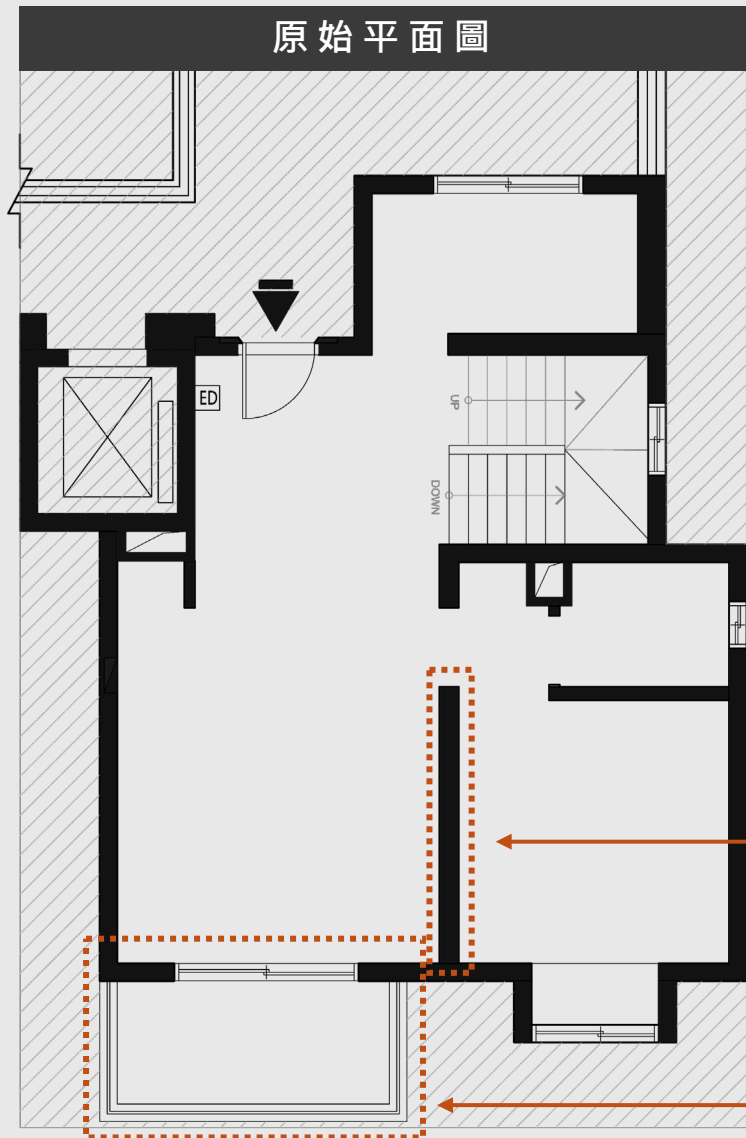
戶外露臺改建為室內



### 空間整合 |

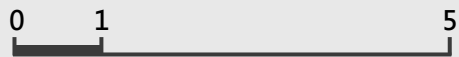
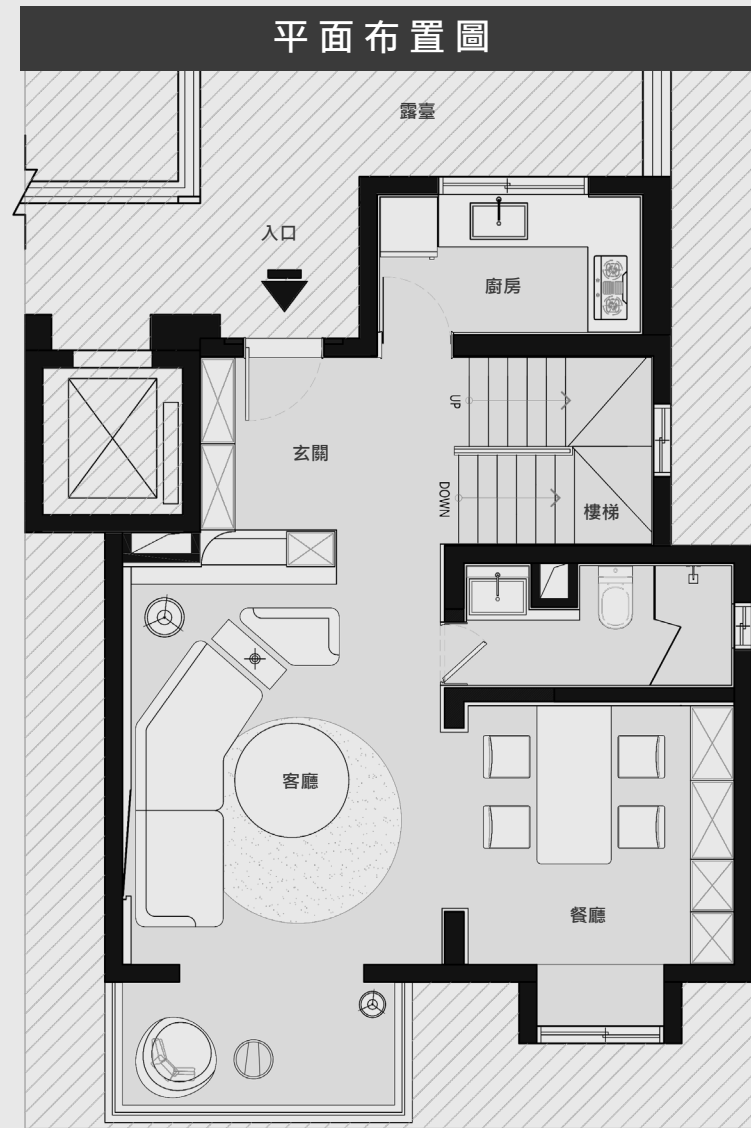
因應居者對多情境生活的需求，進行局部結構優化與動線重組，重塑公私領域關係，擴大室內使用區域，提升空間使用效能。

# 2F



牆面拆除，  
擴大公區範圍

戶外露臺改建為室內



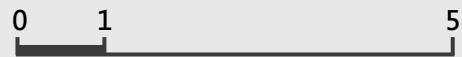
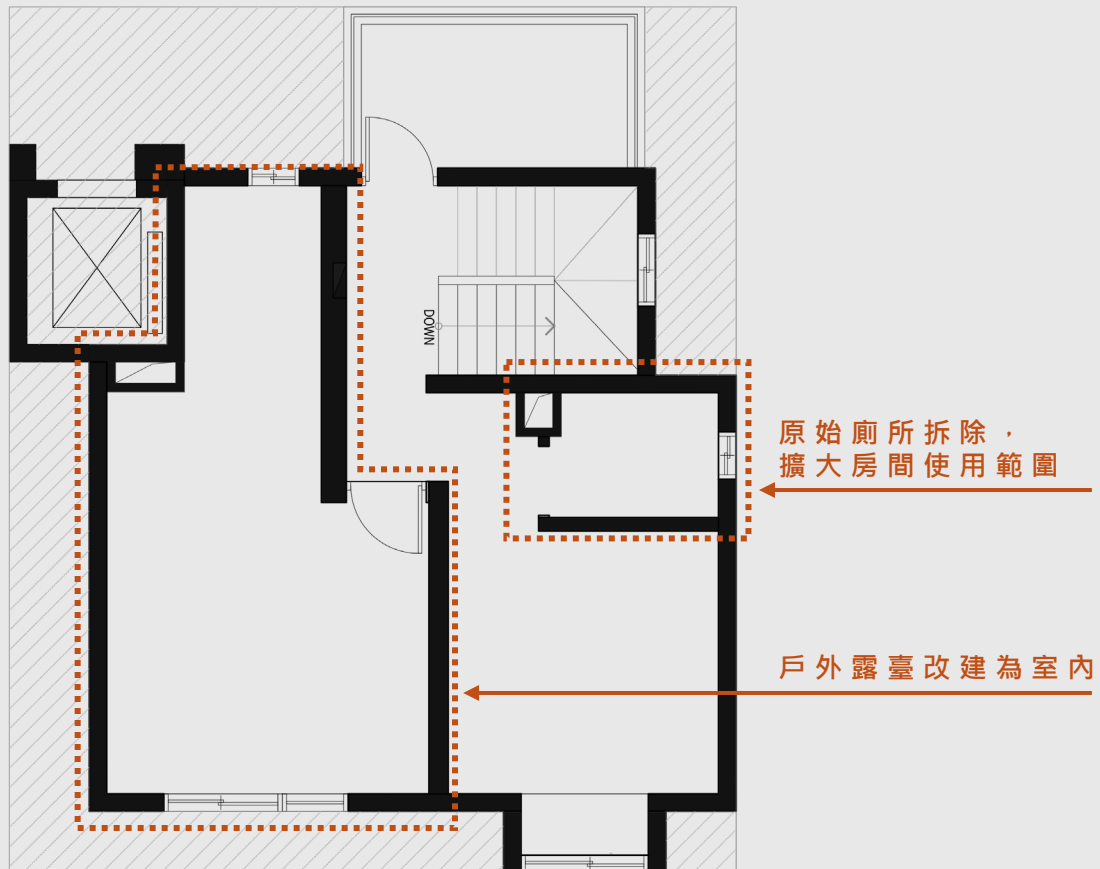
## 空間整合 |

因應居者對多情境生活的需求，進行局部結構優化與動線重組，重塑公私領域關係，擴大室內使用區域，提升空間使用效能。

## 原始平面圖

# 3F

## 平面布置圖



### 空間整合 |

因應居者對多情境生活的需求，進行局部結構優化與動線重組，重塑公私領域關係，擴大室內使用區域，提升空間使用效能。



## 光環境整合 | 情境光源設計

本案以LED線性光作為空間核心語彙，

整合樓梯感應照明、踢腳導引燈、間接照明與全彩調光調色燈帶，

建立多層次且可轉換的光環境架構。

樓梯照明隨人體移動逐段點亮，提升夜間安全性並有效節能；

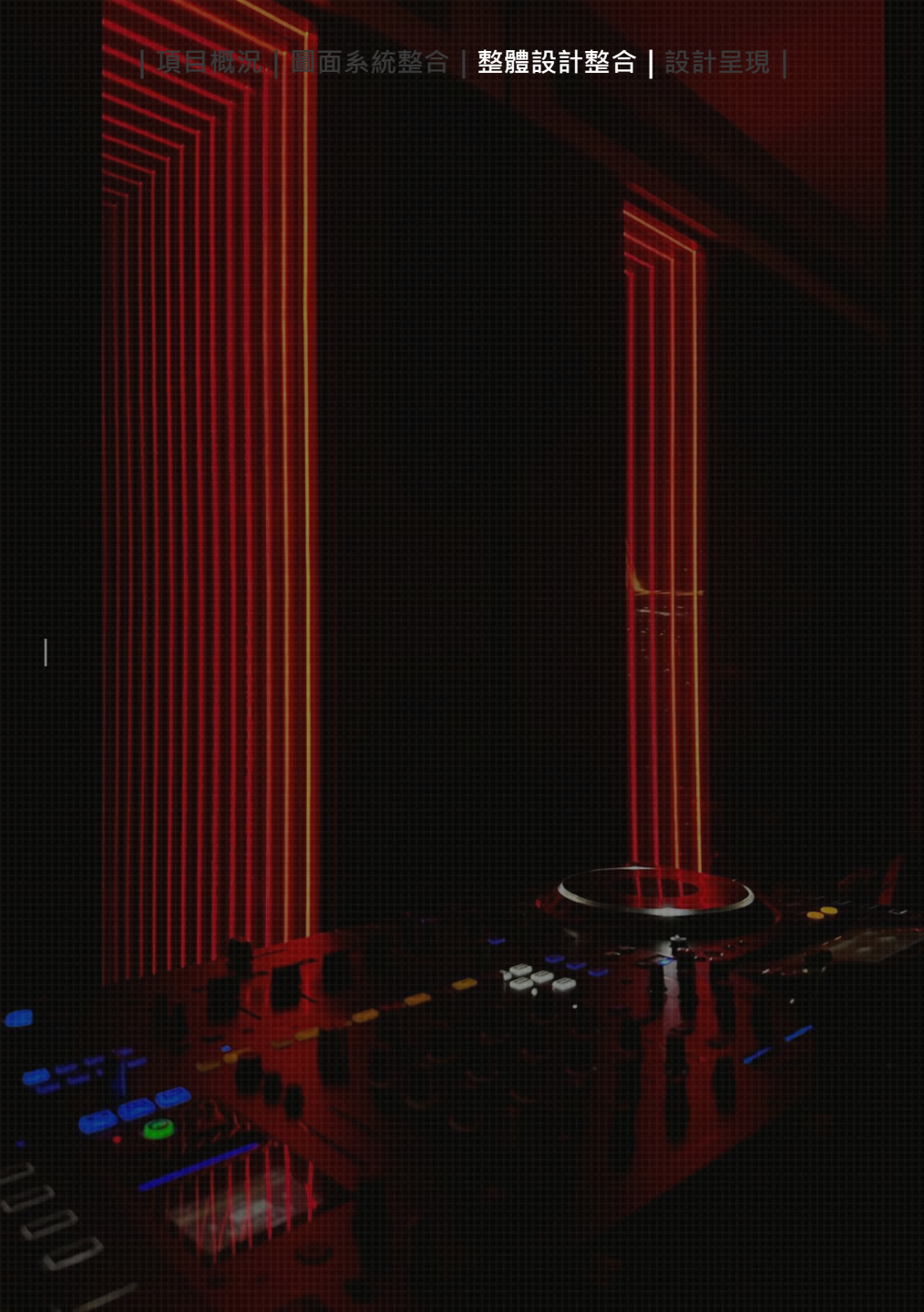
踢腳燈帶提供低位導引光源，強化動線辨識與空間秩序；

間接照明柔化牆面與天花界面，形成沉穩而連續的光影層次。

餐廳、DJ室則透過變色燈帶轉換光色與氛圍，

使空間從理性日常轉入感官釋放，完成靜與動之間的情境切換。

整體照明採分區控制策略，兼顧功能、安全、節能與情緒表現。



## 材質整合 |

本案建材以「減法整合」為核心，透過深色量體與低彩基底建立空間秩序，

採用低揮發建材，控制材質種類以維持整體設計一致性與長期耐久性。

客廳、DJ室導入「吸音與低頻控制材質」，優化聲場穩定度並降低聲波外溢，

同時結合「變色燈帶」與「深淵鏡」設計，透過鏡面反射與光的延展形塑無限延伸的視

覺深度，使空間在理性框架中產生感官張力。

整體材料選用低揮發性建材，兼顧健康、安全與永續性能，

使美學、聲學與環境價值整合於同一系統之中。

在沉浸體驗與居住安定之間取得平衡。



樓梯照明採感應控制系統，  
隨人體移動逐段點亮，  
不僅提升夜間行走安全性，  
同時有效降低不必要能源消耗。







餐廳空間結合吸音材質優化聲場品質，降低用餐時的回音干擾，提升交流的舒適度。

整面酒櫃成為視覺焦點，同時強化生活儀式感與收藏展示功能，使空間在日常用餐與社交聚會之間自然轉換，兼具機能性與場域氛圍。





### 主臥房

以黑色石紋主牆建立視覺核心，  
軟布床頭絨布柔化空間質感，  
黑色玻璃衣櫃整合收納與延展效果，  
在克制基調中形塑沉穩而細膩的  
私領域氛圍。





主臥廁所，深色石紋構築理性的空間框架，鏡面與線性光在反射中創造無限延伸的視覺深度，使衛浴在沉靜秩序中蘊含細膩的感官張力



## DJ房

回應業主對音樂與聚會的喜好，打造兼具創作與社交功能的多元場域。導入吸音材質與聲學控制系統，優化聲場品質並降低外溢干擾；可變色燈帶與深淵鏡設計營造沉浸式氛圍，使場域在理性框架中轉化為情緒釋放的舞台。

此空間不僅承載個人興趣，也成為朋友聚會與交流的核心場所，形塑生活與社交並存的場景。



# THANKS

在秩序之中釋放情緒，在理性框架中保有生活的彈性