



# — 頤養逸境 —

Where Grace Rests Easy

## 設計說明

Design Statement

本案是以友善長者為核心的住宅設計案，旨在為高齡化社會提出一個安全、無障礙且能維護長者生活尊嚴的新居宅型態。整體規劃強調空間的使用彈性與多元性，並有融入自然景觀和智能科技、節能的設施，能提供居者舒適、便利的居住體驗。同時，該設計也能回應聯合國永續發展目標（SDGs），如確保健康、促進各年齡層的福祉及實現環境永續等。

## 理念

Idea

鑒於傳統住宅設計經常未能充分考量長者的心理與生理需求，導致生活上存在諸多不便，本案便特別採「通用設計」來解決此一問題。透過揉合人性化細節、自然療癒元素、藝文品味與創新環保技術，此案不僅能為長者提供舒適、安全的居住空間，更能为各年齡層的居者打造出便利且富含人文氣息的生活環境，提升整體居住品質。

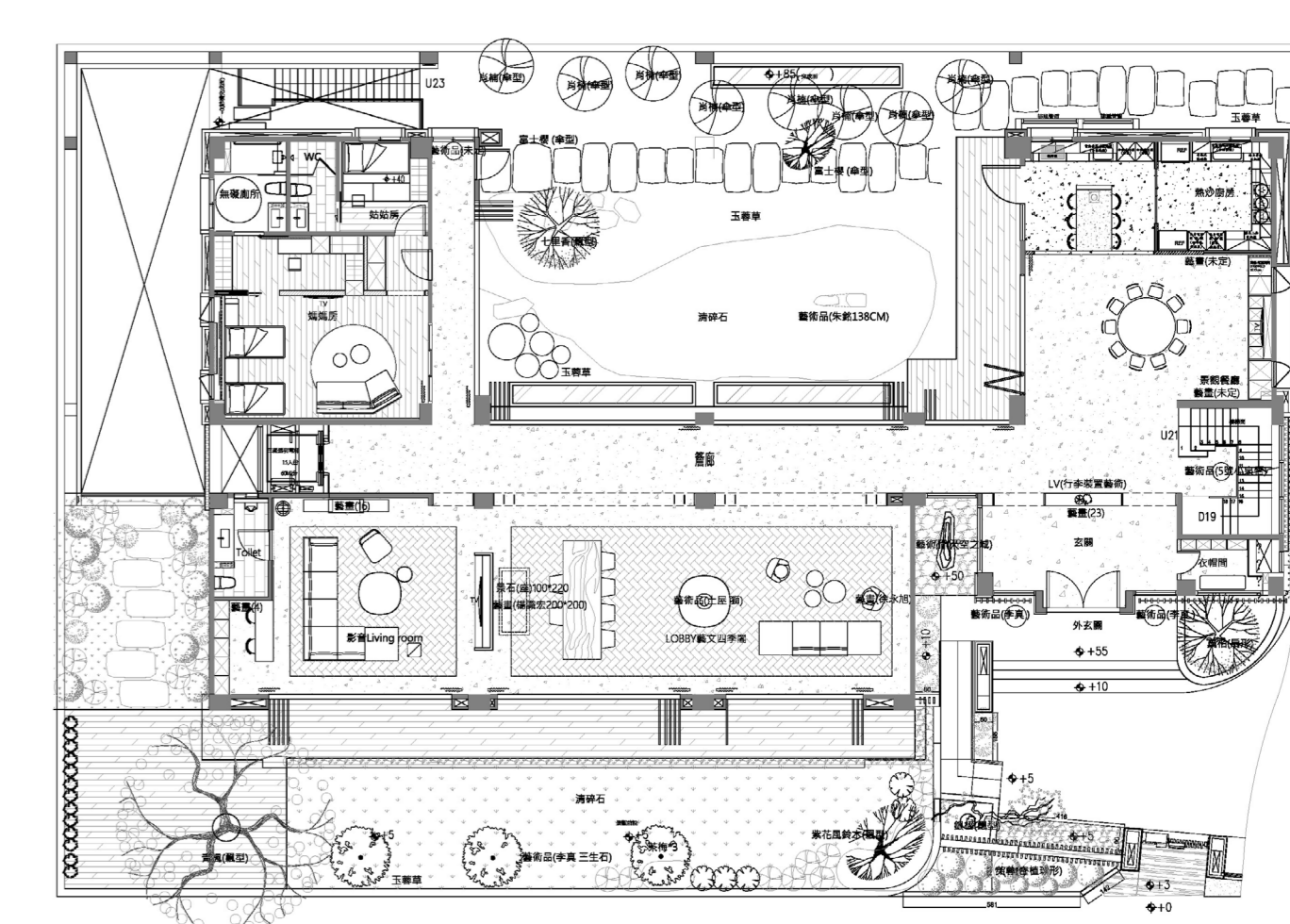
於公領域內規劃多種座席形式，以對應各種生活情境與使用需求。包括適用於日常休憩的沙發區、提供閱讀與靜態活動的長桌座位，以及便於聚餐、交流的大型圓桌等。



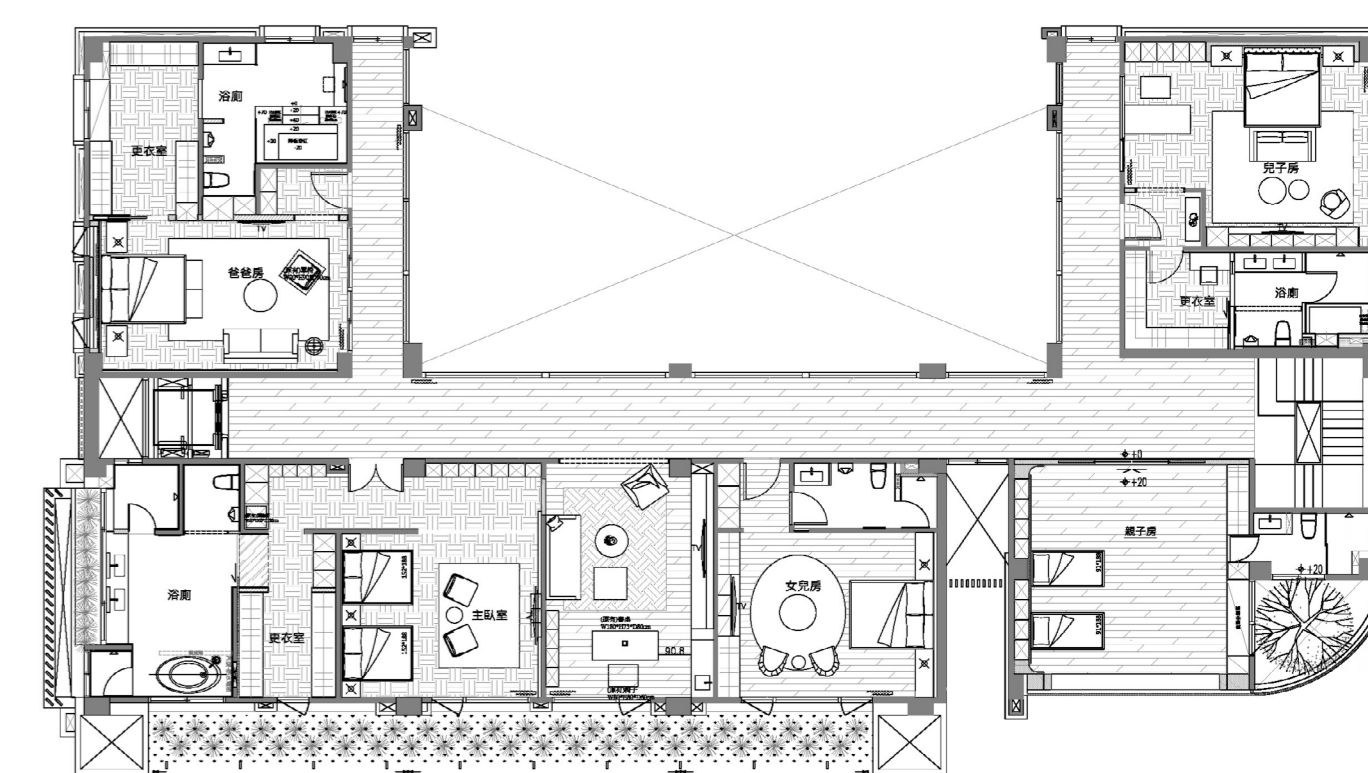


## 平面配置圖 Floor Plan

First Floor Plan



Second Floor Plan





公領域的空間佈局主要是採開放式設計，搭配落地窗的圍塑，能更加突顯室內的敞亮感。為營造出溫馨、愜意的居所氛圍，團隊選用了木材、石板等自然材料作為主建材。而這些材料的應用，亦能與戶外的植栽造景庭園相呼應，讓內、外空間產生連結。



## 差異化

Differentiation

此次設計著重於將無障礙設計深度融合住宅，以符合規範並滿足居者的情感需求。團隊先是保留傳統高齡住宅對機能與防護的基本訴求，而後再導入自然療癒、藝文品味和環保科技等元素，以此打破傳統高齡住宅設計的既定框架，為居者創造一個兼具人文關懷、友善健康、自然永續的居宅空間。

於臨窗的廊道間，團隊在窗外設有格柵，能有效弱化光線強度，避免陽光直曬造成室內溫度過高之問題。全室地坪是以無高低差設計為主，可大幅提升居者行走的安全性。



## 功能

Function

本案全面導入了無障礙設計的概念，包括規劃出寬敞的走道空間、平整的地坪和低門檻的出入動線等，以確保長者在移動或使用上的安全與便利性。此外，團隊特意減少了繁複的動線設計、採用開放式佈局擴展空間尺度，並有恰到好處設置居者所需的機能設施。此舉不僅能將空間坪效發揮至最大化，還能促進長者自主生活的可能。



## 外觀

Form

空間塑造上強調安全、寧靜與尊重。首先，採取無障礙設計以消弭場域隔閡，確保各年齡層的居者均能順暢使用。接著，結合明亮光源與綠意景致，營造愜意的居住氛圍。再者，選用木地板、大理石等自然建材，以提供溫潤的觸感，並確保長期使用的穩定性與安全性。藉此，既能滿足居者生理與心理的需求，又能體現對長者的深層關懷。



臥室特別採留白設計。除了能為居者創造寬敞、舒適的活動場域之外，還能為其預留日後增設傢俱的空間。



## 永續價值

Sustainability

本案在建材選擇上是以天然、健康、低碳為優先考量。包括採用可調節濕氣的低 VOC 礦物塗料，以及具永續性的環保木材等，皆能有助於降低環境負擔。另外，導入太陽能設備、智慧節能照明系統，可有效提高能源使用效率、減少碳排。藉此，便能提供居者一個健康宜居的生活空間，並實現對環境、居者長遠福祉的承諾。