



賴著不走
The House That Holds You

Floor Plan

案件資訊：

面積：555.37 m²

使用建材：義大利無機環保麂皮漆、木皮、石材

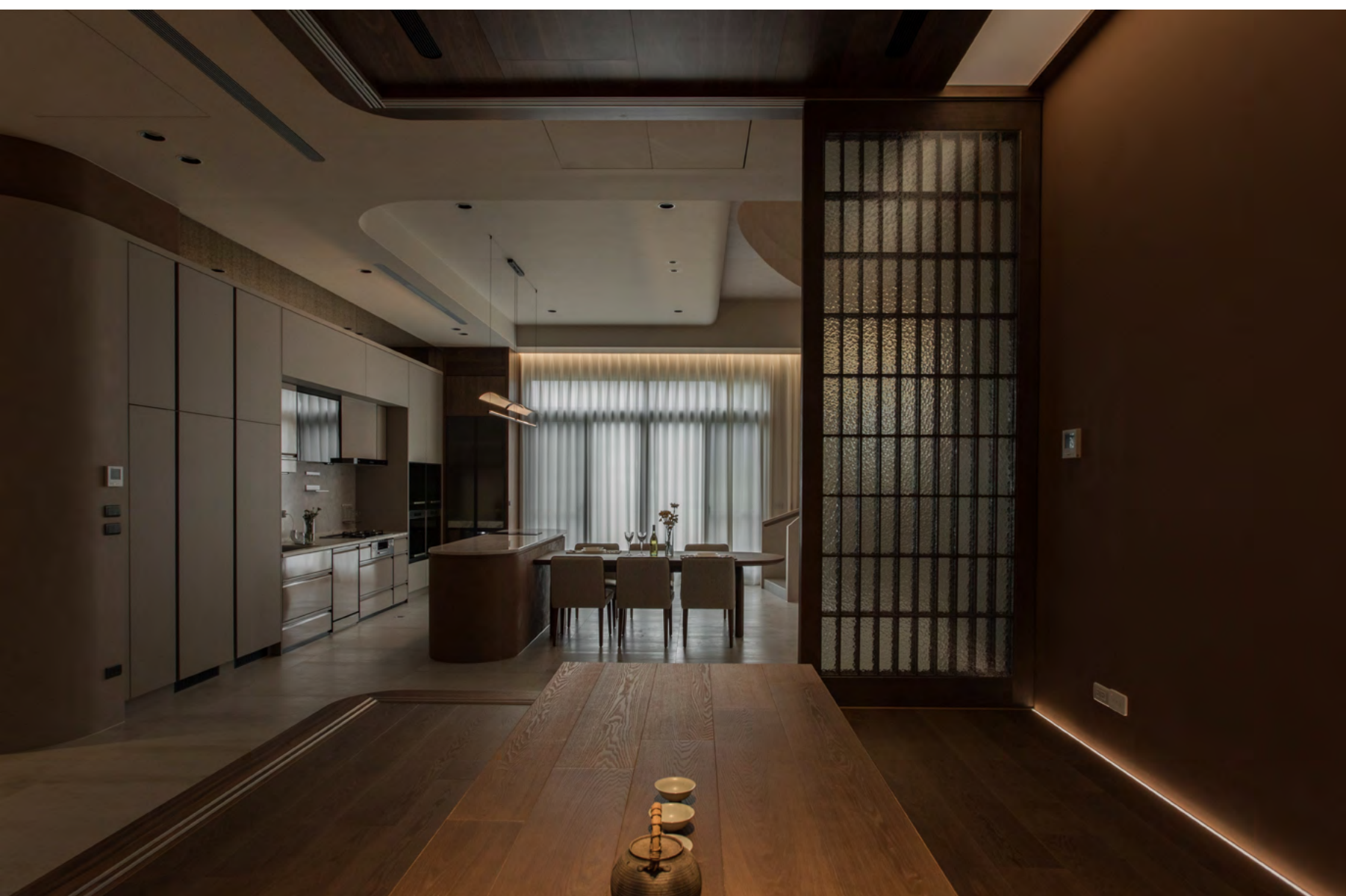


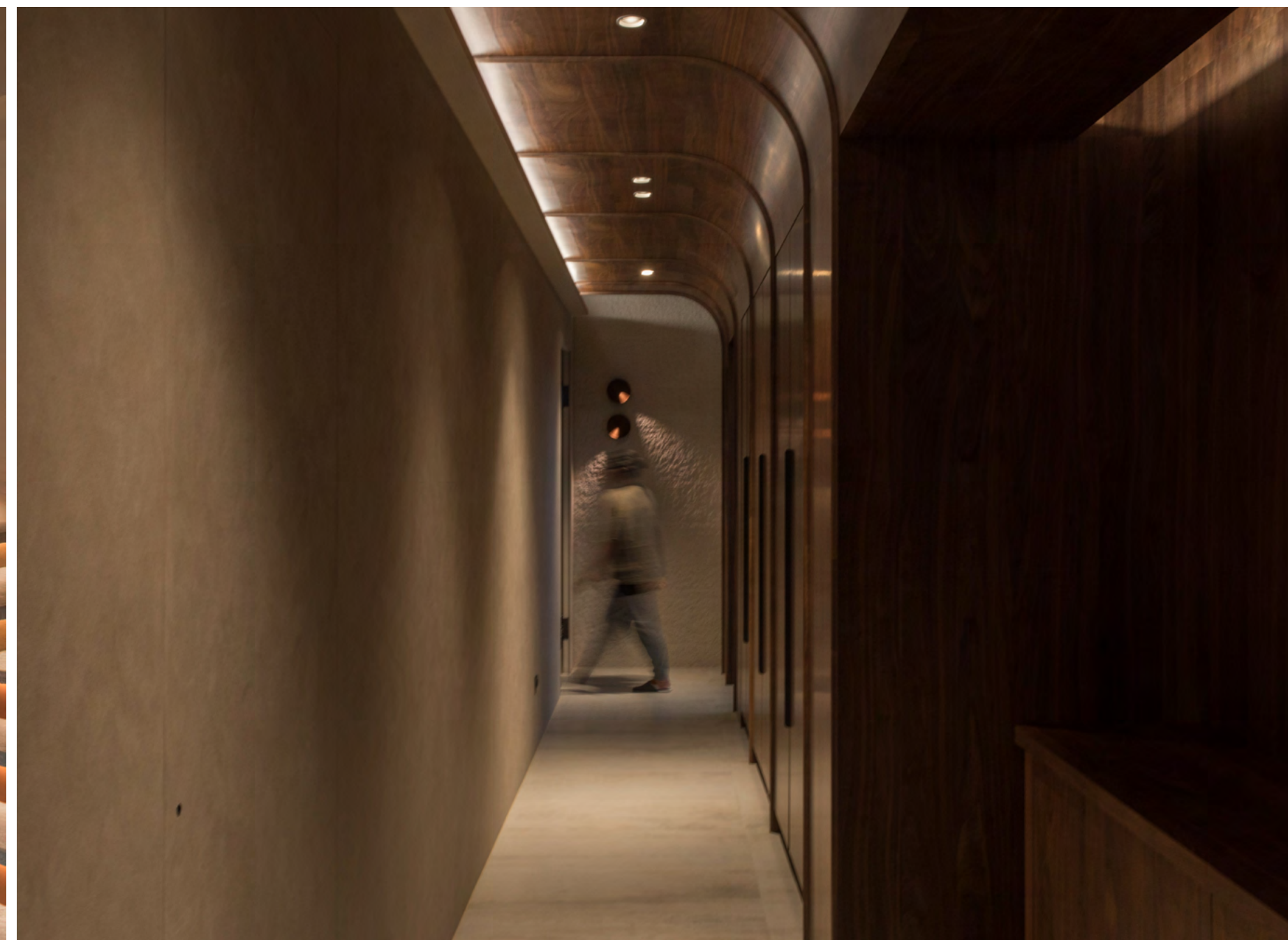
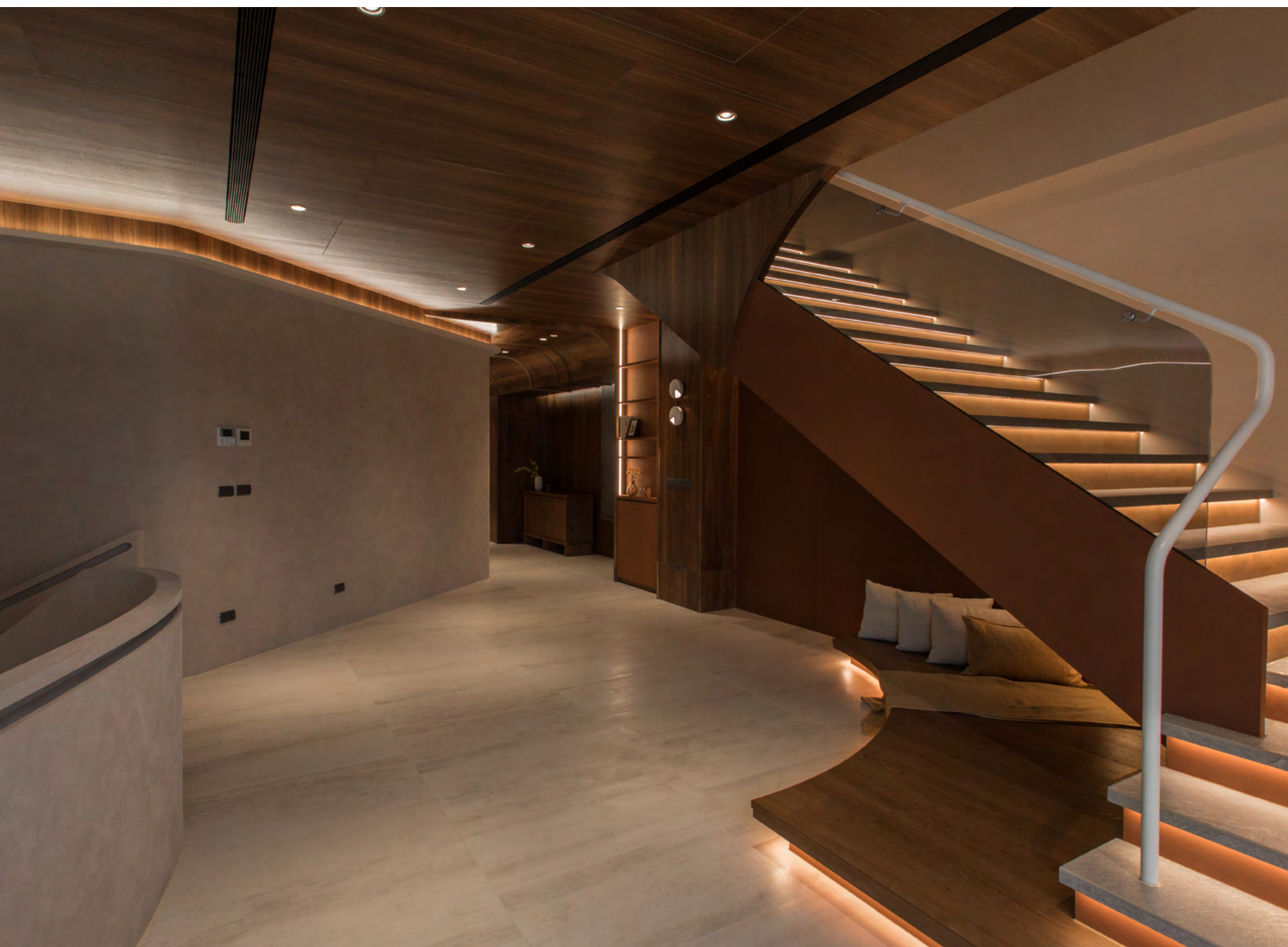


以簡約設計為主軸，注入侘寂設計風格，結合柔美流動的動線，回歸材質本質與空間純粹性，賦予懷舊又具有現代感的環境，打造靜謐且富自然語彙的生活場域。



重新規劃空間格局，設計良好的動線，打造符合居住者的理想生活樣貌；透過簡約設計與侘寂的自然美學，為住宅形塑輕鬆的居住風格。





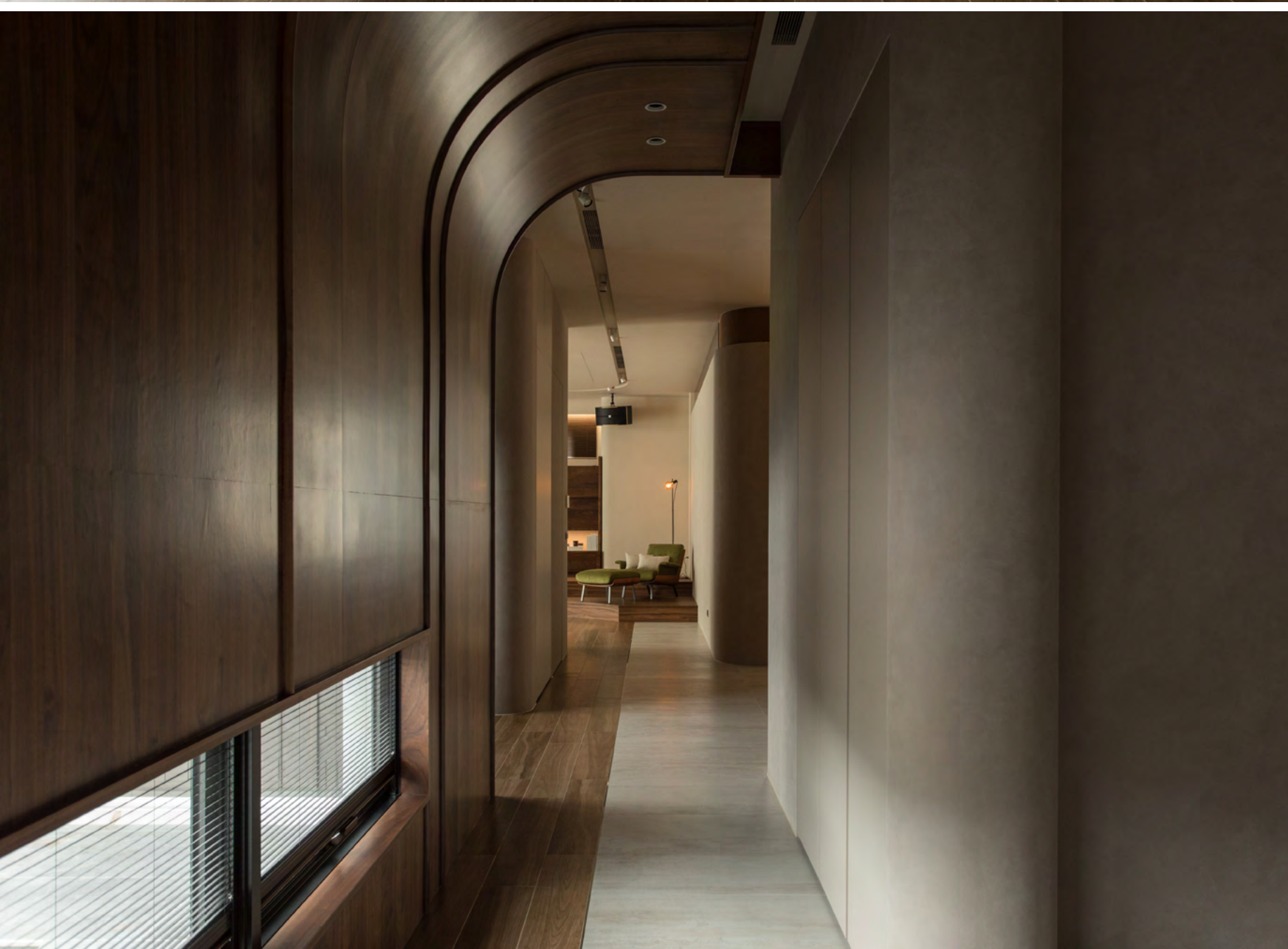
空間的立面與細節處，搭配可彎曲木皮與特殊角材，打造自然溫潤的弧形美感；採用回收石粉與樹脂製成之石紋面材，展現自然肌理，搭配義大利無機麂皮漆，不僅色澤溫潤，呈現的氛圍切合空間氛圍，具抗污耐刮特性，兼顧美感與實用。



將樓梯作為設計亮點，貫穿室內空間的軸心，運用曲線引導流向，連結上下樓層，兼具結構與藝術性；多處牆面與家具造型採曲面工法，展現柔化的空間美學；精準控管結構強度與細節比例，融合機能與工藝，使空間充滿獨特性。



在空間中打造美麗彎曲的樓梯造型，不僅作為動線核心串聯各區，也呼應屋主為人謙和柔軟的個性。除此之外，和室泡茶與客廳共享區域，為屋主帶來放鬆休憩的美好環境。



全屋地坪控制於 1.5 公分落差內，有效預防跌倒風險，兼顧濕乾分離需求；各轉角與牆面收編以不同彎曲 R 角處理，降低長輩與孩童碰撞傷害機率，提升共居的安全性；樓梯扶手設計提升上下行走的安全性與舒適度。動線流暢無阻隔，走道尺度寬敞，易於輪椅或助行器通行。



採用回收石粉與樹脂製成之石紋面材，兼顧環境永續的同時，也展現空間的自然肌理。此外，於濕區地坪選用低吸水性環保建材，有效控管清潔維護；重視施工環境整潔與安全，加強標註警語，落實勞工衛生安全的施工注意細節，並確實將裝潢工程產生的廢棄物妥善分類。

空間導入節能設備與智慧變頻系統，降低電力耗損；用水系統設計分離自來水與地下水，分工應用於生活與清潔用途，節約水資源；採用 LOW-E 玻璃，有效防止室外熱能進入建築物內，達到節約能源之目的；採用省水節能型衛浴設備及電器設備，有效降低日常能耗。

