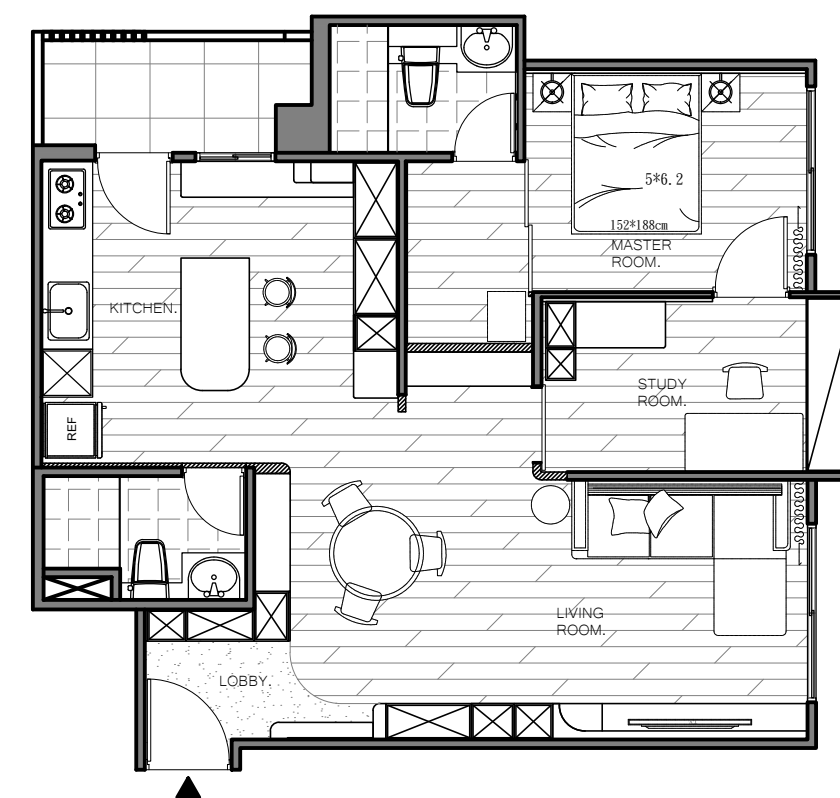




日光沐邸 Where Light Comes Home



設計概念

步入家門，視野所觸盡是溫潤奶油與柔雅淺木，低彩度的色調層層暈染，凝成一室靜謐而不沉悶的暖意；光線毫無阻攔地滲透入室，於霧面塗料、木皮等低反射材質間柔和擴散，處處沐浴日光的溫存之中；摒除繁複裝飾，以精準比例與細膩線條收邊，勾勒日式簡約獨有的呼吸感。於此，處處隱藏減法的實踐，是將空間還予生活本身——陽光成為天然裝飾、留白容納歲月的積累。

回應業主對放鬆、不過度裝飾的居家期待，設計師將日式簡約的留白精神、與奶油色系的柔暖層次作為主軸，整體鋪陳米白、淺木色基調，照明則採層疊規劃，藉間接光源取代單一主燈，柔和光影烘托淺色調的溫潤質地，使空間更顯輕盈舒緩；而動線規劃從居者習慣出發，減少多餘轉折，並以隱性設計將收納與機能整合於無形，使便利安心自然融入日常。

簡斂線條 隱於日常的細膩鋪排

全案以流暢弧形貫穿各區，天花一道木質曲線柔化樑體稜角，並串聯公領域視覺軸線，順勢向下延伸為圓拱門框，在開放格局中輕柔界定客餐廳場域。玄關處透過百葉櫃門的造型設計，兼顧透氣機能與視覺輕盈感，收納功能則整合於櫃體之中、搭配開放層架，維持立面的清爽輕盈，為歸家的第一眼定下素雅基調。當機能退居幕後、生活走入前景，便成就一處視覺無壓、細節卻處處用心的簡斂居所。

梳理場域 回應生活的直覺動線

設計師考量居者的日常作息與使用頻率，重新梳理各區之間的關係。玄關整合儲藏機能，讓進出門的物件各有不同收納處，隨性形成內外狀態轉換的過渡帶；餐廚區以中島為核心串聯備餐、用餐動線，廚房側將電器設備嵌入壁面櫃體，維持檯面的俐落順手，餐桌自然成為凝聚家人情感的日常核心。主臥則刻意降低視覺干擾，以簡潔配置、輕淺色調圍塑安定的休憩氛圍，公私領域各司其職，在同一屋簷下兼容交流互動和獨處沉澱的生活節奏。

質樸恆久 友善環境的永續手法

秉持對環境友善的理念，全案在材料選用上刻意避開追逐流行的建材，改以耐久實用、不易退潮的質樸材質為主，降低日後因風格更迭而汰換裝修的浪費可能。空間配置上善用案場的優良採光條件，讓日光深入室內各處，減少白日對人工照明的依賴；同時透過通風路徑的妥善安排，促進空氣自然對流，縮減空調長時間運轉的能源負擔。整體毋須繁複裝飾便能自在承載日常，團隊亦持續關注後續使用狀況，確保住宅在歲月流轉中依然保有最初的彈性與實用。





玄關

甫入門，簡潔線條勾勒的櫃體沿牆鋪展，百葉造型門片的水平線條增添一抹韻律感，避免大面量體的沉悶厚重；足下，灰調地坪以一道流暢弧線與公領域的淺木地板輕柔接壤，與頭頂蜿蜒的木質天花上下呼應，在材質色調的轉換間，自然劃出內外分界，開啟一場低調溫和的返家儀式。

客廳

延續自玄關的弧形語彙，搭配一道間接光帶沿著天花邊緣延伸而下，劃分出一旁的鋼琴區，讓興趣和生活在同一場域中自在並存。電視牆整合收納櫃體及開放層架，深淺錯落的量體配置兼顧機能、立面層次；大面窗引入的日光經紗簾篩落，配合奶茶色調吊燈的柔和光量，交織成溫潤的光線層次，映襯一旁米灰織布沙發及淺木地坪，圍塑柔暖明亮又不失沉穩的棲居氛圍。





餐廚區

餐廚區以一座大型木質中島為核心，圓潤的檯面收邊柔化量體邊角，既是備餐的工作平台，亦可作為輕食小憩的隨興角落。一旁的圓形餐桌與木質座椅相伴，壁面以米色與木飾腰板上下分色，在環形吊燈的柔光映照下，延續公領域一貫的暖調氛圍，實現開放而不零散的場域配置。

主臥

延續全案的簡斂基調，大面米白牆搭配橫向延展的木質床頭板，構築視覺上的安定與沉穩；床頭上緣內嵌一道柔和不刺眼的間接燈帶，旁側簡約壁燈則滿足睡前閱讀所需，機能與氛圍兼具。天花一抹弧線輕輕掠過，與公領域的曲線語彙相互呼應，為方正格局添入一絲柔軟。落地窗外的日光經白紗篩落，與米白、奶茶色系的寢具交織出和緩柔暖、真正摒除紛擾的私密領域。

