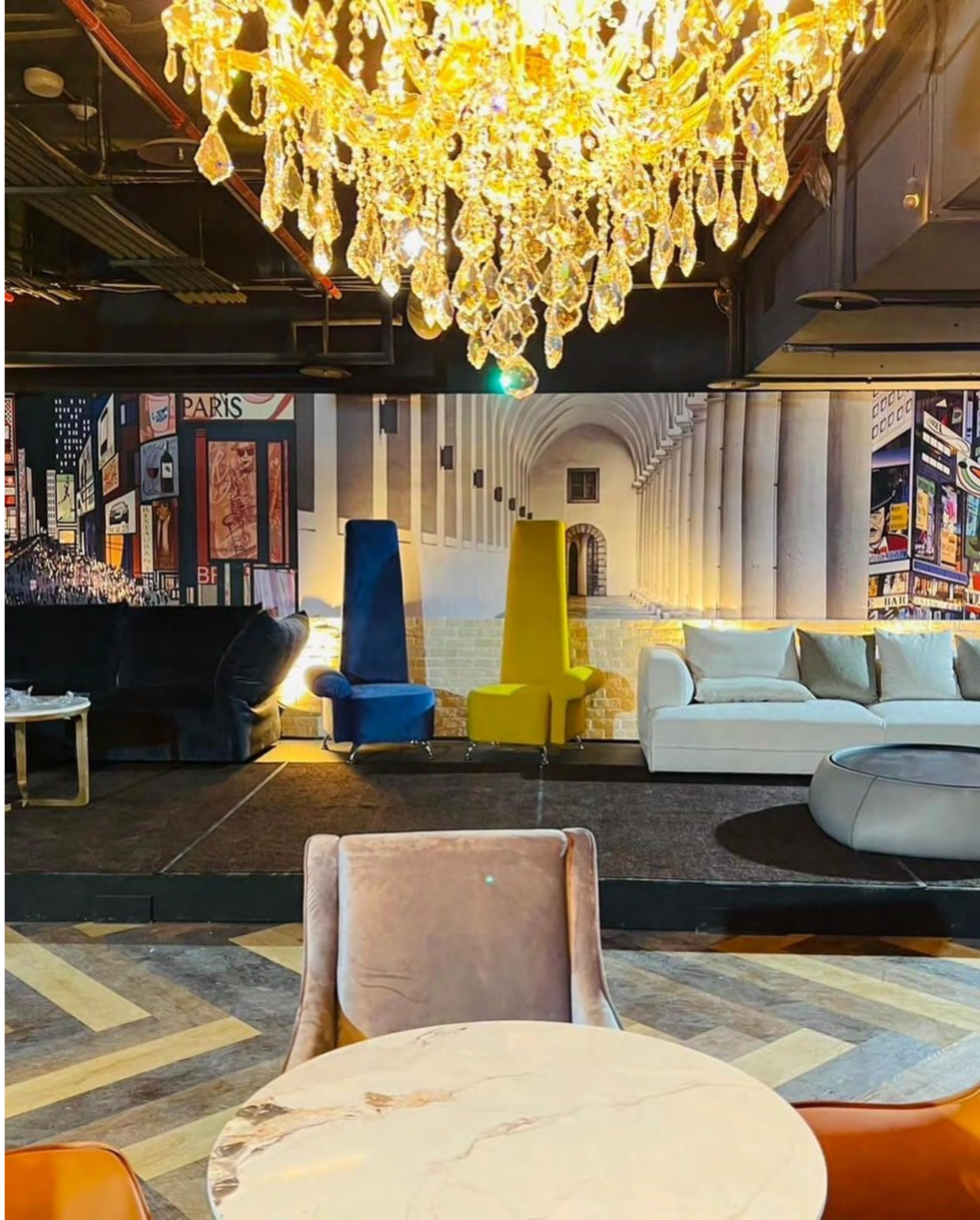


# 夜晚之媚

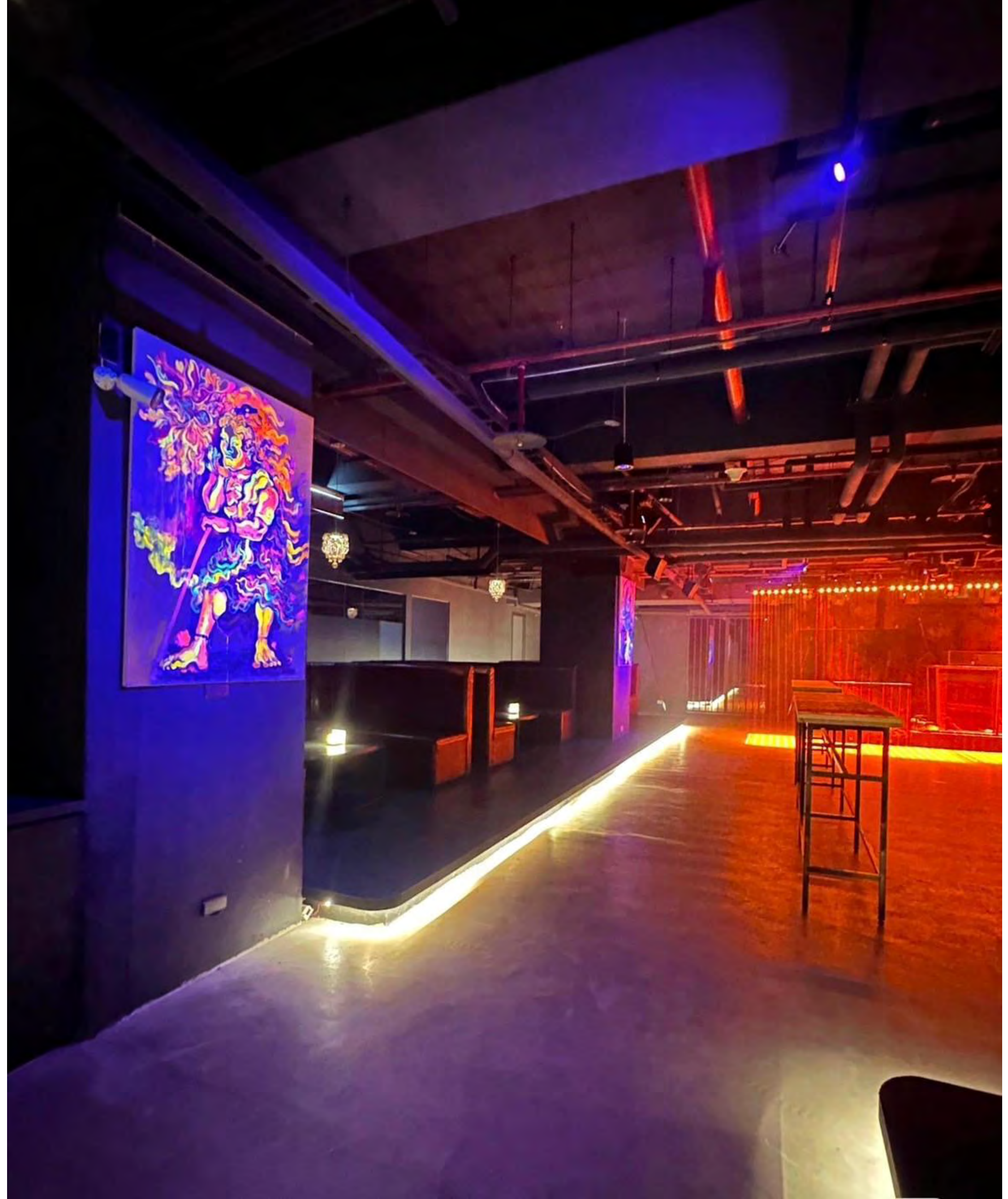
la fin



當代商業空間設計，如何展現感性氛圍與功能需求成為關鍵，本案「la fin」以復古美式風格作為基底，融合現代簡約觀點，打造一處符合休憩、社交以及沉浸體驗的夜生活空間。整體場域面積大約 100 坪，透過材質層次、光影鋪陳以及空間敘事，打造帶有神祕氣息與優雅氣質的夜間場景，使顧客在城市節奏之中，找到一處可以放鬆身心，享受夜晚魅力的療育場所。



「夜晚之媚」設計核心在於詮釋夜生活空間所特有的情緒張力與氛圍感受，整體空間以灰色調作為主體色彩，凸顯沉穩內斂的視覺基調；復古手法讓空間既保有經典韻味，又不乏當代美感。尤其，搭配溫潤木質紋理，形塑出帶有優雅氣息的質感空間。





公共接待區牆面以美式復古風格的大圖輸出作為視覺主題，藉由畫面所呈現夜晚文化的敘事展演；化妝室的空間特別配置沙發座椅，突破傳統機能思維；透過光線、材質與視覺符號的整合，設計將「夜晚」轉化為一種可被感知的情緒空間。





### 設計材質與工法說明 | 精緻細節與質感場域

本案在材質運用上，透過不同紋理與光澤的搭配，運用石材、金屬與木質三種主要元素，打造豐富的空間層次。地坪部分採用灰色簡約地磚進行深淺跳色鋪陳，使得地面呈現細緻的視覺節奏，在動線導引上形成自然的空間分區。以人字拼貼的超耐磨木地板鋪設，強化復古美式風格的空間語彙；主視覺酒櫃牆以訂製鍍鈦酒櫃架構成，金屬工藝呈現細緻的鏡面光澤；搭配金色鋁板元素，藉由精準的收邊與模組化結構設計，強化立面秩序及現代感。



### 酒櫃牆以訂製鍍鈦酒櫃架構成

石材應用也是空間質感的重要來源，地坪與局部牆面藉由黑花崗大理石，能讓深色紋理呼應夜晚主題，著實展現沉穩氣質；檯面運用固爾雅米黃大理石，呈現溫潤色調的自然紋路；木作部分則採黑染胡桃原木與木皮包覆工法，深色木紋層次凸顯空間的復古質感。整體施工過程中，為了展現空間在材質交界處展現細膩品質，運用金屬件、石材與木作的精準銜接與細部收邊工法，凸現高端商業空間設計所追求的精緻度。



「夜晚之媚」「la fin」成為一處能讓人暫時抽離城市節奏、沉浸於夜色魅力的商業空間，當燈光緩緩亮起，金屬與石材折射出的柔和光影，人們在此享受夜晚所帶來的獨特魅力。這不僅是設計成果，更是一場關於生活品味與空間情感的深度對話。