

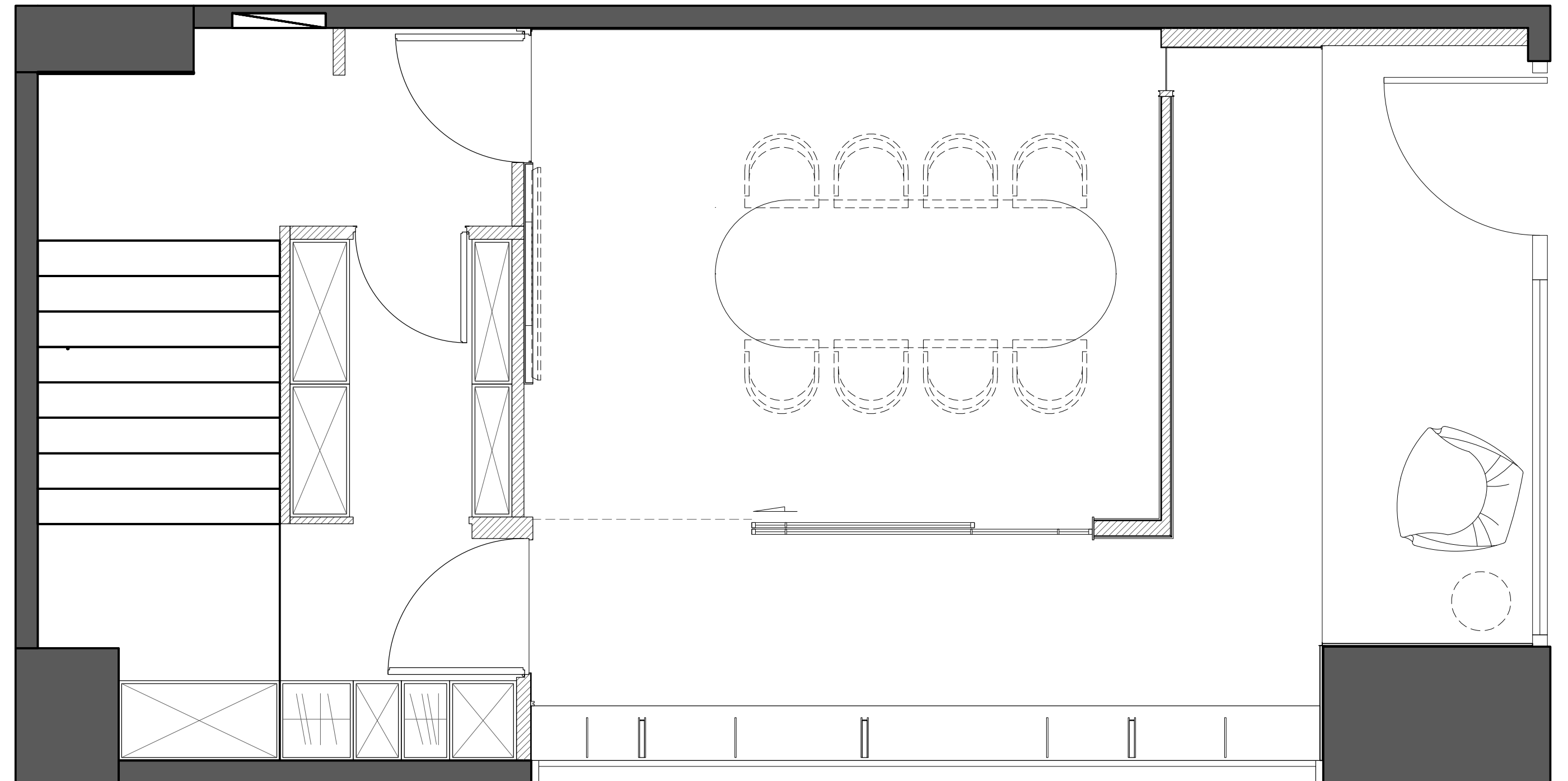
**匯藝坊**

***Artisane Gathering***



## 設計理念 | Design Concept

以東方詩意美學為設計主軸，強調光影與線條的呈現，搭配現代感強烈的深淺配色，簡約圓潤輪廓的家具以及弧形天花潤飾空間，以優雅休閒氛圍帶出減壓的會議空間。



### 序幕：曲面木質大廳

步入大廳，視線隨即被天花板巨大的曲面深色木紋所吸引。圓潤的弧形線條由天棚延伸至立面，緩解了現代建築的冰冷稜角。牆面選用大面積的灰色大理石紋板材，與地面的石質地坪相互呼應，營造出穩重且大氣的第一印象。白色條紋格柵背牆鑲嵌著發光公司標誌，搭配簡約的造型單椅，交織出洗練的迎賓張力。





### 層次：藝術展示長廊

過道區以開放式展示櫃為主軸，運用黑橡木層板搭配灰鏡與透明玻璃，透過虛實交錯的材質語彙，堆疊出豐富而細膩的立面層次。櫃體不再只是收納載體，而是成為串聯場域氣氛的重要介面，讓行走其間也能感受設計鋪陳的節奏。



燈光規劃上，結合內嵌式線燈與重點投射燈，精準勾勒展示物件的輪廓與質地，使藝術藏品、書籍與玻璃擺飾呈現如藝廊般的精緻表情。透視化設計在視覺上延伸空間深度，同時柔化過道的過渡性質，讓動線成為流動的風景。



### 對話：摩登會客空間

步入會客室後，空間氛圍轉為內斂沉穩。中央配置大理石紋橢圓長桌，搭配深灰色皮革單椅，展現洗鍊而專業的都會質感。牆面延續灰調板材，形塑一致性的視覺基底，使場域在理性秩序中蘊含低調張力。



隔間巧妙運用大面黑鏡與長波紋玻璃，放大視覺坪效並維持光線穿透，同時兼顧會談所需的隱私性。牆面抽象畫作為空間注入色彩能量，在石材的沉穩、木質的溫潤與鏡面的通透之間，完整詮釋品牌高端且細膩的空間性格。

整體設計在理性秩序與感性氛圍之間取得平衡，透過材質層次、光影鋪陳與動線安排，形塑兼具機能與美感的場域體驗。從過道展示到會客空間的氛圍轉換，皆環環相扣，使空間不僅承載使用需求，更傳遞品牌內斂而高端的精神內涵，讓每一次停留與交流，都成為質感生活的延伸。

