



吾心逐光  
Follow the light

# Floor Plan

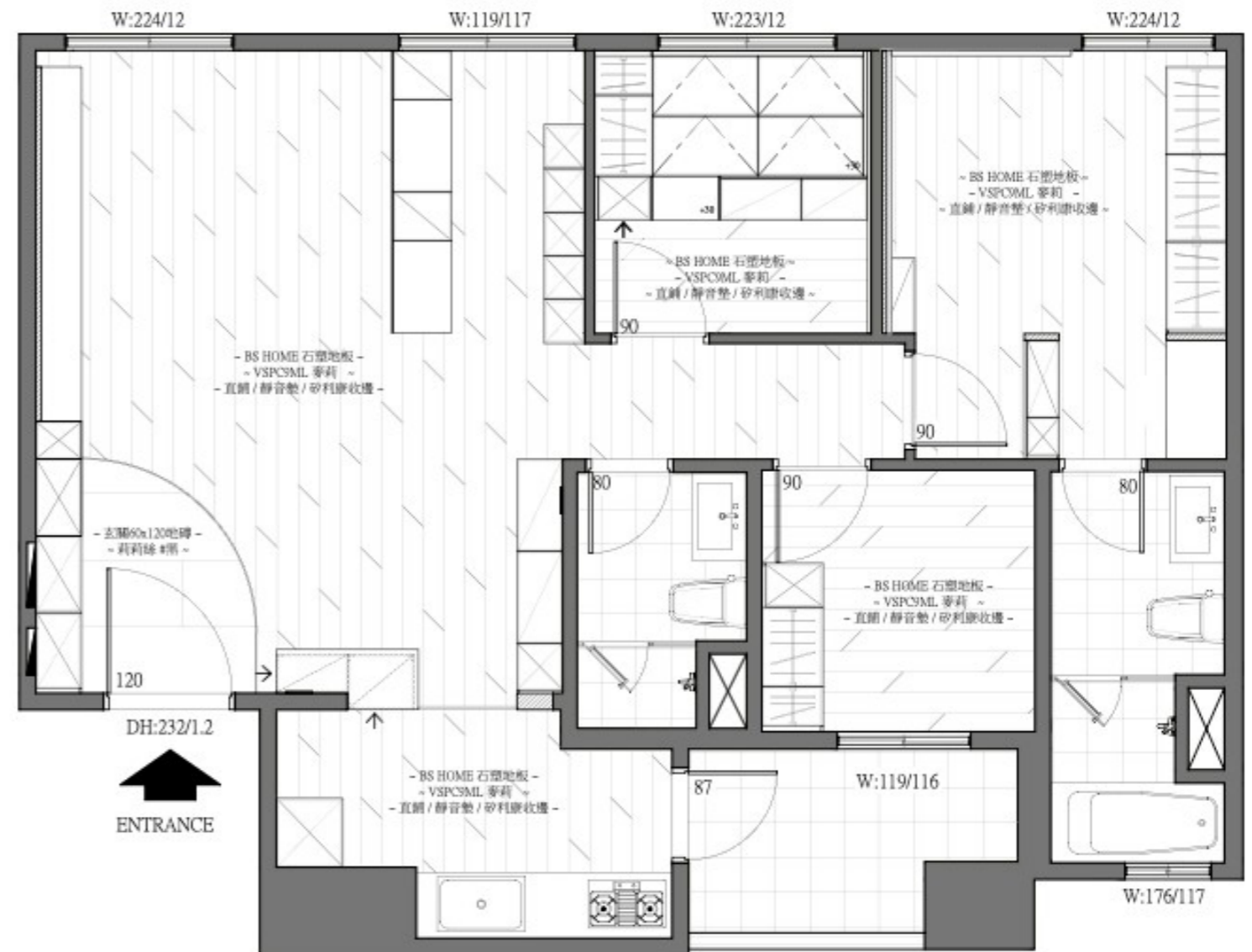
## 案件資訊：

面積：92.562m<sup>2</sup>

案件地點：桃園市

施工完工日：2024/06

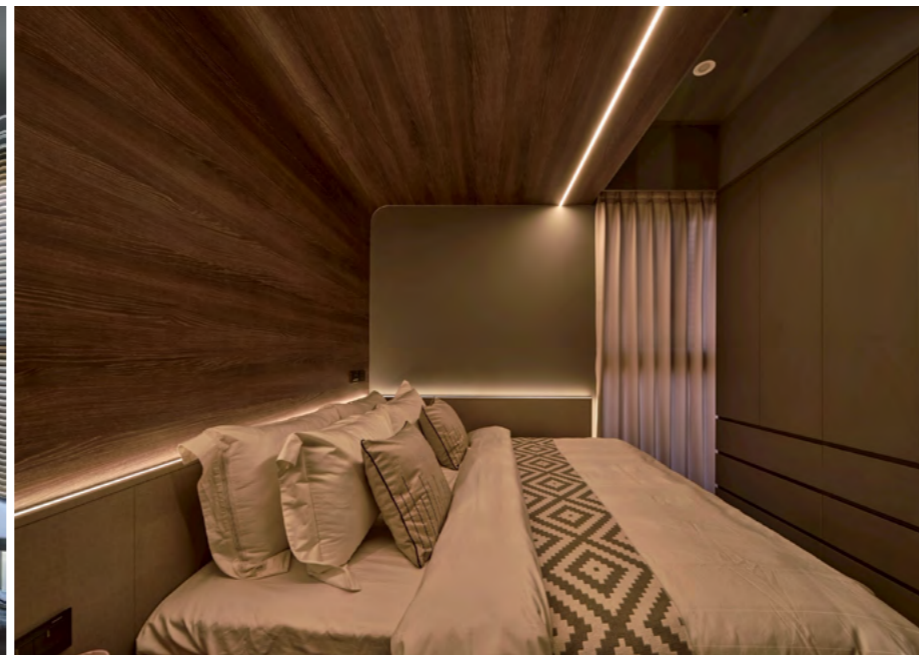
使用建材：大板磚、愛克板



業主期待一進家門就能感受到被迎接的溫度  
因此在玄關的規劃上，不只是轉換內外的過渡空間，  
更是一種「回家儀式感」

希望這個家是耐看、耐用，也貼近長時間的居住需求，  
也是一個能陪伴生活變化，卻依然保有初衷的空間  
客廳結合開放式書房的設計，也是本案的重要核心之一  
讓工作與生活不再被完全切割  
在專注之餘，也能隨時感受到家人的存在



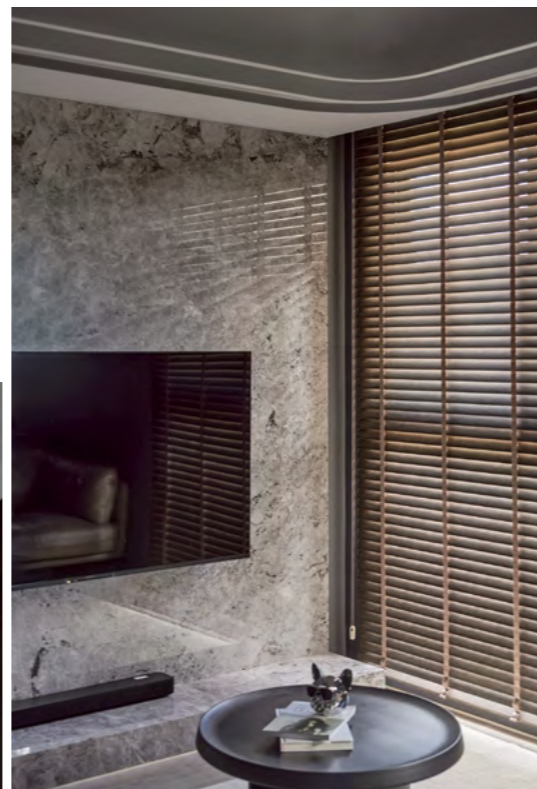


## 設計概念

這不只是一場風格設定  
而是一場關於「光」與「無色」的深度對話  
整體以灰階為基底  
透過光影變化，讓空間產生層次與情緒  
光，不只是照明  
而是引導生活節奏的存在  
在安靜、純粹的空間裡  
讓居住者慢慢感受時間、感受自己  
也在其中，找到屬於家的步調

## 設計特點

一進門，抬頭就能看見圓頂天花  
以月球表面為靈感打造的意象，低調卻充滿張力



客廳天花以弧線取代俐落線條  
線燈沿著弧形延伸，讓光自然流動  
於空間之中

黑鏡映出倒影，增添一絲神秘層次  
木地板紋理與陽光灑落的木百葉  
則讓整體灰階空間，多了一份剛剛好的溫潤與平衡





此空間在公領域的部分 天花板採用大量的弧形造型  
而地面也呼應天花板 創造出弧形的落塵區

中島大板磚除了檯面 這次我們在中島底下的收納櫃  
也與大板磚做結合 (門板與石材結合) 創造在視覺及  
材質的延伸



玄關吊頂處的月球表面 是設計師與業主的靈感 最特別之處在於 這樣呈現的效果 完全是設計師與業主兩個人合力完成的效果 在這份整體色調較為冰冷的空間 保留人與人最溫暖的畫面

## 永續

一. 系統櫃在設計上可選用低甲醛板材與環保材料，並依據空間客製化製作，降低浪費與不必要的拆換，達到對環境更友善的回饋。

## 二. 我們從三個層面降低資源消耗與能耗：

### 1 設計端（源頭減量）

- 減少過度裝修與非必要造型
- 採用整合式設計（如系統櫃一體化）  
降低重工
- 精準尺寸規劃，減少裁切與浪費

### 2 材料端（環境友善）

- 選用低甲醛、可回收或環保建材
- 優先使用耐用材料，降低未來更換頻率
- 模組化設計，減少施工損耗

### 3 使用端（節能優化）

- 最大化自然採光與通風，降低照明與空調依賴
- 採用節能設備（LED 照明、高效空調）
- 合理動線與空間配置，提升使用效率





### 打造全齡友善的空間環境

- 動線安全化：減少高低差、預留通行尺度，提升行走安全
- 機能彈性化：空間可隨家庭成員變化調整使用
- 收納人性化：依不同年齡層習慣設計高度與使用方式
- 材質友善化：選用防滑、圓角、低甲醛材料
- 光環境優化：強化自然採光與柔和照明，降低視覺負擔