

御美牙醫診所設計概念

- 純淨 × 秩序 × 安心感





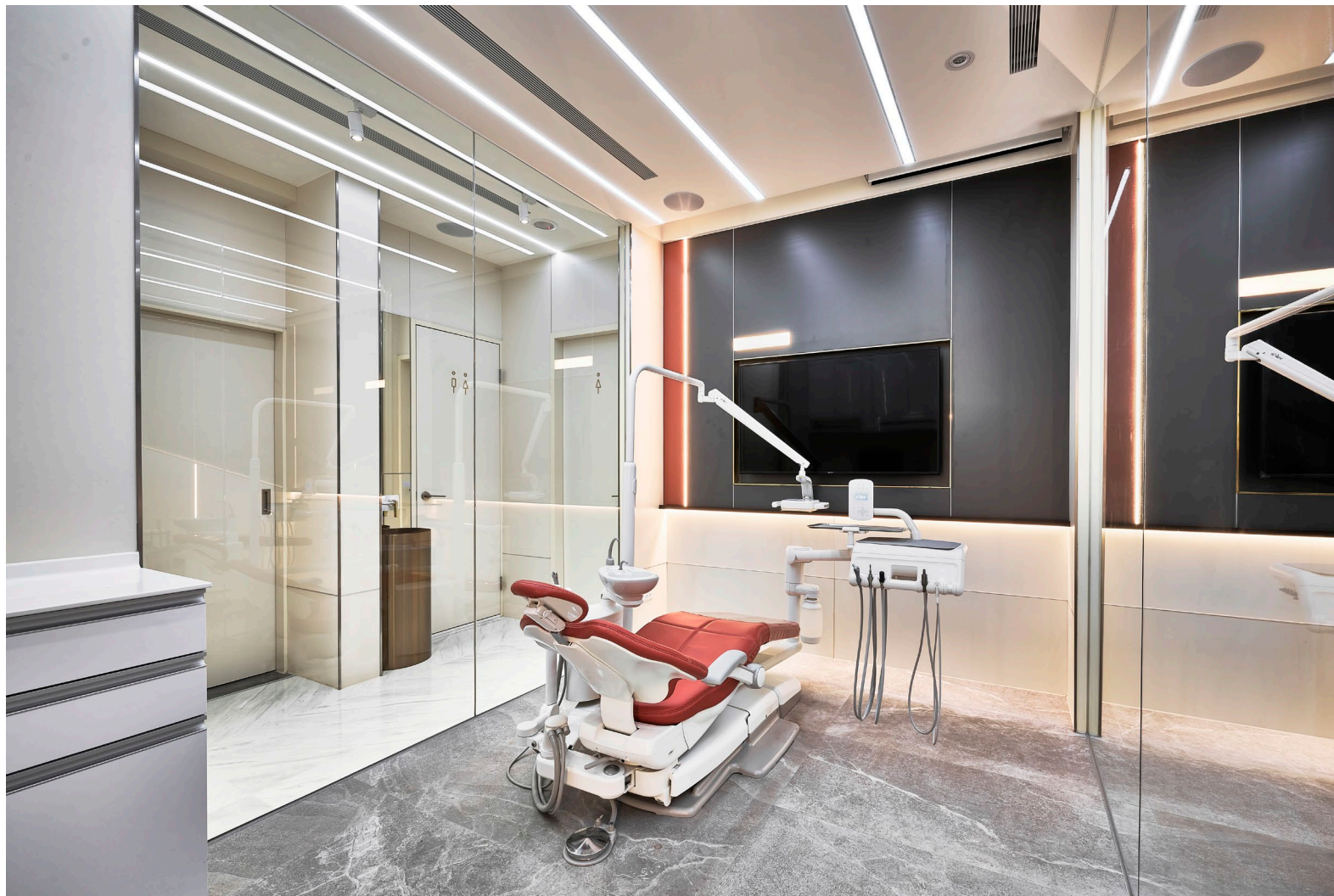
設計核心理念

- 打造安心且專業的醫療空間
- 以「純淨」為空間主軸
- 降低患者緊張與壓迫感
- 強化醫療專業與信任感
- 結合美感與功能的現代診所



空間風格與材質

- 淺色基調（米白、淺灰）
- 大面石紋材（提升質感與穩定感）
- 霧面板材（降低反光、提升柔和度）
- 金屬線條點綴（精緻與現代感）



櫃檯與入口設計

- 幾何切面櫃檯設計
- 大理石紋理展現醫療精準度
- 簡潔俐落線條，塑造高端形象
- 作為空間視覺焦點



燈光與空間氛圍

- 線性燈具延伸空間感
- 均勻照明提升潔淨印象
- 間接光源降低壓迫感
- 創造安定、安心的診療氛圍



診療空間與機能規劃

- 玻璃隔間：兼顧通透與隱私
- 開放視覺降低患者焦慮
- 機能區整合（消毒、備品）
- 流暢動線提升醫療效率



- 簡潔設計提升信任感
- 光線與材質塑造舒適體驗
- 專業與美感並重
- 打造高品質診療環境

