



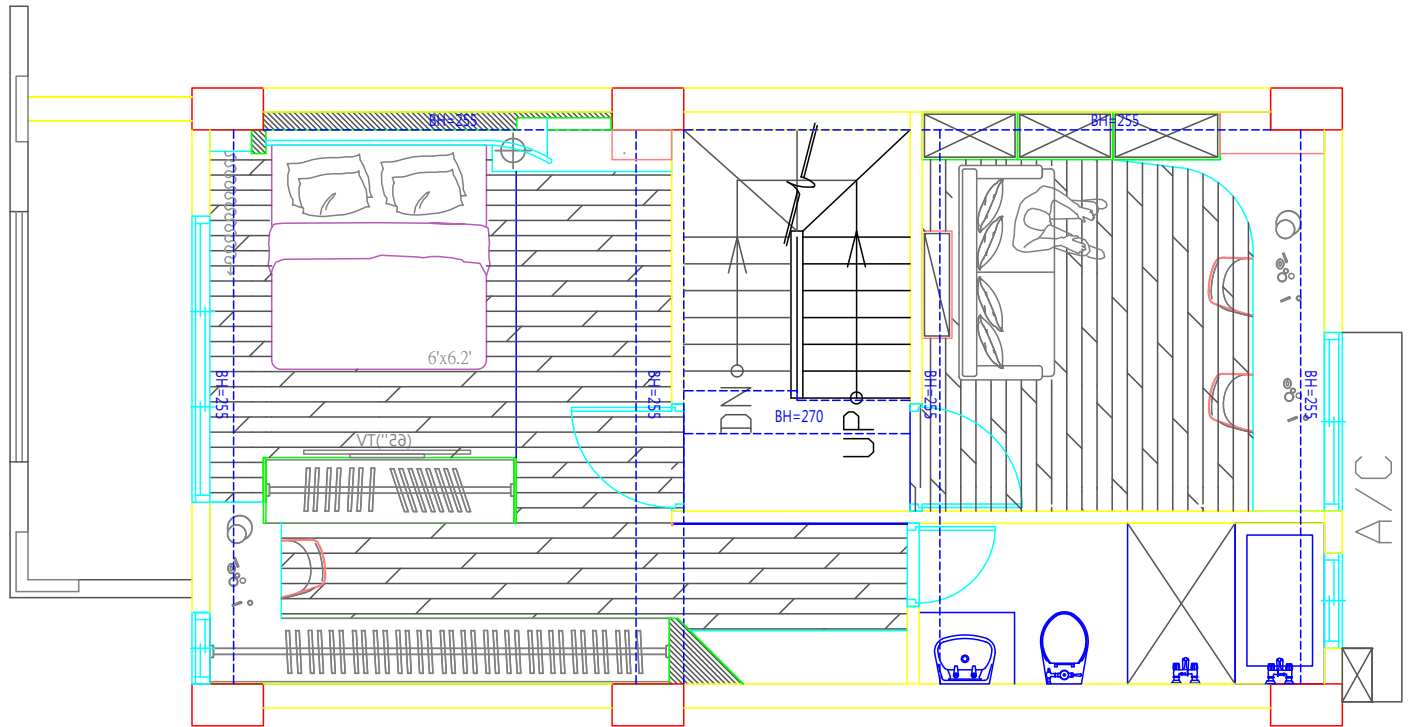
序域居境

The Sequential Habitat

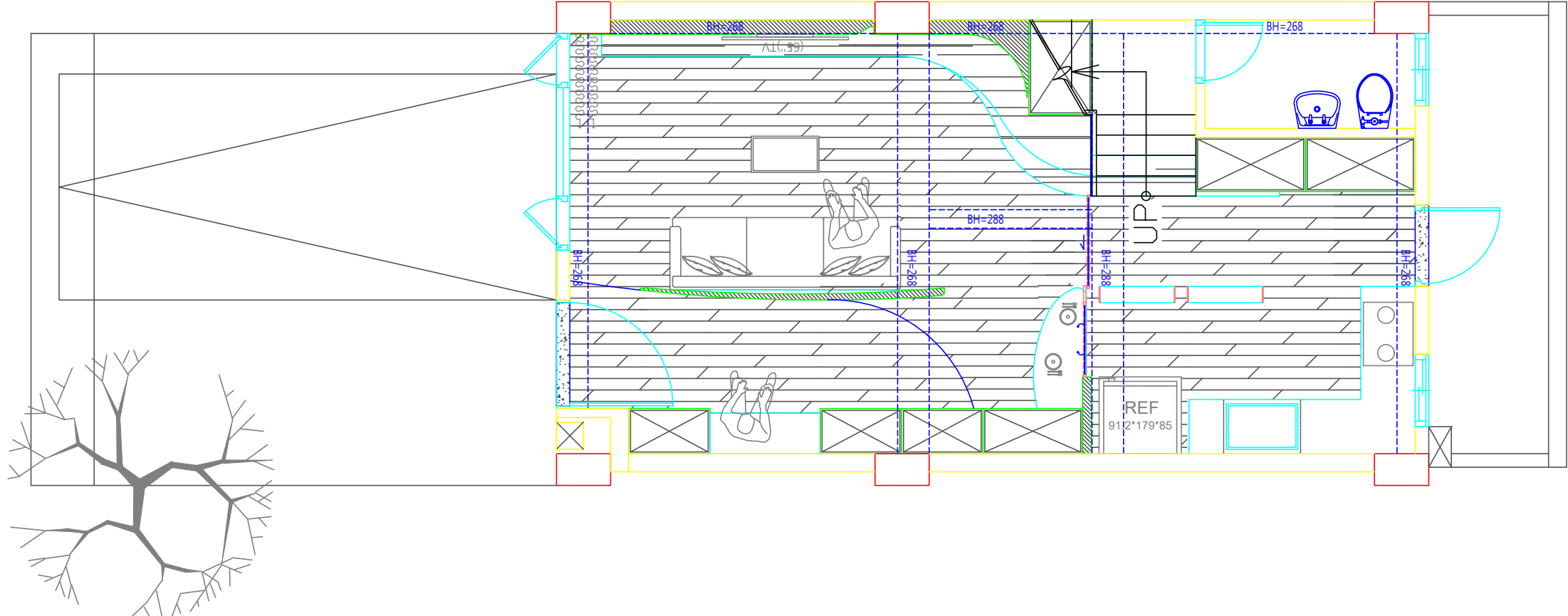
作品資料

面積 :112.39 m²

本案以「通透串聯與生活儀式感」為核心，回應新婚屋主對居家品質與日常互動的期待。



2F



1F



設計從一樓玄關出發，透過具穿透性的造型空心磚引入自然光，化解傳統玄關易造成的昏暗與壓迫，同時形塑回字動線，使進出、收納與公共空間之間形成流暢循環。

廚房因客變取消既有配置，轉而以半開放形式結合早餐吧，提升烹飪過程的參與感與交流性，創造兼具功能與情感的生活場景。

樓梯作為空間樞紐，跳脫封閉處理，轉化為展示與視覺延伸的核心量體，透過電視牆整合與光影變化，強化空間互動。

二樓主臥則以「開放卻分區」為策略，整合更衣、睡眠與視聽需求，並藉由圓弧語彙與架高地坪營造柔和且具儀式感的休憩氛圍，整體展現機能與美感並進的現代居住提案。





空間特點

本案空間特色在於高度整合與彈性運用，於有限坪數中創造多層次生活體驗。一樓透過半開放式廚房與弧形牆面界定場域，搭配可升降拉門，有效調節油煙與開放感之間的平衡；早餐吧的設置不僅補足用餐機能，更成為日常交流節點。

樓梯區結合電視牆與展示機能，利用斜角與燈光設計創造視覺焦點，使原本畸零空間轉為空間亮點。



書房則因應屋主工作與娛樂需求，配置整面長桌與可調色 RGB 燈條，滿足多設備使用與情境切換。



整體設計兼顧實用性、流動性與情境塑造，使空間在不同生活階段皆具高度適應力。

主臥室以櫃體背牆整合電視牆，兼顧收納與觀看動線，並透過架高地坪與落地窗圓弧設計，放大空間感與舒適度。