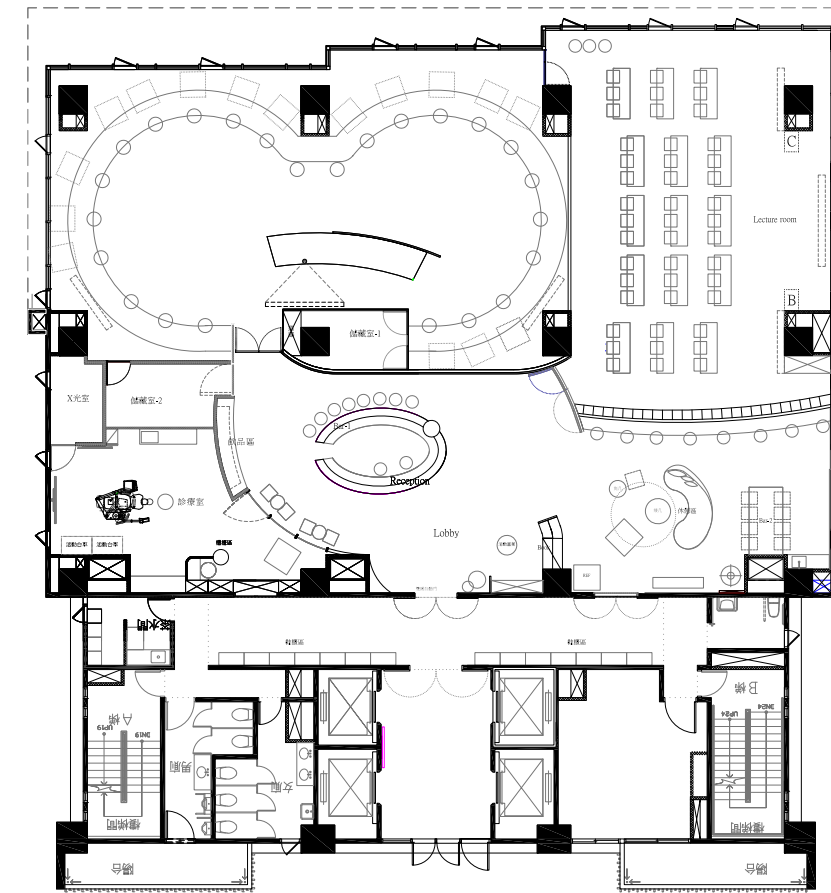




微視野顯微教育中心

WellVision Microscope Educational Center



設計概念 Design Concept

步入大廳，穩重玄黑自足下無盡蔓延，直至遍布地坪每寸片隅，捎予來訪賓客們寧謐的沉心氣息，其深邃斜紋肌理伴隨壁面凹凸有序的淨白格柵，以洗鍊線條交織黑白色調，為空間層層堆疊豐富表情，漫室發散具俐落科技感的獨特氛圍。

本案為商空喬遷後的二次設計，故將發想核心定為「未來」二字，並以「清」、「透」、「流線」三大主軸貫穿整體；場域性質為國際性的牙醫顯微交流中心，藉由開放式教學、會議區創造清徹開闊視野，打造明亮放鬆的學習環境，同時呼應公司「拓展視界」的名稱由來；入口設置金屬鏤空造型櫃台，使下方燈照時隱時透地向上投射，映入天壁象徵牙齒的琉璃石，令光影折射於清透石體間的美景，呈遞醫療知識以此地為基石，串聯世界之意象；另於多處立面、天壁匯入靈動曲線造型，搭配柔潤的圓角家具軟裝，舒緩訪客及學員身心之餘，傳達資訊因教育傳承持續流動的概念，進一步彰顯品牌期許業務營運、專業技術如流水般不停超越過往的宏大理念。

設計手法 Design Techniques

簡約減法設計 環保宜人

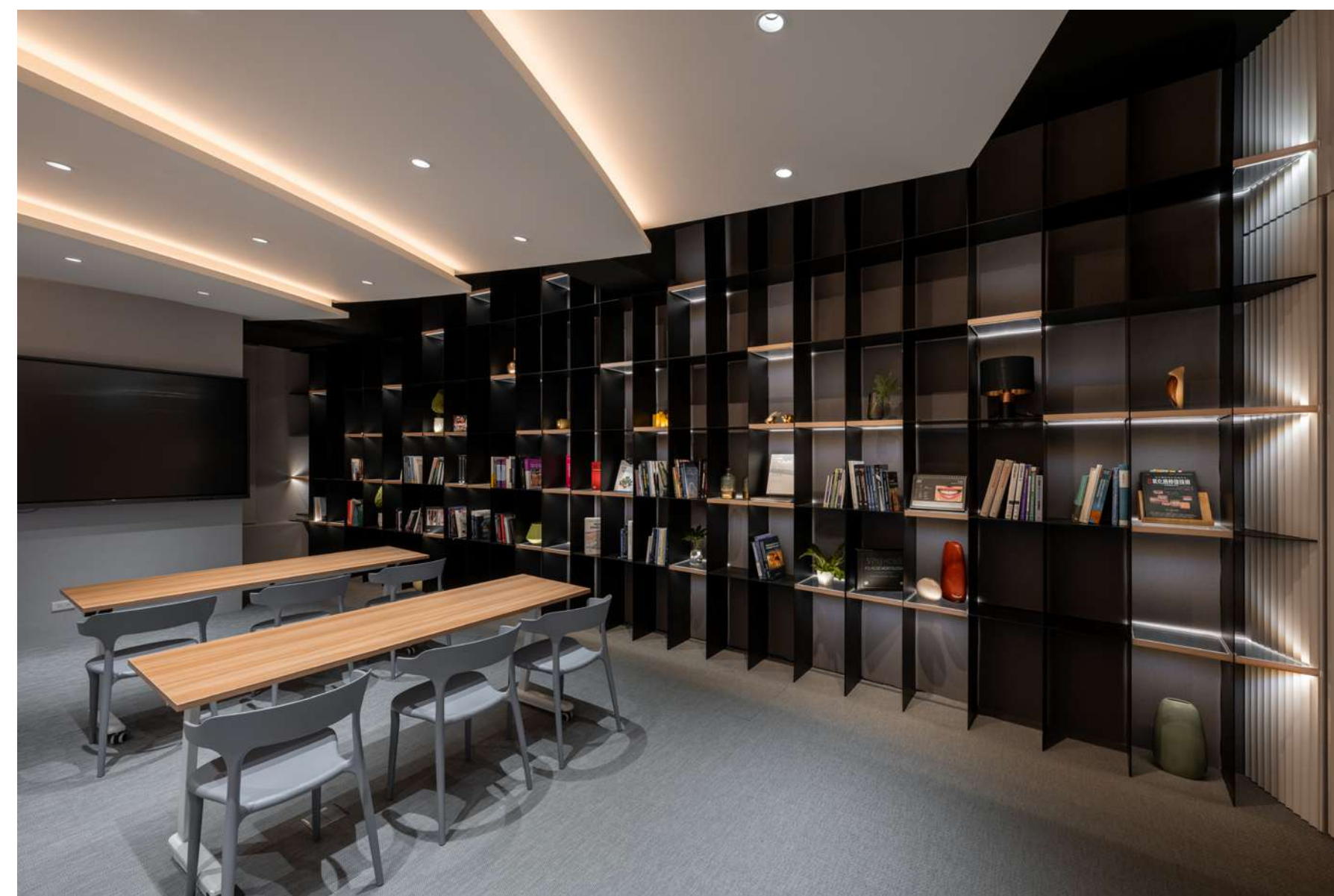
全案採用減法設計減少工程耗材，且公共場域天花板僅局部施作，搭配材質輕盈的壓克力鏡板，保留原始樓高之餘以反射效果放大空間觀感，營造開闊舒緩感受；建材方面選配以水庫淤泥再製的樂土、同為再生材質的波隆地毯，環保兼具防潮易清潔功能。此外，屋內選用全熱交換機過濾戶外空氣後、引入無汙染活氧，予以室內人員清新舒適環境，更達至冷氣使用率降低的效果。

因應各區功能 完善所需

大廳為包含吧台、餐飲和休憩區的公共區域，透過可自由搬動的輕巧軟裝，方便此區不定期舉辦自助餐活動、放置大型設備的彈性需求；注重聲環境的教室及會議廳則設於具對外窗的深處場域，降低公區賓客進出、交流研討時對課程的干擾，並配合投影器材配置少量燈光，輔以大面採光與電動百葉簾調控光線明暗，滿足教學需求。

保障人員安全 巧劃動線

考量學術中心訪客眾多，設計師於案場籌備初期便規劃鄰近區域彼此銜接的動線，利於員工隨時上前協助、應對師生所需，而除了在人群匯聚的重點場所設置雙扇門，供予人們寬敞無礙的過道外，各空間也特別安排多處出入口，令緊急狀況發生時可迅速分流、疏散人潮，確保大量人員的逃生路徑。



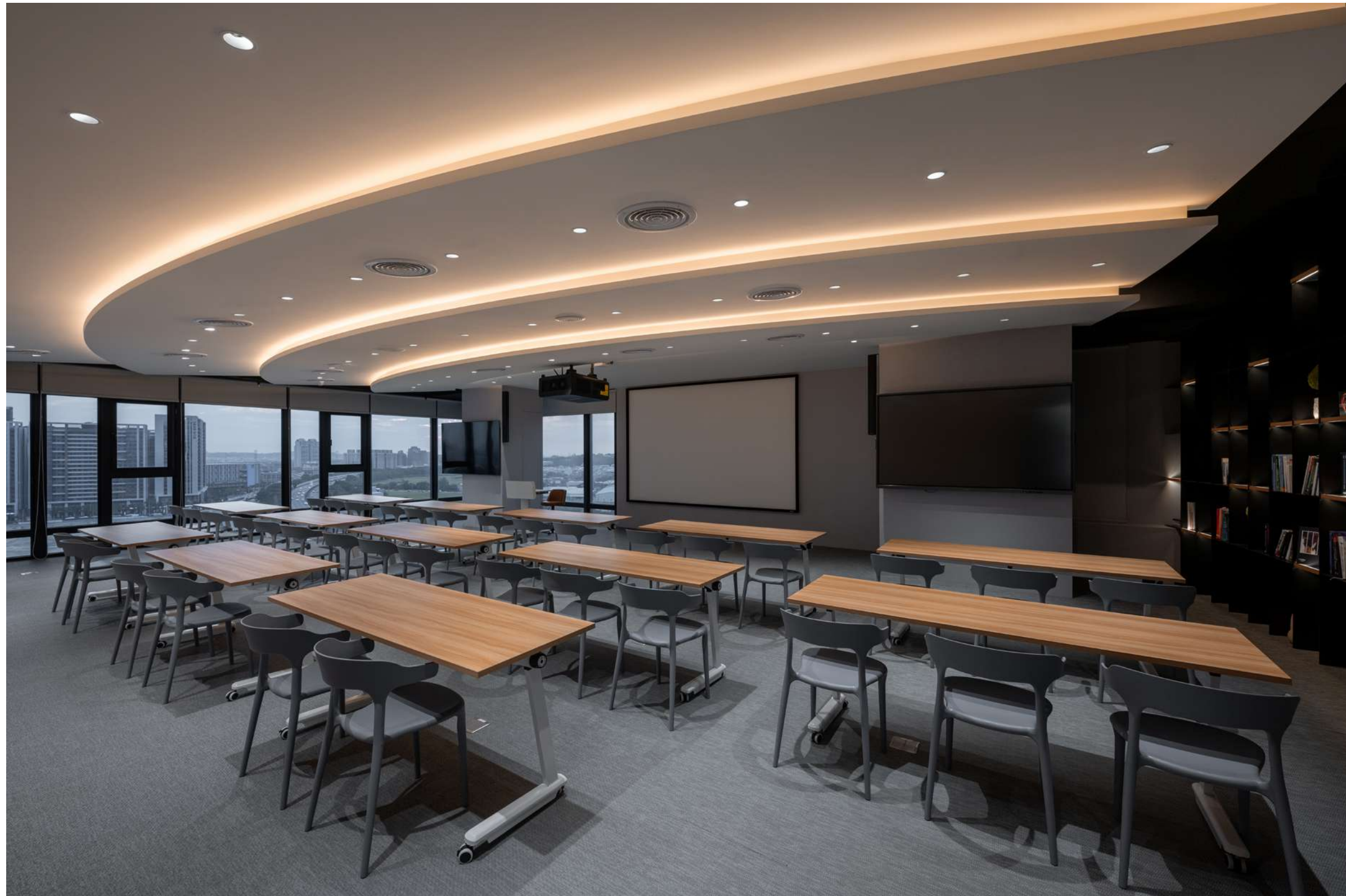


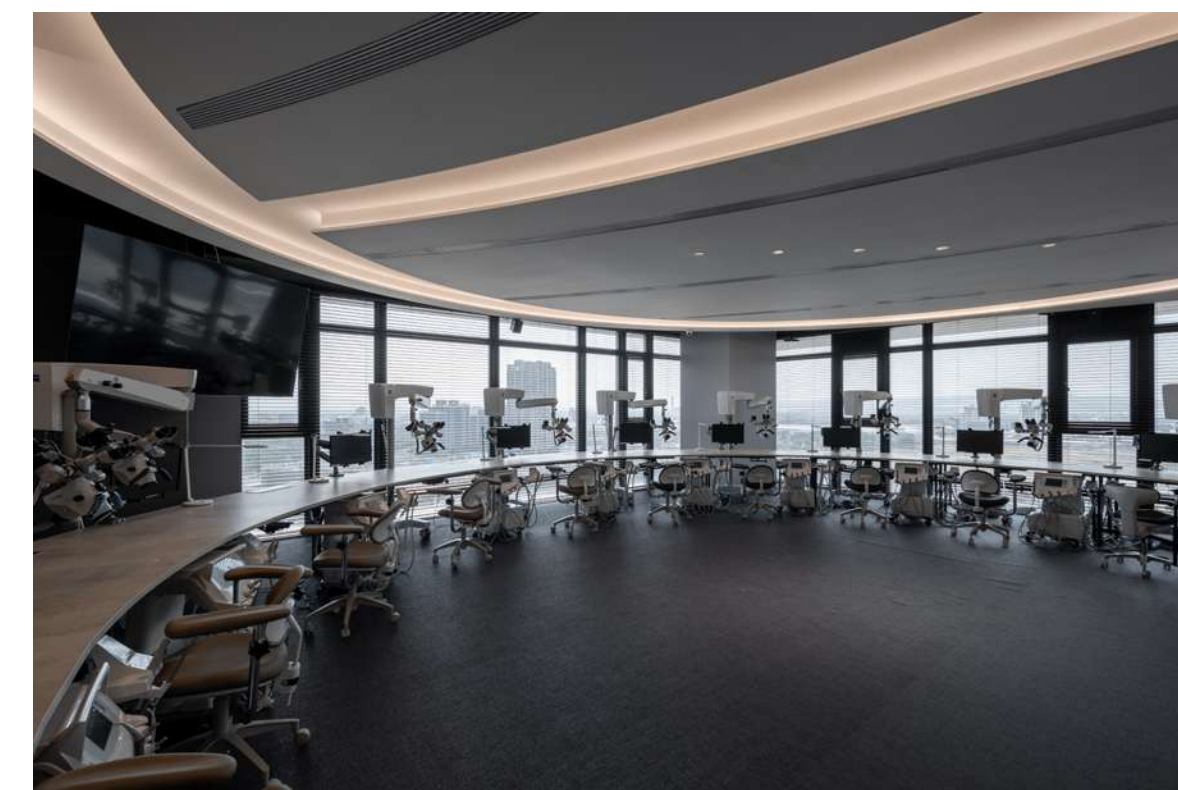
大廳 Lobby

因本案為專業技術交流場所，大廳便設定為眾人互動的主要場域。入門即見的logo背景牆讓訪客們可清楚辨識品牌，其前方為一座兼具吧台功能的橢圓形櫃台，搭配一旁的飲品區，供應在此交談的專業人員或甫結束課程的學員們飲食憩息之處；入口右側劃為休憩區，當中擺置沙發茶几、單人椅、餐桌椅等各式軟裝，四周壁板環繞山林霧化的水墨風壁紙，圍塑可隨心坐落、沉澱身心的靜謐氛圍。

會議廳 Conference Hall

講堂設計層級而下的圓弧天壁，柔煦間接燈光則深化各階輪廓，繪出一道道深刻嶄新的視覺層次，帶予到場的異國賓客熟悉放鬆感；右側壁面劃設一面鐵件開放層架，用以陳列展品或專業書籍，櫃間、櫃後投射的燈具可聚焦於講師的精心著作上，吸引與課學員多方翻閱、參考內文。





教室 Classroom

教學區天壁及桌面設計兩瓣曲弧圓形，仿擬作為專業核心的口腔齒列造型，也方便講師確認各人的學習情形並與其互動；另設有同步隔壁診間的資訊影像，讓每位學員皆能觀摩實際診療畫面，豐富教學型態。

診間 Treatment Room

診間內天花板延續公區減法設計，裸露在外的橫樑以局部柔弧造型降低量體感，搭配燈光跟曲線共構出的微笑意象，創造簡潔無壓的醫療空間。

