



 Aurament
光源素健康照護

2026 Taiwan Good Design Award

設計作品類

簡報內容

- 一. 工程簡介與團隊組織
- 二. 組織團隊與執行架構
- 三. 設計規畫/特色
- 四. 設計理念完整呈現 (完工與施工照片)

一. 工程簡介與團隊組織

專案工程概述：

專案: Aurament Healthy Center

地點: Taichung Taiwan.

專案類型: 健康照護

業主: 光源素健康照護

工程金額: 280萬

工程面積: 70M2

執行期程: 2025.08-2026.02

施工內容: 全室天、地、壁、櫃體、燈具等所有室內裝修內容。

二. 組織團隊與執行架構

工程團隊架構表

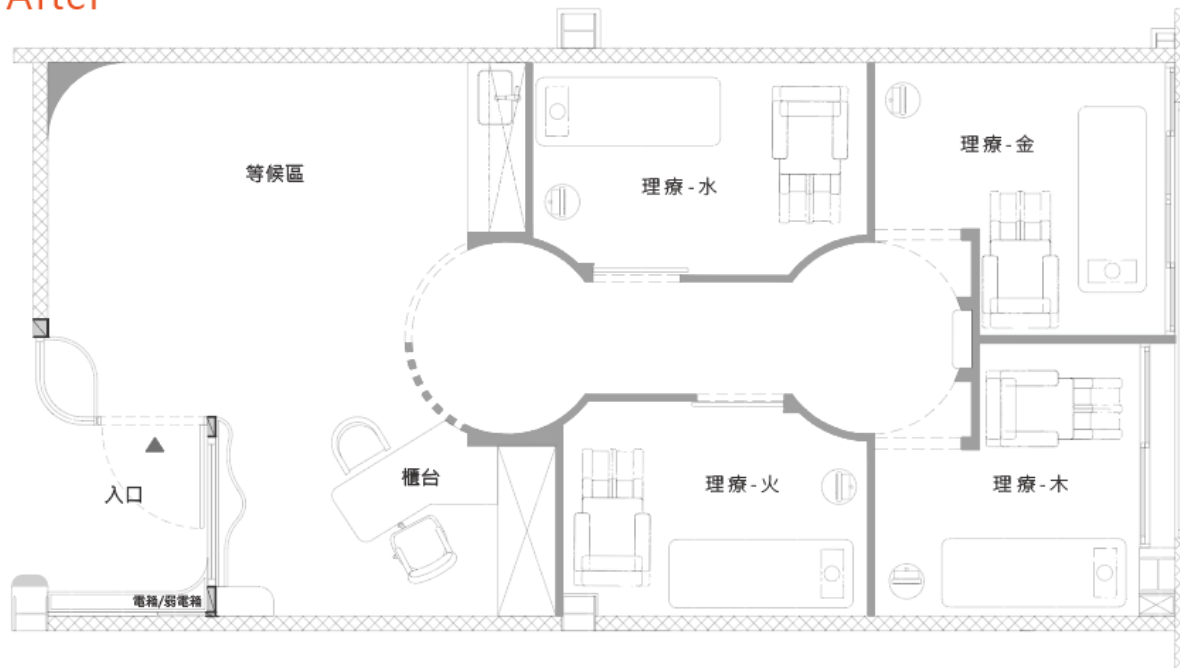


三. 設計規劃/特色

Before



After



設計理念

【織光流影 · 圓融之境】

本案以「光之流域」為核心，將室內轉化為充滿生命力的藝術場域。設計上大膽挑戰既有邊界，天花板最具特色的「軟膜藝廊」，利用線性燈條結合輕盈薄紗布，模擬出雲霧繚繞的朦朧美感。光影透過布料的纖維均勻擴散，消解了硬體建築的壓迫，讓光線如同流動的水流，在室內自在蜿蜒。

空間中大量運用弧形語彙，從環形布簾屏風到走道頂端的無限循環光帶，象徵動線的生生不息，並賦予現代風格一份溫潤的包容力。色彩上延續文青美學，以暖白與木紋為基調，將裝飾簡化，把舞台留給光影與材質的對話。門框與踢腳處的線性光源精準雕刻出幾何秩序，體現了「生活藝術化」的核心，成就一處純粹且具深度的人文感官空間。

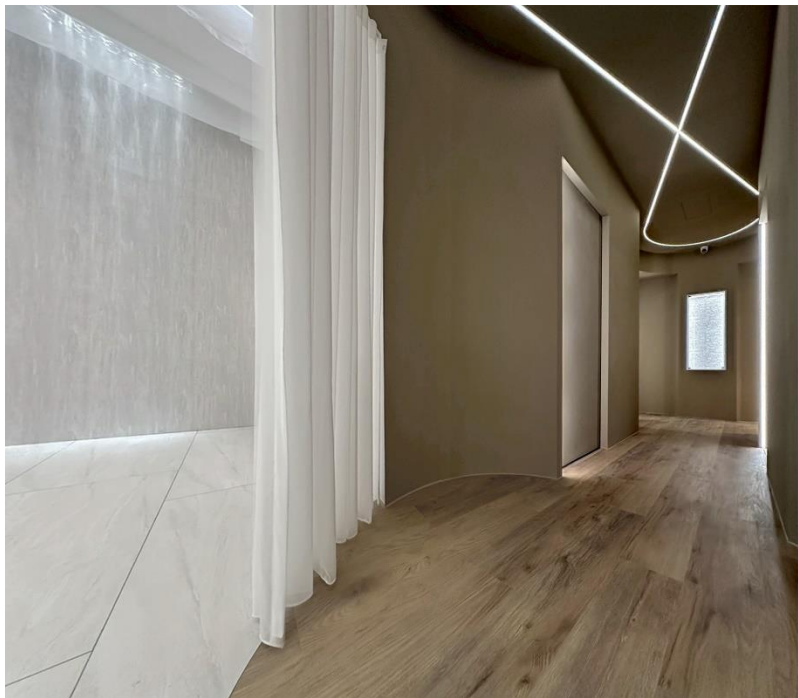
四. 設計理念完整呈現 (完工照片)

迴廊-光影序曲 – 光與感知的感官體驗

此空間未來將運用「光能」來提供人們健康照護跟理療。因此當成接到此案件時，設計團隊思考著應該這空間將是一場-光的饗宴，加上搭配五行 – 金木水火土，來進行空間佈局。於是創造出以下空間：

幻彩光影的敘事 – 門面

門面設計大膽運用幻彩玻璃 (Dichroic Glass) 與極簡冷調背景交織。光線在穿透與折射間，隨觀看角度的挪移，幻化出從冷冽銀白到夢幻靚紫的漸層色彩，為純白的大地色系鋪陳出一抹屬於未來主義的浪漫色彩。



四. 設計理念完整呈現（完工照片）

極簡質感的共鳴 – 水波紋牆 – 水

牆面與地面選用大幅面、細膩紋理的灰白色系建材，搭配隱藏式線性洗牆燈 (Wall Washing)，光影由下而上勾勒出立面層次。透過大量留白與通透玻璃，消融了實體隔閡，讓視線隨流體裝置自由穿梭，演繹出「虛實相生」的現代禪意。

曲線流動的詩意 – 廳

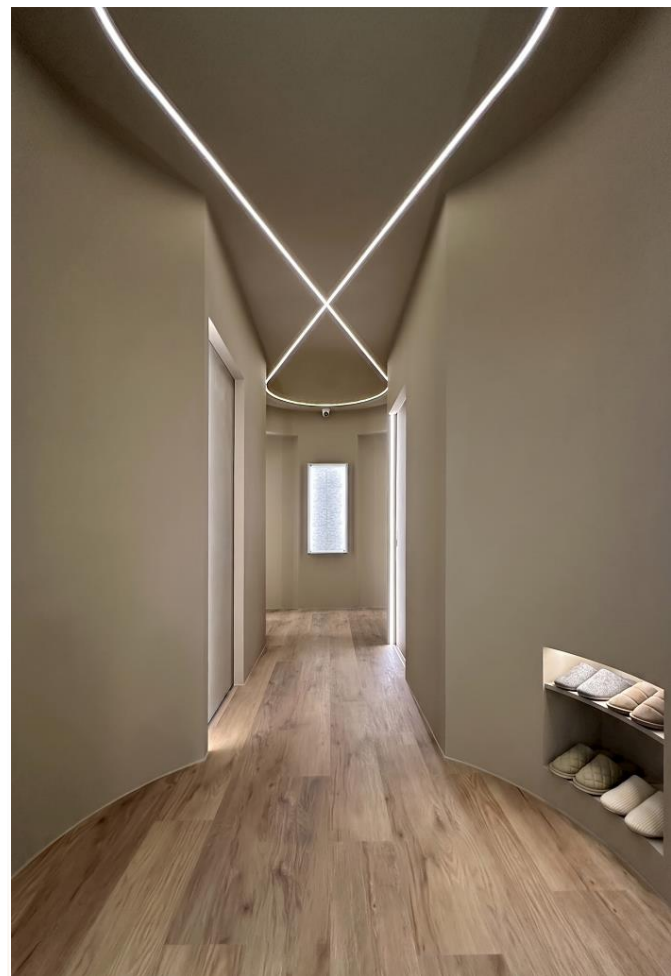
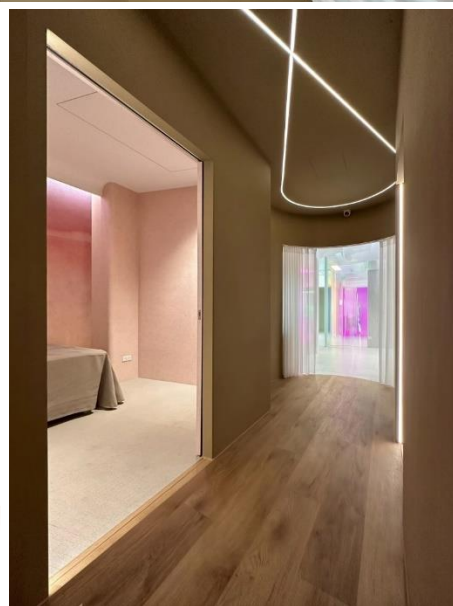
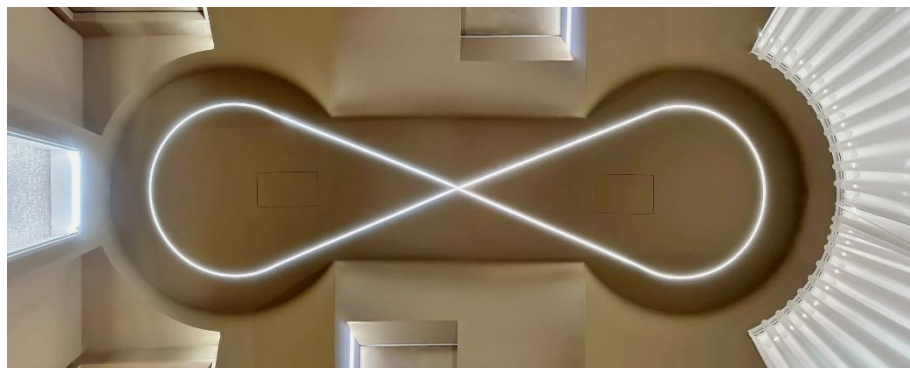
天花板懸浮的柔性裝置，宛如漂浮的雲跡或凝結的水滴，打破了室內的方正僵硬。這種有機曲線的設計語法，將動線轉化為視覺的引導，賦予空間一種向上的生命力與呼吸感。



四. 設計理念完整呈現 (完工照片)

溫潤與串聯 – 通道

選用了細膩的暖大地色 (Earth Tones) 作為基調，牆面帶有微霧感的噴砂質地，能完美承接光影的漸層天花板嵌入的交叉環狀線性燈 (Circular Linear Lighting)，採用對稱的幾何線條 – 無限符號做為燈光照明，提供了柔和的環境光，更在視覺上引導著動線的延伸，為簡約的空間注入設計張力與未來科技感。



四. 設計理念完整呈現（完工照片）

胭雲.凝時 - 火

運用了帶有細膩質理的壁紙，呈現出宛如晨曦落下的胭粉色調，創造出一種被溫柔包圍的層次感，讓進入者能瞬間感受到柔和溫暖。創造出被包容包覆、具有私密安全感的冥想氛圍。

青靛.靜逸 - 水

採用具有磨砂半閃的莫蘭迪藍綠色壁紙，賦予了場域一種安定、寧靜且深邃的靜逸感，讓進入者能瞬間感受到冷靜與沉穩，使內在獲得安定寧靜。

翠影.微光 - 木

選用深邃的莫蘭迪森林綠壁紙做為空間主視覺，讓這抹綠色在原木色系中跳脫出來，賦予安定身心的力量，在原有的窗戶內運用兩道窗簾-A.麻質捲簾 .B.木百頁，讓自然光線柔化後再篩落到百頁行程線性的光柵，隨時光挪移，在室內演譯一場光與影的動態。

